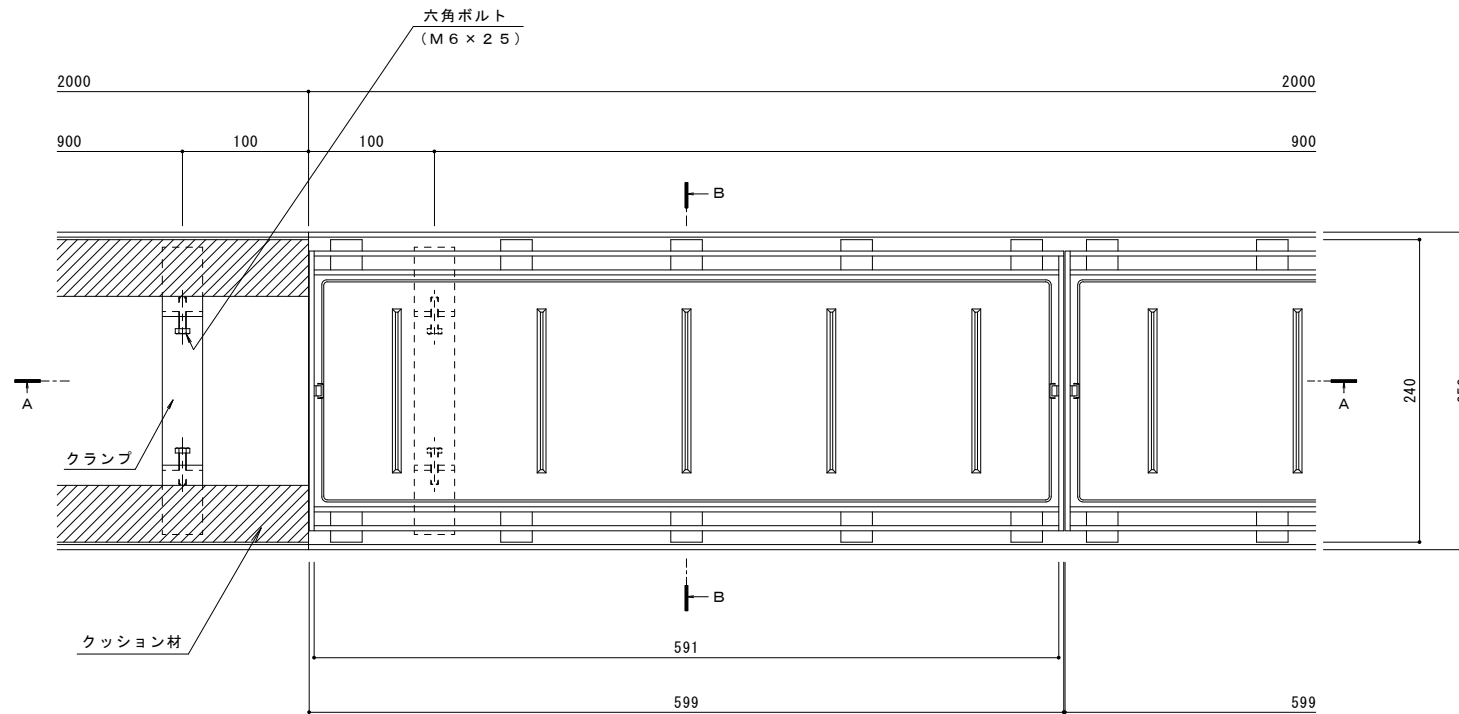


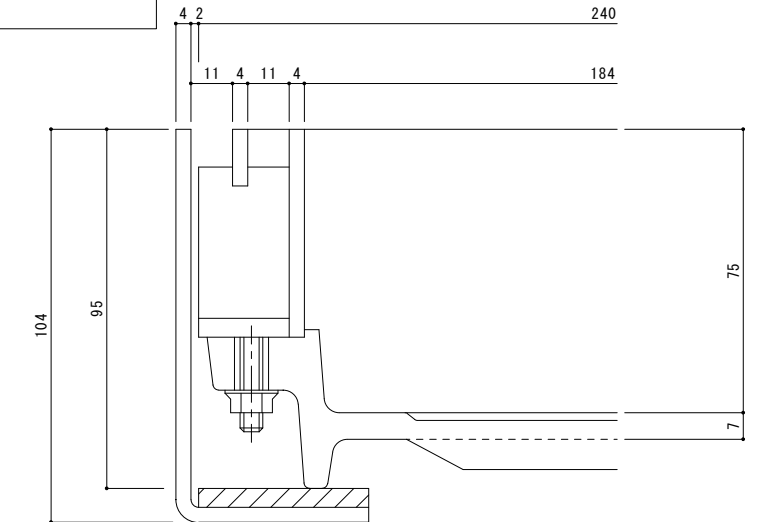
| | |
|------|--|
| 名称 | U字溝用 ステンレス目地付 鋳鉄製蓋 側溝用 インターロッキングブロック用 充填深さ75mm U字溝用クランプ付ステンレス製受枠 クッション材付 |
| 適用側溝 | JIS A 5372 U形側溝・上ぶた式U形側溝 呼び 150 (みぞ幅150mm) |
| 蓋 | ダクタイル鋳鉄製 FCD500 樹脂系塗装 充填深さ 75mm 目地すきま 11mm 寸法 幅240×長さ599×高さ95 蓋質量 14kg/枚 舗装材充填時の蓋質量 約36kg/枚 |
| 受枠 | クランプ付ステンレス製 クッション材付 寸法 幅252×長さ2000×高さ104 |
| 品番 | カネソウ カラー舗装用みぞ蓋 蓋 : SIM-14-2560 (P=15) 受枠 : TL95PC-U15 |

| | |
|--------|---|
| 強度性能 | |
| 強度 | T-14 : 後輪1輪荷重54.9kN(5,600kgf) 総重量14トンまでの車両の乗り入れが可能 |
| 主な使用場所 | 建物内、建物敷地内、公園敷地内、 車道以外で車両の乗り入れる可能性のある場所 |
| 車両進行方向 | 縦断方向 (側溝方向) |
| 衝撃係数 | 0.1 |
| 荷重 | 54.9kN |
| 後輪接地面積 | 200×500 mm |

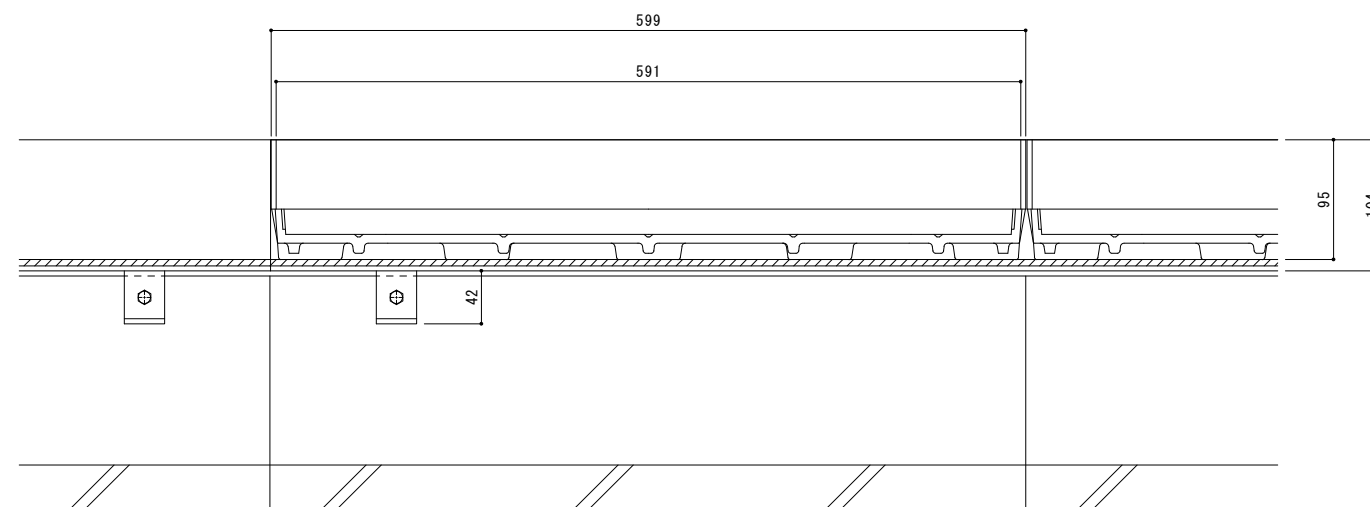


平面図 S=1:3
※平面図は舗装材を省略。

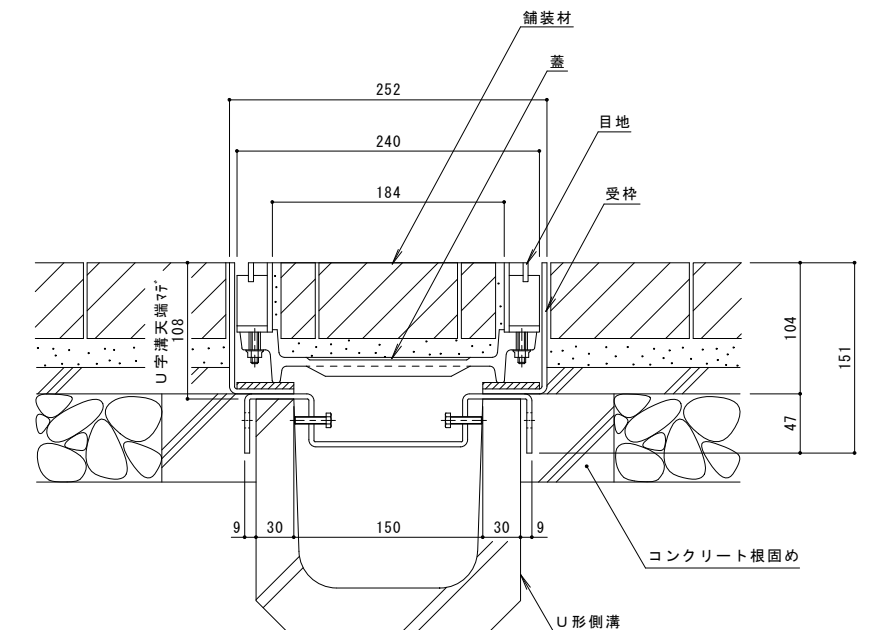
縦断方向 (側溝方向)



目地詳細図 S=1:1



A-A断面図 S=1:3
※A-A断面図は舗装材を省略。



B-B断面図 S=1:3

| | | | | | | | | | | | | | | |
|----|-------|----|-----|-----|-------|----|-----|-----|----|---|------|------|-------|----------|
| 訂正 | 年・月・日 | 内容 | 製図者 | 検図者 | 年・月・日 | 内容 | 製図者 | 検図者 | 備考 | 工事名称 | 製図 | 検図 | 作成年月日 | カネソウ株式会社 |
| | | | | | | | | | | U字溝用 ステンレス目地付 鋳鉄製蓋 側溝用 インターロッキングブロック用 充填深さ75mm SIM-14-2560 (P=15) U字溝用クランプ付ステンレス製受枠 クッション材付 TL95PC-U15 | 石川莉帆 | 松崎裕一 | | 1RS17876 |