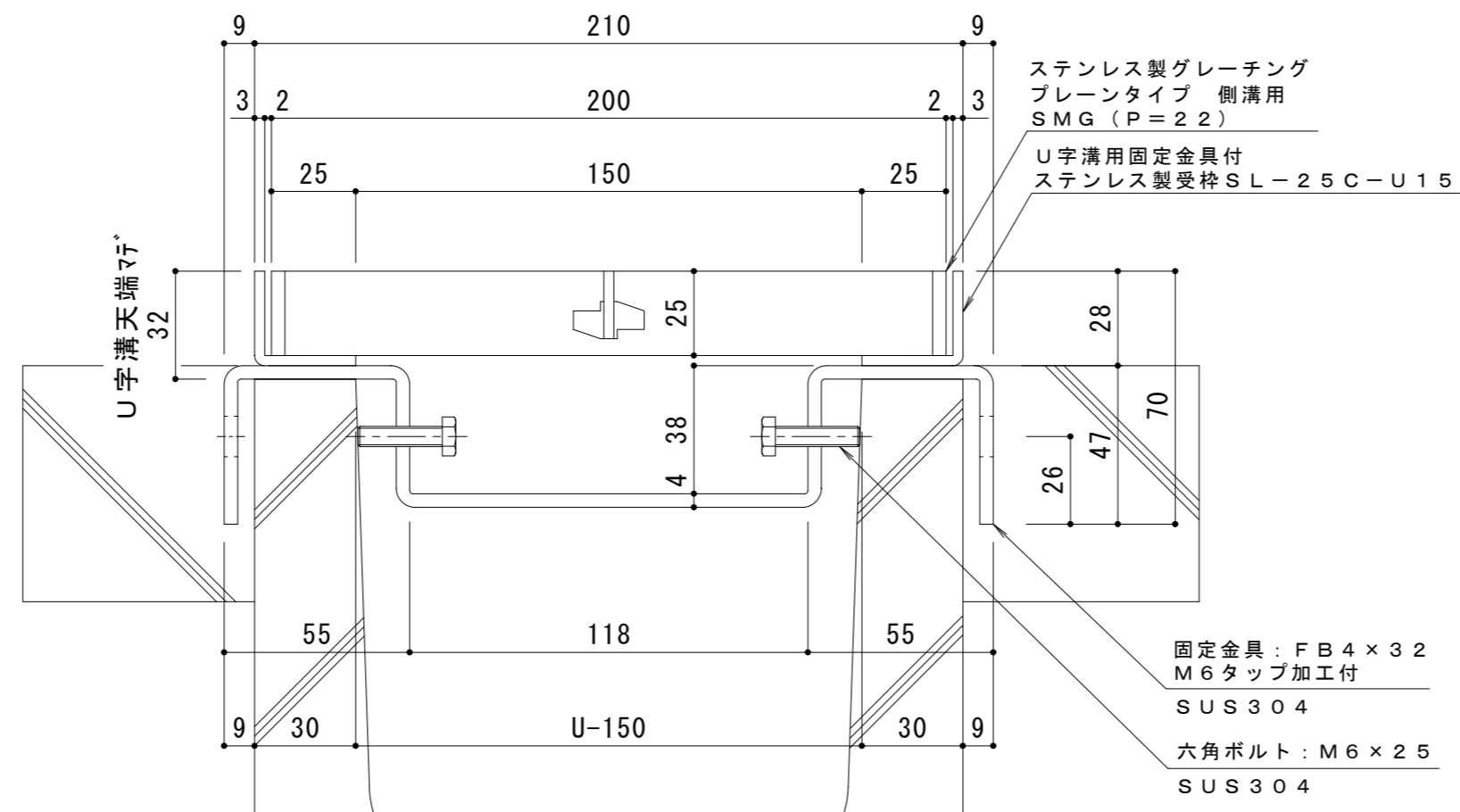


平面詳細図 S = 1 : 10



断面詳細図 S = 1 : 2

受枠施工時の注意事項

U字溝上端部と受枠下部とのすきまはモルタル等で埋めて下さい。
固定金具は必ずコンクリート等で固定して下さい。

仕様 ※適用荷重: T-14

ステンレス製グレーチング プレーンタイプ 側溝用
SMG 12025 (P=22)

材質: メインバー FB4x25 (SUS304)
クロスバー FB3x20 (SUS304)
サイドバー FB4x25 (SUS304)

定尺: 994

U字溝用固定金具付

ステンレス製受枠 SL-25C-U15

材質: ステンレス鋼板 t=3.0 (SUS304)
定尺: 2000

訂 正	年・月・日	内 容	製 図	検 図	備 考	工事名称	製 図	検 図	作成年月日	カネノウ株式会社 2RP150425
						図面名称 ステンレス製グレーチング プレーンタイプ 側溝用 SMG 12025 (P=22) U字溝用固定金具付ステンレス製受枠 SL-25C-U15	森 似 風	星野和彦	縮尺 図示	