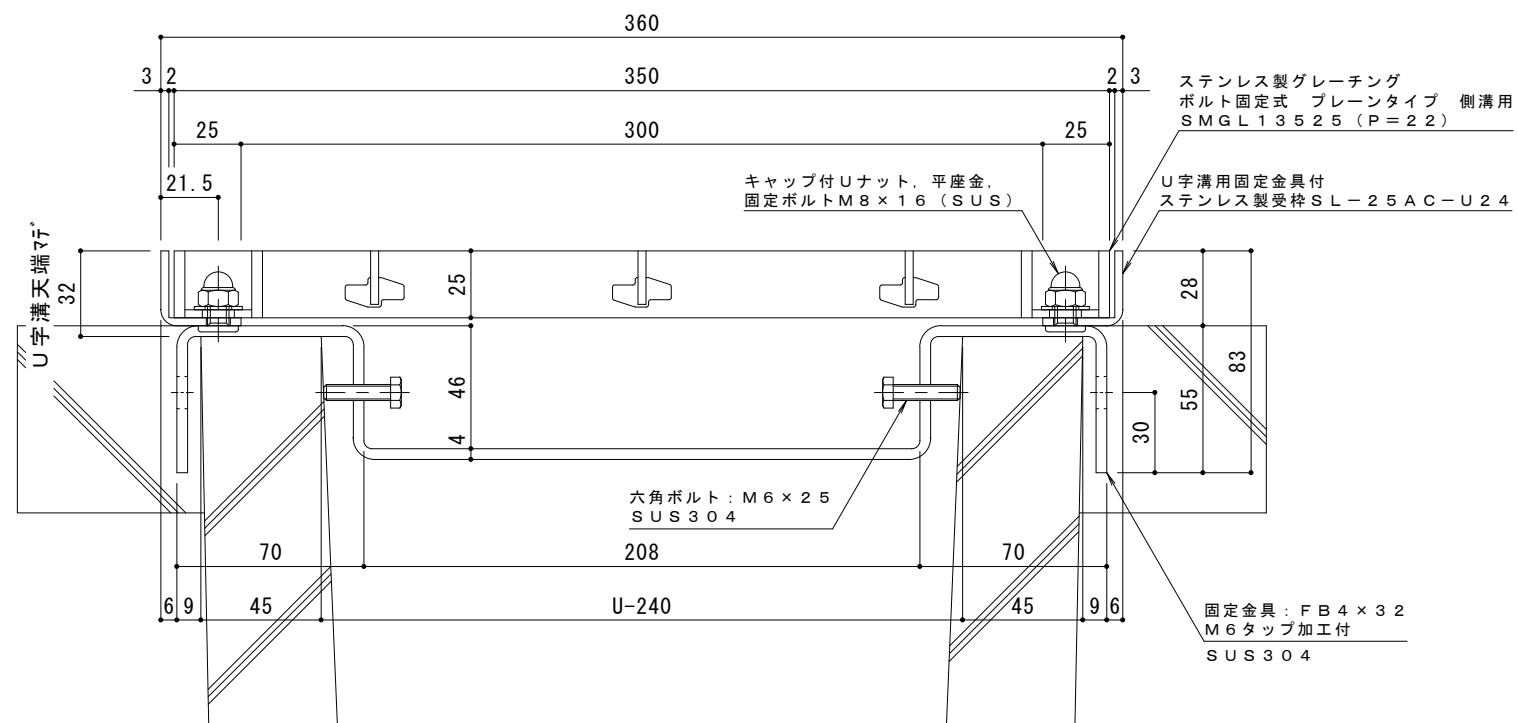


平面詳細図 S = 1 : 10



断面詳細図 S = 1 : 2

受枠施工時の注意事項
 U字溝上端部と受枠下部とのすきまはモルタル等で埋めて下さい。
 固定金具は必ずコンクリート等で固定して下さい。

- 仕様** ※適用荷重：T-2
- ステンレス製グレーチング ボルト固定式
 プレーンタイプ 側溝用 SMGL 13525 (P=22)
 - 材質：メインバー FB4×25 (SUS304)
 クロスバー FB3×20 (SUS304)
 サイドバー FB4×25 (SUS304)
 - 定尺：994
 - U字溝用固定金具付
 ステンレス製受枠 SL-25AC-U24
 - 材質：ステンレス鋼板 t=3.0 (SUS304)
 - 定尺：2000

訂	年・月・日	内	容	製	図	検	図	備	考	工事名称	製	図	検	図	作	成	年	月	日	カネノウ株式会社
正										図面名称	小林瑞季	樋口佳平	縮	尺	図	示	図	番	2RP151292	