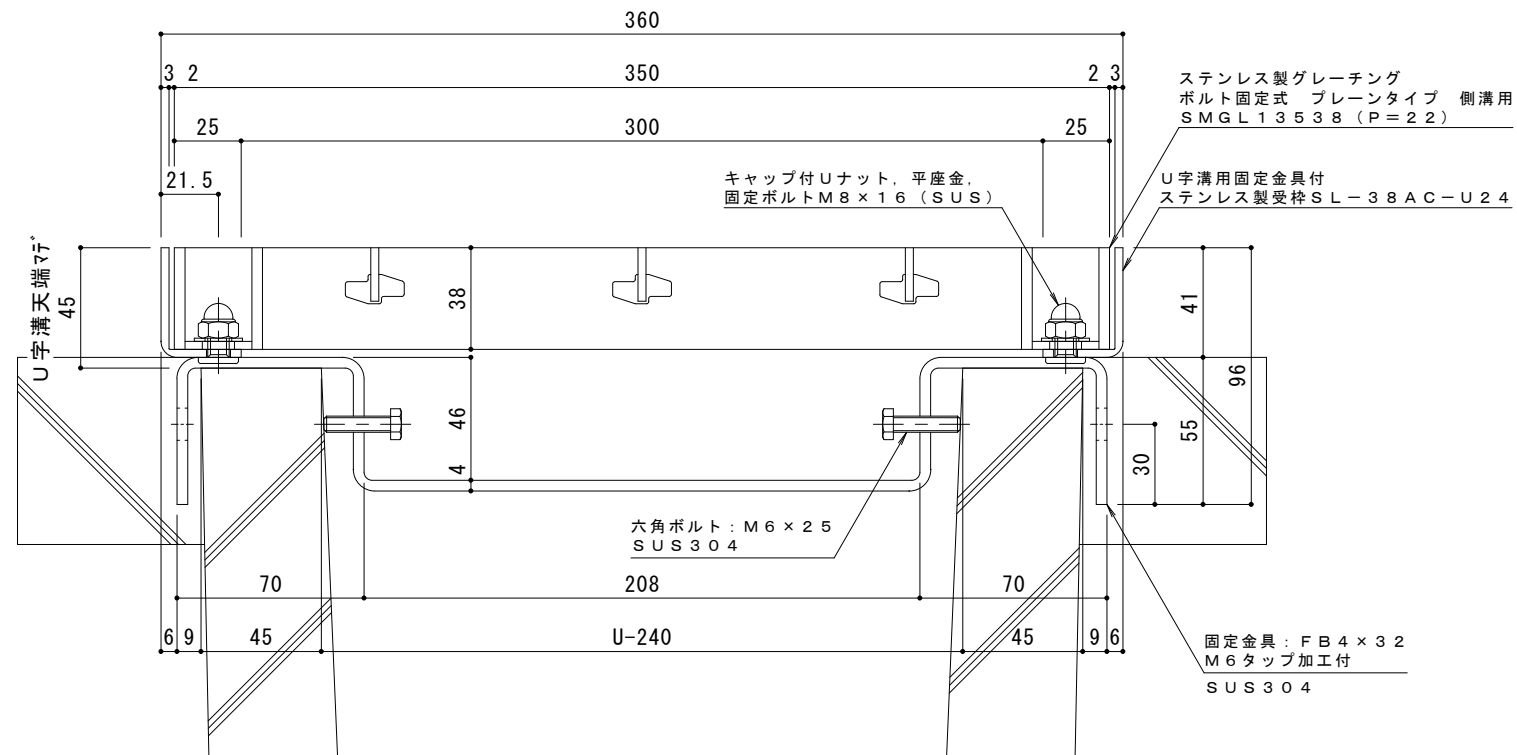


平面詳細図 S = 1 : 1 0



断面詳細図 S = 1 : 2

受枠施工時の注意事項  
 U字溝上端部と受枠下部とのすきまはモルタル等で埋めて下さい。  
 固定金具は必ずコンクリート等で固定して下さい。

- 仕様** ※適用荷重：T-14
- ステンレス製グレーチング ボルト固定式 プレーンタイプ 側溝用 SMGL 13538 (P=22)
  - 材質：メインバー FB4×38 (SUS304)
  - クロスバー FB3×20 (SUS304)
  - サイドバー FB4×38 (SUS304)
  - 定尺：994
  - U字溝用固定金具付 ステンレス製受枠 SL-38AC-U24
  - 材質：ステンレス鋼板 t=3.0 (SUS304)
  - 定尺：2000

訂	年・月・日	内	容	製	図	検	図	備	考	工事名称	製	図	検	図	作成年月日	<b>カネノウ株式会社</b> 図番 2RP151294
正										図面名称 ステンレス製グレーチング ボルト固定式 プレーンタイプ 側溝用 SMGL 13538 (P=22) U字溝用固定金具付ステンレス製受枠 SL-38AC-U24	小林瑞季	樋口佳平	縮尺	図示		