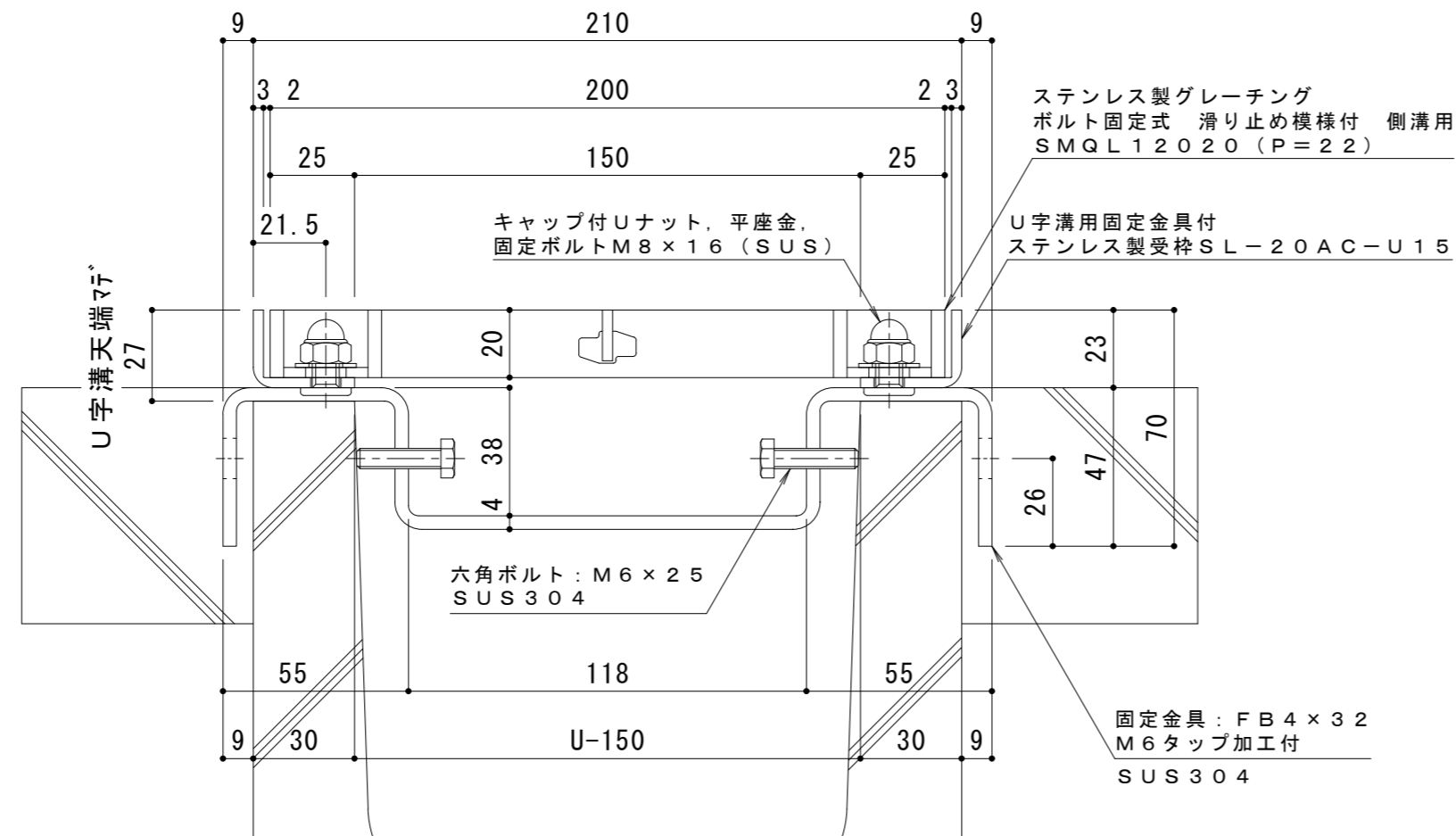
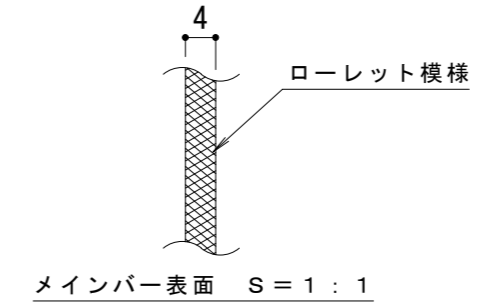


平面詳細図 S = 1 : 10



断面詳細図 S = 1 : 2

受枠施工時の注意事項

U字溝上端部と受枠下部とのすきまはモルタル等で埋めて下さい。
固定金具は必ずコンクリート等で固定して下さい。

仕様 ※適用荷重：T-14

- ステンレス製グレーチング ボルト固定式
滑り止め模様付 側溝用 SMQL 12020 (P=22)
- 材質：メインバー FB4×20 (SUS304)
クロスバー FB3×15 (SUS304)
サイドバー FB4×20 (SUS304)
- 定尺：994
- U字溝用固定金具付
ステンレス製受枠 SL-20AC-U15
- 材質：ステンレス鋼板 t=3.0 (SUS304)
- 定尺：2000

訂	年・月・日	内	容	製	図	検	図	備	考	工事名称	製	図	検	図	作	成	年	月	日	カネノウ株式会社	
										図面名称	小林瑞季	樋口佳平			縮	尺					図
正										ステンレス製グレーチング ボルト固定式 滑り止め模様付 側溝用 SMQL 12020 (P=22) U字溝用固定金具付ステンレス製受枠 SL-20AC-U15					示				図		番