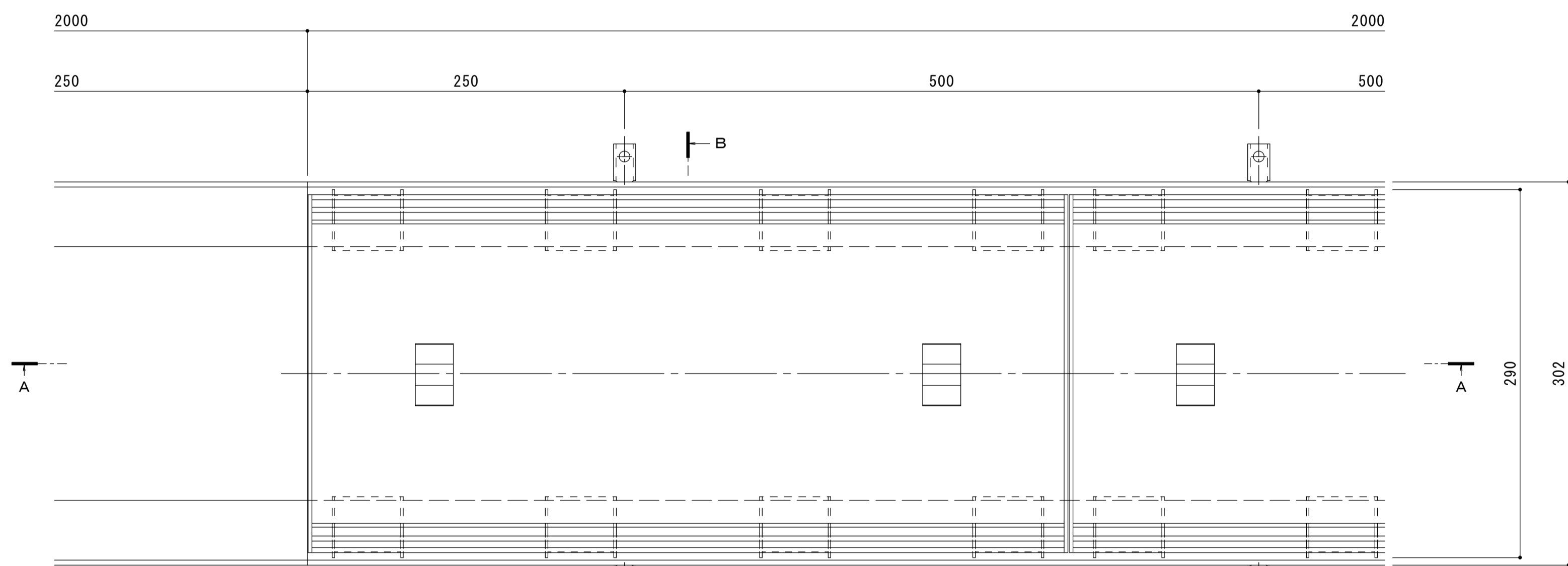


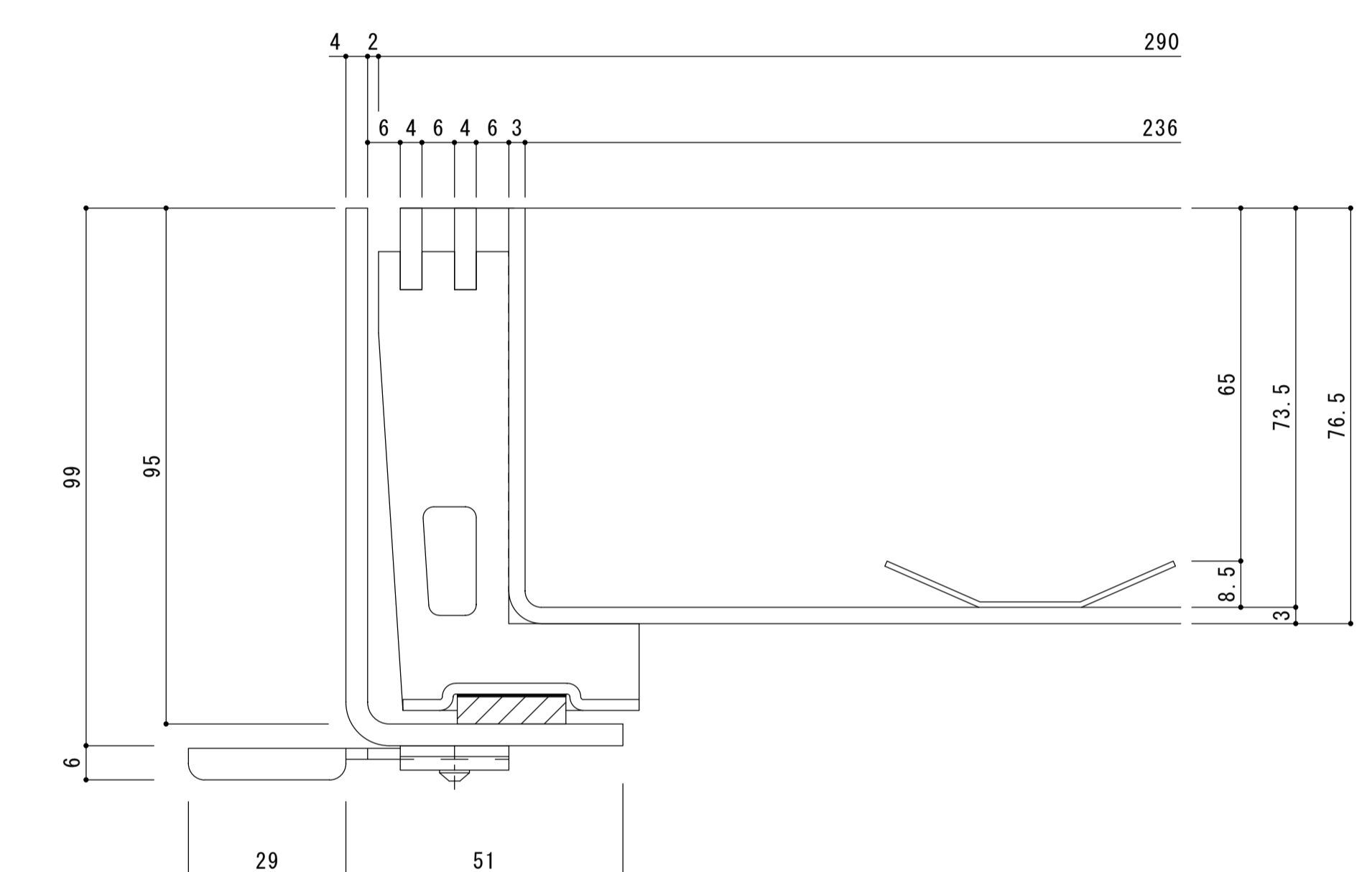
名称	ステンレス製蓋 側溝用 インターロッキングブロック用 充填深さ65mm ステンレス製受枠 クッション材なし
蓋	ステンレス製 SUS304 充填深さ 65mm 目地すきま 6mm 寸法 幅290×長さ599×高さ95 蓋質量 8.6kg/枚 舗装材充填時の蓋質量 約34kg/枚
受枠	ステンレス製 寸法 幅51×高さ99×長さ2000 ※アンカーを回転・変形させることで境界部・壁際用として使用できます。
品番	カネソウ カラー舗装用みぞ蓋 蓋 : SSBM-M-3060 (P=10) 受枠 : TL95

強度性能	
強度	歩行用 : 5.0kN/m ² (等分布荷重) 道路橋示方書 歩道等の群集荷重
主な使用場所	歩道、建物内、犬走り
荷重	5.0kN/m ²

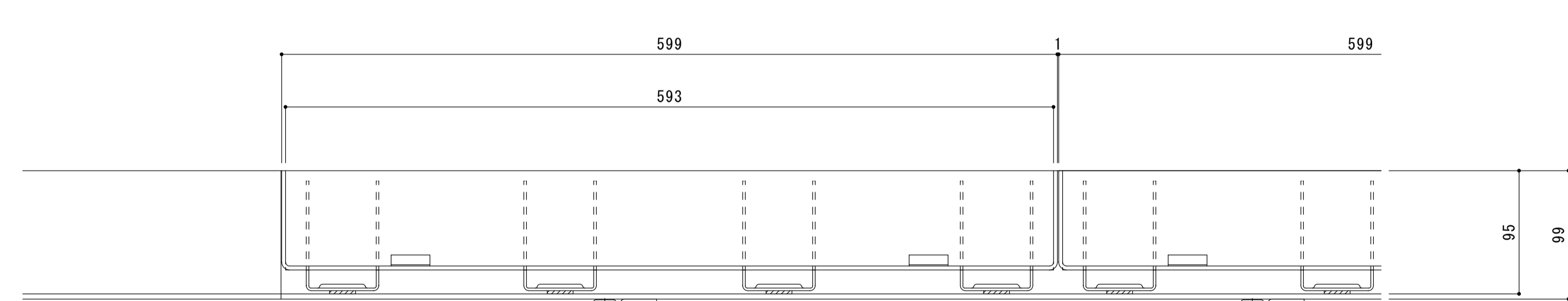


回転アンカー : t = 2.0
SECC
平面図 S = 1 : 3
※平面図は舗装材を省略。

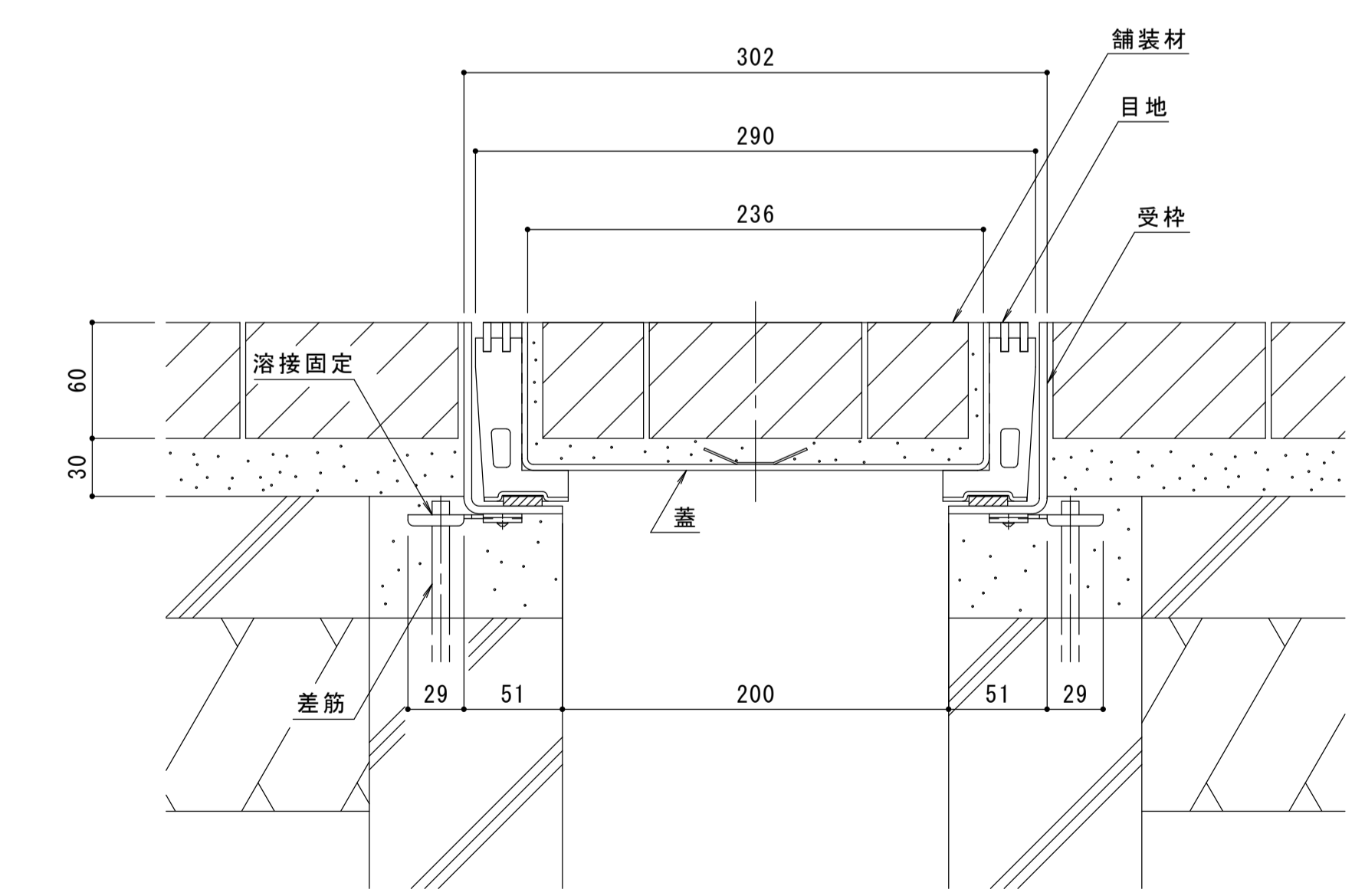
縦断方向 (側溝方向)



目地詳細図 S = 1 : 1



A-A断面図 S = 1 : 3
※A-A断面図は舗装材を省略。



B-B断面図 S = 1 : 3
(納まり図)

年・月・日	内容	製図	検図	年・月・日	内容	製図	検図	備考	工事名称	製図	検図	作成年月日	カネソウ株式会社
年・月・日	内容	製図	検図	年・月・日	内容	製図	検図	備考	図面名称	石川莉帆	松崎裕一	縮尺	
									ステンレス製蓋 側溝用 インターロッキングブロック用 充填深さ65mm SSBM-M-3060 (P=10)			図示	1RS17813
									ステンレス製受枠 クッション材なし TL95				