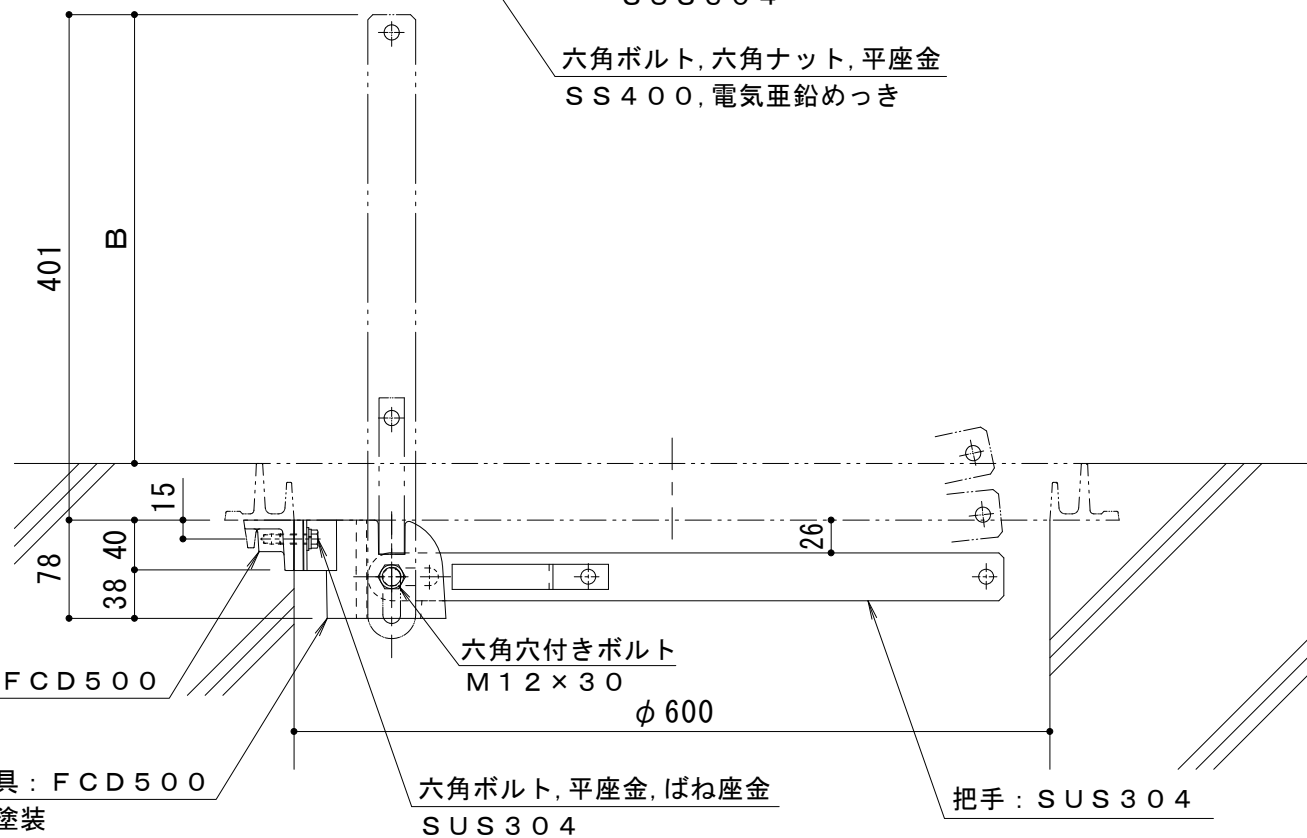


六角穴付きボルト, 六角Uナット  
SUS304

六角ボルト, 六角ナット, 平座金  
SS400, 電気亜鉛めっき



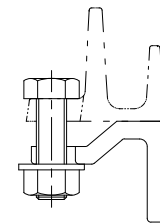
取付金具: FCD500  
樹脂系塗装

受け金具: FCD500  
樹脂系塗装

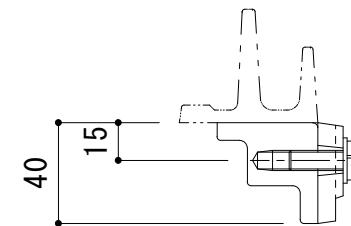
六角穴付きボルト  
M12×30  
φ600

六角ボルト, 平座金, ばね座金  
SUS304

把手: SUS304



A-A断面図 S=1:3



B-B断面図 S=1:3

※図面はMKHY-2 丸枠との組み合わせ例です。

設定機種 (設定サイズは呼称600です)	B寸法
MKH-S・6 MKHY-25・S・8・6 MKXY-25・S・8・6	351
MKH-2、MKHY-2 MKXY-2N	356
MWA、MWE	346

訂 正	年・月・日	内	容	製	図	検	図	工事名称	製	図	検	図	作成年月日	<b>カネソウ株式会社</b> 縮尺 1:6 図番 3RM48517
	・	・						図面名称	星野和彦	大濱久靖				
	・							タラップ用把手付マンホール鉄蓋 先付型 ST600 (丸) S						