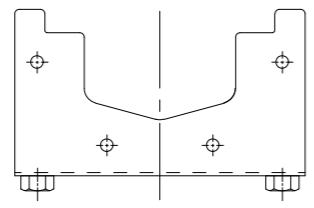
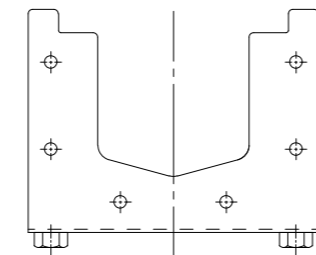


ジョイント穴詳細

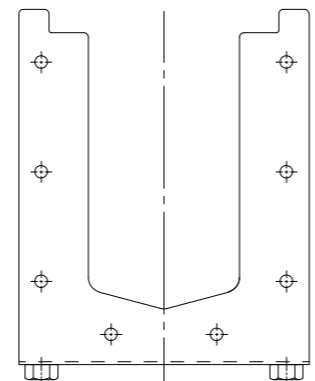
X01F~X04F
ジョイント穴：4-Φ8.5



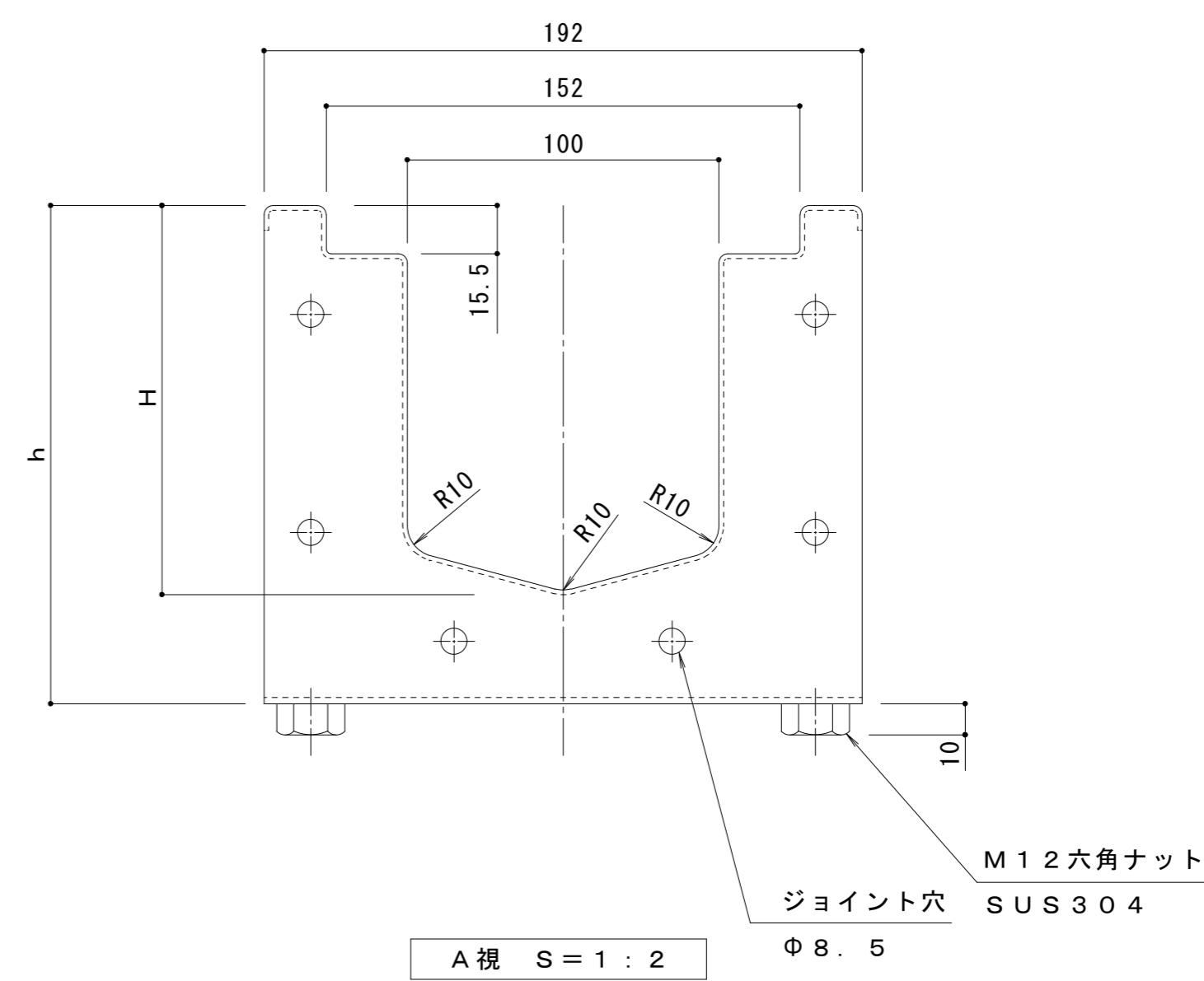
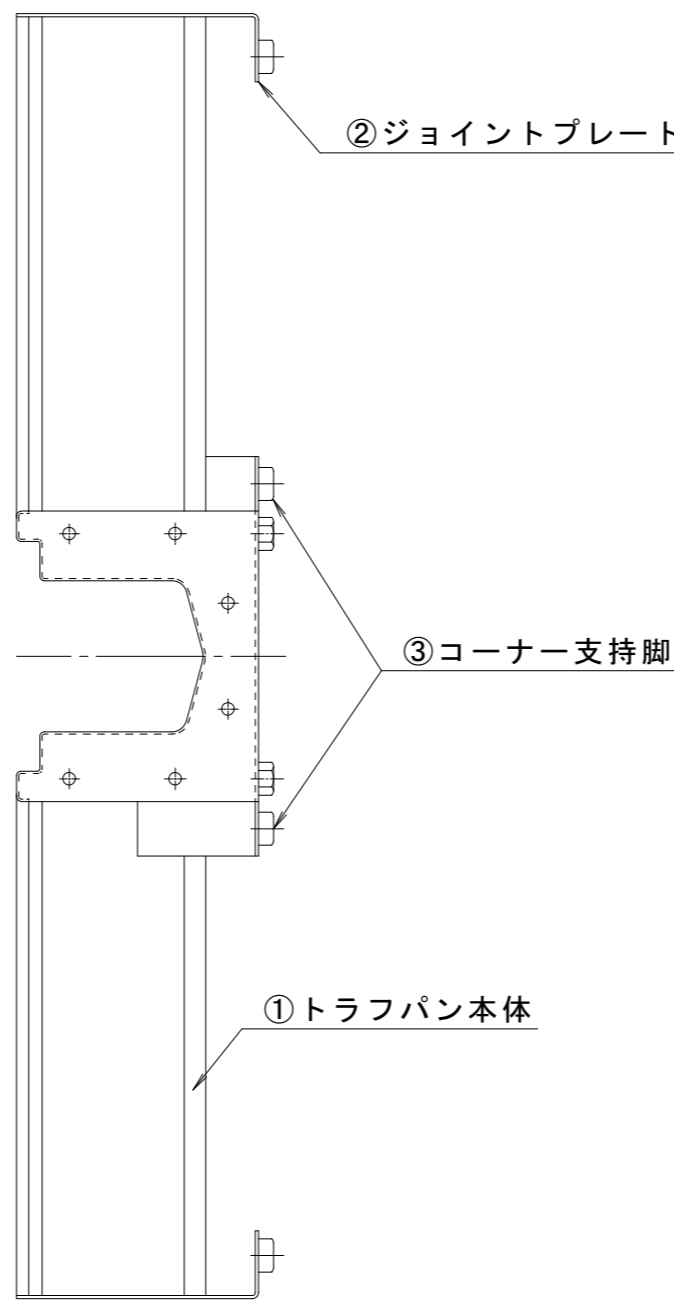
X05F~X11F
ジョイント穴：6-Φ8.5



X12F~X18F
ジョイント穴：8-Φ8.5



B-B断面



寸法表 [mm]

製品符号	H	h
X01F	62.5	97.5
X02F	75	110
X03F	87.5	122.5
X04F	100	135
X05F	112.5	147.5
X06F	125	160
X07F	137.5	172.5
X08F	150	185
X09F	162.5	197.5
X10F	175	210
X11F	187.5	222.5
X12F	200	235
X13F	212.5	247.5
X14F	225	260
X15F	237.5	272.5
X16F	250	285
X17F	262.5	297.5
X18F	275	310

仕様

- サニタリートラフ STV-100 十字コーナー
- ①トラフパン本体
材質：ステンレス鋼板 t=1.5 (SUS304)
- ②ジョイントプレート
材質：ステンレス鋼板 t=2.0 (SUS304)
- ③コーナー支持脚
材質：ステンレス鋼板 t=2.0 (SUS304)

訂正	年・月・日	内 容	製 図	検 図	備 考	工事名称	製 図	検 図	作成年月日	カネソウ株式会社 2RP93990	
	・					図面名称	大須賀 豊	樋口	縮尺		1:5
	・					サニタリートラフ STV-100 十字コーナー X01F~X18F					