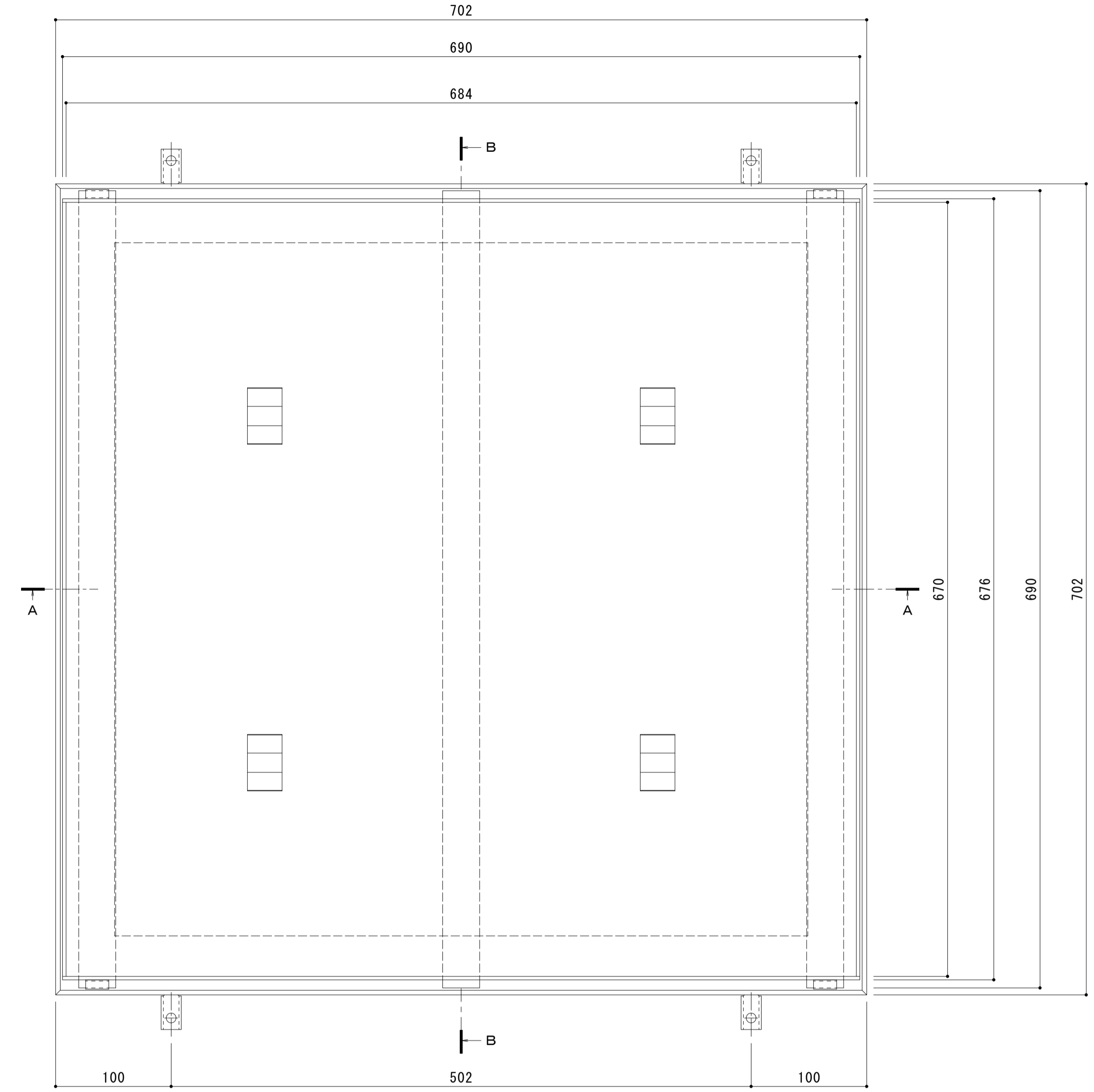
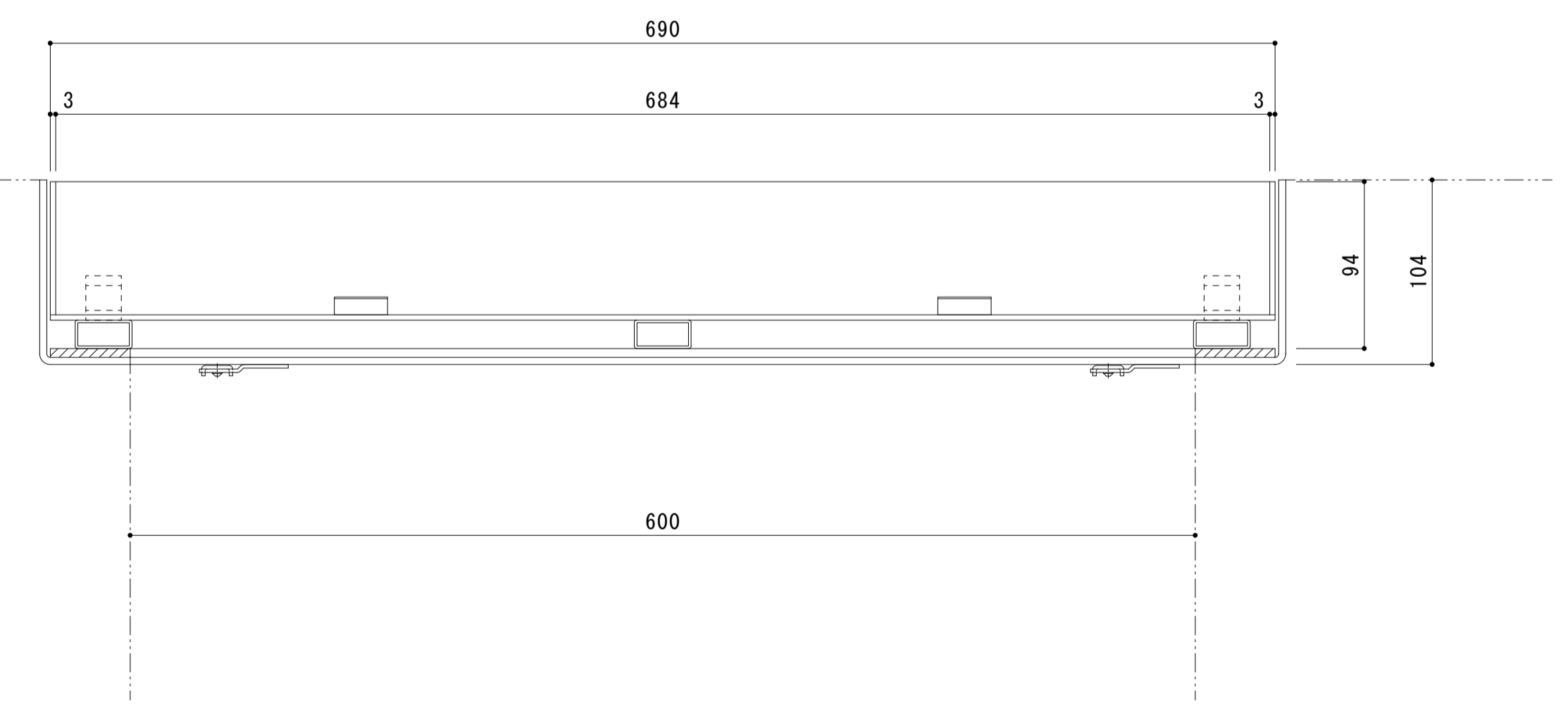


縦断方向（側溝方向）



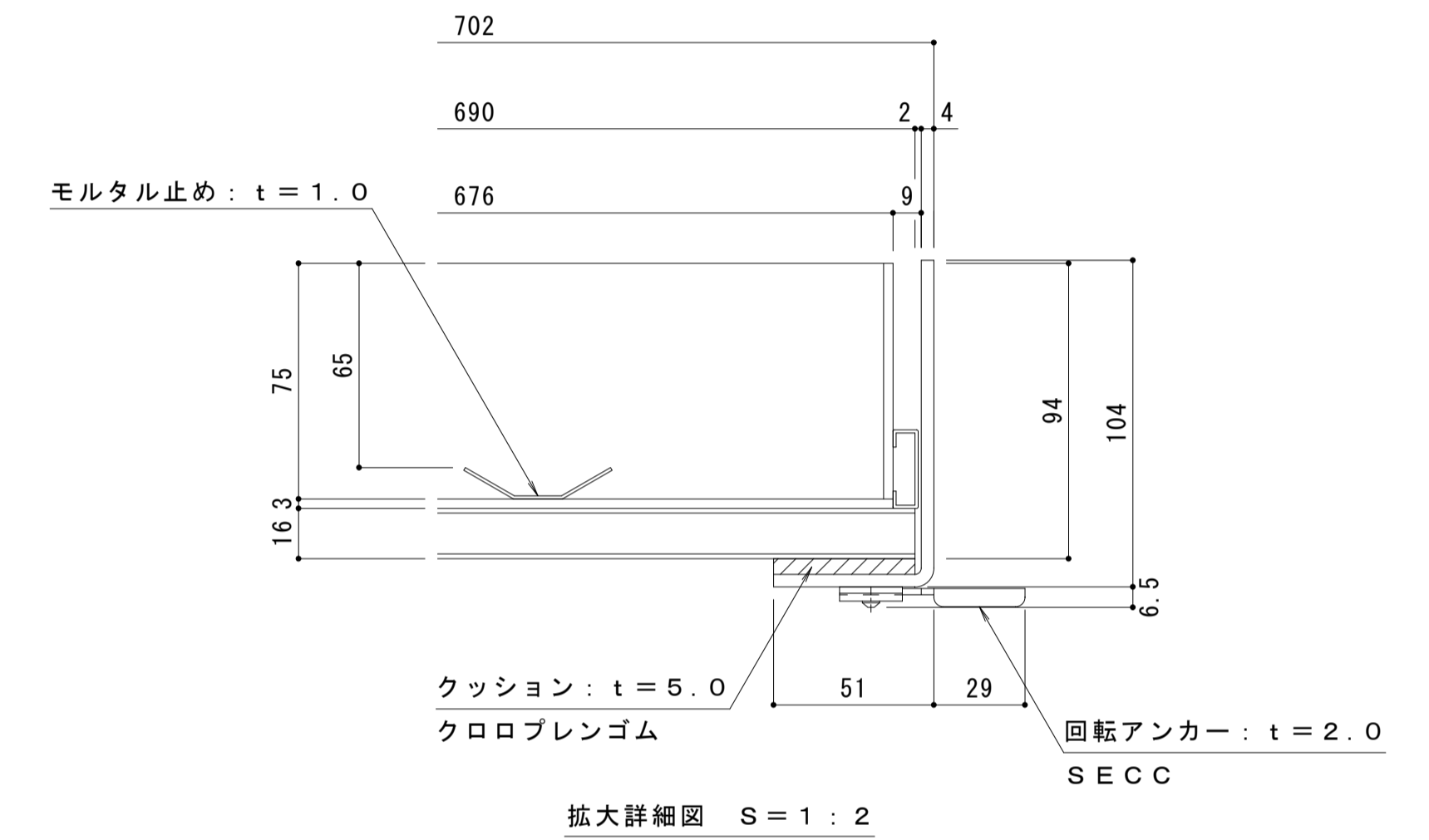
平面図 S = 1 : 3
※平面図は舗装材を省略。



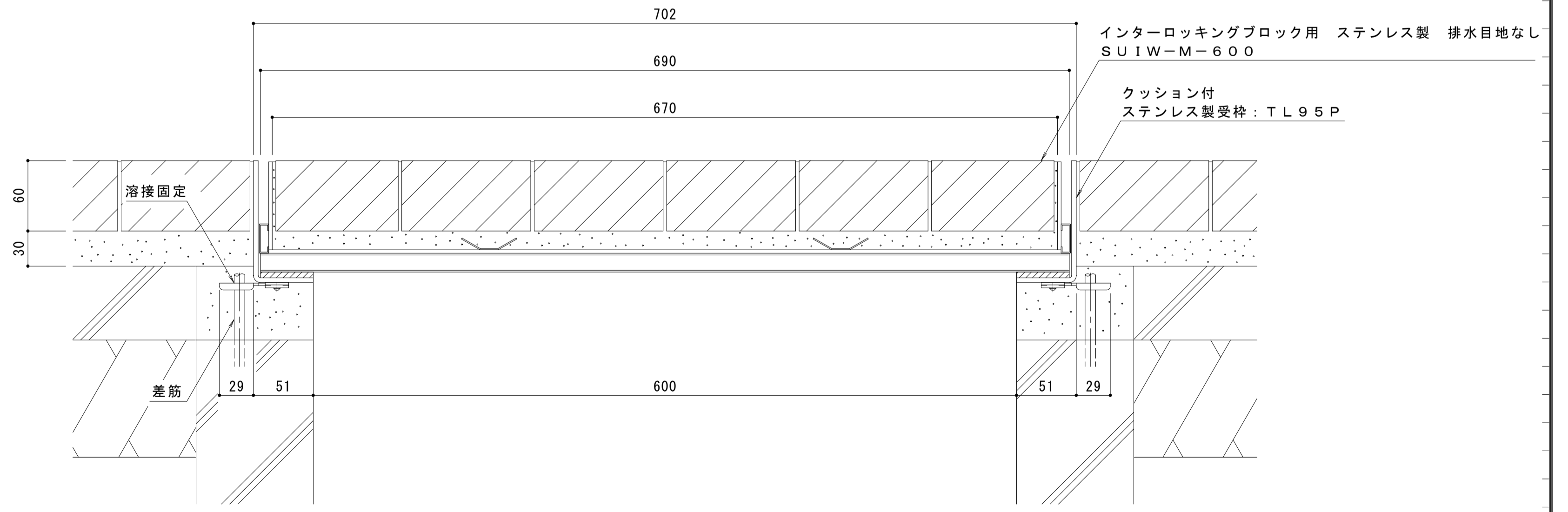
A-A断面図 S = 1 : 3
※A-A断面図は舗装材を省略。

| | |
|----|---|
| 名称 | ステンレス製蓋 集水用 インターロッキングブロック用 充填深さ65mm ステンレス製受枠 クッション材付 |
| 蓋 | ステンレス製 SUS304 充填深さ 65mm 寸法 幅690×長さ690×高さ94 蓋質量 18kg/枚 舗装材充填時の蓋質量 約111kg/枚 |
| 受枠 | ステンレス製 クッション材付 寸法 幅702×長さ702×高さ104 ※アンカーを回転・変形させることで境界部・壁際用として使用できます。 |
| 品番 | カネソウ カラー舗装用みぞ蓋 SUIW-M-600 |

| 強度性能 | |
|--------|---|
| 強度 | 歩行用：5.0kN/m ² （等分布荷重） 道路橋示方書 歩道等の群集荷重 |
| 主な使用場所 | 歩道 |
| 車両進行方向 | 縦断方向（側溝方向） |
| 衝撃係数 | 0 |
| 荷重 | 5.0kN/m ² |



拡大詳細図 S = 1 : 2



B-B断面図 S = 1 : 3
(納まり図)

| | | | | | | | | | | | | | | |
|----|-------|----|----|----|-------|----|----|----|----|--|-------|------|-------|----------|
| 訂正 | 年・月・日 | 内容 | 製図 | 検図 | 年・月・日 | 内容 | 製図 | 検図 | 備考 | 工事名称 | 製図 | 検図 | 作成年月日 | カネソウ株式会社 |
| | | | | | | | | | | インターロッキングブロック用 充填深さ65mm 集水用 ステンレス製蓋 排水目地なし SUIW-M-600 ステンレス製受枠 クッション付 TL95P | 太田亜沙美 | 樋口佳平 | | 1RS17862 |