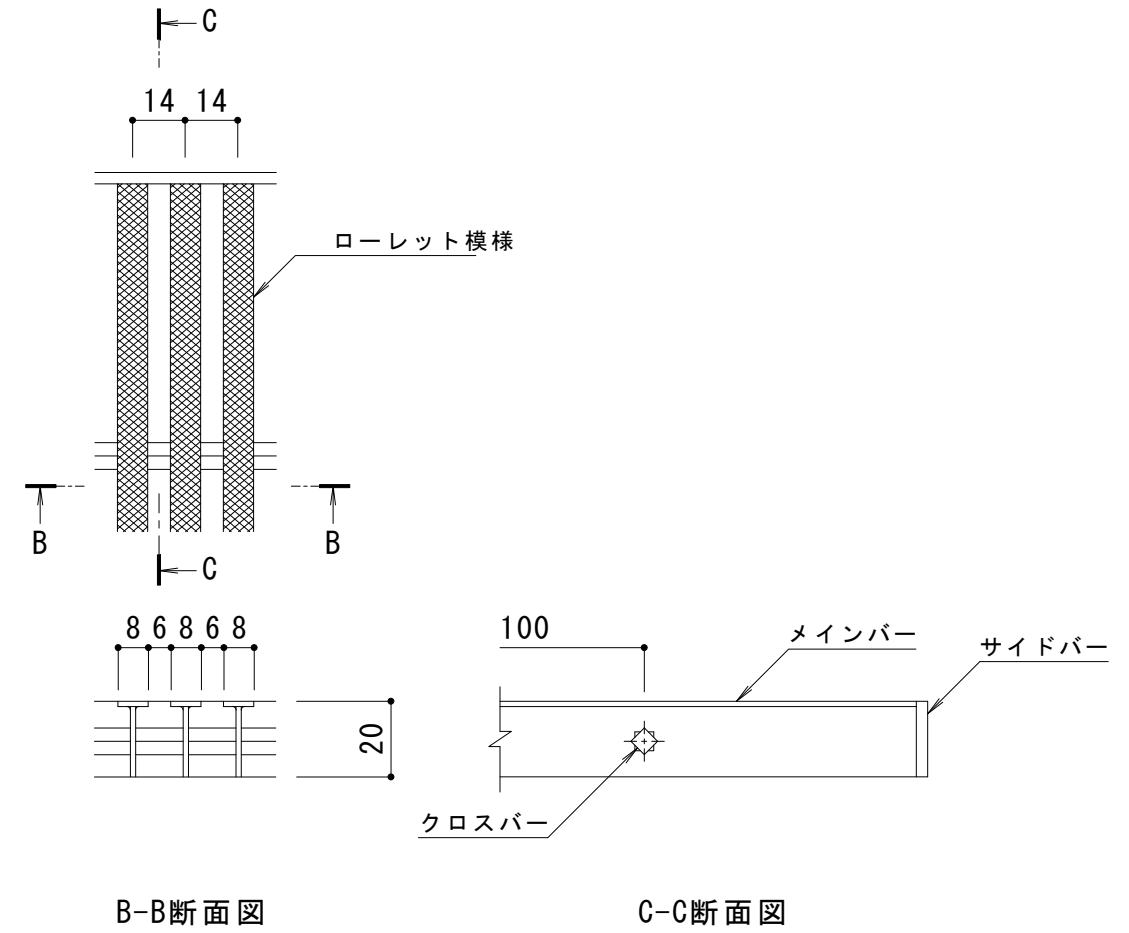
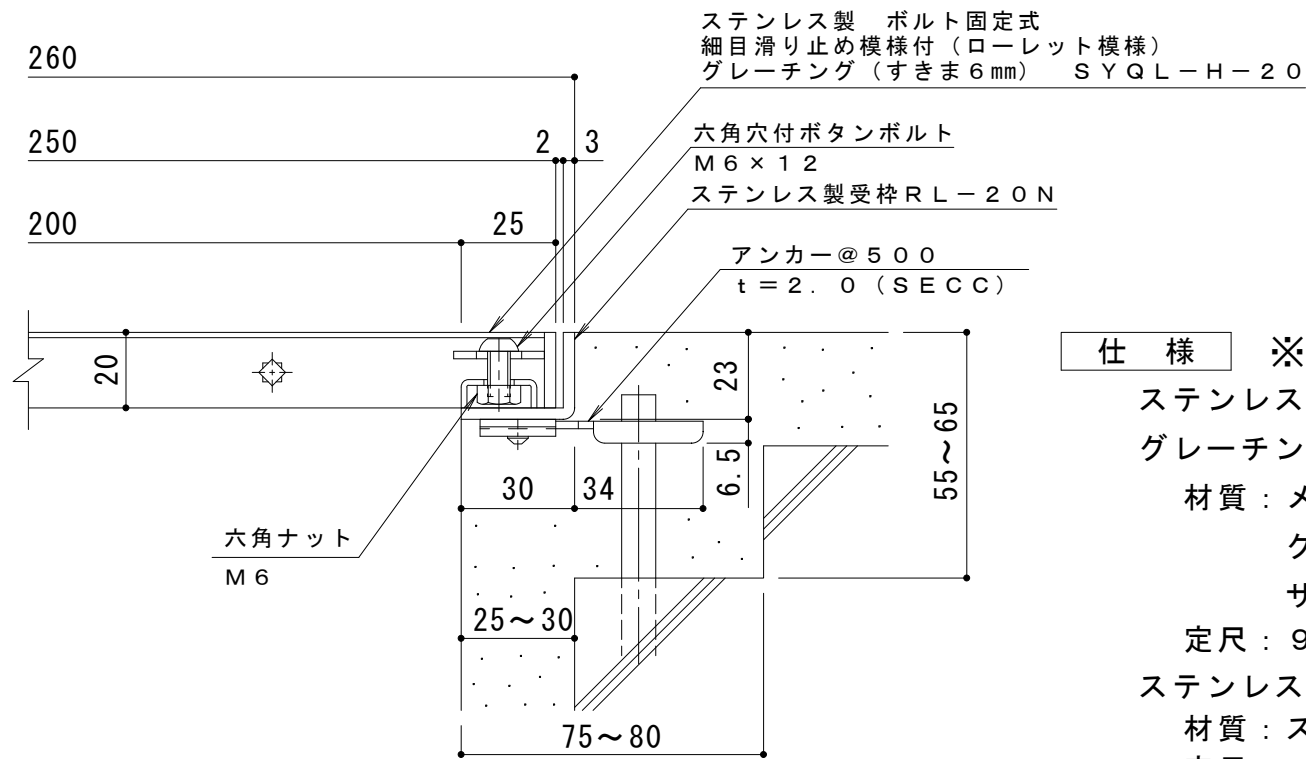


平面詳細図 S = 1 : 10



B-B断面図

C-C断面図



A断面詳細図 S = 1 : 2

メインバー詳細図 S = 1 : 2

仕様 ※適用荷重：歩行用
 ステンレス製 ボルト固定式 細目滑り止め模様付 (ローレット模様)
 グレーチング (すきま6mm) SYQL-H-20 250×1000
 材質：メインバー SUS304 @14
 クロスバー SUS304 @100
 サイドバー SUS304
 定尺：998
 ステンレス製受枠 RL-20N
 材質：ステンレス鋼板 t=3.0 (SUS304)
 定尺：2000
 施工場所の状況に合わせて、アンカーをプライヤー等で折り曲げてご使用ください。

※ボルトの締め付けは、六角棒スパナ (呼び4・別売) をご使用ください。

訂	年・月・日	内	容	製	図	検	図	工事名称	製	図	検	図	作成年月日	カネノウ株式会社
	・							図面名称	酒井ひと美	松崎裕一			縮尺	
正	・							ステンレス製 ボルト固定式 細目滑り止め模様付 (ローレット模様) グレーチング (すきま6mm) SYQL-H-20 250×1000+RL-20N					1:10, 1:2	3RP143299