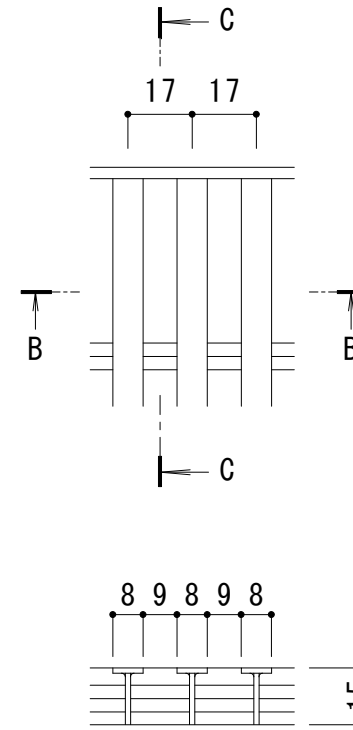
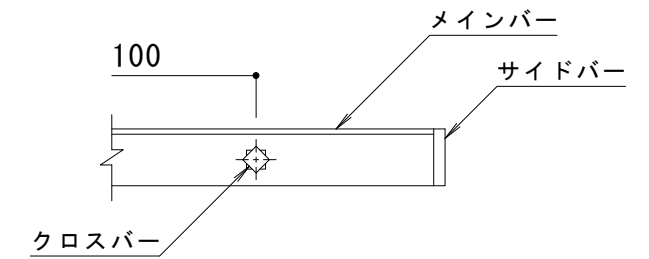


平面詳細図 S = 1 : 10

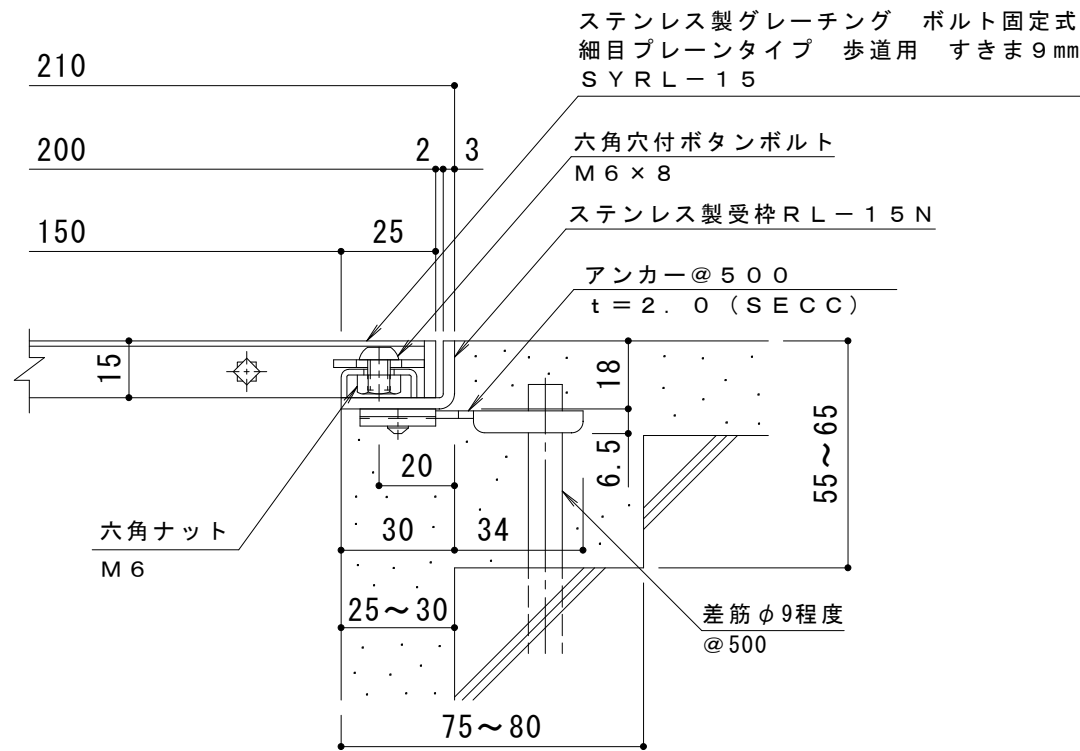


B-B断面図



C-C断面図

メインバー詳細図 S = 1 : 2



A断面詳細図 S = 1 : 2

仕様 ※適用荷重：歩行用

ステンレス製グレーチング ボルト固定式 細目プレーンタイプ
歩道用 すきま9mm SYRL-15 200×1000

材質：メインバー SUS304 @17
クロスバー SUS304 @100
サイドバー SUS304

定尺：998

ステンレス製受枠 RL-15N

材質：ステンレス鋼板 t=3.0 (SUS304)
定尺：2000

※ボルトの締め付けは、六角棒スパナ（呼び4・別売）をご使用ください。

訂 正	年・月・日	内 容	製 図	検 図	工事名称	製 図	検 図	作成年月日	カネソウ株式会社 3RP143333
	・				図面名称 ステンレス製グレーチング ボルト固定式 細目プレーンタイプ 歩道用 すきま9mm SYRL-15 200×1000 ステンレス製受枠RL-15N	酒井ひと美	星野和彦	縮尺 1:10, 1:2	