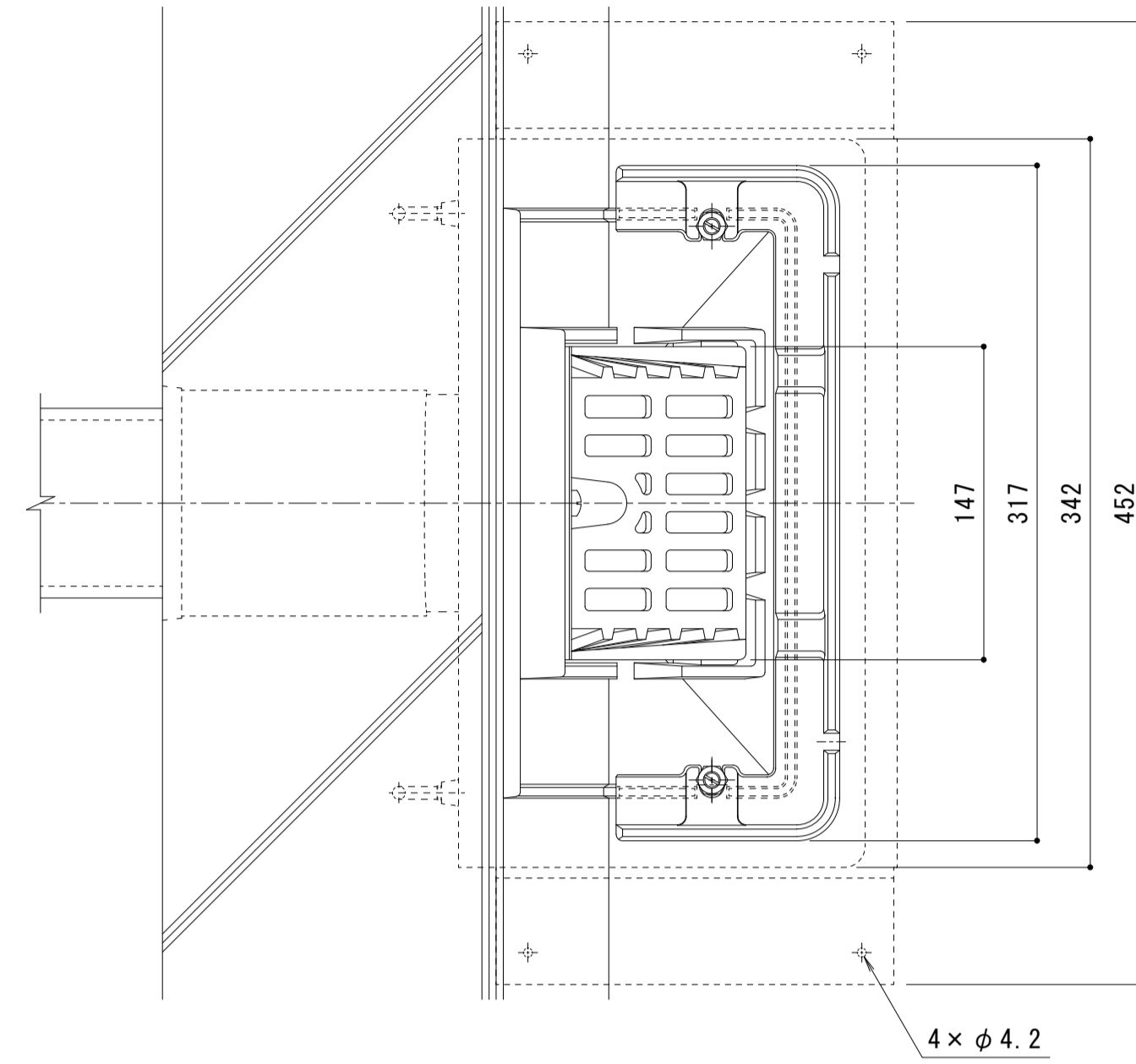
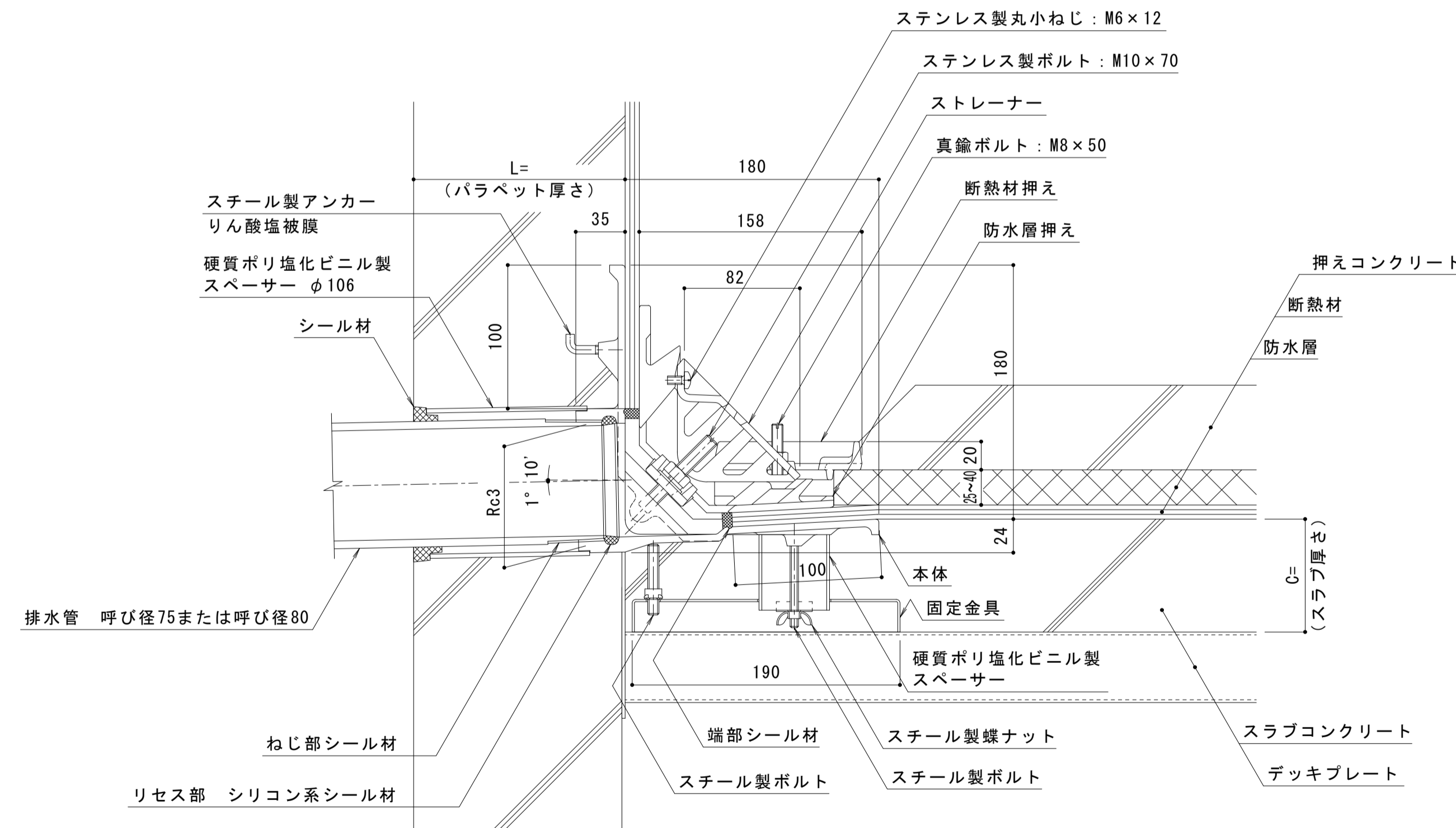


| | | |
|---------|---|---------------------------------|
| 名称 | 鑄鉄製ルーフトレン 外断熱用 防水層張掛け幅100mm よこ引き用 デッキプレート打込型 ねじ込み式 屋上用 | |
| 使用場所 | 屋上 | |
| 施工方法 | デッキプレート打込型 (立ち上がり部打込型) | |
| 防水工法 | アスファルト防水 (キャント付入隅用) | |
| 防水層張掛け幅 | 100mm | |
| 排水管接続方法 | ねじ込み式 管用テーパめねじ 呼びRc3 (JIS B 0203) | |
| 排水管サイズ | VP:呼び径75 (3インチ) | SGP:呼び径80 (3インチ) |
| 材質 | ストレーナー | ねずみ鑄鉄品 FC150 (JIS G 5501) 樹脂系塗装 |
| | 断熱材押え | |
| | 防水層押え | |
| | 本体 | |
| 固定金具 | 溶融亜鉛めっき鋼板 | |
| 品番 | カネソウ ルーフドレン WHDUXAW-75 C=指示 L=指示 | |



平面図 S = 1 : 3



断面図 (納まり) S = 1 : 3

※ご注文の際はC寸法およびL寸法をご指示ください。

スラブ厚さに基づきC寸法 (C=60以上) および、
パラペット厚さに基づきL寸法 (L=80以上)
を記入してお使いください。
本図はC=80、L=150です。

| | | | | | | | | | | | | |
|----|-------|----|-------|-------|----|-------|----|--|----|----|-------|--|
| 訂正 | 年・月・日 | 内容 | 製図 検図 | 年・月・日 | 内容 | 製図 検図 | 備考 | 工事名称 | 製図 | 検図 | 作成年月日 | カネソウ株式会社 酒井ひと美 稲垣貴久 図示 図番 1RD21519 |
| | . | | | . | | | | 図番名称 | | | | |
| | . | | | . | | | | 鑄鉄製ルーフトレン 外断熱用 防水層張掛け幅100mm よこ引き用 デッキプレート打込型 (立ち上がり部用打込金具付) ねじ込み式 アスファルト防水用 (キャント付入隅用) WHDUXAW-75 C=指示 L=指示 | | | | |