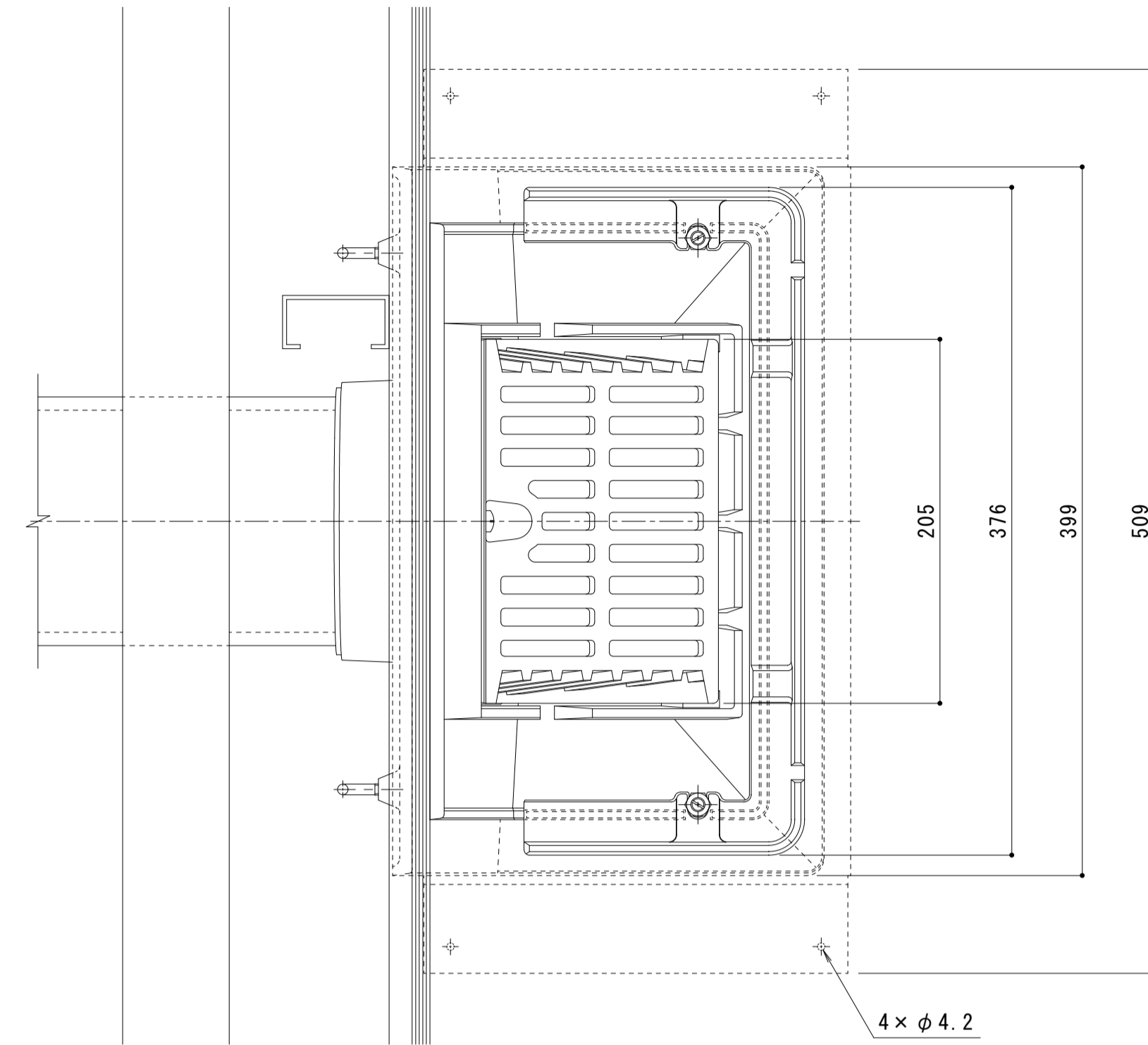
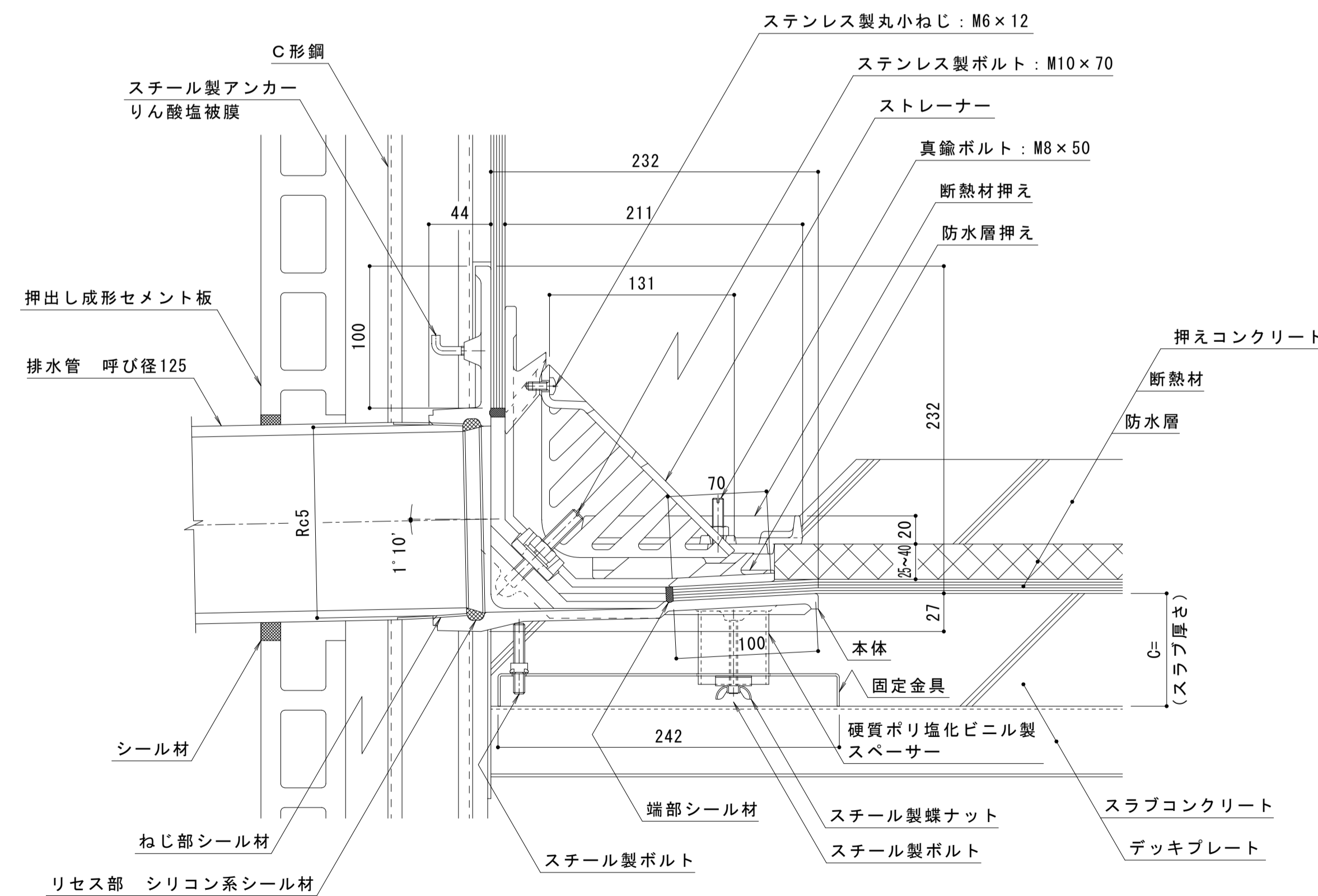


名称	鑄鉄製ルーフトレン 外断熱用 防水層張掛け幅100mm よこ引き用 デッキプレート打込型 ねじ込み式 屋上用	
使用場所	屋上	
施工方法	デッキプレート打込型	
防水工法	アスファルト防水（キャント付入隅用）	
防水層張掛け幅	100mm	
排水管接続方法	ねじ込み式 管用テーパめねじ 呼びRc5（JIS B 0203）	
排水管サイズ	呼び径125（5インチ）	
材質	ストレーナー	ねずみ鑄鉄品 FC150（JIS G 5501）樹脂系塗装
	断熱材押え	
	防水層押え	
	本体	
固定金具	溶融亜鉛めっき鋼板	
品番	カネソウ ルーフトレン WHDXAW-125 C=指示	



平面図 S = 1 : 3



断面図（納まり）S = 1 : 3

※ご注文の際はC寸法をご指示ください。

スラブ厚さに基づきC寸法を記入してお使いください。
本図はC=80です。

訂正	年・月・日	内容	製図	検図	年・月・日	内容	製図	検図	備考	工事名称	製図	検図	作成年月日	カネソウ株式会社 酒井ひとみ 稲垣貴久 図示 図番 1RD21517
										鑄鉄製ルーフトレン 外断熱用 防水層張掛け幅100mm よこ引き用 デッキプレート打込型 ねじ込み式 アスファルト防水用（キャント付入隅用） WHDXAW-125 C=指示				