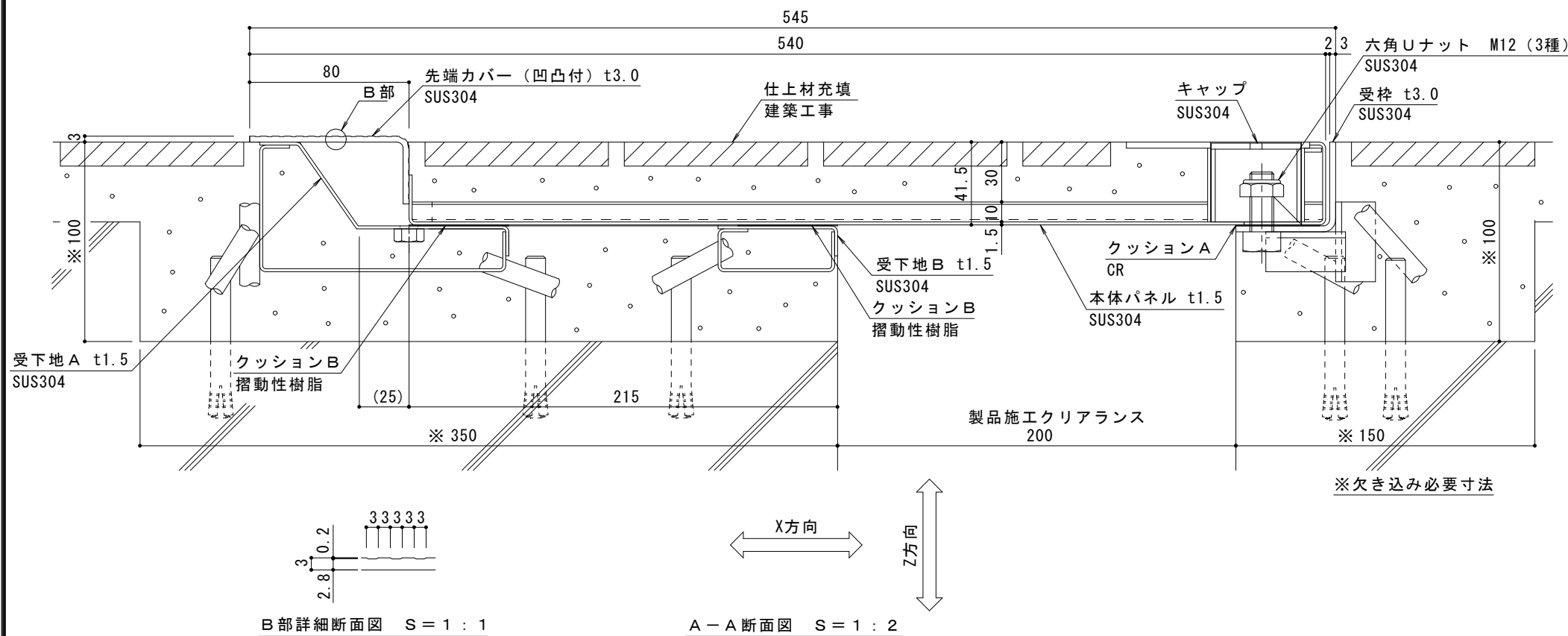


平面図 S = 1 : 10

部材名	床部人工地盤エキスパンションジョイントカバー
使用場所	ペDESTリアンデッキ
製品施工クリアランス	200mm
設計可動量	X方向:200mm Y方向:10mm Z方向:10mm Y方向の値は本体パネル端部に10mmのすき間を設けた納まりの場合です
構造	仕上材充填タイプ (充填深さ30mm)
機構の分類	X方向:片側せり上がり式 Y方向:スライド式
機能	目地ズレ防止機能
本体パネル材質	ステンレス SUS304
本体パネル寸法 (先端カバー含む)	540mm × 998mm × 41.5mm
品番	カネソウEXジョイント WJX-T-E-M-200-200

強度 (標準時)	
強度	歩行用: 5.0kN/m ² (等分布荷重) 道路橋示方書 歩道等の群集荷重
設置場所	建物内、建物外周部、人工地盤部
荷重	5.0kN/m ²



B部詳細断面図 S = 1 : 1

A-A断面図 S = 1 : 2

ご採用、ご使用の際の留意点

地震時に人工地盤が大きく変位した時、エキスパンションジョイントカバーが大きく可動することにより、その相対変位を吸収する構造ですが、その周辺にいる人に危害を与える可能性を伴います。

地震時には、エキスパンションジョイントカバーの製品上および可動範囲よりすみやかに移動してください。

建物利用者や通行人に地震時に動く可能性があることが理解され、その範囲内にはできるだけ近づかず、速やかに通過してもらえような注意喚起 (屋外サインや表示プレートなど) の設置が必要です。

表示プレート内容例

⚠ 危険

地震時、床がせり上がります。

訂正	年・月・日	内 容	製 図	検 図	備 考	工事名称	製 図	検 図	作成年月日	カネソウ株式会社
	・					図面名称	伊藤隆朗	中村亮裕	2023.12.08	
						WJX-T-E-M-200-200			縮尺	図示
									縮尺	図番
										2RX19-3