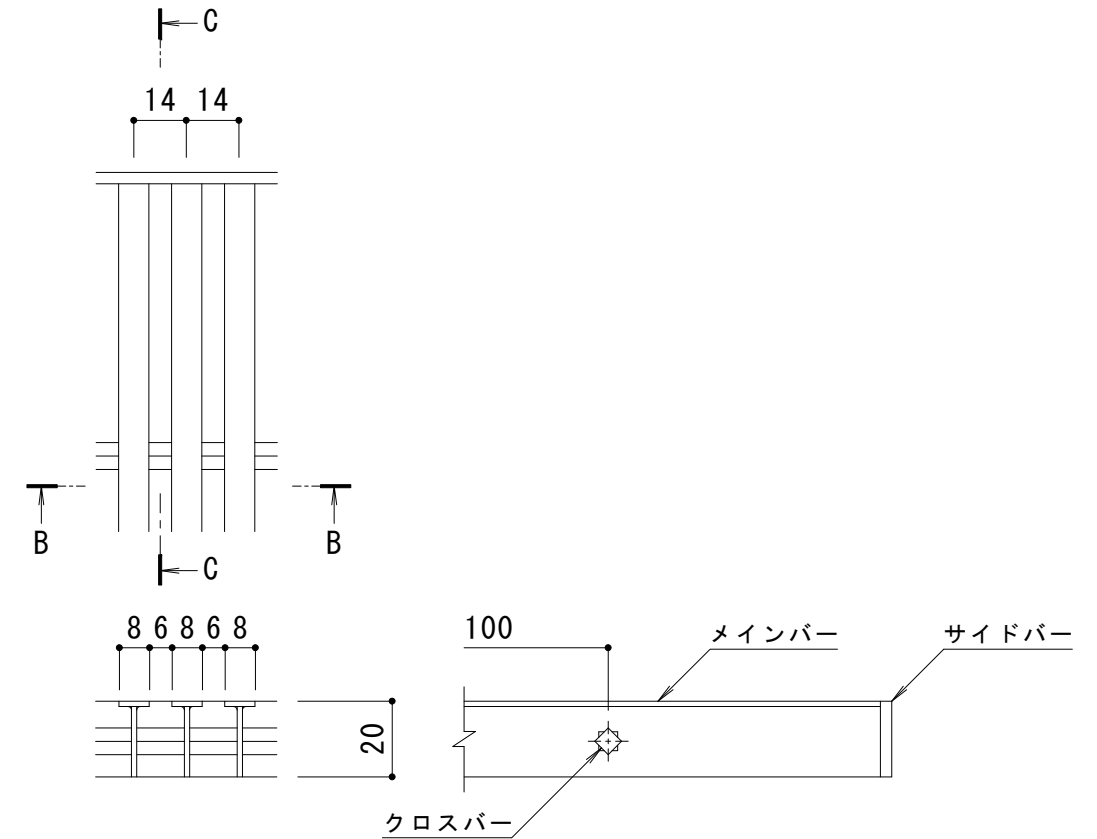


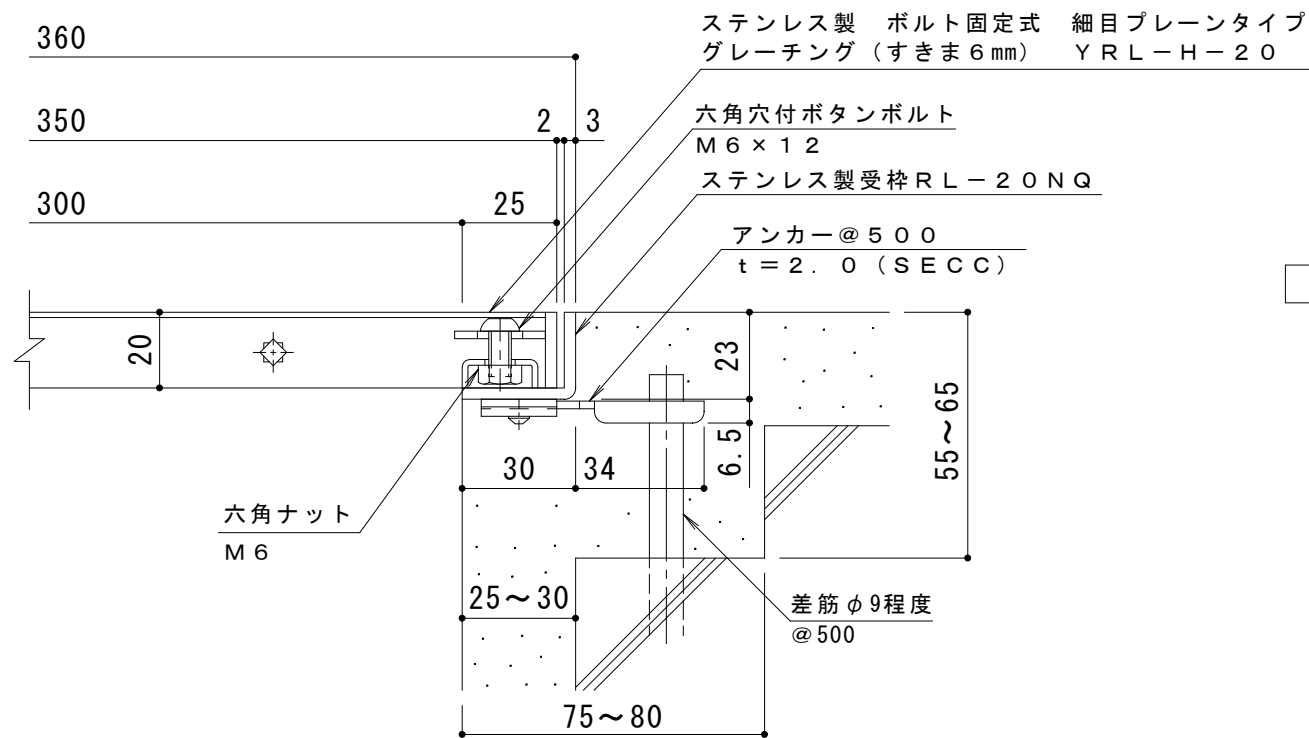
平面詳細図 S = 1 : 10



B-B断面図

C-C断面図

メインバー詳細図 S = 1 : 2



A断面詳細図 S = 1 : 2

仕様

ステンレス製 ボルト固定式 細目プレーンタイプ
 グレーチング (すきま 6 mm) YRL-H-20 350 × 500 × 20

材質 : メインバー SUS304 @14
 クロスバー SUS304 @100
 サイドバー SUS304

定尺 : 498

ステンレス製受棒 RL-20NQ
 材質 : ステンレス鋼板 t = 3.0 (SUS304)

定尺 : 2000

施工場所の状況に合わせて、アンカーをプライヤー等で折り曲げてご使用ください。

※ボルトの締め付けは、六角棒スパナ (呼び 4・別売) をご使用ください。

訂 正	年・月・日	内	容	製	図	検	図	工事名称	製	図	検	図	作成年月日	カネノウ株式会社 3RP143485			
	・							図面名称	石	川	莉	帆	松		崎	裕	一
	・							ステンレス製 ボルト固定式 細目プレーンタイプ グレーチング (すきま6mm) YRL-H-20 350×500×20 ステンレス製受棒RL-20NQ									