

6

排水ユニット



排水ユニットの特徴	358
強度基準	358
機能別分類表	359
ステンレス製スリット	360
樹脂製スリット	362
ステンレス製パンチングプレート	364

玄関や浴室に設置する水切りユニットです

玄関（エントランス）、バルコニー、エレベーター、浴室などに設置し、水の浸入を抑え、床洗浄時の排水を行うための、トラフ一体型水切りユニットです

排水ユニットは、100角・150角タイルの目地割りに合う寸法で、きれいに納まります。水漏れのない板金一体構造のステンレス製トラフで、清掃も簡単にできます。

蓋は、スリットタイプとパンチングプレートタイプを設定、段差のない場所での水の流れ込みを防ぎます。設置場所や用途に応じ、各種ラインナップしています。



このような場所でお使いいただけます

強度： **歩行用**

玄関（エントランス）



バルコニー出入口



エレベーター出入口



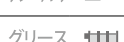
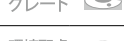
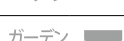
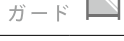
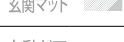
浴室出入口



強度基準

排水ユニットの強度基準は下表のとおりです。

強度	荷重	載荷板	基準・規格
歩行用	3,500N/m ²	等分布荷重	建築基準法施行令 第85条 積載荷重



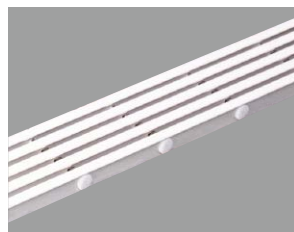
スリット蓋タイプの特徴

ステンレス製
スリット蓋

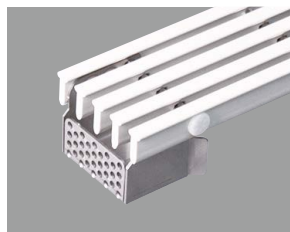


バリアフリー対応の納まりに適した、縦目タイプの細目グレーチングです。ステンレス製と、素肌にやさしくノンスリップ効果のある表面素材の樹脂製を取り揃えております。

樹脂製
スリット蓋

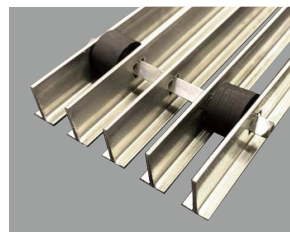


ゴミ集積
バスケット



スリット蓋裏側にゴミ集積バスケットが付いており、落葉やゴミの流出を防ぐとともに、簡単に清掃することができます。

音鳴り防止
クッションゴム



スリット蓋裏側のクッションゴムが、通行時の音鳴りやガタツキを防止します。(ステンレス製スリット蓋のみ)

排水
ユニット

トラフ排水方向について

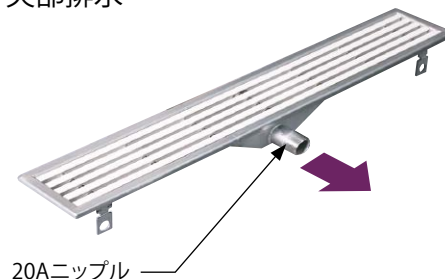
端部排水用と中央部排水用を取り揃えております。

排水口には、20Aニップルが溶接固定されており、ソケットを使用して、塩化ビニル管などを接続できます。

端部排水



中央部排水



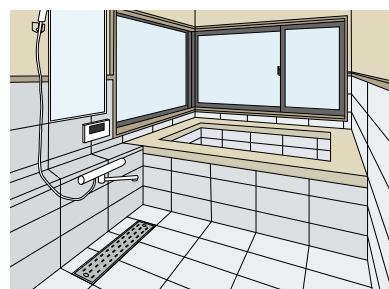
トラップ付パンチングプレート蓋タイプの特徴



ステンレス製パンチングプレートと、深型(60mm)のステンレス製トラフを組み合わせた排水ユニットです。

トラフ本体には、樹脂製トラップが装着されており、排水管内の臭いや害虫の侵入を防ぎます。

トラップの排水管接続部はソケットタイプで、塩ビ管VU50、VU75の各サイズが接続できます。



設置イメージ

機能別分類表

使用場所	蓋のタイプ	排水形式	タイルサイズ	製品符号	トラフ長さ					ページ
					600	900	1200	1800	2000	
玄関(エントランス) バルコニー出入口 エレベーター出入口	ステンレス製 スリット	端部排水	100角タイル用	SEDS-E	●	●	●	●	●	360
			150角タイル用		●	●	●	●		
		中央部排水	100角タイル用	SEDS-C	●	●	●	●	●	361
			150角タイル用		●	●	●	●		
浴室出入口	樹脂製 スリット	端部排水	100角タイル用	SEDP-E	●	●	●			362
			150角タイル用		●	●	●			
		中央部排水	100角タイル用	SEDP-C	●	●	●			363
			150角タイル用		●	●	●			
浴室 トイレ	ステンレス製 パンチング プレート	トラップ付	150角タイル用	SEDS-E-DT	●	●	●			364

ステンレス製スリット 細目タイプ(すきま6mm)
ステンレス製トラフ 端部排水

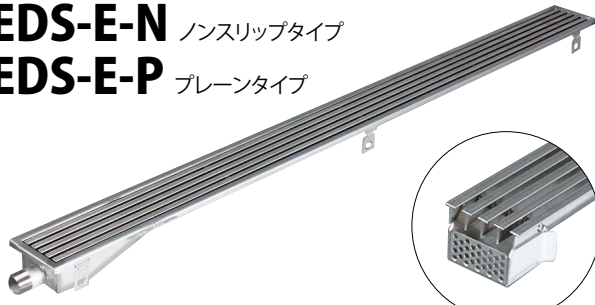
歩行用

- ルーフドレン
- システムドレン
- フアールチマジンハッチ
- ラインピット
- クリーンピット
- 排水ユニット

- スクリーナー
- フロアルーバー
- スマートスリットスマートトラフ
- ステンレス製玄関マット
- 自動ドアガード
- E X ジョイント
- 仕口ダンパー
- 屋上緑化関連製品
- ガーデンエッジ
- ガーデングレート

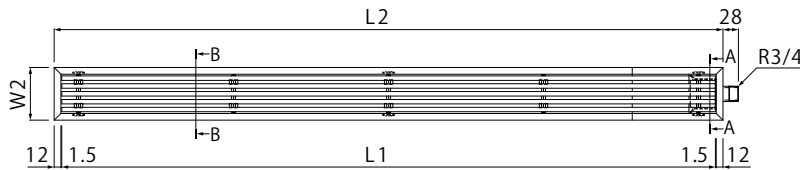
- 環境配慮関連製品
- 車止め
- 鉄蓋
- みぞ蓋
- 床板用グレーチング
- グリス阻集器
- 床排水金物通気金物
- 上水道用鉄蓋
- 誘導用マーカー
- 資料編

SEDS-E-N ノンスリップタイプ
SEDS-E-P プレーンタイプ

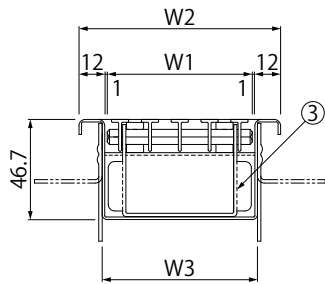


ゴミ集積バスケット

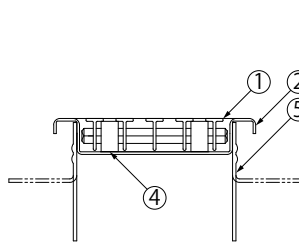
平面図



A-A断面図

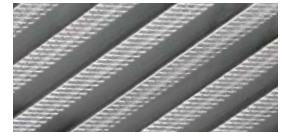
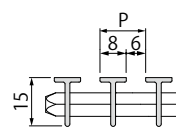


B-B断面図



スリット寸法図

すきま6mm (P=14)



ノンスリップ模様:ローレット

滑り抵抗係数 C.S.R=0.4以上
試験条件 滑り片:ゴムシート 硬さ72~80 表面状態:水+ダスト散布

部品構成

- ①スリット 材質: SUS304
- ②トラフ 材質: SUS304
- ③ゴミ集積バスケット 材質: SUS304
- ④クッションゴム 材質: エチレンプロピレンゴム
- ⑤アンカー 材質: SGHC

寸法・質量・価格表

<単位:mm>

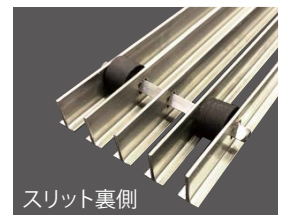
適用荷重	呼称		スリット			トラフ				総質量
	ノンスリップタイプ	プレーンタイプ	W1	L1	質量	W2	W3	L2	質量	
歩行用	1006N	1006P	68	567	0.8kg	94	72.4	594	0.9kg	1.7kg
	1009N	1009P		867	1.1			894	1.3	2.4
	1012N	1012P		1167	1.5			1194	1.7	3.2
	1018N	1018P		1767	2.2			1794	2.5	4.7
	1020N	1020P		1967	2.4			1994	2.7	5.1
	1506N	1506P	118	567	1.2	144	122.4	594	1.1	2.3
	1509N	1509P		867	1.7			894	1.6	3.3
	1512N	1512P		1167	2.3			1194	2.1	4.4
	1518N	1518P		1767	3.4			1794	3.1	6.5
	1520N	1520P		1967	3.8			1994	3.5	7.3

付属部品

- ・スリット引上げ用ハンドル



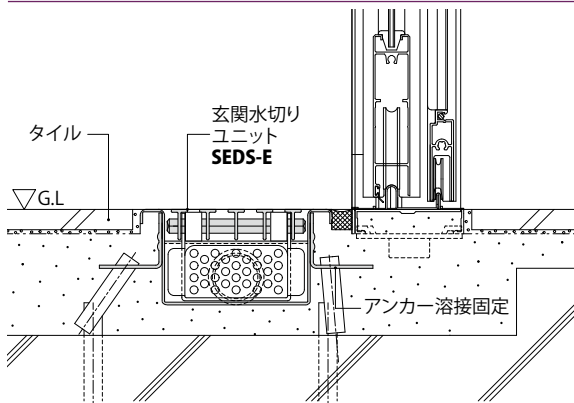
材質: SS400
処理: 電気亜鉛めっき



スリット裏側

クッションゴムが通行時の音鳴りを防止します。

SEDS-E 納まり図



◆設計情報

L2最小寸法は300mmです。
建物外構部の排水設計は別途必要です。
トラップ機能はありません。
トラフ自体に排水勾配は付いていません。
排水管接続用20Aニップルの位置は変更可能です。

◆施工情報

排水管接続には20Aの給水栓ソケット(別途)をお使いください。

◆注文・発注情報

ご注文の際は、製品番号・呼称をご指示ください。
スリットはノンスリップタイプとプレーンタイプを揃えています。
ノンスリップタイプの場合
<例>SEDS-E-1512N
プレーンタイプの場合
<例>SEDS-E-1512P

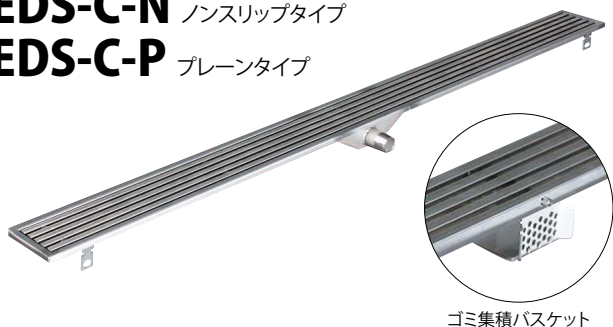
排水ユニット

ステンレス製スリット 細目タイプ(すきま6mm)
ステンレス製トラフ 中央部排水

歩行用

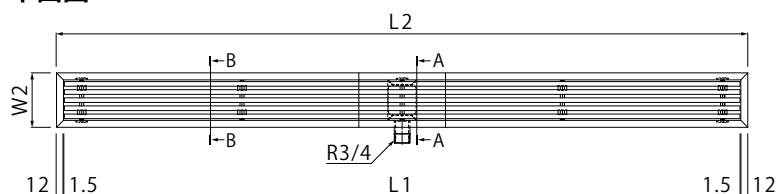
SEDS-C-N ノンスリップタイプ

SEDS-C-P プレールタイプ

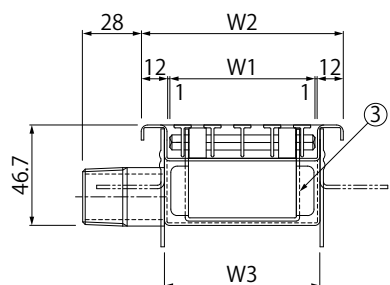


ゴミ集積バスケット

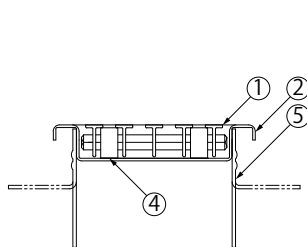
平面図



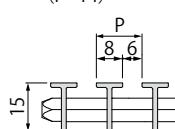
A-A断面図



B-B断面図

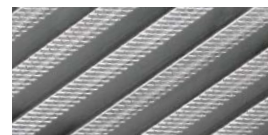


スリット寸法図

すきま6mm
(P=14)

部品構成

- | | |
|------------|----------------|
| ①スリット | 材質：SUS304 |
| ②トラフ | 材質：SUS304 |
| ③ゴミ集積バスケット | 材質：SUS304 |
| ④クッションゴム | 材質：エチレンプロピレンゴム |
| ⑤アンカー | 材質：SGHC |



ノンスリップ模様：ローレット

滑り抵抗係数 試験条件
C.S.R=0.4 滑り片：ゴムシート
以上 硬さ72~80
表面状態：水+ダスト散布

寸法・質量表

<単位:mm>

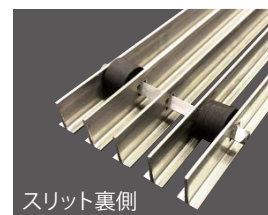
適用荷重	呼称		スリット			トラフ				総質量
	ノンスリップタイプ	プレールタイプ	W1	L1	質量	W2	W3	L2	質量	
歩行用	1006N	1006P	68	567	0.7kg	94	72.4	594	0.9kg	1.6kg
	1009N	1009P		867	1.1			894	1.3	2.4
	1012N	1012P		1167	1.4			1194	1.7	3.1
	1018N	1018P		1767	2.1			1794	2.5	4.6
	1020N	1020P		1967	2.4			1994	2.7	5.1
	1506N	1506P	118	567	1.1	144	122.4	594	1.1	2.2
	1509N	1509P		867	1.7			894	1.6	3.3
	1512N	1512P		1167	2.2			1194	2.1	4.3
	1518N	1518P		1767	3.4			1794	3.1	6.5
	1520N	1520P		1967	3.7			1994	3.5	7.2

付属部品

- ・スリット引上げ用ハンドル



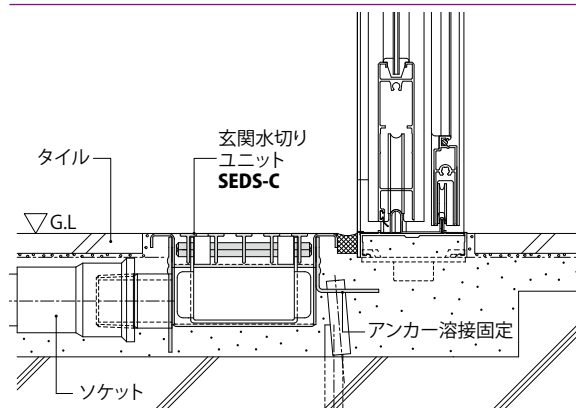
材質：SS400
処理：電気亜鉛めっき



スリット裏側

クッションゴムが通行時の音鳴りを防止します。

SEDS-C納まり図



◆設計情報

L2最小寸法は300mmです。
建物外構部の排水設計は別途必要です。
トラップ機能はありません。
トラフ自体に排水勾配は付いていません。
排水管接続用20Aニップルの位置は変更可能です。

◆施工情報

排水管接続には20Aの給水栓ソケット(別途)をお使いください。

◆注文・発注情報

ご注文の際は、製品番号・呼称をご指示ください。
スリットはノンスリップタイプとプレールタイプを揃えています。
ノンスリップタイプの場合
<例>SEDS-C-1512N
プレールタイプの場合
<例>SEDS-C-1512P

樹脂製スリット 細目タイプ(すきま6mm) 屋内用
ステンレス製トラフ 端部排水

歩行用

- ルーフドレン 
- システムドレン 
- フローアチマシンハッチ 
- ラインピット 
- クリーンピット 

排水ユニット

スクリーナー 

フロアルーバー 

スマートスリットスマートトラフ 

ステンレス製玄関マット 

自動ドアガード 

EXジョイント 

仕口ダンパー 

屋上緑化関連製品 

ガーデンエッジ 

ガーデングレート 

環境配慮関連製品 

車止め 

鉄蓋 

みぞ蓋 

床板用グレーチング 

グリス阻集器 

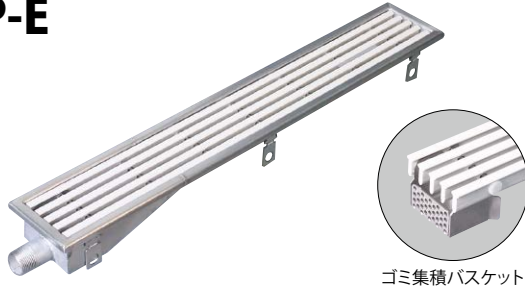
床排水金物通気金物 

上水道用鉄蓋 

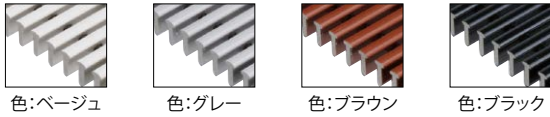
誘導用マーカー 

資料編 

SEDP-E



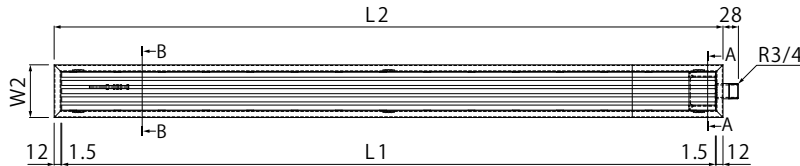
ゴミ集積バスケット



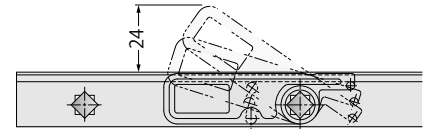
- 浴室などの出入口に設置する、水切り用のトラフ一体型水切りユニットです。
- 100角・150角タイルの目地割りに合う外形寸法で、きれいに納まります。
- 清掃が楽な、軽量で取扱いやすいスリットです。
- スリットには持ち上げに便利な把手が付いています。
- 人が安全に通行できるよう、スリットはすきま6mmの細目タイプで、素肌にやさしく滑り止め効果のある表面素材の樹脂製グレーチングです。
- 人の歩行、車椅子での通過に対応しています。
- スリットにはゴミ集積のためのバスケットが付いています。
- トラフは水漏れのない板金一体構造です。
- 排水管の接続が簡単な20Aニップル付です。

素足の場合の滑り抵抗係数 C.S.R・B=0.7以上
試験条件
滑り片 : 突起付ゴム
硬さ75
表面状態 : 水散布
水+ダスト散布
測定方向:メインバーに直行

平面図

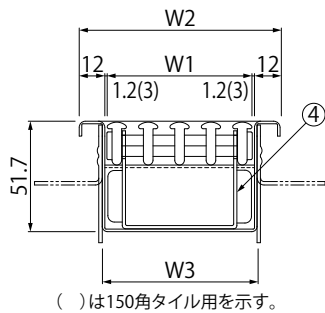


把手部詳細図

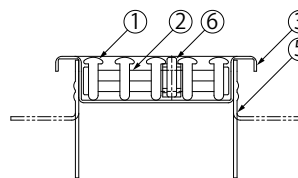


持ち上げに便利な把手付です。

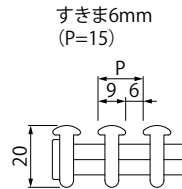
A-A断面図



B-B断面図



スリット寸法図



部品構成

- ①メインバー 材質：軟・硬質ポリ塩化ビニル
- ②クロスバー 材質：SUS304
- ③トラフ 材質：SUS304
- ④ゴミ集積バスケット 材質：SUS304
- ⑤アンカー 材質：SGHC
- ⑥把手 材質：ABS

寸法・質量表

<単位:mm>

適用荷重	呼称	スリット			トラフ				総質量
		W1	L1	質量	W2	W3	L2	質量	
歩行用	1006	67.7	567	0.7kg	94	72.4	594	0.9kg	1.6kg
	1009		867	1.0			894	1.3	2.3
	1012		1167	1.3			1194	1.7	3.0
	1506	114	567	1.1	144	122.4	594	1.3	2.4
	1509		867	1.6			894	2.0	3.6
	1512		1167	2.2			1194	2.6	4.8

◆設計情報

L2最小寸法は300mmです。
L2が1194mmを超える場合、スリットは分割となります。
屋内のみでお使いいただけます。
トラップ機能はありません。
トラフ自体に排水勾配は付いていません。
排水管接続用20Aニップルの位置は変更可能です。

◆施工情報

排水管接続には20Aの給水栓ソケット(別途)をお使いください。

◆注文・発注情報

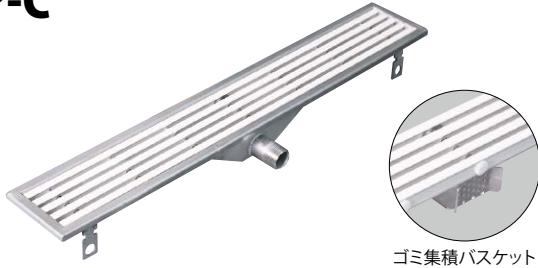
ご注文の際は、製品符号・呼称・色をご指示ください。
<例>SEDP-E-1009 ベージュ

排水ユニット

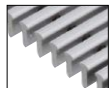
樹脂製スリット 細目タイプ(すきま6mm) 屋内用
ステンレス製トラフ 中央部排水

歩行用

SEDP-C



色:ベージュ



色:グレー



色:ブラウン



色:ブラック

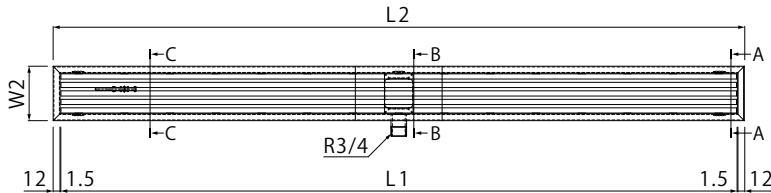
- 浴室などの出入口に設置する、水切り用のトラフ一体型水切りユニットです。
- 100角・150角タイルの目地割りに合う外形寸法で、きれいに納まります。
- 清掃が楽な、軽量で取扱いやすいスリットです。
- スリットには持ち上げに便利な把手が付いています。
- 人が安全に通行できるよう、スリットはすきま6mmの細目タイプで、素肌にやさしく滑り止め効果のある表面素材の樹脂製グレーチングです。
- 人の歩行、車椅子での通過に対応しています。
- スリットにはゴミ集積のためのバスケットが付いています。
- トラフは水漏れのない板金一体構造です。
- 排水管の接続が簡単な20Aニップル付です。

排水
ユニット

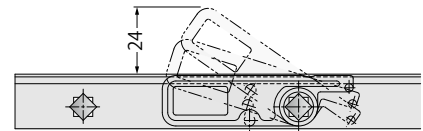
素足の場合の
滑り抵抗係数
**C.S.R・B=0.7
以上**

試験条件
滑り片 : 突起付ゴム
硬さ75
表面状態 : 水散布
水+ダスト散布
測定方向:メインバーに直行

平面図

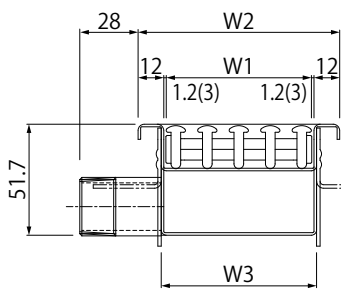


把手部詳細図



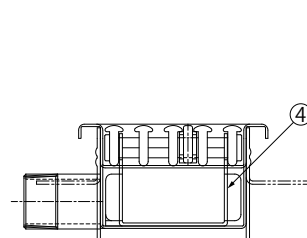
持ち上げに便利な把手付です。

A-A断面図

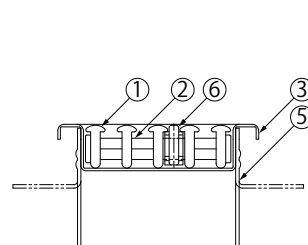


()は150角タイル用を示す。

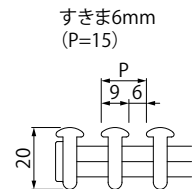
B-B断面図



C-C断面図



スリット寸法図



部品構成

- | | |
|------------|-----------------|
| ①メインバー | 材質: 軟・硬質ポリ塩化ビニル |
| ②クロスバー | 材質: SUS304 |
| ③トラフ | 材質: SUS304 |
| ④ゴミ集積バスケット | 材質: SUS304 |
| ⑤アンカー | 材質: SGHC |
| ⑥把手 | 材質: ABS |

寸法・質量表

<単位:mm>

適用荷重	呼称	スリット			トラフ				総質量
		W1	L1	質量	W2	W3	L2	質量	
歩行用	1006	67.7	567	0.6kg	94	72.4	594	0.9kg	1.5kg
	1009		867	0.9			894	1.3	2.2
	1012		1167	1.3			1194	1.7	3.0
	1506	114	567	1.1	144	122.4	594	1.3	2.4
	1509		867	1.6			894	2.0	3.6
	1512		1167	2.2			1194	2.6	4.8

◆設計情報

L2最小寸法は300mmです。
L2が1194mmを超える場合、スリットは分割となります。

屋内のみでお使いいただけます。
トラップ機能はありません。
トラフ自体に排水勾配は付いていません。

排水管接続用20Aニップルの位置は変更可能です。

◆施工情報

排水管接続には20Aの給水栓ソケット(別途)をお使いください。

◆注文・発注情報

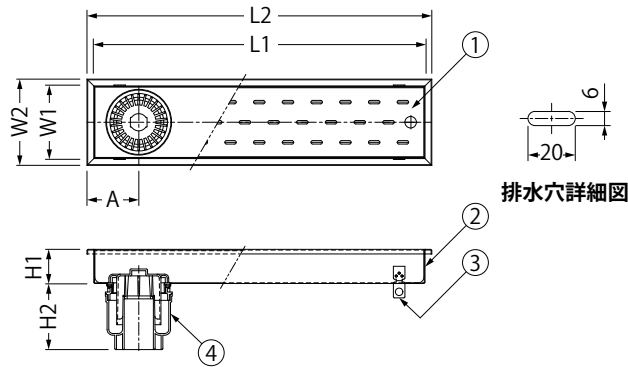
ご注文の際は、製品符号・呼称・色をご指示ください。

<例>SEDP-C-1009 ベージュ

ステンレス製パンチングプレート排水蓋
ステンレス製深型(60mm)トラフ

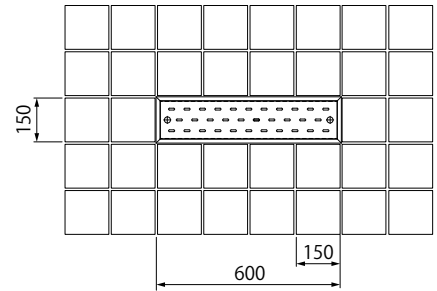
SEDS-E-DT

新製品



- 浴室やトイレなどに設置するステンレス製排水ユニットです。
- 排水管内の臭いや、害虫の侵入を防ぐ樹脂製トラップ付です。
- 150角の床タイル目地と合致する、トラフ外形寸法です。

納まり図(平面)



SEDS-E-1506DT (150角タイル使用の場合)

寸法・質量表

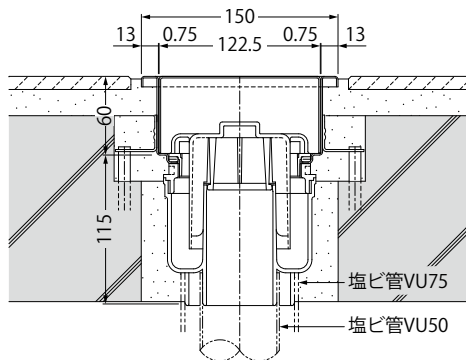
呼称	W1	W2	L1	L2	H1	H2	A	質量	開口面積
1506	124	150	574	600	60	115	90	3.2kg	4,220mm ²
1509	124	150	874	900	60	115	90	4.5	6,241
1512	124	150	1174	1200	60	115	90	5.8	8,441

<単位:mm>

部品構成

- ①蓋 材質：SUS304
処理：ヘアライン仕上
- ②トラフ 材質：SUS304
処理：ヘアライン仕上
- ③アンカー 材質：SGHC
- ④トラップ 材質：ABS樹脂

納まり図(断面)



◆設計情報

標準品以外の寸法も製作いたします。

W2の最小寸法は150mmです。

L2の最小寸法は300mmです。

H1の最小寸法は30mmです。

トラフ自体に排水勾配は付いていません。

トラップの材質はABS樹脂です。排水温度が70℃を超える場合、軟化し部材の変形を招き、漏水等のトラブルにつながる恐れがあります。

樹脂製トラップへの排水管接続について

トラップの排水管接続はソケットタイプで、塩ビ管 VU50、VU75 の各サイズが接続できます。

[VU50]



接続前



接続後

[VU75]



接続前



接続後