

8

フロア
ルーバー

ステンレス製

アルミニウム製

設置開口・点検蓋

受枠

フロアルーバー



フロアルーバーの特徴	374
機能別分類表	375
ステンレス製ノンスリップタイプ	376
ステンレス製プレーンタイプ	377
アルミニウム製プレーンタイプ	378
フロアルーバー用受枠	379
フロアルーバー用 設置開口・点検蓋	380
設置開口・点検蓋用受枠	381

床吹出口をシャープに仕上げます

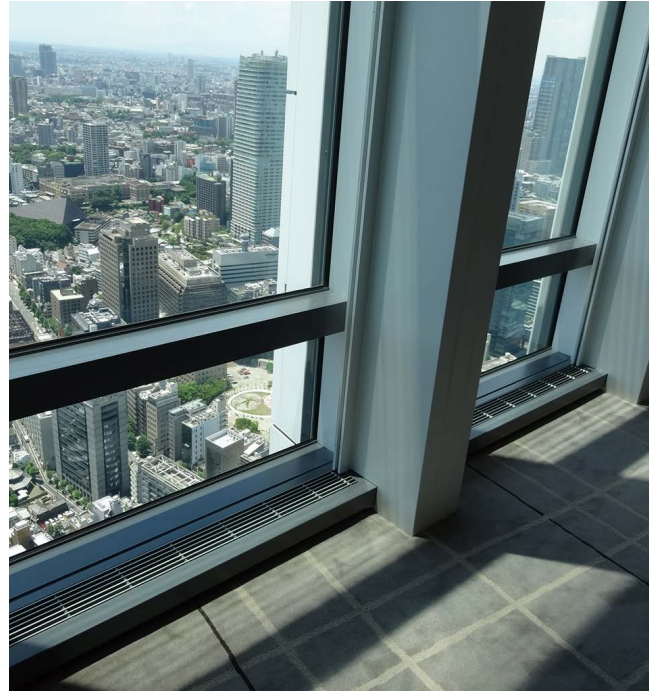
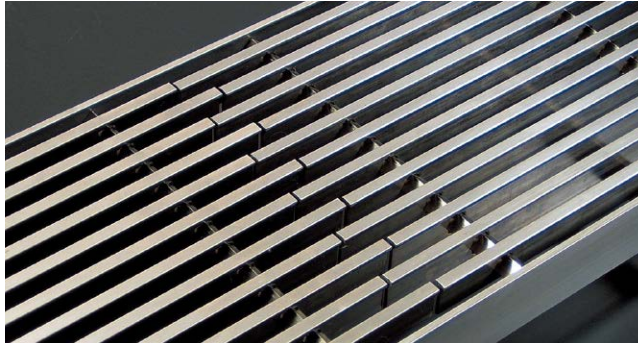
ビル床面に設置された空調用の床吹出口やガラス建築におけるエアバリア用の吹出口に設置する、フロアルーバーです。

メインバーにステンレスの冷間引抜材、もしくはアルミニウム合金押出型材を使用。素材自体のシャープな輝きと高級感で、ハイクオリティな空間が創り出せます。

ルーバー1枚の長さが2mの一体構造で、ロングスパンで使用しても、ルーバーの切れ目が少なく、見た目にもきれいに仕上がります。

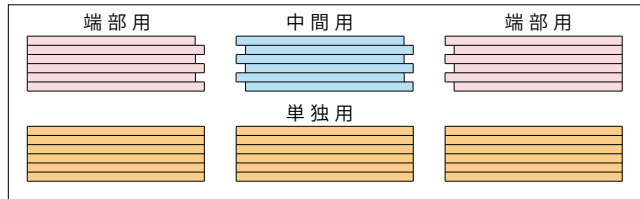
目立たない継ぎ目部

メインバーの端部を凹凸形状とすることで、ルーバーを連続で設置しても、継ぎ目部で一直線に切れ目が入らず、継ぎ目部が目立ちません。



3タイプ 3形状を設定

ステンレス製は、メインバーの上面にローレット模様の加工を施したノンスリップタイプとフラットなプレーンタイプの2種類を設定。アルミニウム製は、プレーンタイプを設定。また、ルーバーの端部形状により、端部用、中間用、単独用の3形状を揃えました。



落下防止プレートをオプション設定しています

コインなどの小物の落下を防ぐ、落下防止プレートをルーバー下面に設置できます。
※パンチングタイプはSUS304とSGMCC（溶融亜鉛—アルミニウム—マグネシウム合金めっき鋼板）の2種類を用意しています。

パンチングタイプ



材質：SUS304





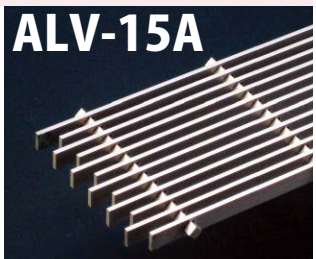
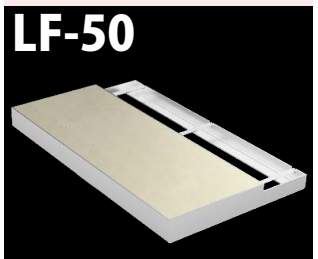
材質：SGMCC

メッシュタイプ



材質：SUS304

ラインナップ

フロアルーバー			設置開口・点検蓋
 <p>LQ-15</p> <p>ステンレス製 ノンスリップタイプ</p> <p>P.376</p>	 <p>LV-15</p> <p>ステンレス製 プレーンタイプ</p> <p>P.377</p>	 <p>ALV-15A</p> <p>アルミニウム製 プレーンタイプ</p> <p>P.378</p>	 <p>LF-50</p> <p>ステンレス製 充填タイプ</p> <p>P.381</p>

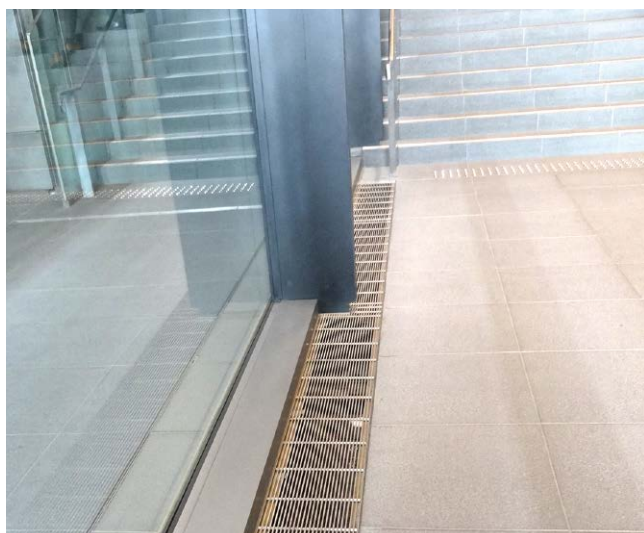
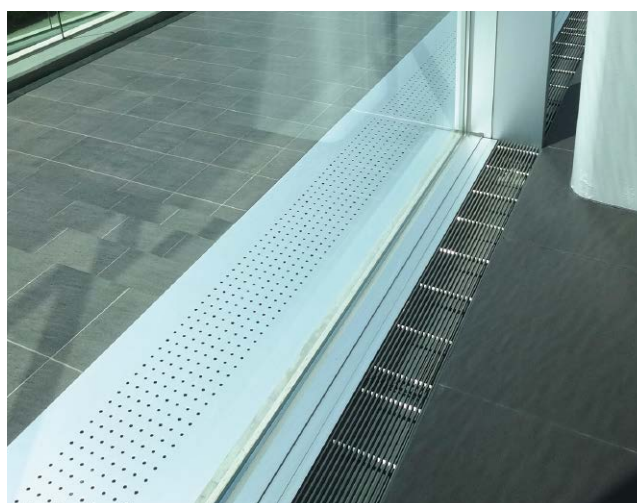
受枠		
 <p>FF-15</p> <p>P.379</p>	 <p>RL-15P</p> <p>P.379</p>	 <p>RL-50P</p> <p>P.381</p>

- ルーフドレン
- システムドレン
- フールチマシハッチ
- ラインピット
- クリーンピット
- 排水ユニット
- スクリーナー
- フロアルーバー
- スマートソケットスマートソケット
- ステンレス製玄関マット
- 自動ドアガード
- EXジョイント
- 仕口ダンパー
- 屋上緑化関連製品
- ガーデンエッジ
- ガーデングレート
- 環境配慮関連製品
- 車止め
- 鉄蓋
- みぞ蓋
- 床板用グレーチング
- グリス阻集器
- 床排水金物 通気金物
- 上水道用鉄蓋
- 誘導用マーカー
- 資料編

機能別分類表

用途	材質	タイプ	製品符号	ルーバー幅						ページ	受枠仕様	ページ	空調の仕様
				50	100	150	200	250	300				
ルーバー	ステンレス製	ノンスリップタイプ	LQ-15	●	●	●				376	FF-15	379	空調室等からの引き出し
		プレーンタイプ	LV-15	●	●	●				377			
	アルミニウム製	プレーンタイプ	ALV-15A	●	●	●				378			
	ステンレス製	ノンスリップタイプ	LQ-15				●	●	●	376	RL-15P		空調機器をピット内に直接設置
		プレーンタイプ	LV-15				●	●	●	377			
	アルミニウム製	プレーンタイプ	ALV-15A				●	●		378			
設置開口・点検蓋	ステンレス製	充填タイプ	LF-50		●	●				381	RL-50P	381	空調機器をピット内に直接設置

施工例



フロアルーバー

ステンレス製

アルミニウム製

設置開口・点検蓋

受枠

ステンレス製 ノンスリップタイプ

LQ-15

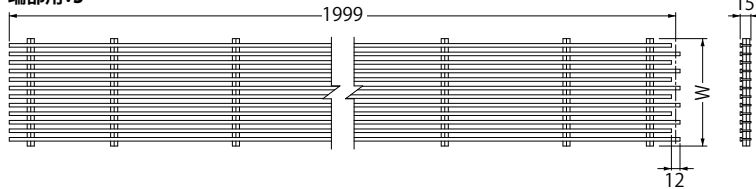
滑り抵抗係数
C.S.R=0.4
以上

試験条件
滑り片 : ゴムシート
硬さ72~80
表面状態 : 水+ダスト散布

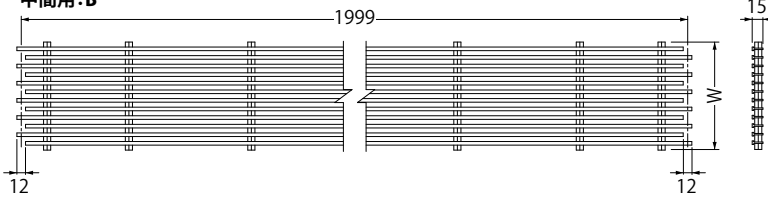


ノンスリップ形状

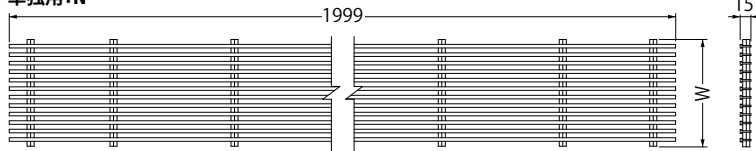
端部用:S



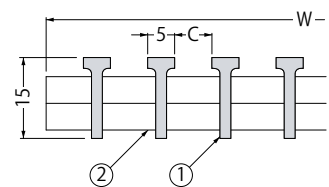
中間用:B



単独用:N



断面詳細図



部品構成

- ①メインバー 材質: SUS304
②クロスバー 材質: SUS304

◆設計情報

設置場所は窓際としてください。
人が頻繁に通行する場所への設置には適しません。

メインバー上面にローレット模様のノンスリップ加工が施してあります。

◆注文・発注情報

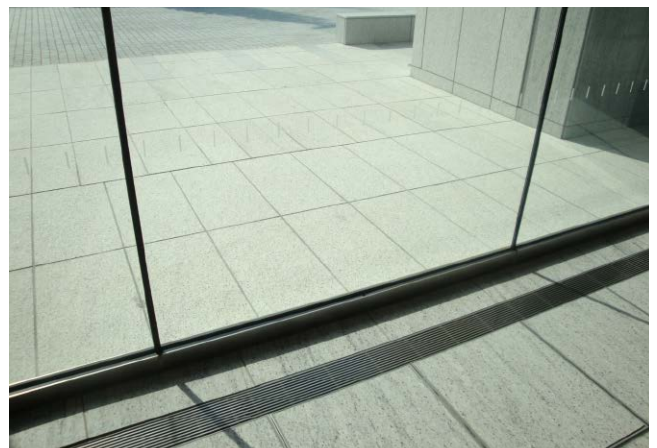
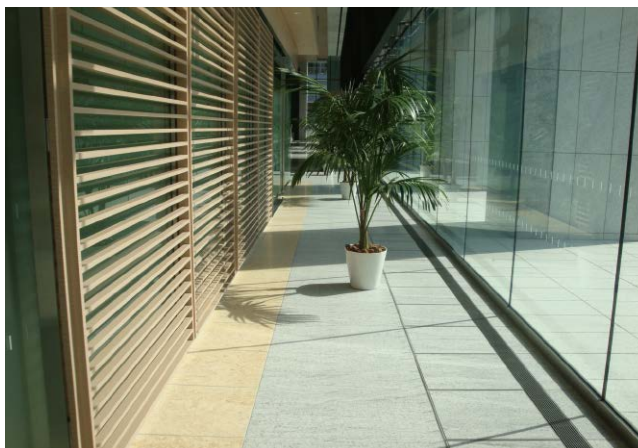
下記の要領でご指示ください。
ノンスリップタイプ端部用: **LQ-15-100S**
ノンスリップタイプ中間用: **LQ-15-100B**
ノンスリップタイプ単独用: **LQ-15-100N**

標準品以外も製作いたします。
詳細については、お問い合わせください。

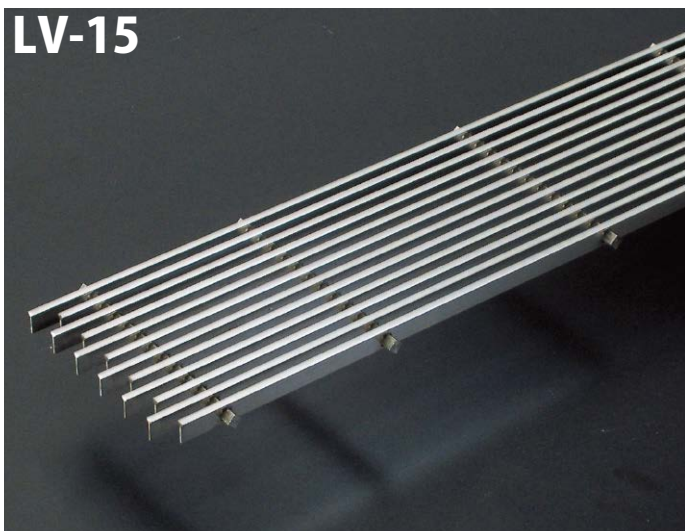
寸法・質量表

呼称	W	C	質量	開口率	適合受枠
50	50	6.0	2.2kg	55%	FF-15
100	100	6.6	4.2	56%	FF-15
150	150	6.9	6.3	56%	FF-15
200	200	7.0	8.5	56%	RL-15P
250	250	7.1	10.6	56%	RL-15P
300	300	7.2	12.7	56%	RL-15P

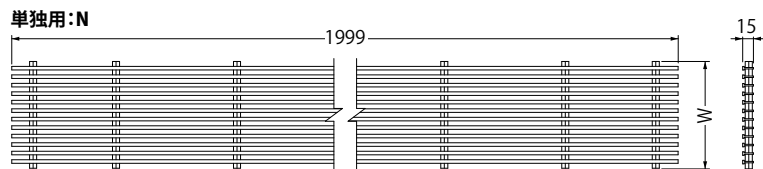
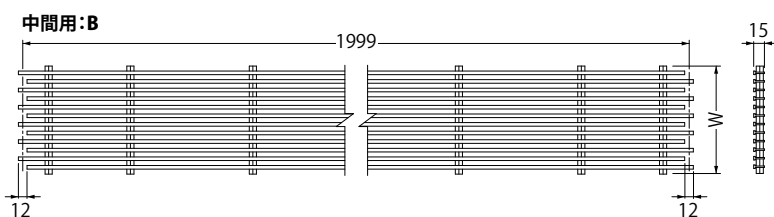
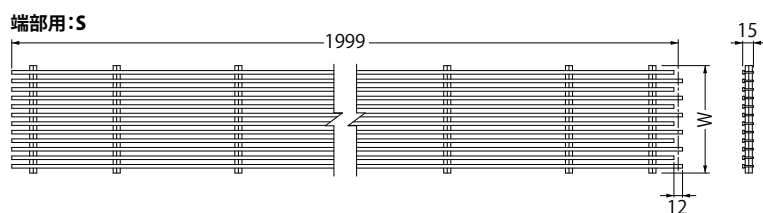
<単位:mm>



ステンレス製 プレーンタイプ



LV-15

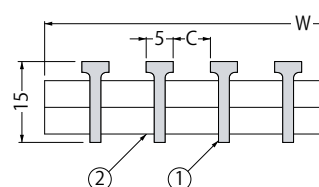


寸法・質量表

呼称	W	C	質量	開口率	適合受枠
50	50	6.0	2.2kg	55%	FF-15
100	100	6.6	4.2	56%	FF-15
150	150	6.9	6.3	56%	FF-15
200	200	7.0	8.5	56%	RL-15P
250	250	7.1	10.6	56%	RL-15P
300	300	7.2	12.7	56%	RL-15P

<単位:mm>

断面詳細図



部品構成

- ①メインバー 材質：SUS304
- ②クロスバー 材質：SUS304

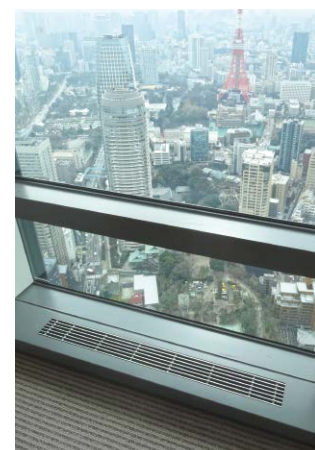
◆設計情報

設置場所は窓際としてください。
人が頻繁に通行する場所への設置には適しません。

◆注文・発注情報

下記の要領でご指示ください。
プレーンタイプ端部用：LV-15-100S
プレーンタイプ中間用：LV-15-100B
プレーンタイプ単独用：LV-15-100N

標準品以外も製作いたします。
詳細については、お問い合わせください。



フロアルーバー

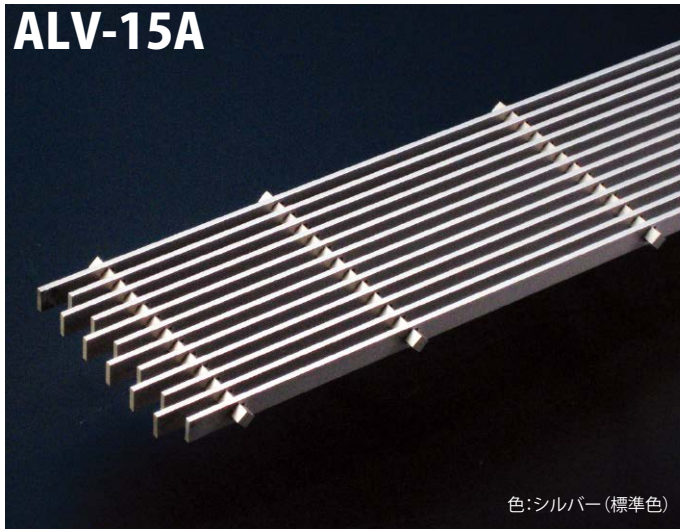
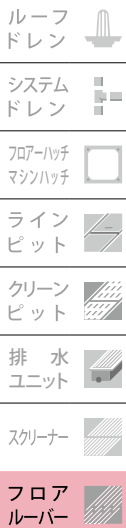
ステンレス製

アルミニウム製

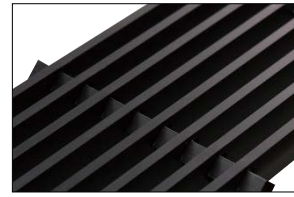
設置開口・点検蓋

受枠

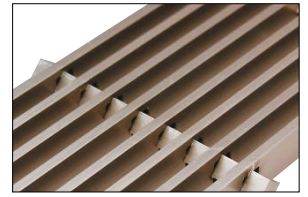
アルミニウム製 プレーンタイプ



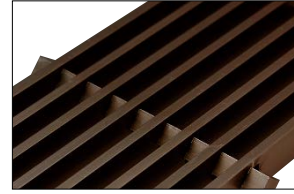
カラーバリエーション(受注生産品)



色：ブラック



色：ステンレス

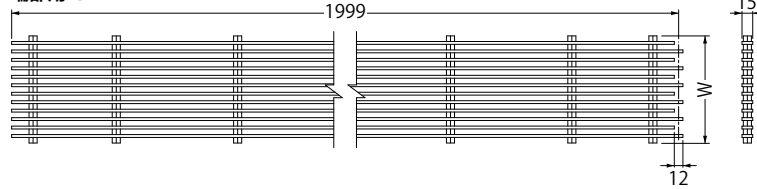


色：ブロンズ

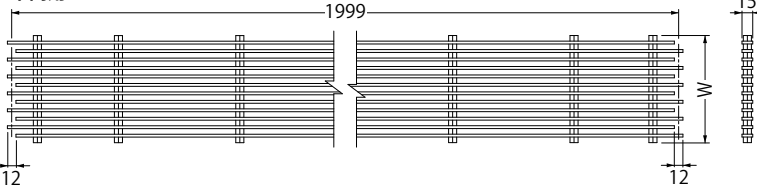


色：ライトブロンズ

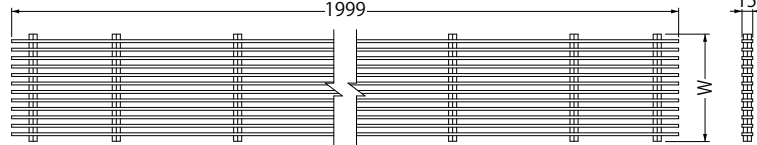
端部用:S



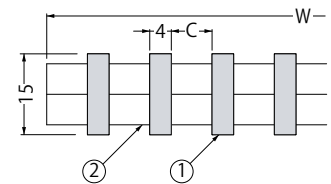
中間用:B



単独用:N



断面詳細図



部品構成

①メインバー

材質：A6063S
処理：陽極酸化皮膜

②クロスバー

材質：A6063S
処理：陽極酸化皮膜

◆設計情報

設置場所は窓際としてください。
人が頻繁に通行する場所への設置には適しません。

屋外での使用には適しません。

標準色(シルバー)以外も対応可能です。
詳細については、お問い合わせください。

◆注文・発注情報

下記の要領でご指示ください。

適合受枠
端部用: **ALV-15A-100S**

中間用: **ALV-15A-100B**

単独用: **ALV-15A-100N**

標準品以外にも製作いたします。

詳細については、お問い合わせください。

寸法・質量表

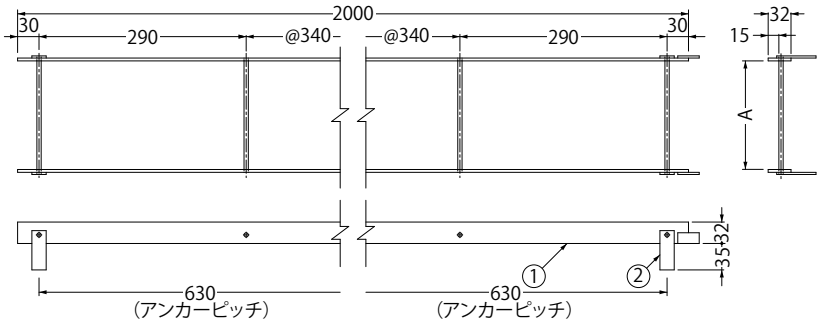
呼称	W	C	質量	開口率	適合受枠
50	50	6.8	1.4kg	63%	FF-15
100	100	7.6	2.8	62%	FF-15
150	150	7.9	4.2	62%	FF-15
200	200	8.0	5.5	62%	RL-15P
250	250	8.1	6.9	62%	RL-15P

<単位:mm>

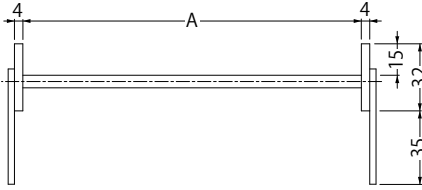


フロアルーバー (受枠)

フロアルーバー用受枠



断面詳細図



部品構成

- ①本体 材質: SUS304
- ②アンカー 材質: SUS304

寸法・質量表

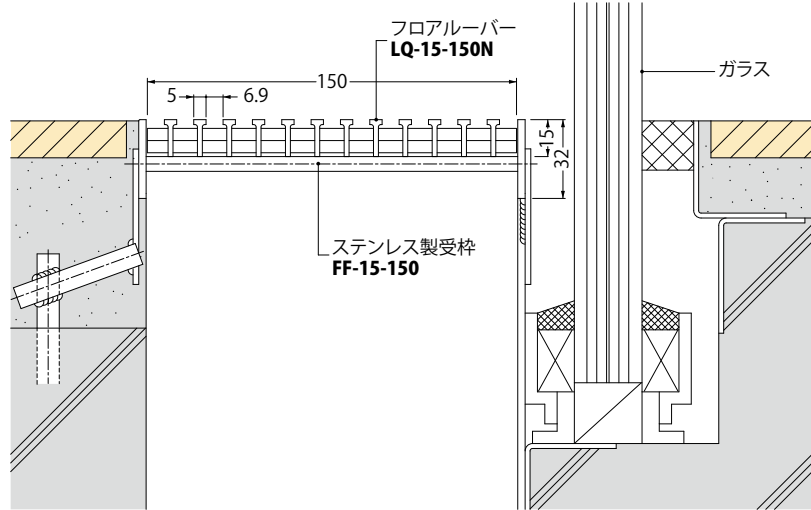
呼称	A	質量
50	52	4.0kg/2m
100	102	4.4
150	152	4.8

<単位: mm>

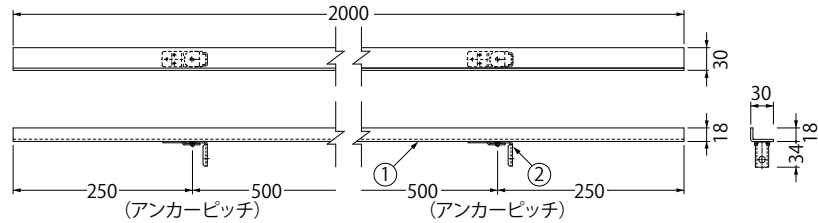
◆ 設計情報

設置場所は窓際としてください。人が頻繁に通行する場所への設置には適しません。

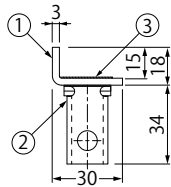
LQ-15-150B+FF-15 納まり図



- フロアルーバー
- ステンレス製
- アルミニウム製
- 設置開口・点検蓋
- 受枠



断面詳細図



部品構成

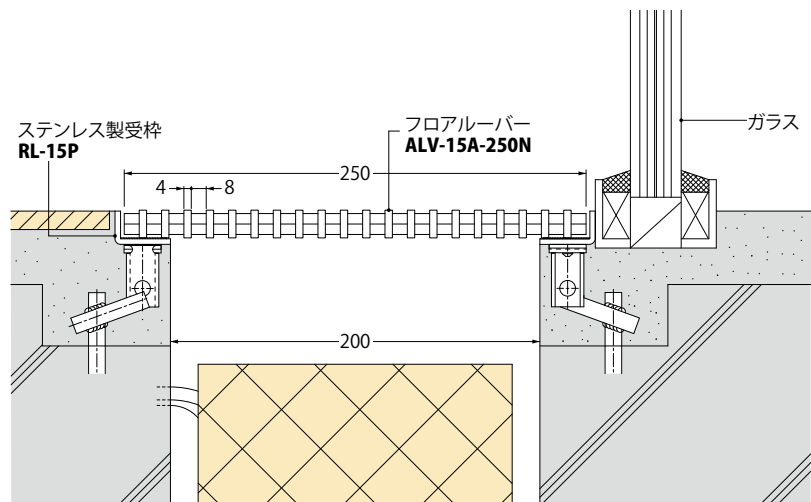
- ①本体 材質: SUS304 質量: 2.3kg/片側2m
- ②アンカー 材質: SECC
- ③クッション 材質: クロロブレンゴム

ジョイントピース(注文装着)



受枠継目部にジョイントピース(ズレ止め)を注文装着できます。ご注文時にご指示ください。

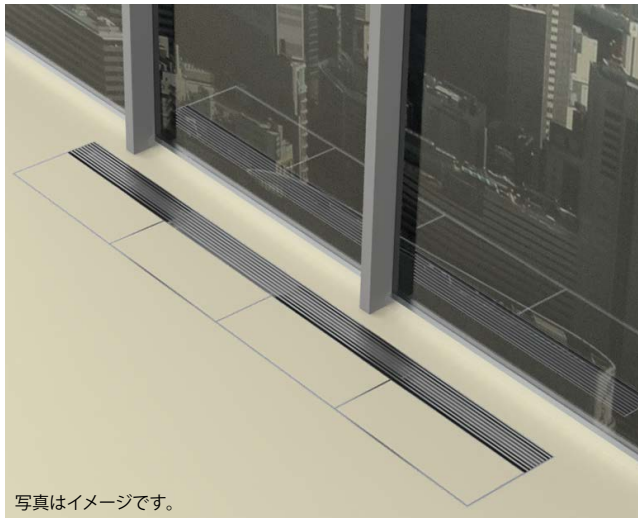
ALV-15A-250B+RL-15P 納まり図



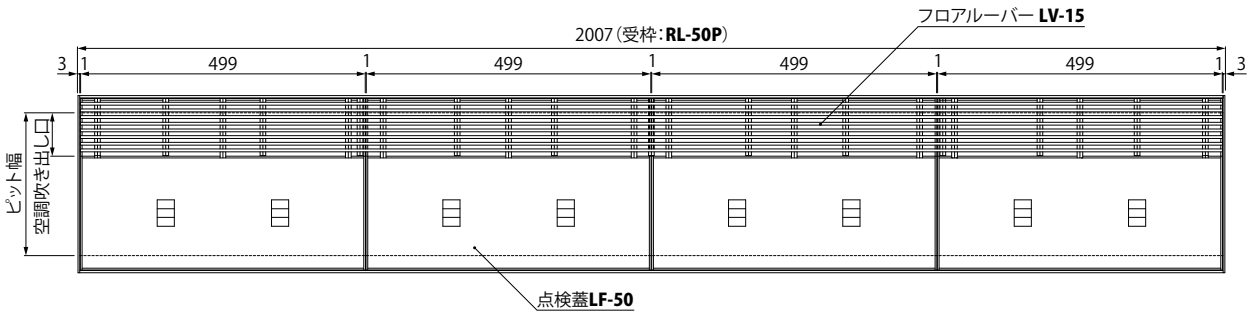
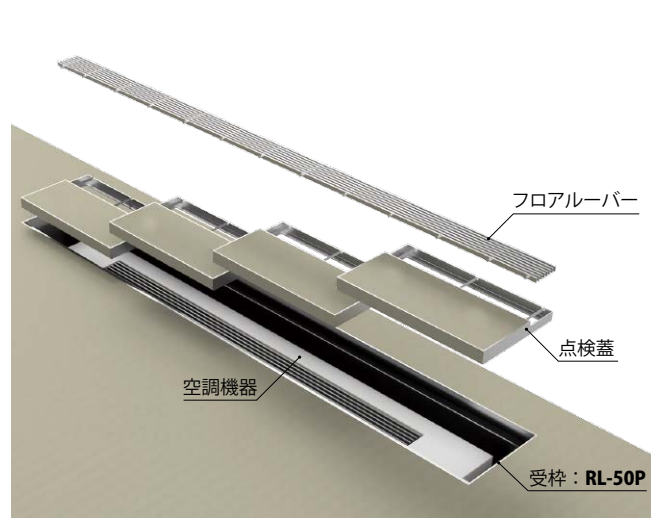
フロアルーバー用 設置開口・点検蓋

空調機器をピット内に設置する場合や、点検のための開口が必要な場所に適した点検蓋です

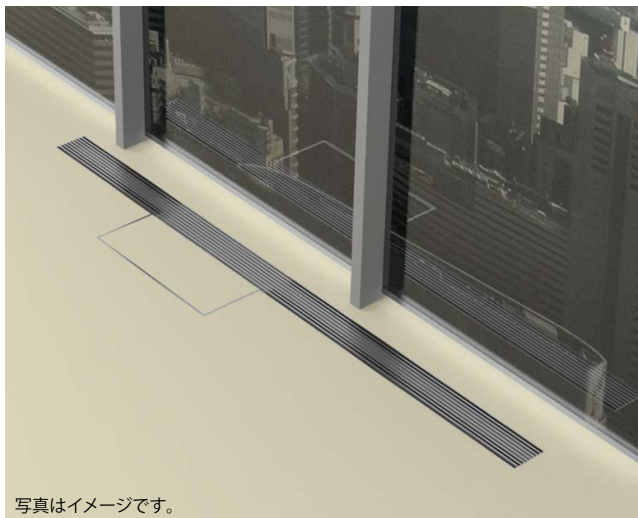
使用例：点検蓋を連続して敷設し、空調機器の設置開口を設ける割付方法



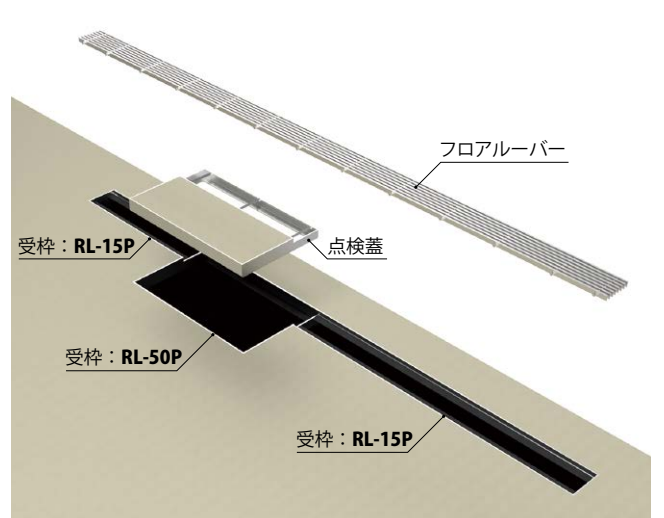
写真はイメージです。



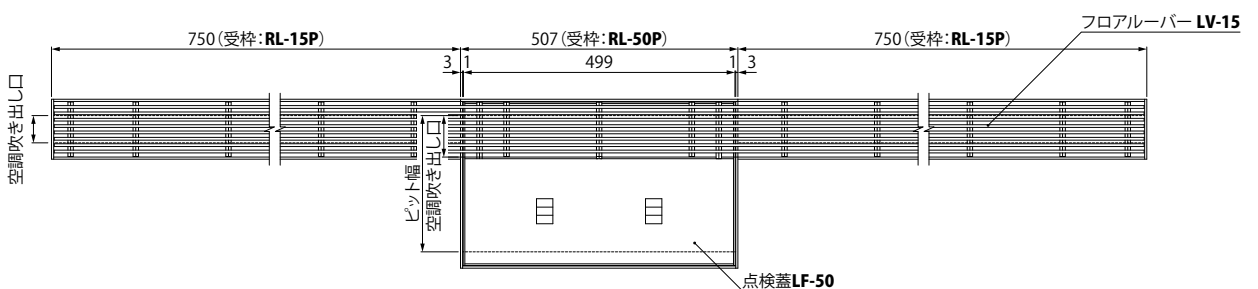
使用例：点検蓋を単独で設ける割付方法



写真はイメージです。



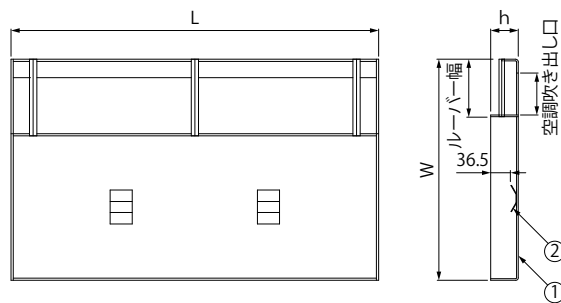
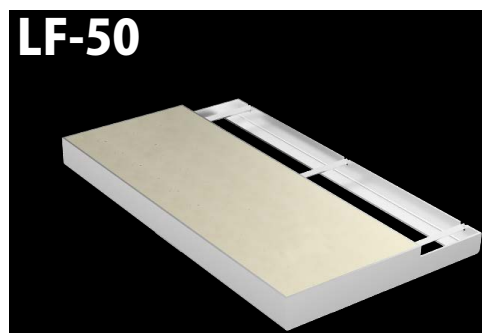
※RL-15Pとジョイントする場合は、エンドプレートに切欠き加工が必要です。



- ルーフドレン
- システムドレン
- フローハッチマシハッチ
- ラインピット
- クリーンピット
- 排水ユニット
- スクリーナー
- フロアルーバー**
- スマートサッシスマートラフ
- ステンレス製玄関マット
- 自動ドアガード
- EXジョイント
- 仕口ダンパー
- 屋上緑化関連製品
- ガーデンエッジ
- ガーデングレート
- 環境配慮関連製品
- 車止め
- 鉄蓋
- みぞ蓋
- 床板用グレーチング
- グリース阻集器
- 床排水金物通気金物
- 上水道用鉄蓋
- 誘導用マーカー
- 資料編

フロアルーバー (設置開口・点検蓋)

フロアルーバー用 設置開口・点検蓋
ステンレス製 モルタル充填用 (充填深さ36.5mm)



適合受枠

ステンレス製 **RL-50P**

※床仕上材は含まれません。

部品構成

①蓋 材質：SUS304
②モルタル止め 材質：SUS304

- 呼称100および150のフロアルーバー **LQ-15**、**LV-15**、**ALV-15A**を敷設できます。
- 周囲と同じ床仕上材が充填できます。

寸法・質量表

								<単位:mm>	
ビット幅	ルーバー幅	呼称	W	L	空調吹き出し口	h	質量		
200	100	2550-100	250	499	76	49.5	4.0kg		
	150	2550-150			126		3.7		
250	100	3050-100	76		4.8				
	150	3050-150	126		4.4				
300	100	3550-100	76		5.6				
	150	3550-150	126		5.2				
350	100	4050-100	76		6.3				
	150	4050-150	126		5.9				
400	100	4550-100	76		7.1				
	150	4550-150	126		6.7				
450	100	5050-100	76		7.9				
	150	5050-150	126		7.4				

◆設計情報

設置場所は窓際としてください。人が頻繁に通行する場所への設置には適しません。

◆注文・発注情報

LF-50 2550-100

ルーバー幅：100mm
点検蓋呼称
フロアルーバー点検蓋
※フロアルーバーは別売です。

標準品以外も製作いたします。詳細については、お問い合わせください。

フロア
ルーバー

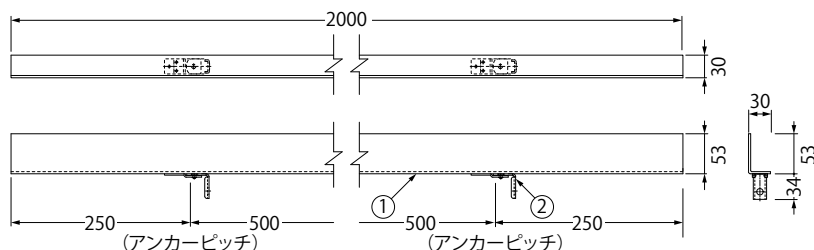
ステンレス製

アルミニウム製

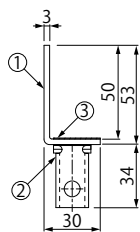
設置開口・点検蓋

受枠

フロアルーバー 設置開口・点検蓋用受枠



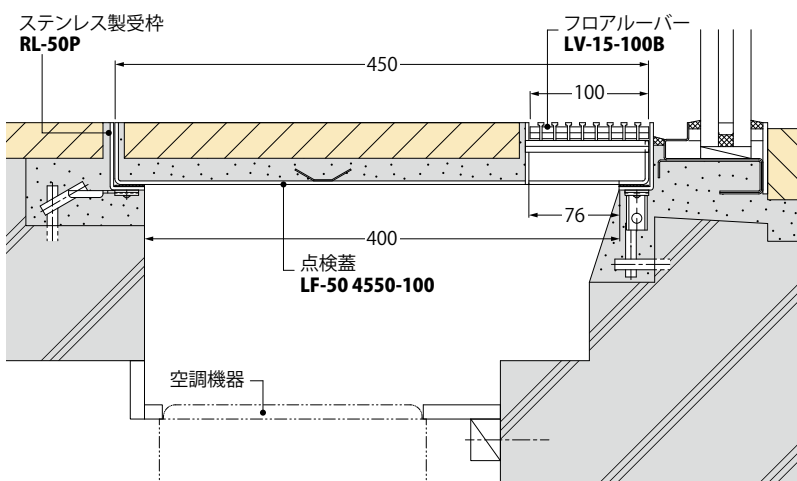
断面詳細図



部品構成

①本体 材質：SUS304 質量：4.0kg/片側2m
②アンカー 材質：SECC
③クッション 材質：クロロプレンゴム

LV-15-100B+LF-50 4450-100+RL-50P 納まり図



ジョイントピース (注装着)



受枠継目部にジョイントピース (ズレ止め) を注装着できます。ご注文時にご指示ください。

ルーフ
ドレン 

システム
ドレン 

フローハッチ
マシンハッチ 

ライン
ピット 

クリーン
ピット 

排水
ユニット 

スクリーナー 

**フロア
ルーバー** 

スマートスリット
スマートラフ 

ステンレス製
玄関マット 

自動ドア
ガード 

EX
ジョイント 

仕口
ダンパー 

屋上緑化
関連製品 

ガーデン
エッジ 

ガーデン
グレート 

環境配慮
関連製品 

車止め 

鉄蓋 

みぞ蓋 

床板用
グレーチング 

グリース
阻集器 

床排水金物
通気金物 

上水道用
鉄蓋 

誘導用
マーカー 

資料編 

快適をかたちに
KANESO

<http://www.kaneso.co.jp/>