

20-2

カラー舗装用みぞ蓋 (化粧用スリットみぞ蓋)



| | |
|---------------------|-----|
| カラー舗装用みぞ蓋の特徴 | 844 |
| 強度基準 | 846 |
| ラインナップ・機能別分類表 | 847 |
| 施工例 | 848 |
| タイル充填用みぞ蓋 | 850 |
| 石貼用みぞ蓋 | 861 |
| インターロッキングブロック充填用みぞ蓋 | 862 |
| 受枠 | 871 |
| 化粧用スリットみぞ蓋の納まり図 | 871 |

みぞ蓋

| | |
|-------------|-------------------|
| スリットみぞ蓋シリーズ | ボーダー スリット |
| | センター スリット |
| | バーチカル スリット |
| | 現場打側溝用 スリットみぞ蓋 |
| | カラー舗装用 みぞ蓋 |

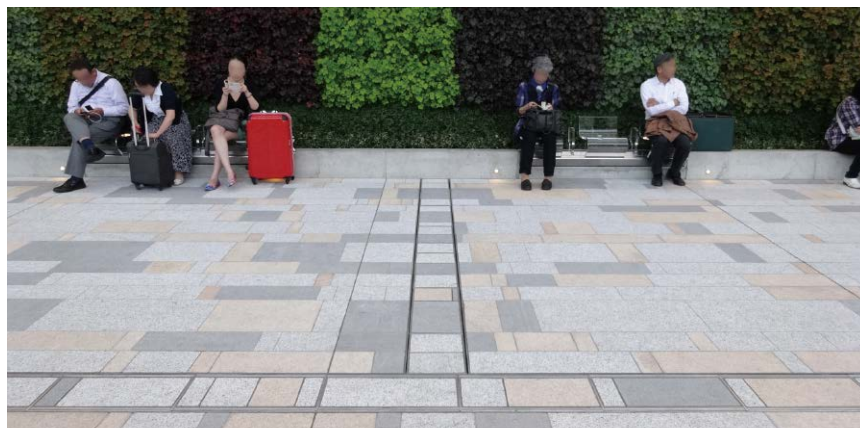
鋳鉄製
みぞ蓋

ステンレス製
グレーチング

スチール製
グレーチング

プラスチック製
グレーチング

舗装材の充填できる排水みぞ蓋です



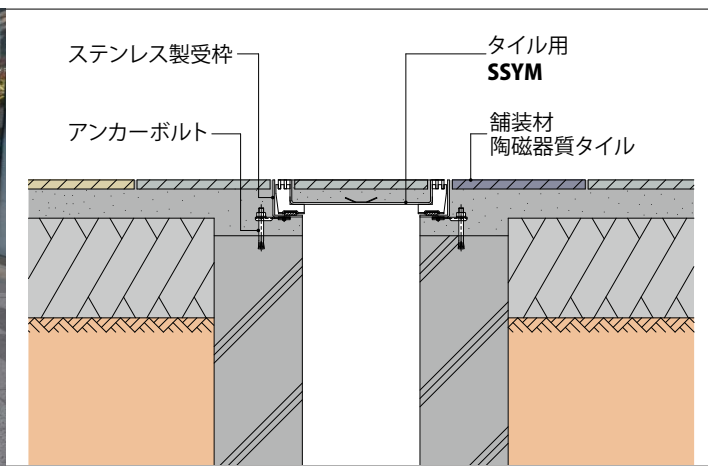
カラー舗装用みぞ蓋は、歩道・公園あるいは建物まわりの舗装空間で使用されている鑄鉄製の格子蓋やグレーチング等になる排水用みぞ蓋です。

みぞ蓋に周囲と同じ舗装材が充填でき、敷設時にみぞ蓋が目立たず、舗装空間の美観を保ちます。また、みぞ蓋の両サイドに細いスリット型の排水口を設け、排水能力を低下させることなくみぞ蓋の上も安心して通行できる設計となっています。

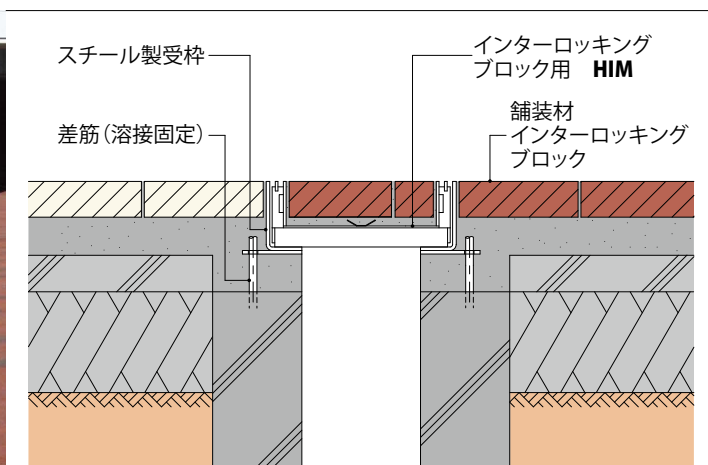
みぞ蓋の材質には、強度・耐食性に優れたダクタイル鑄鉄、ステンレス鋼板などを採用、永年の使用にも耐えます。

ステンレス目地、鑄鉄目地、スチール目地の3種類を用意、使用環境に適した製品をお選びください。

タイル充填用



インターロッキングブロック充填用



材 質

カラー舗装用みぞ蓋の材質のうち、鑄鉄製品はJIS G 5501に定めるねずみ鑄鉄品FC200、またはJIS G 5502に定める球状黒鉛鑄鉄品FCD500-7を使用しています。

寸 法 差

カラー舗装用みぞ蓋の鑄放し品は、JIS B 0403に定める寸法公差に従っています。

表 面 処 理

カラー舗装用みぞ蓋の鑄鉄材の塗装には樹脂系塗料による電着塗装を行っており、次のような特徴があります。

- (1) 耐食性、耐水性に優れる。
- (2) 美しい塗装肌、艶を有する。
- (3) エッジ部などの隠蔽性に優れる。
- (4) 塗装ムラが少なく、均一な塗装面が得られる。
- (5) 鉛を使用しない水性塗料のため環境に優しい。

以上のように、防錆力、美観、環境などの点に優れた性能を持ち、鑄鉄製品に適した塗装です。

スチール製の表面処理はJIS H 8641に定める溶融亜鉛めっきHDZ55です。

質 量

質量は標準質量で示してあります。鑄鉄製品は、その製造法上5%前後の質量差が生じることがあります。したがって、表示質量と実質量に差がでる場合がありますので、ご了承ください。



舗装材の充填深さについて

カラー舗装用みぞ蓋は、舗装材として陶磁器質タイル、石材、インターロッキングブロックなどを使用することができます。

陶磁器質タイルなどの厚さ10mm前後の舗装材を使用する場合は、充填深さ28mmまたは35mmのタイプを、鉄平石などの厚さ35mmまでの舗装材を使用する場合は、充填深さ40mmのタイプを、インターロッキングブロックなどの厚さ60mmまでの舗装材を使用する場合は、充填深さ65mmまたは75mmのタイプをご利用ください。

下記のような舗装材を充填できます。

●陶磁器質タイル

タイルの厚さは、JIS A 5209「セラミックタイル」より、厚さ40mm未満と記載されています。
カラー舗装用みぞ蓋タイル用は、タイルの中でも一般的に多く使われている、厚さ10mm前後の内装用・外装用床タイル、床モザイクタイルに対応できます。

●インターロッキングブロック

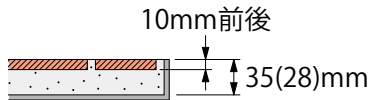
JIS A 5371「プレキャスト無筋コンクリート製品」の推奨仕様B-3「インターロッキングブロック」に記載されている、普通ブロック・透水性ブロック・保水性ブロックの厚さ60mmのものに対応できます。

●コンクリート平板

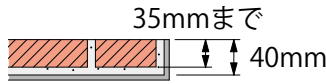
●石材

●視覚障害者誘導用ブロック等

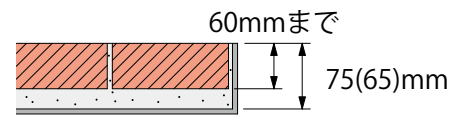
タイル



石材



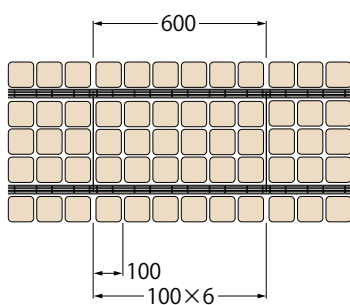
インターロッキングブロック



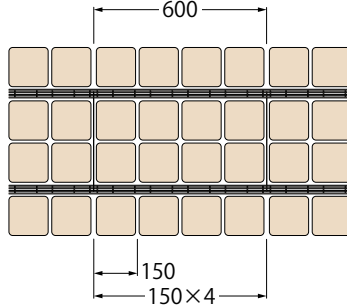
舗装材の目地割について

蓋の長さを600mmに設定しているため、100角、150角、300角のタイル寸法に適合します。
周囲タイル材の目地と蓋の目地が合致し、美しい目地ラインが舗装空間の演出を効果的にします。

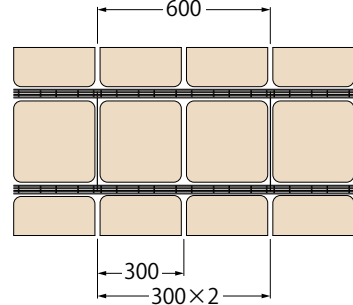
タイル 100角の場合



タイル 150角の場合



タイル 300角の場合



目地の選択について

●目地素材の選択

側溝用、集水桝用ともにステンレス、スチール、鋳鉄の目地素材を設定しています。
舗装材の色彩、質感にマッチした目地素材が選びいただけます。

●目地ピッチの選択

ステンレス製はすきま6mm(目地ピッチ10mm)、すきま11mm(目地ピッチ15mm)の2種類に加えて、排水目地なしタイプを設定。目詰まりを防ぎたい場合にはすきま11mmを、歩行の安全性を高めたい場合にはすきま6mmをお選びください。また、排水目地なしタイプは、蓋を意識させない美観重視の場所に適しています。

P=10



P=15



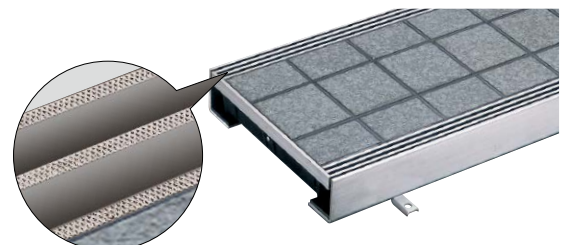
滑り止め模様付スリット蓋について

ステンレス目地タイプのカラー舗装用みぞ蓋には、目地表面に凹凸加工を施した、滑り止め模様付を設定しております。
「滑り止め模様付」とご指示ください。

設定機種

SEM・SEW・SSYM・SSYHM・SSYML・SSYHML・SSYW・
SIM・SIW・SSBM・SSHBM・SSBML・SSBHML・SSBW

※写真はSEMタイプです。



みぞ蓋

ボーダー
スリット
センター
スリット
パーチカル
スリット
現場打側溝用
スリットみぞ蓋
カラー舗装用
みぞ蓋

鋳鉄製
みぞ蓋

ステンレス製
グレーチング

スチール製
グレーチング

プラスチック製
グレーチング

強度基準

カラー舗装用みぞ蓋の強度基準は下表のとおりです。

| 設置場所 | 車種別 | 強度 | 基準・規格 | 荷重条件 | | | 衝撃を考慮した 後輪一輪荷重 | 破壊 荷重 |
|---|---------------------|------|-------------------------------|----------------------|------------------|----------|-------------------|----------|
| | | | | 荷重 | タイヤ接地面積 (載荷板) | 衝撃 係数 | | |
| 建物内、建物敷地内、 公園敷地内、車道以外 で車両の乗り入れる 可能性のある場所 | 8トン貨物 ダンプ 消防車 | T-14 | 総重量14,000kgfまでの 車両の乗り入れが可能 | 54.9kN | 200×500mm | 0.1 | 60.4kN | 242kN |
| | 小形乗用車 (2000cc以下) | T-2 | 総重量2,000kgfまでの 車両の乗り入れが可能 | 7.8kN | 200×160mm | | 8.6kN | 35kN |
| 歩道 | — | 歩行用 | 道路橋示方書 歩道等の群集荷重 | 5.0kN/m ² | 等分布荷重 | 0 | — | — |

参考数式

$$\begin{array}{c}
 \text{破壊荷重} > \text{衝撃を考慮した後輪一輪荷重} \times 4 = \frac{\text{総重量 (積載重量+車両重量)}}{4} \times 0.4 \times (1+\text{衝撃係数}) \times 4 < \text{安全率}
 \end{array}$$

T-14について

車種例：
8トン貨物、ダンプ、消防車



※車両が頻繁に通行する場所や、
フォークリフト等の特殊車両が
通行する場所には適しません。

基準・規格による車両の総重量：

14トン (14,000kgf)

荷重(後輪1輪にかかる荷重)：

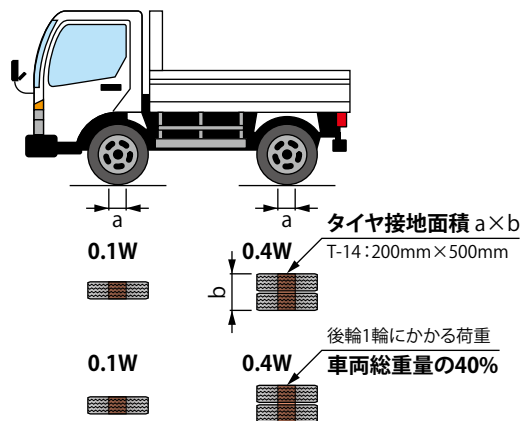
$$\begin{aligned}
 W &= 14,000\text{kgf} \times 0.4 \\
 &= 5,600\text{kgf} \\
 &= \mathbf{54.9\text{kN}}
 \end{aligned}$$

タイヤ接地面積：

200×500mm

衝撃係数：

0.1 (歩道部の蓋版)



※キャブシステム技術マニュアル(案)に基づく。

T-2について

車種例：
小形乗用車 (2000cc以下)



※車両が頻繁に通行する場所や、
フォークリフト等の特殊車両が
通行する場所には適しません。

基準・規格による車両の総重量：

2トン (2,000kgf)

荷重(後輪1輪にかかる荷重)：

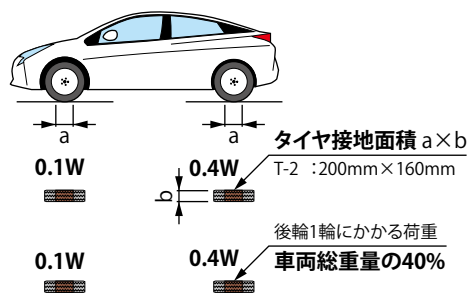
$$\begin{aligned}
 W &= 2,000\text{kgf} \times 0.4 \\
 &= 800\text{kgf} \\
 &= \mathbf{7.8\text{kN}}
 \end{aligned}$$

タイヤ接地面積：

200×160mm

衝撃係数：

0.1 (歩道部の蓋版)



※1.荷重およびタイヤ接地面積は、
一般社団法人 公共建築協会
建築材料・設備機材等品質性能評価事業 平成29年版
グレーチングの試験荷重に基づく。
※2.衝撃係数は、キャブシステム技術マニュアル(案)
に基づく。

歩行用について



基準・規格：
歩道等の群集荷重

荷重：
5.0kN/m²
(等分布荷重)

荷重条件：
等分布荷重

道路橋示方書 2.2.2 活荷重
(3) 床版及び床組を設計する場合の活荷重より

ラインナップ

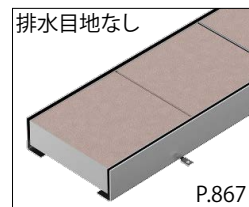
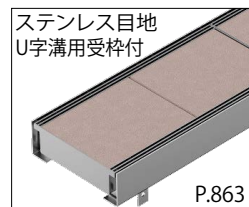
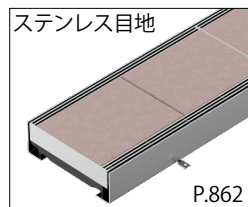
タイル充填用



石貼用



インターロッキングブロック充填用



※写真のタイル・ブロックは含まれません。

機能別分類表

タイル充填用

| 用途 | 排水目地材質 | 充填深さ | 製品符号 | ページ | 適用荷重 | | | みぞ幅 | | | | | | 樹内径 | | | | | | 受枠 | 備考 |
|--------|-------------------|----------|------------|-----|------|-----|-----|-----|-----|-----|-----|-----|-----|-----|-----|-----|-----|--------|---------|-------------------|----|
| | | | | | T-14 | T-2 | 歩行用 | 150 | 180 | 200 | 240 | 250 | 300 | 300 | 350 | 450 | 500 | 600 | | | |
| 側溝用 | ステンレス | 40mm | SEM | 850 | ● | ● | | ● | | | ● | ● | | | | | | | ステンレス製 | U字溝用受枠付 | |
| | | | SEM+TL60PC | 851 | ● | ● | | ● | ● | | ● | ● | | | | | | | | | |
| | | | SEM+TL60C | 851 | ● | ● | | ● | ● | | ● | ● | | | | | | | | | |
| | ステンレス | 30mm | SSYM | 852 | | ● | ● | | ● | | | ● | ● | | | | | | ステンレス製 | U字溝用受枠付 ボルト固定式 | |
| | | | SSYM+TL60C | 853 | | ● | ● | | ● | | | ● | ● | | | | | | | | |
| | | | SSYML | 854 | | ● | ● | | ● | | | ● | ● | | | | | | | | |
| | ステンレス シングルスリット | 30mm | SSYHM | 852 | | ● | ● | | ● | | | ● | ● | | | | | | ステンレス製 | ボルト固定式 | |
| | | | SSYHML | 854 | | ● | ● | | ● | | | ● | ● | | | | | | | | |
| | 目地なし | 35mm | SUM | 856 | | ● | ● | | ● | | | ● | ● | | | | | | ステンレス製 | | |
| | | | GHM | 857 | ● | ● | | ● | ● | | | ● | ● | | | | | | | | |
| 排水目地なし | 40mm | SUM | 856 | | ● | ● | | ● | | | ● | ● | | | | | | ステンレス製 | | | |
| | | GHM | 857 | ● | ● | | ● | ● | | | ● | ● | | | | | | | | | |
| スチール | 28mm | HESM | 858 | ● | ● | | ● | ● | | | ● | ● | | | | | | スチール製 | U字溝用受枠付 | | |
| | | HESM+L-C | 859 | ● | ● | | ● | ● | | | ● | ● | | | | | | | | | |
| | | HESHM | 860 | ● | ● | | ● | ● | | | ● | ● | | | | | | | | | |
| 集水樹用 | ステンレス | 40mm | SEW | 850 | ● | ● | | | | | | | | ● | | ● | | ステンレス製 | | | |
| | | | SSYW | 852 | | ● | ● | | | | | | | | ● | | ● | | | | |
| | 目地なし | 35mm | SUW | 856 | | ● | ● | | | | | | | ● | | ● | | ステンレス製 | | | |
| | | | GHW | 857 | ● | ● | | ● | ● | | | | | | ● | | ● | | | | |
| | スチール | 28mm | HESW | 858 | ● | ● | | ● | ● | | | | | ● | | ● | | スチール製 | | | |

石貼用

| 用途 | 排水目地材質 | 石貼高さ | 製品符号 | ページ | 適用荷重 | | | みぞ幅 | | | | | | 樹内径 | | | | | | 受枠 | 備考 |
|------|--------|------|-------|-----|------|-----|-----|-----|-----|-----|-----|-----|-----|-----|-----|-----|-----|-----|-------|----|----|
| | | | | | T-14 | T-2 | 歩行用 | 150 | 180 | 200 | 240 | 250 | 300 | 300 | 350 | 450 | 500 | 600 | | | |
| 側溝用 | 目地なし | 40mm | SPLT | 861 | | ● | ● | | ● | | | ● | ● | | | | | | スチール製 | | |
| 集水樹用 | 目地なし | 40mm | SPLTW | 861 | | ● | ● | | | | | | | ● | ● | ● | ● | | | | |

インターロッキングブロック充填用

| 用途 | 排水目地材質 | 充填深さ | 製品符号 | ページ | 適用荷重 | | | みぞ幅 | | | | | | 樹内径 | | | | | | 受枠 | 備考 |
|-------|-------------------|------|------------|-----|------|-----|-----|-----|-----|-----|-----|-----|-----|-----|-----|-----|-----|--------|--------|-------------------|----|
| | | | | | T-14 | T-2 | 歩行用 | 150 | 180 | 200 | 240 | 250 | 300 | 300 | 350 | 450 | 500 | 600 | | | |
| 側溝用 | ステンレス | 75mm | SIM | 862 | ● | ● | | ● | | | ● | ● | | | | | | | ステンレス製 | U字溝用受枠付 | |
| | | | SIM+TL95PC | 863 | ● | ● | | ● | ● | | ● | ● | | | | | | | | | |
| | ステンレス | 65mm | SSBM | 864 | | ● | ● | | ● | | | ● | ● | | | | | | ステンレス製 | U字溝用受枠付 ボルト固定式 | |
| | | | SSBM+TL95C | 865 | | ● | ● | | ● | | | ● | ● | | | | | | | | |
| | | | SSBML | 866 | | ● | ● | | ● | | | ● | ● | | | | | | | | |
| | ステンレス シングルスリット | 65mm | SSBHM | 864 | | ● | ● | | ● | | | ● | ● | | | | | | ステンレス製 | ボルト固定式 | |
| | | | SSBHML | 866 | | ● | ● | | ● | | | ● | ● | | | | | | | | |
| | 目地なし | 65mm | SUIM | 867 | | ● | ● | | ● | | | ● | ● | | | | | | ステンレス製 | | |
| | | | HISM | 868 | ● | ● | | ● | ● | | | ● | ● | | | | | | | | |
| | スチール | 65mm | HISM+L-C | 869 | ● | ● | | ● | ● | | | ● | ● | | | | | | スチール製 | U字溝用受枠付 | |
| HISHM | | | 870 | ● | ● | | ● | ● | | | ● | ● | | | | | | | | | |
| 集水樹用 | ステンレス | 75mm | SIW | 862 | ● | ● | | | | | | | | ● | | ● | | ステンレス製 | | | |
| | | | SSBW | 864 | | ● | ● | | | | | | | | ● | | ● | | | | |
| | 目地なし | 65mm | SUIW | 867 | | ● | ● | | | | | | | ● | | ● | | ステンレス製 | | | |
| | | | HISW | 868 | ● | ● | | ● | ● | | | | | | ● | | ● | | | | |

みぞ蓋

ボーダー
スリット

センター
スリット

パーチカル
スリット

現場打側溝用
スリットみぞ蓋

カラー舗装用
みぞ蓋

スチール製
みぞ蓋

ステンレス製
グレーチング

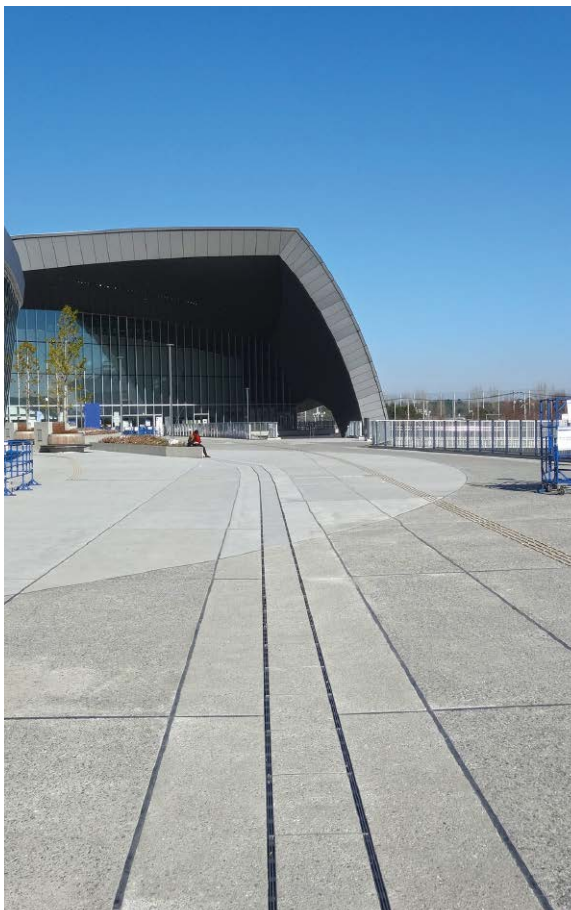
スチール製
グレーチング

プラスチック製
グレーチング

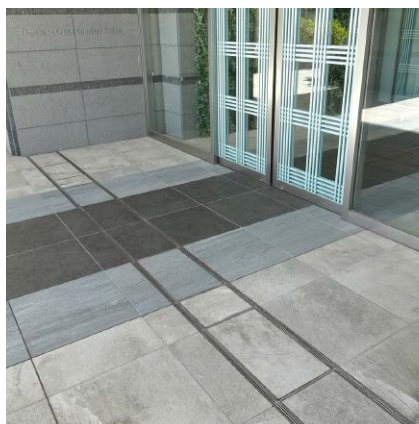
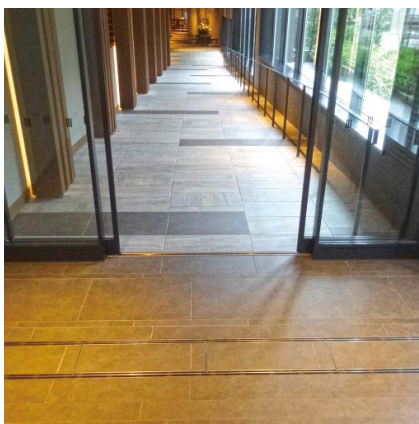
スリットみぞ蓋シリーズ

施工例

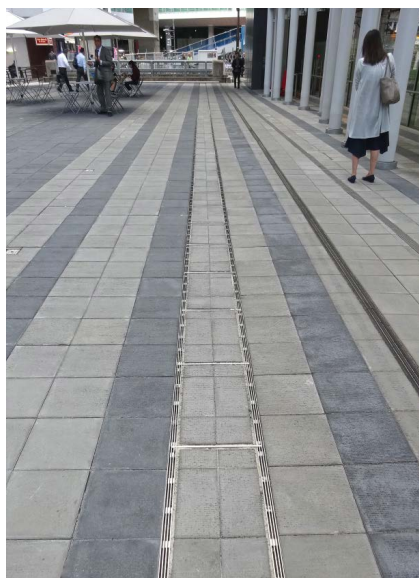
- ルーフドレン 
- システムドレン 
- フローハッチ
マシハッチ 
- ライン
ピット 
- クリーン
ピット 
- 排水
ユニット 
- スクリーナー 
- フロアルーパー 
- スマートスリット
スマートラフ 
- ステンレス製
玄関マット 
- 自動ドア
ガード 
- EX
ジョイント 
- 仕口
ダンパー 
- 屋上緑化
関連製品 



- ガーデン
エッジ 
- ガーデン
グレート 
- 環境配慮
関連製品 
- 車止め 
- 鉄蓋 
- みぞ蓋** 



- 床板用
グレーチング 
- グリス
阻集器 
- 床排水金物
通気金物 
- 上水道用
鉄蓋 
- 誘導用
マーカー 
- 資料編 



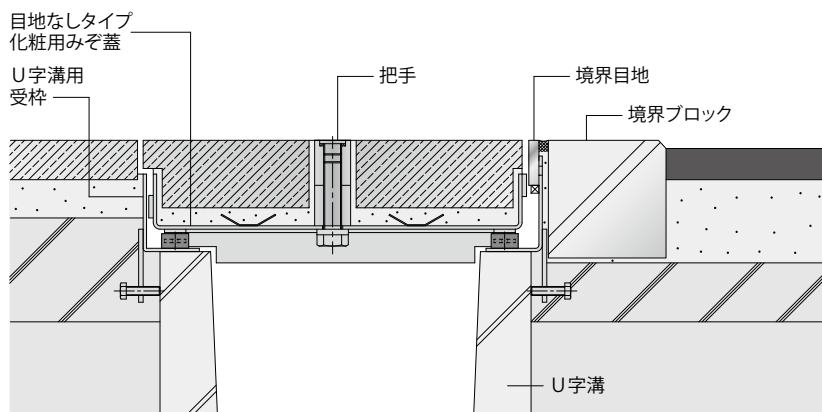
施工例



目地なしタイプ化粧用みぞ蓋



納まり例



※設計条件（舗装材の仕様、荷重条件、みぞ幅等）をご指示ください。

みぞ蓋

ボーダー
スリット

センター
スリット

バーチカル
スリット

現場打側溝用
スリットみぞ蓋

カラー舗装用
みぞ蓋

鋳鉄製
みぞ蓋

ステンレス製
グレーチング

スチール製
グレーチング

プラスチック製
グレーチング

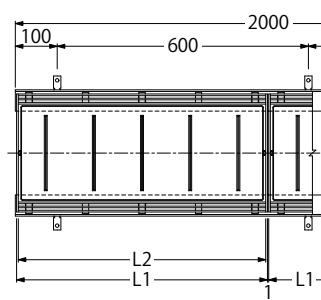
SEM-14
T-14SEM-2
T-2

タイル用(充填深さ40mm) 側溝用 ステンレス目地付鋳鉄製蓋

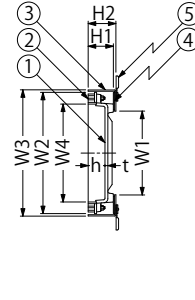
SEM

目地すきま
6mm/11mm

平面図

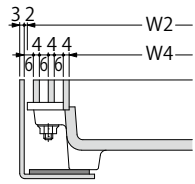


断面図

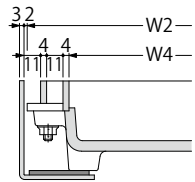


開口寸法

目地すきま6mm (P=10)



目地すきま11mm (P=15)



※図面の受枠はTL60Pです。

部品構成

- ①蓋 材質: FCD500 (SEM-14)
FC200 (SEM-2)
処理: 樹脂系塗装
- ②目地 材質: SUS304
- ③受枠 材質: SUS304
- ④クッション 材質: クロロpreneゴム
- ⑤アンカー 材質: SECC

別売部品

- ・開閉ハンドル E型 (870ページ参照)

目地部に凹凸を施した滑り止め模様付も製作できます。
(845ページ参照)

適合受枠

| 受枠タイプ | 製品符号 | カタログページ |
|------------------|-------|---------|
| ステンレス製受枠・クッション付 | TL60P | 871 |
| ステンレス製受枠・クッションなし | TL60 | |

寸法表

<単位:mm>

| みぞ幅 | 呼称 | W1 | W2 | W3 | W4 | L1 | L2 | H1 | H2 | | h | t | 開口面積 (mm ²) | |
|-----|------|-----|-----|-----|-----|-----|-----|----|-------|------|----|---|-------------------------|--------|
| | | | | | | | | | TL60P | TL60 | | | P=10 | P=15 |
| 150 | 2560 | 150 | 240 | 250 | 184 | 599 | 591 | 60 | 66 | 63 | 40 | 7 | 16,776 | 20,504 |
| 200 | 3060 | 200 | 290 | 300 | 234 | | | | | | | | | |
| 250 | 3560 | 250 | 340 | 350 | 284 | | | | | | | | | |
| 300 | 4060 | 300 | 390 | 400 | 334 | | | | | | | | | |

質量・破壊荷重・適用荷重

<接触圧子: 200×500 (SEM-14)、200×160 (SEM-2)>

| 呼称 | SEM-14 | | | | | SEM-2 | | | | |
|------|--------|------------|------|-------|----------------------------|-------|------------|------|-------|--------------------------|
| | 蓋質量 | 舗装材充填時の蓋質量 | 適用荷重 | 衝撃 | 破壊荷重 | 蓋質量 | 舗装材充填時の蓋質量 | 適用荷重 | 衝撃 | 破壊荷重 |
| 2560 | 11kg | 約21kg | T-14 | i=0.1 | 242kN (24,700kgf) 以上 | 11kg | 約21kg | T-2 | i=0.1 | 35kN (3,600kgf) 以上 |
| 3060 | 13 | 26 | | | | 13 | 26 | | | |
| 3560 | 15 | 30 | | | | 15 | 30 | | | |
| 4060 | 17 | 35 | | | | 17 | 35 | | | |

◆注文・発注情報

ご注文の際は、目地ピッチをご指示ください。

<例> SEM-14-3060 P=10
SEM-14-3060 P=15

受枠には、クッション付とクッションなしの2タイプがあります。(871ページ参照)

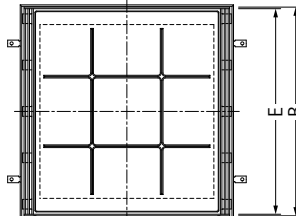
クッション付→製品符号: TL60P
クッションなし→製品符号: TL60SEW-14
T-14SEW-2
T-2

タイル用(充填深さ40mm) 集水柵用 ステンレス目地付鋳鉄製蓋

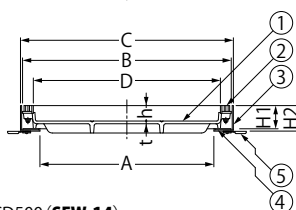
SEW

目地すきま
6mm/11mm

平面図

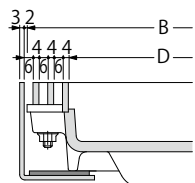


断面図

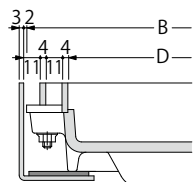


開口寸法

目地すきま6mm (P=10)



目地すきま11mm (P=15)



※図面の受枠はクッション付です。

部品構成

- ①蓋 材質: FCD500 (SEW-14)
FC200 (SEW-2)
処理: 樹脂系塗装
- ②目地 材質: SUS304
- ③受枠 材質: SUS304
- ④クッション 材質: クロロpreneゴム
- ⑤アンカー 材質: SECC

別売部品

- ・開閉ハンドル E型 (870ページ参照)

目地部に凹凸を施した滑り止め模様付も製作できます。(845ページ参照)

受枠はクッション付とクッションなしが選べます。

寸法表

<単位:mm>

| 樹内径 | 呼称 | A | B | C | D | E | H1 | H2 | | h | t | 開口面積 (mm ²) | |
|---------|-----|-----|-----|-----|-----|-----|----|--------|---------|----|---|-------------------------|--------|
| | | | | | | | | クッション付 | クッションなし | | | P=10 | P=15 |
| 300×300 | 300 | 300 | 390 | 400 | 334 | 382 | 60 | 66 | 63 | 40 | 6 | 9,252 | 11,308 |
| 450×450 | 450 | 450 | 540 | 550 | 484 | 532 | | | | | | | |
| 600×600 | 600 | 600 | 690 | 700 | 634 | 682 | | | | | | | |

質量・破壊荷重・適用荷重

<接触圧子: 200×500 (SEW-14)、200×160 (SEW-2)>

| 呼称 | SEW-14 | | | | | SEW-2 | | | | | | | | |
|-----|--------|------------|-------|------|------|-------|----------------------------|------------|-------|-------|-----|------|-------|--------------------------|
| | 蓋質量 | 舗装材充填時の蓋質量 | 受枠質量 | 適用荷重 | 衝撃 | 破壊荷重 | 蓋質量 | 舗装材充填時の蓋質量 | 受枠質量 | 適用荷重 | 衝撃 | 破壊荷重 | | |
| 300 | 13kg | 約25kg | 4.3kg | 4kg | T-14 | i=0.1 | 242kN (24,700kgf) 以上 | 13kg | 約25kg | 4.3kg | 4kg | T-2 | i=0.1 | 35kN (3,600kgf) 以上 |
| 450 | 25 | 49 | 6.4 | 6 | | | | 25 | 49 | 6.4 | 6 | | | |
| 600 | 40 | 80 | 7.5 | 7 | | | | 40 | 80 | 7.5 | 7 | | | |

◆注文・発注情報

ご注文の際は、目地ピッチをご指示ください。

<例> SEW-2-450 P=10
SEW-2-450 P=15

受枠には、クッション付とクッションなしの2タイプがあります。(871ページ参照)

<例> クッション付

→SEW-2-450 P=15-b

クッションなし

→SEW-2-450 P=15-a

カラー舗装用みぞ蓋／化粧用スリットみぞ蓋

タイル用(充填深さ40mm) 側溝用 ステンレス目地付 鋳鉄製蓋
U字溝用固定金具付 ステンレス製受枠

SEM-14
T-14

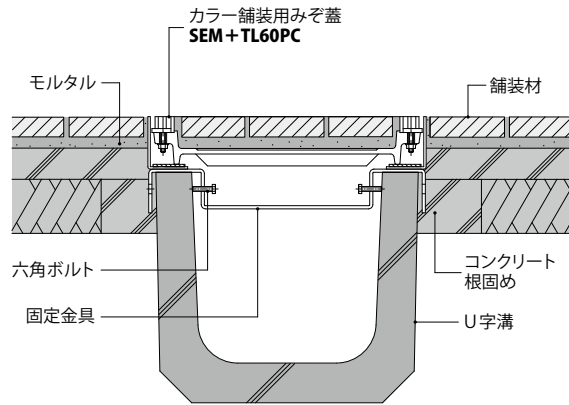
SEM-2
T-2

蓋 SEM 目地すきま
6mm/11mm
受枠 TL60PC/TL60C
クッション付 クッションなし



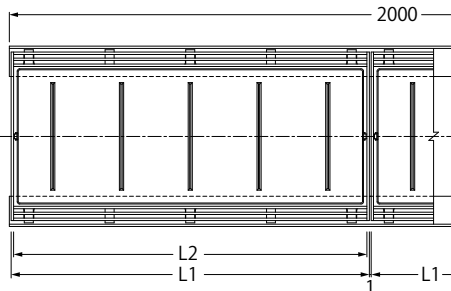
※写真のタイル、U字溝は含まれません。

SEM+TL60PC 納まり図

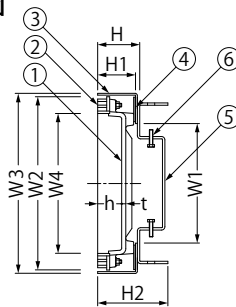


- U字溝天端に、簡単に取付ができ、工期短縮に貢献します。
- JIS A 5372 推奨仕様E-1 U形側溝に適合し、車道に並行して設置する側溝用として使用できます。
- 厚さ40mmまでの舗装材を充填できる鋳鉄製、ステンレス目地の排水機能付のみぞ蓋です。
- 排水スリット(目地)のすきまは6mmと11mmの2タイプで、排水口を意識せずに通行できます。
- 受枠はクッション付のTL60PCと、クッションなしのTL60Cからお選びいただけます。

平面図

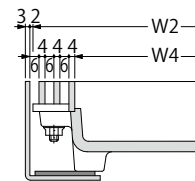


断面図

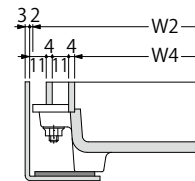


開口寸法

目地すきま6mm (P=10)



目地すきま11mm (P=15)



部品構成

- ①蓋 材質：FCD500 (SEM-14)
FC200 (SEM-2)
処理：樹脂系塗装
- ②目地 材質：SUS304
- ③受枠 材質：SUS304
- ④クッション 材質：クロロプレンゴム
- ⑤固定金具 材質：SUS304
- ⑥六角ボルト 材質：SUS304 (M6×25)

別売部品

・開閉ハンドル E型 (870ページ参照)

幅決めプレートについて

受枠には、幅決めプレートが溶接で仮固定されており、精度の高い受枠の施工ができます。幅決めプレートは施工後、取り外してから、蓋を受枠に載せてください。

幅決めプレート



※図面の受枠はTL60PCです。

目地部に凹凸を施した滑り止め模様付も製作できます。(845ページ参照)

寸法表

| SEM | | W1 | W2 | W3 | W4 | L1 | L2 | H1 | h | t | 開口面積 (mm ²) | | TL60PC | | TL60C | | | |
|-----|------|-----|-----|-----|-----|-----|-----|----|----|---|-------------------------|--------|--------|---------|-------|------|----|-----|
| みぞ幅 | 蓋呼称 | | | | | | | | | | P=10 | P=15 | クッション付 | クッションなし | | | | |
| | | | | | | | | | | | | | 受枠呼称 | H | H2 | 受枠呼称 | H | H2 |
| 150 | 2560 | 150 | 240 | 250 | 184 | | | | | | | | U15 | | 113 | U15 | | 110 |
| 180 | 3060 | 200 | 290 | 300 | 234 | | | | | | | | U18 | | 117 | U18 | | 114 |
| 240 | 3560 | 250 | 340 | 350 | 284 | 599 | 591 | 60 | 40 | 7 | 16,776 | 20,504 | U24 | 70 | 121 | U24 | 67 | 118 |
| 300 | 4060 | 300 | 390 | 400 | 334 | | | | | | | | U30 | | 123 | U30 | | 120 |

質量・破壊荷重・適用荷重

<接触圧子: 200×500 (SEM-14)、200×160 (SEM-2) >

| 呼称 | SEM-14 | | | | | SEM-2 | | | | | TL60PC | | TL60C | |
|------|--------|------------|------|-------|----------------------|-------|------------|------|-------|--------------------|--------|--------------|-------|--------------|
| | 蓋質量 | 舗装材充填時の蓋質量 | 適用荷重 | 衝撃 | 破壊荷重 | 蓋質量 | 舗装材充填時の蓋質量 | 適用荷重 | 衝撃 | 破壊荷重 | 呼称 | 受枠質量 (kg/2m) | 呼称 | 受枠質量 (kg/2m) |
| 2560 | 11kg | 約21kg | T-14 | i=0.1 | 242kN (24,700kgf) 以上 | 11kg | 約21kg | T-2 | i=0.1 | 35kN (3,600kgf) 以上 | U15 | 12.6 | U15 | 12.2 |
| 3060 | 13 | 26 | | | | U18 | 12.8 | | | | U18 | 12.4 | | |
| 3560 | 15 | 30 | | | | U24 | 13.0 | | | | U24 | 12.6 | | |
| 4060 | 17 | 35 | | | | U30 | 13.2 | | | | U30 | 12.8 | | |

◆施工情報

U字溝上端部と受枠下部とのすきまは、コンクリート・モルタル等で埋めてください。固定金具部は、必ずコンクリートで根固めを行ってください。

◆注文・発注情報

ご注文の際は、目地ピッチをご指示ください。
<例>
受枠クッション付の場合
SEM-14-3060 P=10+TL60PC-U18
受枠クッションなしの場合
SEM-14-3060 P=10+TL60C-U18

みぞ蓋

- ボーダースリット
- センタースリット
- パーチカルスリット
- 現場打側溝用スリットみぞ蓋

鋳鉄製みぞ蓋

ステンレス製グレーチング

スチール製グレーチング

プラスチック製グレーチング

SSYM-2
SSYHM-2
T-2

SSYM-M
SSYHM-M
歩行用

タイル用(充填深さ30mm) 側溝用 クッション付ステンレス製蓋

SSYM

目地すきま
6mm/11mm



※写真のタイルは含まれません。

SSYHM

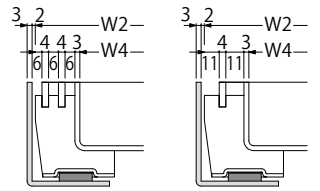
シングルスリットタイプ
目地すきま
6mm/11mm



※写真のタイルは含まれません。

開口寸法

目地すきま6mm(P=10) 目地すきま11mm(P=15)



目地部に凹凸を施した滑り止め模様付も製作できます。(845ページ参照)

- ルーフドレン
- システムドレン
- フローバルチマシンハッチ
- ラインピット
- クリーンピット
- 排水ユニット

- スクリーナー
- フロアルーバー

- スマートソルトスマートラフ

- ステンレス製玄関マット

- 自動ドアガード

- EXジョイント

- 仕口ダンパー

- 屋上緑化関連製品

- ガーデンエッジ

- ガーデングレート

- 環境配慮関連製品

- 車止め

- 鉄蓋

- みぞ蓋

- 床板用グレーチング

- グリース阻集器

- 床排水金物 通気金物

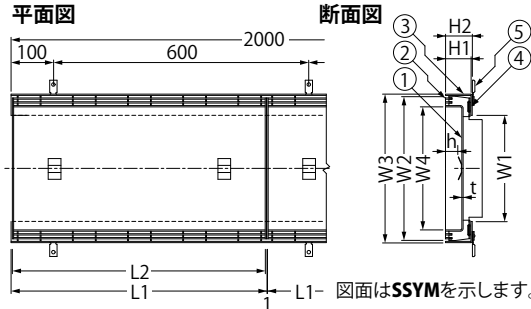
- 上水道用鉄蓋

- 誘導用マーカー

- 資料編

適合受枠(SSYM・SSYHM)

| 受枠タイプ | 製品符号 | カタログページ |
|------------------|------|---------|
| ステンレス製受枠・クッションなし | TL60 | 871 |



寸法表

<単位:mm>

| みぞ幅 | 呼称 | W1 | W2 | W3 | W4 | | L1 | L2 | H1 | H2 | h | t | 開口面積(mm ²) | | | |
|-----|------|-----|-----|-----|------|-------|-----|-----|----|----|----|---|------------------------|------------|-----------|------------|
| | | | | | SSYM | SSYHM | | | | | | | SSYM P=10 | SSYHM P=15 | SSYM P=10 | SSYHM P=15 |
| 150 | 2560 | 150 | 240 | 250 | 186 | 210 | 599 | 593 | 60 | 63 | 30 | 3 | 21,348 | 26,092 | 10,694 | 13,066 |
| 200 | 3060 | 200 | 290 | 300 | 236 | 260 | | | | | | | | | | |
| 250 | 3560 | 250 | 340 | 350 | 286 | 310 | | | | | | | | | | |
| 300 | 4060 | 300 | 390 | 400 | 336 | 360 | | | | | | | | | | |
| | | | | | | | | | | | | | | | | |

質量・適用荷重

<接触圧子:200×160(SSYM-2・SSYHM-2)>

| 呼称 | SSYM-2・SSYHM-2 | | | 衝撃 | SSYM-M・SSYHM-M | | |
|------|----------------|------------|------|-------|----------------|------------|------|
| | 蓋質量 | 舗装材充填時の蓋質量 | 適用荷重 | | 蓋質量 | 舗装材充填時の蓋質量 | 適用荷重 |
| 2560 | 6.1kg | 約16kg | T-2 | i=0.1 | 5.6kg | 約16kg | 歩行用 |
| 3060 | 7.2 | 20 | | | 6.4 | 19 | |
| 3560 | 8.1 | 23 | | | 7.3 | 22 | |
| 4060 | 9.4 | 27 | | | 8.0 | 26 | |
| | | | | | | | |

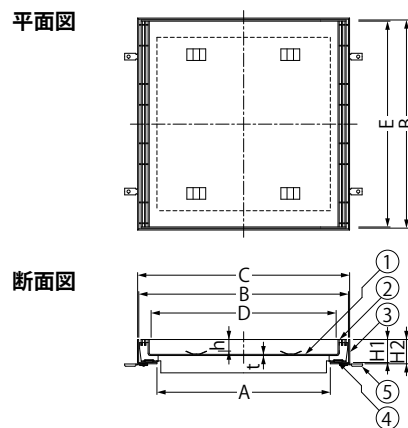
タイル用(充填深さ30mm) 集水柵用 クッション付ステンレス製蓋

SSYW

目地すきま
6mm/11mm



※写真のタイルは含まれません。



寸法表

<単位:mm>

| 柵内径 | 呼称 | A | B | C | D | E | H1 | H2 | h | t | 開口面積(mm ²) | |
|---------|-----|-----|-----|-----|-----|-----|----|----|----|---|------------------------|--------|
| | | | | | | | | | | | P=10 | P=15 |
| 300×300 | 300 | 300 | 390 | 400 | 336 | 384 | 60 | 63 | 30 | 3 | 13,824 | 16,896 |
| 450×450 | 450 | 450 | 540 | 550 | 486 | 534 | | | | | 19,224 | 23,496 |
| 500×500 | 500 | 500 | 590 | 600 | 536 | 584 | | | | | 21,024 | 25,696 |
| 600×600 | 600 | 600 | 690 | 700 | 636 | 684 | | | | | 24,624 | 30,096 |
| | | | | | | | | | | | | |

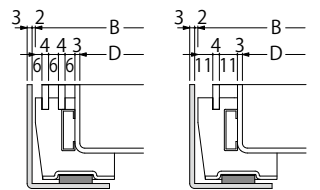
質量・適用荷重

<接触圧子:200×160(SSYW-2)>

| 呼称 | SSYW-2 | | | | 衝撃 | SSYW-M | | | |
|-----|--------|------------|------|------|-------|--------|------------|------|------|
| | 蓋質量 | 舗装材充填時の蓋質量 | 受枠質量 | 適用荷重 | | 蓋質量 | 舗装材充填時の蓋質量 | 受枠質量 | 適用荷重 |
| 300 | 6.9kg | 約19kg | 4 kg | T-2 | i=0.1 | 5.5kg | 約18kg | 4 kg | 歩行用 |
| 450 | 11.5 | 34 | 6 | | | 9.6 | 32 | 6 | |
| 500 | 14.3 | 43 | 6.5 | | | 11.7 | 41 | 6.5 | |
| 600 | 18.6 | 59 | 7 | | | 15.5 | 56 | 7 | |
| | | | | | | | | | |

開口寸法

目地すきま6mm(P=10) 目地すきま11mm(P=15)



目地部に凹凸を施した滑り止め模様付も製作できます。(845ページ参照)

部品構成

- ①蓋 材質: SUS304
- ②目地 材質: SUS304
- ③受枠 材質: SUS304
- ④クッション 材質: クロロブレンゴム
- ⑤アンカー 材質: SECC

別売部品

- ・開閉ハンドル E型 (870ページ参照)

設計情報

蓋にクッションが付いており、ガタツキ、騒音を防止します。

注・発注情報

ご注文の際は、目地ピッチをご指示ください。

<例>SSYW-2-450 P=10
SSYW-2-450 P=15

柵内径350用も製作可能です。

SSYW-2
T-2

SSYW-M
歩行用

カラー舗装用みぞ蓋／化粧用スリットみぞ蓋

タイル用(充填深さ30mm) 側溝用 クッション付ステンレス製蓋
U字溝用固定金具付 ステンレス製受枠

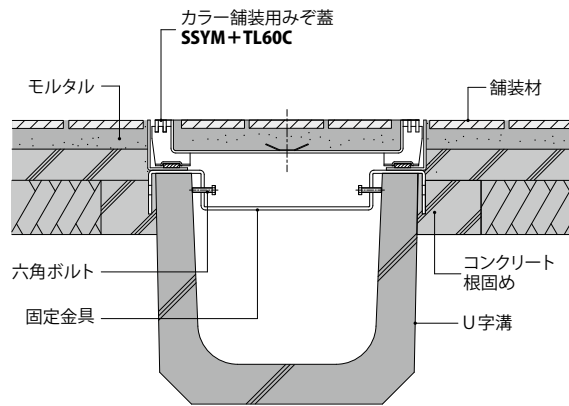
SSYM-M
歩行用

蓋 **SSYM** 目地すきま
6mm/11mm
受枠 **TL60C**



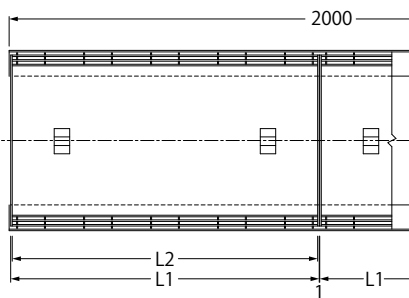
※写真のタイル、U字溝は含まれません。

SSYM+TL60C 納まり図

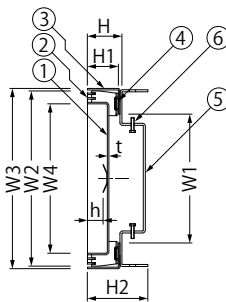


- U字溝天端に、簡単に取付ができ、工期短縮に貢献します。
- JIS A 5372 推奨仕様E-1 U形側溝に適合し、車道に並行して設置する側溝用として使用できます。
- 厚さ30mmまでの舗装材が充填できる、オールステンレス製の排水機能付のみぞ蓋です。
- 排水スリット(目地)のすきまは6mmと11mmの2タイプで、排水口を意識せずに通行できます。

平面図

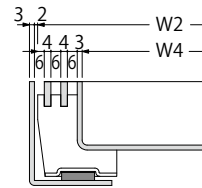


断面図

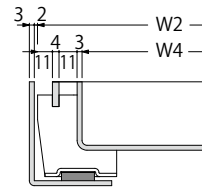


開口寸法

目地すきま6mm (P=10)



目地すきま11mm (P=15)



部品構成

- ①蓋 材質：SUS304
- ②目地 材質：SUS304
- ③受枠 材質：SUS304
- ④クッション 材質：クロロブレンゴム
- ⑤固定金具 材質：SUS304
- ⑥六角ボルト 材質：SUS304 (M6×25)

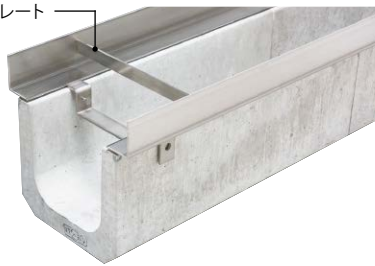
別売部品

・開閉ハンドル **D型** (870ページ参照)

幅決めプレートについて

受枠には、幅決めプレートが溶接で仮固定されており、精度の高い受枠の施工ができます。幅決めプレートは施工後、取り外してから、蓋を受枠に載せてください。

幅決めプレート



目地部に凹凸を施した滑り止め模様付も製作できます。(845ページ参照)

SSYHM
シングルスリットタイプ
スリットなし

※シングルスリットタイプの製作も可能です。

寸法表

| みぞ幅 | SSYM 蓋呼称 | W1 | W2 | W3 | W4 | L1 | L2 | H1 | h | t | 開口面積 (mm ²) | | TL60C 受枠呼称 | H | H2 |
|-----|-------------|-----|-----|-----|-----|-----|-----|----|----|---|-------------------------|--------|---------------|----|-----|
| | | | | | | | | | | | P=10 | P=15 | | | |
| 150 | 2560 | 150 | 240 | 250 | 186 | 599 | 593 | 60 | 30 | 3 | 21,348 | 26,092 | U15 | 67 | 110 |
| 180 | 3060 | 200 | 290 | 300 | 236 | | | | | | U18 | 114 | | | |
| 240 | 3560 | 250 | 340 | 350 | 286 | | | | | | U24 | 118 | | | |
| 300 | 4060 | 300 | 390 | 400 | 336 | | | | | | U30 | 120 | | | |

質量・適用荷重

| SSYM-M | | | | TL60C | |
|-------------|-------|------------|------|------------|--------------|
| 呼称 | 蓋質量 | 舗装材充填時の蓋質量 | 適用荷重 | 呼称 | 受枠質量 (kg/2m) |
| 2560 | 5.6kg | 約16kg | 歩行用 | U15 | 12.2 |
| 3060 | 6.4 | 19 | | U18 | 12.4 |
| 3560 | 7.3 | 22 | | U24 | 12.6 |
| 4060 | 8.0 | 26 | | U30 | 12.8 |

◆設計情報

蓋にクッションが付いており、ガタツキ、騒音を防止します。

◆施工情報

U字溝上端部と受枠下部とのすきまは、コンクリート・モルタル等で埋めてください。固定金具部は、必ずコンクリートで根固めを行ってください。

◆注文・発注情報

ご注文の際は、目地ピッチをご指示ください。

＜例＞
SSYM-M-3060 P=10+TL60C-U18
SSYM-M-3060 P=15+TL60C-U18

シングルスリットタイプの製作も可能です。ご注文は下記の要領でご指示ください。

＜例＞
SSYHM-M-2560 P=10+TL60C-U15

シングルスリットタイプには蓋の開閉が容易な「把手穴付」を用意しております。「把手穴付」とご指示ください。(860ページ参照)

定尺以外の蓋も製作可能です。

みぞ蓋

- ボーダースリット
- センタースリット
- パーチカルスリット
- 現場打側溝用スリットみぞ蓋
- カラー舗装用みぞ蓋

鋳鉄製
みぞ蓋

ステンレス製
グレーチング

スチール製
グレーチング

プラスチック製
グレーチング

タイル用(充填深さ30mm)

ボルトキャップ付 ボルト固定式 側溝用 クッション付ステンレス製蓋

T-2

SSYML-2-DC

目地すきま
6mm/11mm

仕様変更



※写真のタイルは含まれません。

SSYHML-2-DC

シングルスリットタイプ
目地すきま
6mm/11mm

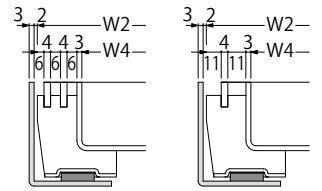
仕様変更



※写真のタイルは含まれません。

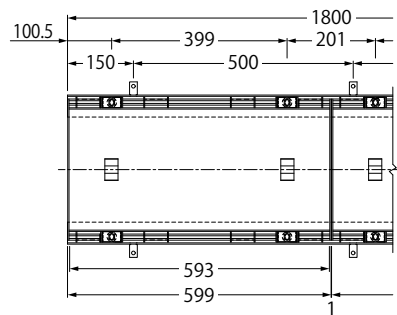
開口寸法

目地すきま6mm(P=10) 目地すきま11mm(P=15)

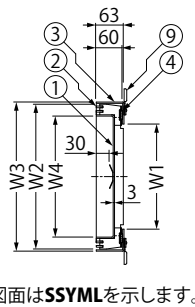


目地部に凹凸を施した滑り止め模様付も製作できます。(845ページ参照)

平面図

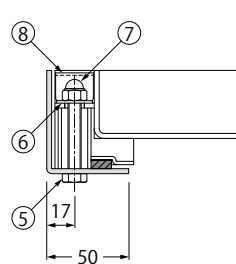


断面図



図面はSSYMLを示します。

ボルト固定部



適合受枠

| 受枠タイプ | 製品符号 |
|------------------|-------|
| ステンレス製受枠・クッションなし | TL60A |

寸法表

<単位:mm>

| みぞ幅 | 呼称 | W1 | W2 | W3 | W4 | | 開口面積(mm ²) | | | |
|-----|------|-----|-----|-----|-------|--------|------------------------|---------------|----------------|----------------|
| | | | | | SSYML | SSYHML | SSYML P=10 | SSYML P=15 | SSYHML P=10 | SSYHML P=15 |
| 150 | 2560 | 150 | 240 | 250 | 186 | 210 | 17,748 | 21,692 | 9,494 | 11,966 |
| 200 | 3060 | 200 | 290 | 300 | 236 | 260 | | | | |
| 250 | 3560 | 250 | 340 | 350 | 286 | 310 | | | | |
| 300 | 4060 | 300 | 390 | 400 | 336 | 360 | | | | |

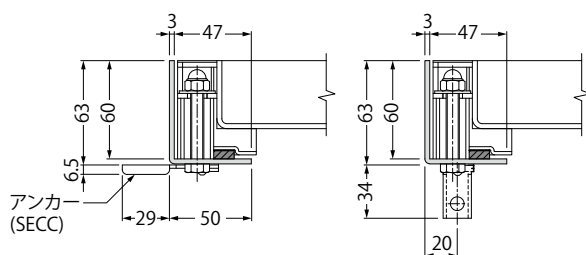
質量・適用荷重

<接触圧子:200×160>

| 呼称 | SSYML・SSYHML | | | 適用荷重 | 衝撃 |
|------|--------------|------------|-----|-------|----|
| | 蓋質量 | 舗装材充填時の蓋質量 | | | |
| 2560 | 6.1kg | 約16kg | T-2 | i=0.1 | |
| 3060 | 7.2 | 20 | | | |
| 3560 | 8.1 | 23 | | | |
| 4060 | 9.4 | 27 | | | |

ボルト固定式用受枠

TL60A



●通常使用時

●アンカーを回転・変形させることで境界部・壁際用としてご使用いただけます。

長さ: 1800mm
質量: 5.2kg/本

材質: SUS304



アンカーの調節が可能です

プライヤー等で折り曲げることで様々な納まりに対応します。

◆注文・発注情報

受枠の正確な寸法出しが行える「幅決めプレート付」を用意しています。ご注文時に「幅決めプレート付」とご指示ください。

部品構成

- 蓋
材質: SUS304
- 目地
材質: SUS304
- 受枠
材質: SUS304
- クッション
材質: クロロブレンゴム
- 固定ボルト(M8×55)
材質: SUS304
- 平座金
材質: SUS304
- キャップ付Uナット
材質: SUS304
- ボルトキャップ
材質: SUS304
- アンカー
材質: SECC

別売部品

- ・開閉ハンドルD型(870ページ参照)
- ・T形レンチ呼び13(870ページ参照)

◆設計情報

受枠にはふたを固定するボルト(M8×55)が溶接固定されています。

ボルトキャップは、蓋1枚につき4個1組です。(870ページ参照)

◆注文・発注情報

ご注文の際は、目地ピッチをご指示ください。
<例>SSYML-2-DC-3060 P=10
SSYML-2-DC-3060 P=15

シングルスリットタイプには蓋の開閉が容易な「把手穴付」を用意しております。「把手穴付」とご指示ください。(860ページ参照)

定尺以外の蓋も製作可能です。

快適をかたちに
KANESO

<http://www.kaneso.co.jp/>

 みぞ蓋

- ボーダー
スリット
- センター
スリット
- バーチカル
スリット
- 現場打側溝用
スリットみぞ蓋
- カラー舗装用
みぞ蓋

鋳鉄製
みぞ蓋

ステンレス製
グレーチング

スチール製
グレーチング

プラスチック製
グレーチング

SUM-M
歩行用

タイル用(充填深さ35mm) 側溝用 ステンレス製蓋 排水目地なし

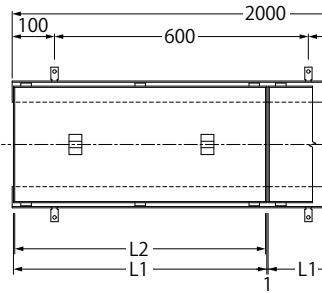
SUM

すきま9mm

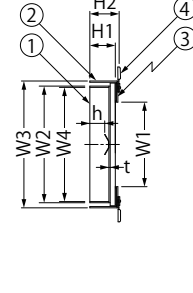


※写真のタイルは含まれません。

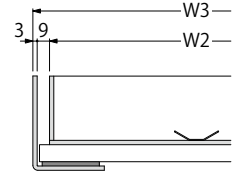
平面図



断面図



開口寸法



※図面の受枠はTL60Pです。

部品構成

- ①蓋 材質：SUS304
- ②受枠 材質：SUS304
- ③クッション 材質：クロロプレンゴム
- ④アンカー 材質：SECC

別売部品

- ・開閉ハンドル D型 (870ページ参照)

適合受枠

| 受枠タイプ | 製品符号 | カタログページ |
|------------------|-------|---------|
| ステンレス製受枠・クッション付 | TL60P | 871 |
| ステンレス製受枠・クッションなし | TL60 | |

クッションなしも選べます。

寸法表

<単位:mm>

| みぞ幅 | 呼称 | W1 | W2 | W3 | W4 | L1 | L2 | H1 | H2 | | h | t |
|-----|------|-----|-----|-----|-----|-----|-----|----|-------|------|----|---|
| | | | | | | | | | TL60P | TL60 | | |
| 150 | 2560 | 150 | 226 | 250 | 220 | 599 | 593 | 60 | 66 | 63 | 35 | 3 |
| 200 | 3060 | 200 | 276 | 300 | 270 | | | | | | | |
| 250 | 3560 | 250 | 326 | 350 | 320 | | | | | | | |
| 300 | 4060 | 300 | 376 | 400 | 370 | | | | | | | |

質量・適用荷重

| 呼称 | 蓋質量 | 舗装材充填時の蓋質量 | 適用荷重 |
|------|-------|------------|------|
| 2560 | 5.7kg | 約20kg | 歩行用 |
| 3060 | 6.6 | 24 | |
| 3560 | 7.4 | 28 | |
| 4060 | 8.6 | 33 | |

◆注文・発注情報

受枠には、クッション付とクッションなしの2タイプがあります。(871ページ参照)
クッション付→製品符号: TL60P
クッションなし→製品符号: TL60

定尺以外の蓋も製作可能です。

SUW-M
歩行用

タイル用(充填深さ35mm) 集水柵用 ステンレス製蓋 排水目地なし

SUW

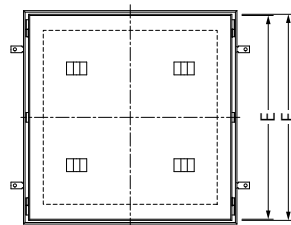
すきま9mm



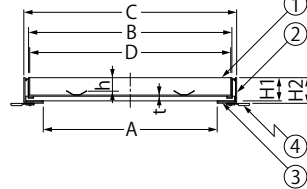
※写真のタイルは含まれません。

受枠はクッション付とクッションなしが選べます。

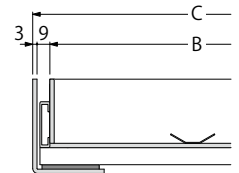
平面図



断面図



開口寸法



※図面の受枠はクッション付です。

部品構成

- ①蓋 材質：SUS304
- ②受枠 材質：SUS304
- ③クッション 材質：クロロプレンゴム
- ④アンカー 材質：SECC

別売部品

- ・開閉ハンドル E型 (870ページ参照)

寸法表

<単位:mm>

| 柵内径 | 呼称 | A | B | C | D | E | F | H1 | H2 | | h | t |
|---------|-----|-----|-----|-----|-----|-----|-----|----|--------|---------|----|---|
| | | | | | | | | | クッション付 | クッションなし | | |
| 300×300 | 300 | 300 | 376 | 400 | 370 | 384 | 390 | 60 | 66 | 63 | 35 | 3 |
| 450×450 | 450 | 450 | 526 | 550 | 520 | 534 | 540 | | | | | |
| 600×600 | 600 | 600 | 676 | 700 | 670 | 684 | 690 | | | | | |

質量・適用荷重

| 呼称 | 蓋質量 | 舗装材充填時の蓋質量 | 受枠質量 | | 適用荷重 |
|-----|-------|------------|--------|---------|------|
| | | | クッション付 | クッションなし | |
| 300 | 6.1kg | 約22kg | 4.3kg | 4kg | 歩行用 |
| 450 | 10.7 | 42 | 6.4 | 6 | |
| 600 | 15.8 | 67 | 7.5 | 7 | |

◆注文・発注情報

受枠には、クッション付とクッションなしの2タイプがあります。(871ページ参照)
<例>クッション付
→SUW-M-450-b
クッションなし
→SUW-M-450-a

柵内径350用、500用も製作可能です。

GHM-14
T-14

GHM-2
T-2

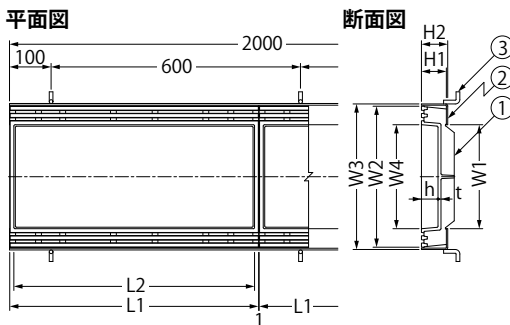
タイル用(充填深さ40mm) 側溝用 鋳鉄製蓋

GHM

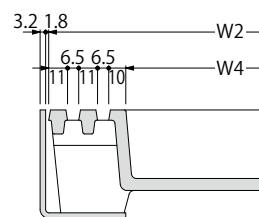
すきま6.5mm



※写真のタイルは含まれません。



開口寸法



※クッション付受枠も製作可能です。

適合受枠

| 受枠タイプ | 製品符号 | カタログページ |
|-----------------|-------------|---------|
| スチール製受枠・樹脂系塗装仕上 | L60G | 872 |

部品構成

- ①蓋 材質：FCD500 処理：樹脂系塗装
- ②受枠 材質：SPHC 処理：樹脂系塗装
- ③アンカー 材質：SS400 処理：樹脂系塗装

別売部品

・開閉ハンドル **E型** (870ページ参照)

寸法表

<単位:mm>

| みぞ蓋 | 呼称 | W1 | W2 | W3 | W4 | L1 | L2 | H1 | H2 | h | t | | 開口面積 (mm) |
|-----|-------------|-----|-----|-----|-----|-----|-----|----|------|----|--------|-------|-----------|
| | | | | | | | | | | | GHM-14 | GHM-2 | |
| 150 | 2560 | 150 | 240 | 250 | 150 | 599 | 579 | 60 | 63.2 | 40 | 6 | 6 | 13,390 |
| 200 | 3060 | 200 | 290 | 300 | 200 | | | | | | 7 | 6 | |
| 250 | 3560 | 250 | 340 | 350 | 250 | | | | | | | | |
| 300 | 4060 | 300 | 390 | 400 | 300 | | | | | | | | |

質量・破壊荷重・適用荷重

<接触圧子:200×500 (GHM-14)、200×160 (GHM-2)>

| 呼称 | GHM-14 | | | | | GHM-2 | | | | |
|-------------|--------|------------|------|-------|----------------------|-------|------------|------|-------|--------------------|
| | 蓋質量 | 舗装材充填時の蓋質量 | 適用荷重 | 衝撃 | 破壊荷重 | 蓋質量 | 舗装材充填時の蓋質量 | 適用荷重 | 衝撃 | 破壊荷重 |
| 2560 | 12kg | 約21kg | T-14 | i=0.1 | 242kN (24,700kgf) 以上 | 11kg | 約20kg | T-2 | i=0.1 | 35kN (3,600kgf) 以上 |
| 3060 | 15 | 28 | | | | 13 | 26 | | | |
| 3560 | 18 | 36 | | | | 14 | 32 | | | |
| 4060 | 20 | 39 | | | | 17 | 36 | | | |

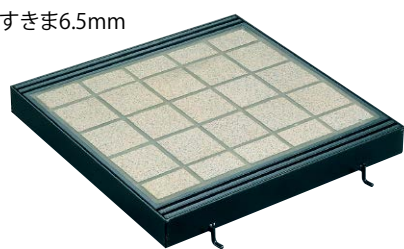
GHW-14
T-14

GHW-2
T-2

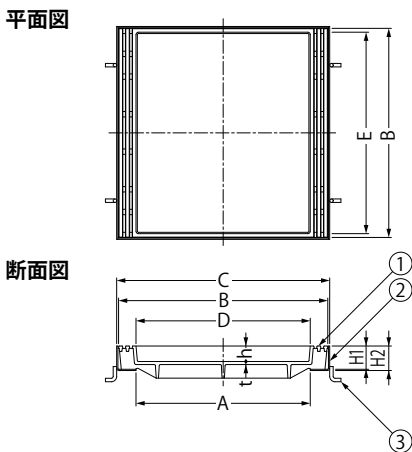
タイル用(充填深さ40mm) 集水柵用 鋳鉄製蓋

GHW

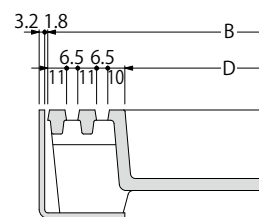
すきま6.5mm



※写真のタイルは含まれません。



開口寸法



※クッション付受枠も製作可能です。

部品構成

- ①蓋 材質：FCD500 処理：樹脂系塗装
- ②受枠 材質：SPHC 処理：樹脂系塗装
- ③アンカー 材質：SS400 処理：樹脂系塗装

別売部品

・開閉ハンドル **E型** (870ページ参照)

寸法表

<単位:mm>

| 柵内径 | 呼称 | A | B | C | D | E | H1 | H2 | h | t | | 開口面積 (mm) |
|---------|------------|-----|-----|-----|-----|-----|----|------|----|--------|-------|-----------|
| | | | | | | | | | | GHW-14 | GHW-2 | |
| 300×300 | 300 | 300 | 390 | 400 | 300 | 370 | 60 | 63.2 | 40 | 7 | 6 | 8,632 |
| 450×450 | 450 | 450 | 540 | 550 | 450 | 520 | | | | 8 | 7 | 11,752 |
| 600×600 | 600 | 600 | 690 | 700 | 600 | 670 | | | | | | 15,262 |

質量・破壊荷重・適用荷重

<接触圧子:200×500 (GHW-14)、200×160 (GHW-2)>

| 呼称 | GHW-14 | | | | | GHW-2 | | | | | | |
|------------|--------|------------|-------|------|-------|----------------------|------|------------|-------|------|-------|--------------------|
| | 蓋質量 | 舗装材充填時の蓋質量 | 受枠質量 | 適用荷重 | 衝撃 | 破壊荷重 | 蓋質量 | 舗装材充填時の蓋質量 | 受枠質量 | 適用荷重 | 衝撃 | 破壊荷重 |
| 300 | 14kg | 約25kg | 3.5kg | T-14 | i=0.1 | 242kN (24,700kgf) 以上 | 11kg | 約22kg | 3.5kg | T-2 | i=0.1 | 35kN (3,600kgf) 以上 |
| 450 | 30 | 54 | 4.9 | | | | 25 | 49 | 4.9 | | | |
| 600 | 54 | 92 | 6.4 | | | | 40 | 78 | 6.4 | | | |

みぞ蓋

- ボーダースリット
- センタースリット
- バーチカルスリット
- 現場打側溝用スリットみぞ蓋
- カラー舗装用みぞ蓋

鋳鉄製みぞ蓋

ステンレス製グレーチング

スチール製グレーチング

プラスチック製グレーチング

タイル用(充填深さ28mm) 側溝用 スチール製蓋

HESM-14
T-14

HESM-2
T-2

HESM-M
歩行用

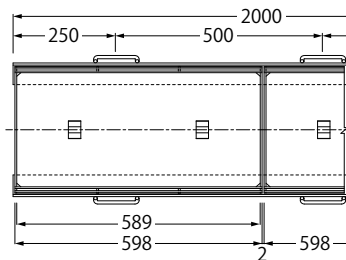
HESM

目地すきま6mm

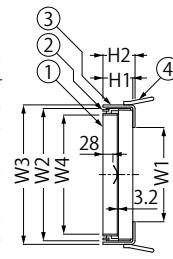


※写真のタイルは含まれません。

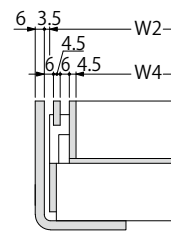
平面図



断面図



開口寸法



適合受枠

| 受枠タイプ | 製品符号 | カタログページ |
|-------------------|------|---------|
| スチール製受枠・樹脂系塗装仕上 | L | 872 |
| スチール製受枠・溶融亜鉛めっき仕上 | L-Z | 872 |

部品構成

- ①蓋 材質：SS400
処理：溶融亜鉛めっき
- ②目地 材質：SS400
処理：溶融亜鉛めっき
- ③受枠 材質：SPHC
処理：溶融亜鉛めっき(L-Z)
樹脂系塗装(L)
- ④アンカー 材質：SS400
処理：溶融亜鉛めっき(L-Z)
樹脂系塗装(L)

別売部品

・開閉ハンドル **E型** (870ページ参照)

- スリットのすきまを6mmとし、通行時の安全性を向上させました。
- 蓋長さを598mmとし、施工やメンテナンスの際に取扱い易くしました。

寸法表

<単位:mm>

| みぞ幅 | 呼称 | W1 | W2 | W3 | W4 | 蓋高さH1 | | 受枠高さH2 | | 適合受枠 | | 開口面積 (mm ²) | |
|-----|-------------|-----|-----|-----|-----|-------|------|--------|------|------|------|----------------------------|--------|
| | | | | | | T-14 | T-2 | 歩行用 | T-14 | T-2 | 歩行用 | | T-14 |
| 150 | 2560 | 150 | 251 | 270 | 216 | 79.2 | 66.2 | 45.7 | 85.2 | 72.2 | L-80 | L-67 | 14,198 |
| 200 | 3060 | 200 | 301 | 320 | 266 | 79.2 | 73.2 | 51.7 | 85.2 | 79.2 | L-80 | L-74 | |
| 250 | 3560 | 250 | 351 | 370 | 316 | 85.2 | 79.2 | 51.7 | 91.2 | 85.2 | L-86 | L-80 | |
| 300 | 4060 | 300 | 401 | 420 | 366 | 91.2 | 85.2 | 51.7 | 97.2 | 91.2 | L-92 | L-86 | |

質量・適用荷重

<接触圧子:200×500 (HESM-14)、200×160 (HESM-2)>

| 呼称 | HESM-14 | | | | HESM-2 | | | | HESM-M | | |
|-------------|---------|------------|------|-------|--------|------------|------|-------|--------|------------|------|
| | 蓋質量 | 舗装材充填時の蓋質量 | 適用荷重 | 衝撃 | 蓋質量 | 舗装材充填時の蓋質量 | 適用荷重 | 衝撃 | 蓋質量 | 舗装材充填時の蓋質量 | 適用荷重 |
| 2560 | 8.3kg | 約19kg | T-14 | i=0.1 | 7.4kg | 約18kg | T-2 | i=0.1 | 6.6kg | 約17kg | 歩行用 |
| 3060 | 10.5 | 23 | | | 8.9 | 22 | | | 7.5 | 20 | |
| 3560 | 11.8 | 28 | | | 10.3 | 26 | | | 8.5 | 24 | |
| 4060 | 13.6 | 32 | | | 11.9 | 30 | | | 9.4 | 28 | |

◆注文・発注情報

受枠が溶融亜鉛めっき品の場合は製品符号末尾に**Z**を付けてご指示ください。(872ページ参照)
<例>**L-80Z**

定尺以外の蓋も製作可能です。

HESW-14
T-14

HESW-2
T-2

HESW-M
歩行用

タイル用(充填深さ28mm) 集水柵用 スチール製蓋

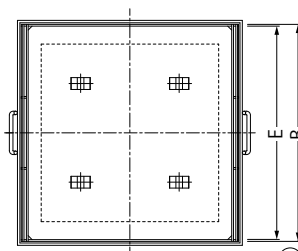
HESW

目地すきま6mm

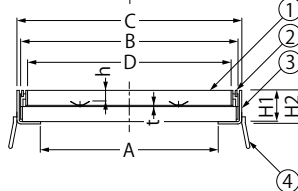


※写真のタイルは含まれません。

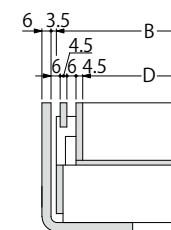
平面図



断面図



開口寸法



部品構成

- ①蓋 材質：SS400
処理：溶融亜鉛めっき
- ②目地 材質：SS400
処理：溶融亜鉛めっき
- ③受枠 材質：SPHC
処理：溶融亜鉛めっき(Z)
樹脂系塗装(K)
- ④アンカー 材質：SS400
処理：溶融亜鉛めっき(Z)
樹脂系塗装(K)

別売部品

・開閉ハンドル **E型** (870ページ参照)

寸法表

<単位:mm>

| 柵内径 | 呼称 | A | B | C | D | E | 蓋高さH1 | | 受枠高さH2 | | | h | t | 開口面積 (mm ²) | |
|---------|------------|-----|-----|-----|-----|-----|---------|--------|--------|---------|--------|------|----|----------------------------|--------|
| | | | | | | | HESW-14 | HESW-2 | HESW-M | HESW-14 | HESW-2 | | | | HESW-M |
| 300×300 | 300 | 300 | 401 | 420 | 366 | 392 | 79.2 | 79.2 | 45.7 | 85.2 | 85.2 | 51.7 | 28 | 3.2 | 8,641 |
| 450×450 | 450 | 450 | 551 | 570 | 516 | 542 | 85.2 | 79.2 | 45.7 | 91.2 | 85.2 | 51.7 | 28 | 3.2 | 12,774 |
| 600×600 | 600 | 600 | 701 | 720 | 666 | 692 | 91.2 | 85.2 | 60.2 | 97.2 | 91.2 | 66.2 | 28 | 3.2 | 17,373 |

質量・適用荷重

<接触圧子:200×500 (HESW-14)、200×160 (HESW-2)>

| 呼称 | HESW-14 | | | | HESW-2 | | | | HESW-M | | |
|------------|---------|------------|------|-------|--------|------------|------|-------|--------|------------|------|
| | 質量 | 舗装材充填時の蓋質量 | 適用荷重 | 衝撃 | 質量 | 舗装材充填時の蓋質量 | 適用荷重 | 衝撃 | 質量 | 舗装材充填時の蓋質量 | 適用荷重 |
| 300 | 23.0kg | 約25kg | T-14 | i=0.1 | 19.6kg | 約21kg | T-2 | i=0.1 | 15.4kg | 約19kg | 歩行用 |
| 450 | 40.6 | 47 | | | 31.6 | 40 | | | 23.9 | 37 | |
| 600 | 57.1 | 76 | | | 44.3 | 65 | | | 35.1 | 57 | |

◆注文・発注情報

受枠が溶融亜鉛めっき品の場合は**Z**樹脂系塗装品の場合は**K**を製品符号末尾に付けてご指示ください。
<例>
受枠溶融亜鉛めっき品 **HESW-2-450-Z**
受枠樹脂系塗装品 **HESW-2-450-K**

カラー舗装用みぞ蓋／化粧用スリットみぞ蓋

タイル用(充填深さ28mm) 側溝用 スチール製蓋
U字溝用固定金具付 スチール製受枠

HESM-14
T-14

HESM-2
T-2

HESM-M
歩行用

蓋 **HESM** 目地すきま
6mm

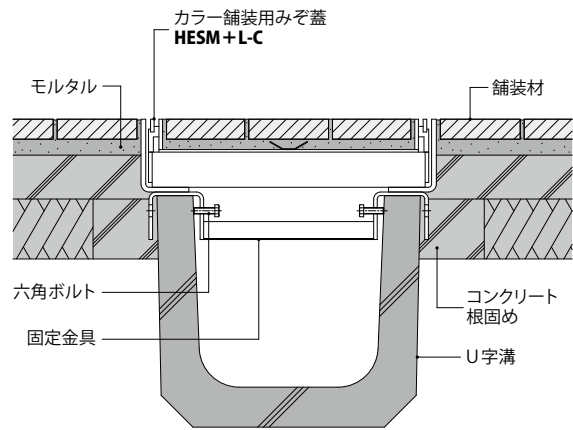
受枠 **L-C**

新製品



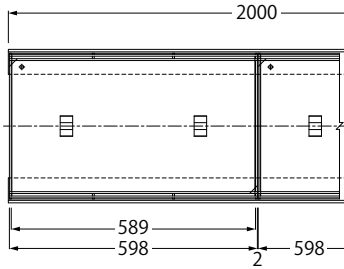
※写真のタイル、U字溝は含まれません。

HESM+L-C 納まり図

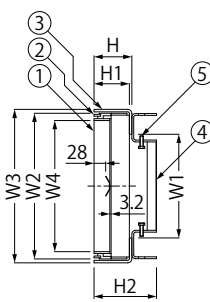


- U字溝天端に、簡単に取付ができ、工期短縮に貢献します。
- JIS A 5372 推奨仕様E-1 U形側溝に適合し、車道に並行して設置する側溝用として使用できます。
- スリットのすきまを6mmとし、通行時の安全性を向上させました。
- 蓋長さを598mmとし、施工やメンテナンスの際に取扱い易くしました。

平面図



断面図



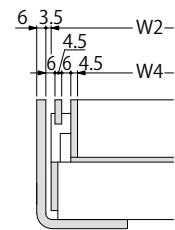
部品構成

- ①蓋 材質：SS400 処理：溶融亜鉛めっき
- ②目地 材質：SS400 処理：溶融亜鉛めっき
- ③受枠 材質：SPHC 処理：溶融亜鉛めっき(L-CZ) 樹脂系塗装(L-C)
- ④固定金具 材質：SS400 処理：溶融亜鉛めっき(L-CZ) 樹脂系塗装(L-C)
- ⑤六角ボルト 材質：SUS304(M8×25)

別売部品

・開閉ハンドル **E型** (870ページ参照)

開口寸法



HESM

シングルスリットタイプ

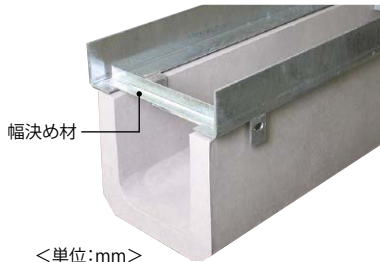
スリットなし



※シングルスリットタイプの製作も可能です。

幅決め材について

受枠には、幅決め材が溶接で仮固定されており、精度の高い受枠の施工ができます。幅決め材は施工後、取り外してから、蓋を受枠に載せてください。



蓋寸法表

<単位:mm>

| みぞ幅 | 呼称 | W2 | W4 | 蓋高さH1 | | | 開口面積 (mm ²) |
|-----|-------------|-----|-----|-------|------|------|-------------------------|
| | | | | T-14 | T-2 | 歩行用 | |
| 150 | 2560 | 251 | 216 | 79.2 | 66.2 | 45.7 | 14,198 |
| 180 | 3060 | 301 | 266 | 79.2 | 73.2 | | |
| 240 | 3560 | 351 | 316 | 85.2 | 79.2 | | |
| 300 | 4060 | 401 | 366 | 91.2 | 85.2 | | |

受枠寸法表

<単位:mm>

| みぞ幅 | W1 | W3 | HESM-14 | | | HESM-2 | | | HESM-M | | |
|-----|-----|-----|------------------|------|-------|------------------|------|-------|------------------|------|-------|
| | | | 呼称 | H | H2 | 呼称 | H | H2 | 呼称 | H | H2 |
| 150 | 150 | 270 | L-80C-U15 | 85.2 | 144.7 | L-67C-U15 | 72.2 | 131.7 | L-46C-U15 | 51.7 | 111.2 |
| 180 | 200 | 320 | L-80C-U18 | 85.2 | 144.7 | L-74C-U18 | 79.2 | 138.7 | L-46C-U18 | | |
| 240 | 250 | 370 | L-86C-U24 | 91.2 | 150.7 | L-80C-U24 | 85.2 | 144.7 | L-46C-U24 | | |
| 300 | 300 | 420 | L-92C-U30 | 97.2 | 156.7 | L-86C-U30 | 91.2 | 150.7 | L-46C-U30 | | |

質量・適用荷重

<接触圧子:200×500 (HESM-14)、200×160 (HESM-2) >

| 呼称 | HESM-14 | | | | HESM-2 | | | | HESM-M | | | |
|-------------|---------|------------|------|-------|--------|------------|------|-------|--------|------------|------|----|
| | 蓋質量 | 舗装材充填時の蓋質量 | 適用荷重 | 衝撃 | 蓋質量 | 舗装材充填時の蓋質量 | 適用荷重 | 衝撃 | 蓋質量 | 舗装材充填時の蓋質量 | 適用荷重 | 衝撃 |
| 2560 | 8.3kg | 約19kg | T-14 | i=0.1 | 7.4kg | 約18kg | T-2 | i=0.1 | 6.6kg | 約17kg | 歩行用 | |
| 3060 | 10.5 | 23 | | | 8.9 | 22 | | | 7.5 | 20 | | |
| 3560 | 11.8 | 28 | | | 10.3 | 26 | | | 8.5 | 24 | | |
| 4060 | 13.6 | 32 | | | 11.9 | 30 | | | 9.4 | 28 | | |

◆施工情報

U字溝上端部と受枠下部とのすきまは、コンクリート・モルタル等で埋めてください。固定金具部は、必ずコンクリートで根固めを行ってください。

◆注文・発注情報

受枠が溶融亜鉛めっき品の場合は製品番号末尾にZを付けてご指示ください。

<例> HESM-14-3060+L-80C-U18

シングルスリットタイプの製作も可能です。ご注文は下記の要領でご指示ください。

<例> HESM-14-3060+L-80C-U18

シングルスリットタイプには蓋の開閉が容易な「把手穴付」を用意しております。「把手穴付」とご指示ください。(860ページ参照)

定尺以外の蓋も製作可能です。

みぞ蓋

ボーダー
スリット

センター
スリット

パーチカル
スリット

現場打側溝用
スリットみぞ蓋

カラー舗装用
みぞ蓋

鋳鉄製
みぞ蓋

ステンレス製
グレーチング

スチール製
グレーチング

プラスチック製
グレーチング

HESHM-14
T-14

HESHM-2
T-2

HESHM-M
歩行用

タイル用(充填深さ28mm) 側溝用 スチール製蓋 シングルスリットタイプ

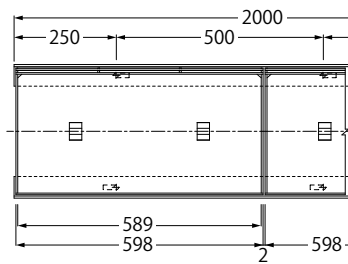
HESHM

シングルスリットタイプ
目地すきま6mm

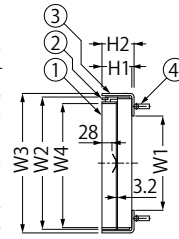


※写真のタイルは含まれません。

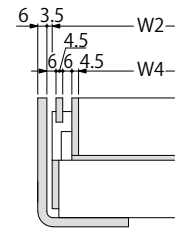
平面図



断面図



開口寸法



部品構成

- ①蓋 材質：SS400
処理：溶融亜鉛めっき
- ②目地 材質：SS400
処理：溶融亜鉛めっき
- ③受枠 材質：SPHC
処理：溶融亜鉛めっき(L-HZ)
樹脂系塗装(L-H)
- ④アンカー 材質：SS400
処理：溶融亜鉛めっき(L-HZ)
樹脂系塗装(L-H)

別売部品

- ・開閉ハンドル **E型** (870ページ参照)

適合受枠

| 受枠タイプ | 製品符号 | カタログページ |
|-----------------------|------|---------|
| スチール製境界部用受枠・樹脂系塗装仕上 | L-H | 872 |
| スチール製境界部用受枠・溶融亜鉛めっき仕上 | L-HZ | 872 |

寸法表

<単位:mm>

| みぞ幅 | 呼称 | W1 | W2 | W3 | W4 | 蓋高さH1 | | 受枠高さH2 | | 適合受枠 | | 開口面積 (mm ²) |
|-----|-------------|-----|-----|-----|-----|-------|------|--------|------|-------|-------|----------------------------|
| | | | | | | T-14 | T-2 | T-14 | T-2 | T-14 | T-2 | |
| 150 | 2560 | 150 | 251 | 270 | 229 | 79.2 | 66.2 | 85.2 | 72.2 | L-80H | L-67H | 7,120 |
| 200 | 3060 | 200 | 301 | 320 | 279 | 79.2 | 73.2 | 85.2 | 79.2 | L-86H | L-74H | |
| 250 | 3560 | 250 | 351 | 370 | 329 | 85.2 | 79.2 | 91.2 | 85.2 | L-86H | L-80H | |
| 300 | 4060 | 300 | 401 | 420 | 379 | 91.2 | 85.2 | 97.2 | 91.2 | L-92H | L-86H | |

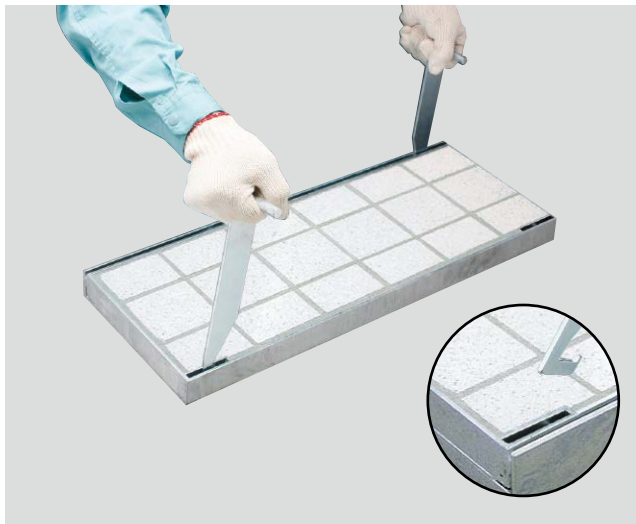
質量・適用荷重

<接触圧子:200×500 (HESHM-14)、200×160 (HESHM-2)>

| 呼称 | HESHM-14 | | | HESHM-2 | | | | HESHM-M | | |
|-------------|----------|------------|------|---------|------------|------|-------|---------|------------|------|
| | 蓋質量 | 舗装材充填時の蓋質量 | 適用荷重 | 蓋質量 | 舗装材充填時の蓋質量 | 適用荷重 | 衝撃 | 蓋質量 | 舗装材充填時の蓋質量 | 適用荷重 |
| 2560 | 8.3kg | 約19kg | T-14 | 7.4kg | 約18kg | T-2 | i=0.1 | 6.6kg | 約17kg | 歩行用 |
| 3060 | 10.5 | 23 | | 8.9 | 22 | | | 7.5 | 20 | |
| 3560 | 11.8 | 28 | | 10.3 | 26 | | | 8.5 | 24 | |
| 4060 | 13.6 | 32 | | 11.9 | 30 | | | 9.4 | 28 | |

シングルスリットタイプの把手穴について

シングルスリットタイプには蓋の開閉が容易な「把手穴付」を用意しております。「把手穴付」とご指示ください。



蓋設定機種

| 製品符号 | カタログページ | 適合開閉ハンドル (別売・870ページ参照) |
|---------------|---------|---------------------------|
| SSYHM | 852・853 | D型 |
| SSYHML | 854 | |
| HESHM | 860 | E型 |
| SSBHM | 864・865 | |
| SSBHML | 866 | |
| HISHM | 870 | |

- 片側にスリットを設けたシングルスリットタイプです。
- スリットのすきまを6mmとし、通行時の安全性を向上させました。
- 蓋長さを598mmとし、施工やメンテナンスの際に取扱い易くしました。

◆注文・発注情報

受枠が溶融亜鉛めっき品の場合は製品符号末尾にZを付けてご指示ください。(872ページ参照)
<例>L-80HZ

シングルスリットタイプには蓋の開閉が容易な「把手穴付」を用意しております。「把手穴付」とご指示ください。

定尺以外の蓋も製作可能です。

- ルーフドレン
- システムドレン
- フローバルチマシンハッチ
- ラインピット
- クリーンピット
- 排水ユニット

スクリーナー

フロアルーバー

スマートスリットスマートラフ

ステンレス製玄関マット

自動ドアガード

E X ジョイント

仕口ダンパー

屋上緑化関連製品

ガーデンエッジ

ガーデングレート

環境配慮関連製品

車止め

鉄蓋

みぞ蓋

床板用グレーチング

グリス阻集器

床排水金物 通気金物

上水道用鉄蓋

誘導用マーカ

資料編

SPLT-2
T-2

SPLT-M
歩行用

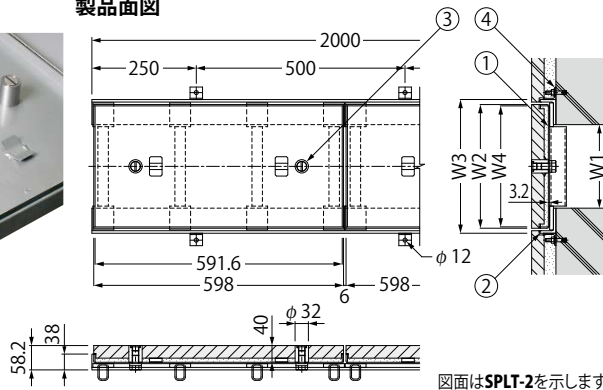
石貼用(石貼高さ40mm) 側溝用 スチール製蓋 金属目地なし

SPLT

新製品

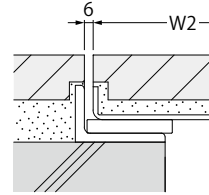


製品面図

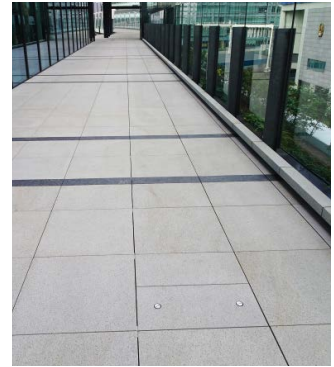


図面はSPLT-2を示します。

開口寸法



●石貼後の蓋と蓋のすきまを6mmで保持し、歩行時の安全性と排水性を確保します。



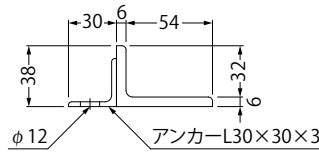
部品構成

- ①蓋 材質：SPHC 処理：溶融亜鉛めっき
- ②受枠 材質：SS400 処理：溶融亜鉛めっき
- ③インサート把手 材質：SUS304
- ④アンカー 材質：SS400 処理：溶融亜鉛めっき

別売部品

・開閉ハンドルK-1a (870ページ 参照)

スチール製受枠:L-32LZ



長さ:2000mm

寸法表・質量・適用荷重

<単位:mm><接触圧子:200×160(SPLT-2)>

| みぞ幅 | 呼称 | W1 | W2 | W3 | W4 | SPLT-2 | | | SPLT-M | | |
|-----|-------------|-----|-----|-----|-------|--------------|------|-------|--------------|--------------------------------|--|
| | | | | | | 蓋質量※ | 適用荷重 | 衝撃 | 蓋質量※ | 適用荷重 | |
| 150 | 2560 | 150 | 246 | 270 | 239.6 | 8.0 (6.9) kg | T-2 | i=0.1 | 7.3 (6.2) kg | 歩行用 (5.0kN/m ²) | |
| 200 | 3060 | 200 | 296 | 320 | 289.6 | 10.2 (9.1) | | | 8.3 (7.2) | | |
| 250 | 3560 | 250 | 346 | 370 | 339.6 | 11.6 (10.5) | | | 9.4 (8.3) | | |
| 300 | 4060 | 300 | 396 | 420 | 389.6 | 13.0 (11.9) | | | 11.3 (10.2) | | |

※蓋質量の()内は「把手なし」の場合を示します。

◆設計情報

石材は天端角部が欠けやすいので、石材の選定に注意してください。

石材の貼付は接着モルタルを用いた圧着貼りを推奨します。

◆注文・発注情報

把手付の敷設は5枚に1枚を目安としてください。

定尺以外の蓋も製作可能です。

石貼用(石貼高さ40mm) 集水枡用 スチール製蓋 金属目地なし

SPLTW-2
T-2

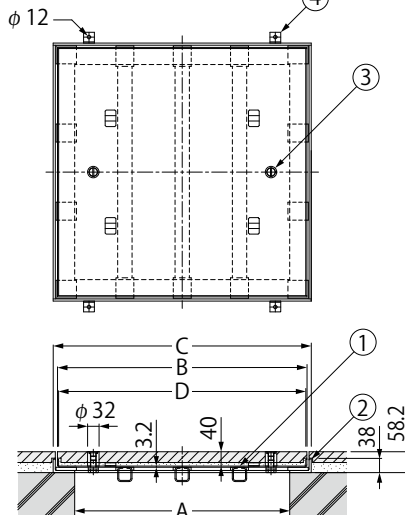
SPLTW-M
歩行用

SPLTW

新製品

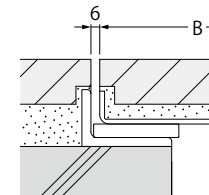


製品面図



図面はSPLTW-2を示します。

開口寸法



●石貼後の蓋と蓋のすきまを6mmで保持し、歩行時の安全性と排水性を確保します。

部品構成

- ①蓋 材質：SPHC 処理：溶融亜鉛めっき
- ②受枠 材質：SS400 処理：溶融亜鉛めっき
- ③インサート把手 材質：SUS304
- ④アンカー 材質：SS400 処理：溶融亜鉛めっき

別売部品

・開閉ハンドルK-1a (870ページ 参照)

寸法表・質量・適用荷重

<単位:mm><接触圧子:200×160(SPLTW-2)>

| 枡内径 | 呼称 | A | B | C | D | SPLTW-2 | | | SPLTW-M | | | |
|---------|------------|-----|-----|-----|-------|---------|-------|------|---------|-------|-------|--------------------------------|
| | | | | | | 蓋質量 | 枠質量 | 適用荷重 | 衝撃 | 蓋質量 | 枠質量 | 適用荷重 |
| 300×300 | 300 | 300 | 396 | 420 | 389.6 | 8.1kg | 7.5kg | T-2 | i=0.1 | 7.7kg | 7.5kg | 歩行用 (5.0kN/m ²) |
| 350×350 | 350 | 350 | 446 | 470 | 439.6 | 10.9 | 8.4 | | | 9.9 | 8.4 | |
| 450×450 | 450 | 450 | 546 | 570 | 539.6 | 14.1 | 10.1 | | | 12.8 | 10.1 | |
| 500×500 | 500 | 500 | 596 | 620 | 589.6 | 16.2 | 11.0 | | | 14.4 | 11.0 | |
| 600×600 | 600 | 600 | 696 | 720 | 689.6 | 23.2 | 12.7 | | | 19.9 | 12.7 | |

◆設計情報

石材は天端角部が欠けやすいので、石材の選定に注意してください。

石材の貼付は接着モルタルを用いた圧着貼りを推奨します。

◆注文・発注情報

定尺以外の蓋も製作可能です。

みぞ蓋

ボーダー
スリット

センター
スリット

パーチカル
スリット

現場打側溝用
スリットみぞ蓋

カラー舗装用
みぞ蓋

スリットみぞ蓋シリーズ

铸铁製
みぞ蓋

ステンレス製
グレーチング

スチール製
グレーチング

プラスチック製
グレーチング

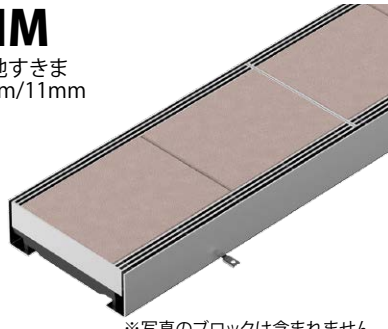
インターロッキングブロック用(充填深さ75mm) 側溝用 ステンレス目地付鋳鉄製蓋

SIM-14
T-14

SIM-2
T-2

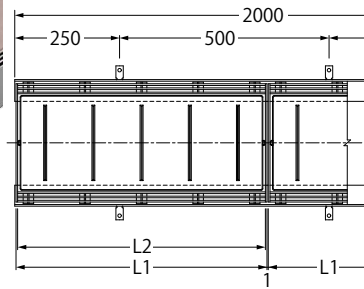
SIM

目地すきま
6mm/11mm

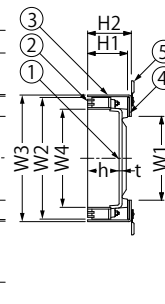


※写真のブロックは含まれません。

平面図

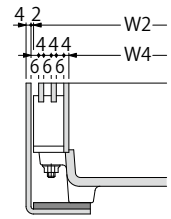


断面図

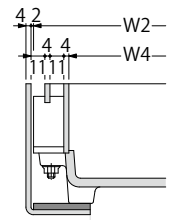


開口寸法

目地すきま6mm (P=10)



目地すきま11mm (P=15)



部品構成

- ①蓋 材質：FCD500 (SIM-14)
FC200 (SIM-2)
処理：樹脂系塗装
- ②目地 材質：SUS304
- ③受枠 材質：SUS304
- ④クッション 材質：クロロプレンゴム
- ⑤アンカー 材質：SECC

別売部品

- ・開閉ハンドル E型 (870ページ参照)

適合受枠

| 受枠タイプ | 製品符号 | カタログページ |
|-----------------|-------|---------|
| ステンレス製受枠・クッション付 | TL95P | 871 |

寸法表

| みぞ幅 | 呼称 | W1 | W2 | W3 | W4 | L1 | L2 | H1 | H2 | h | t | 開口面積 (mm ²) | |
|-----|------|-----|-----|-----|-----|-----|-----|----|-----|----|---|-------------------------|--------|
| | | | | | | | | | | | | P=10 | P=15 |
| 150 | 2560 | 150 | 240 | 252 | 184 | 599 | 591 | 95 | 104 | 75 | 7 | 16,776 | 20,504 |
| 200 | 3060 | 200 | 290 | 302 | 234 | | | | | | | | |
| 250 | 3560 | 250 | 340 | 352 | 284 | | | | | | | | |
| 300 | 4060 | 300 | 390 | 402 | 334 | | | | | | | | |
| 300 | 4060 | 300 | 390 | 402 | 334 | | | | | | | | |

質量・破壊荷重・適用荷重

<接触圧子: 200×500 (SIM-14)、200×160 (SIM-2)>

| 呼称 | SIM-14 | | | | SIM-2 | | | | | |
|------|--------|------------|------|-------|----------------------------|------|------------|------|-------|--------------------------|
| | 蓋質量 | 舗装材充填時の蓋質量 | 適用荷重 | 衝撃 | 破壊荷重 | 蓋質量 | 舗装材充填時の蓋質量 | 適用荷重 | 衝撃 | 破壊荷重 |
| 2560 | 14kg | 約36kg | T-14 | i=0.1 | 242kN (24,700kgf) 以上 | 14kg | 約36kg | T-2 | i=0.1 | 35kN (3,600kgf) 以上 |
| 3060 | 16 | 44 | | | | 16 | 44 | | | |
| 3560 | 19 | 53 | | | | 19 | 53 | | | |
| 4060 | 21 | 61 | | | | 21 | 61 | | | |

◆注文・発注情報

ご注文の際は、目地ピッチをご指示ください。

<例> SIM-14-3060 P=10
SIM-14-3060 P=15

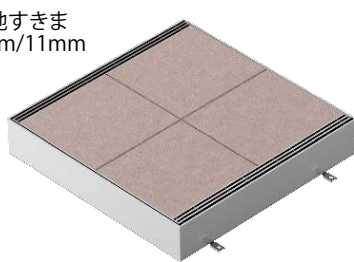
インターロッキングブロック用(充填深さ75mm) 集水枘用 ステンレス目地付鋳鉄製蓋

SIW-14
T-14

SIW-2
T-2

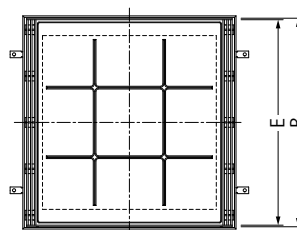
SIW

目地すきま
6mm/11mm

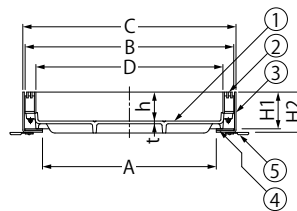


※写真のブロックは含まれません。

平面図

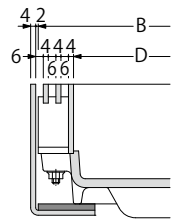


断面図

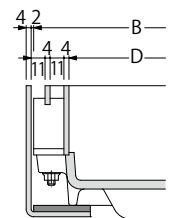


開口寸法

目地すきま6mm (P=10)



目地すきま11mm (P=15)



部品構成

- ①蓋 材質：FCD500 (SIW-14)
FC200 (SIW-2)
処理：樹脂系塗装
- ②目地 材質：SUS304
- ③受枠 材質：SUS304
- ④クッション 材質：クロロプレンゴム
- ⑤アンカー 材質：SECC

別売部品

- ・開閉ハンドル E型 (870ページ参照)

寸法表

| 枘内径 | 呼称 | A | B | C | D | E | H1 | H2 | h | t | 開口面積 (mm ²) | |
|---------|-----|-----|-----|-----|-----|-----|----|-----|----|---|-------------------------|--------|
| | | | | | | | | | | | P=10 | P=15 |
| 300×300 | 300 | 300 | 390 | 402 | 334 | 382 | 95 | 104 | 75 | 6 | 9,252 | 11,308 |
| 450×450 | 450 | 450 | 540 | 552 | 484 | 532 | | | | | | |
| 600×600 | 600 | 600 | 690 | 702 | 634 | 682 | | | | | | |

質量・破壊荷重・適用荷重

<接触圧子: 200×500 (SIW-14)、200×160 (SIW-2)>

| 呼称 | SIW-14 | | | | SIW-2 | | | | | | | |
|-----|--------|------------|------|------|-------|----------------------------|------|------------|------|------|-------|--------------------------|
| | 蓋質量 | 舗装材充填時の蓋質量 | 受枠質量 | 適用荷重 | 衝撃 | 破壊荷重 | 蓋質量 | 舗装材充填時の蓋質量 | 受枠質量 | 適用荷重 | 衝撃 | 破壊荷重 |
| 300 | 17kg | 約42kg | 9kg | T-14 | i=0.1 | 242kN (24,700kgf) 以上 | 17kg | 約42kg | 9kg | T-2 | i=0.1 | 35kN (3,600kgf) 以上 |
| 450 | 31 | 81 | 12 | | | | 31 | 81 | 12 | | | |
| 600 | 48 | 134 | 15 | | | | 48 | 134 | 15 | | | |

◆注文・発注情報

ご注文の際は、目地ピッチをご指示ください。

<例> SIW-2-450 P=10
SIW-2-450 P=15

カラー舗装用みぞ蓋／化粧用スリットみぞ蓋

インターロッキングブロック用(充填深さ75mm) 側溝用 ステンレス目地付 鋳鉄製蓋
U字溝用固定金具付 ステンレス製受枠 クッション付

SIM-14
T-14

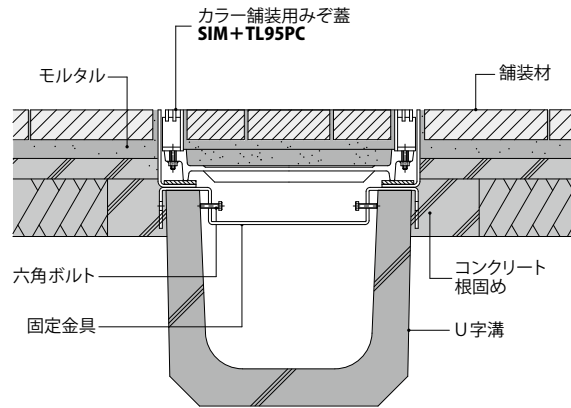
SIM-2
T-2

蓋 **SIM** 目地すきま
6mm/11mm
受枠 **TL95PC**
クッション付



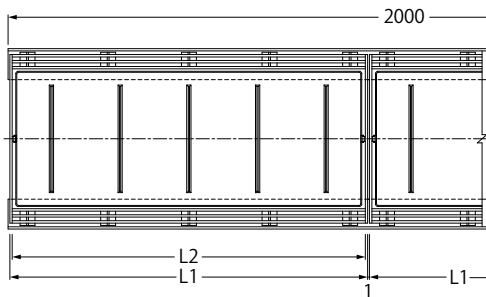
※写真のブロック、U字溝は含まれません。

SIM+TL95PC 納まり図

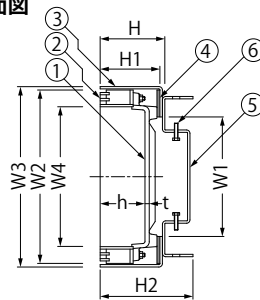


- U字溝天端に、簡単に取付ができ、工期短縮に貢献します。
- JIS A 5372 推奨仕様E-1 U形側溝に適合し、車道に並行して設置する側溝用として使用できます。
- 厚さ75mmまでの舗装材が充填できる鋳鉄製、ステンレス目地の排水機能付のみぞ蓋です。
- 排水スリット(目地)のすきまは6mmと11mmの2タイプで、排水口を意識せずに通行できます。

平面図

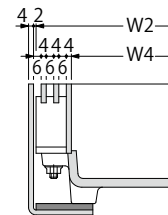


断面図

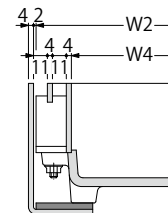


開口寸法

目地すきま6mm (P=10)



目地すきま11mm (P=15)



部品構成

- ①蓋 材質：FCD500 (SIM-14)
FC200 (SIM-2)
処理：樹脂系塗装
- ②目地 材質：SUS304
- ③受枠 材質：SUS304
- ④クッション 材質：クロロプレンゴム
- ⑤固定金具 材質：SUS304
- ⑥六角ボルト 材質：SUS304 (M6×25)

別売部品

・開閉ハンドル **E型** (870ページ参照)

幅決めプレートについて

受枠には、幅決めプレートが溶接で仮固定されており、精度の高い受枠の施工ができます。幅決めプレートは施工後、取り外してから、蓋を受枠に載せてください。

幅決めプレート



目地部に凹凸を施した滑り止め模様付も製作できます。(845ページ参照)

寸法表

<単位: mm>

| みぞ幅 | SIM 蓋呼称 | W1 | W2 | W3 | W4 | L1 | L2 | H1 | h | t | 開口面積 (mm ²) | | TL95PC 受枠呼称 | H | H2 |
|-----|-------------|-----|-----|-----|-----|-----|-----|----|----|---|-------------------------|--------|----------------|-----|-----|
| | | | | | | | | | | | P=10 | P=15 | | | |
| 150 | 2560 | 150 | 240 | 252 | 184 | 599 | 591 | 95 | 75 | 7 | 16,776 | 20,504 | U15 | 108 | 151 |
| 180 | 3060 | 200 | 290 | 302 | 234 | | | | | | U18 | 155 | | | |
| 240 | 3560 | 250 | 340 | 352 | 284 | | | | | | U24 | 159 | | | |
| 300 | 4060 | 300 | 390 | 402 | 334 | | | | | | U30 | 161 | | | |

質量・破壊荷重・適用荷重

<接触圧子: 200×500 (SIM-14)、200×160 (SIM-2) >

| 呼称 | SIM-14 | | | | | SIM-2 | | | | | TL95PC | |
|-------------|--------|------------|------|-------|----------------------------|------------|------------|------|-------|--------------------------|------------|--------------|
| | 蓋質量 | 舗装材充填時の蓋質量 | 適用荷重 | 衝撃 | 破壊荷重 | 蓋質量 | 舗装材充填時の蓋質量 | 適用荷重 | 衝撃 | 破壊荷重 | 呼称 | 受枠質量 (kg/2m) |
| 2560 | 14kg | 約36kg | T-14 | i=0.1 | 242kN (24,700kgf) 以上 | 14kg | 約36kg | T-2 | i=0.1 | 35kN (3,600kgf) 以上 | U15 | 23.8 |
| 3060 | 16 | 44 | | | | U18 | 24.0 | | | | | |
| 3560 | 19 | 53 | | | | U24 | 24.2 | | | | | |
| 4060 | 21 | 61 | | | | U30 | 24.4 | | | | | |

◆施工情報

U字溝上端部と受枠下部とのすきまは、コンクリート・モルタル等で埋めてください。固定金具部は、必ずコンクリートで根固めを行ってください。

◆注文・発注情報

ご注文の際は、目地ピッチをご指示ください。

<例>

SIM-14-3060 P=10+TL95PC-U18
SIM-14-3060 P=15+TL95PC-U18

みぞ蓋

- ボーダー
スリット
- センター
スリット
- パーチカル
スリット
- 現場打側溝用
スリットみぞ蓋
- カラー舗装用
みぞ蓋

鋳鉄製
みぞ蓋

ステンレス製
グレーチング

スチール製
グレーチング

プラスチック製
グレーチング

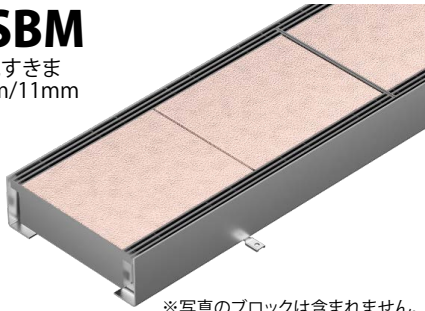
インターロッキングブロック用(充填深さ65mm) 側溝用 クッション付ステンレス製蓋

SSBM-2
SSBHM-2
T-2

SSBM-M
SSBHM-M
歩行用

SSBM

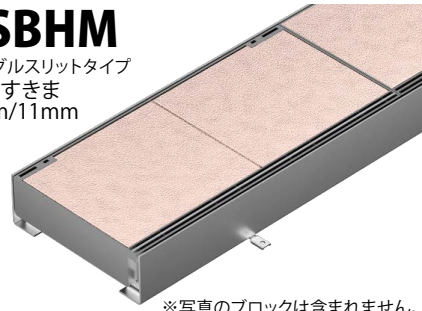
目地すきま
6mm/11mm



※写真のブロックは含まれません。

SSBHM

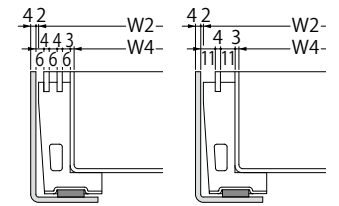
シングルスリットタイプ
目地すきま
6mm/11mm



※写真のブロックは含まれません。

開口寸法

目地すきま6mm (P=10) 目地すきま11mm (P=15)



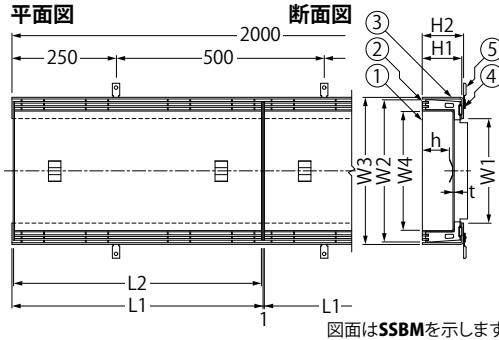
目地部に凹凸を施した滑り止め模様付も製作できます。(845ページ参照)

部品構成

- ①蓋 材質：SUS304
- ②目地 材質：SUS304
- ③受枠 材質：SUS304
- ④クッション 材質：クロロプレンゴム
- ⑤アンカー 材質：SECC

別売部品

- ・開閉ハンドル **E型** (870ページ参照)



図面はSSBMを示します。

適合受枠 (SSBM・SSBHM)

| 受枠タイプ | 製品符号 | カタログページ |
|------------------|------|---------|
| ステンレス製受枠・クッションなし | TL95 | 871 |

寸法表

<単位:mm>

| みぞ幅 | 呼称 | W1 | W2 | W3 | W4 | | L1 | L2 | H1 | H2 | h | t | 開口面積 (mm ²) | | | |
|-----|-------------|-----|-----|-----|------|-------|-----|-----|----|----|----|---|-------------------------|--------------|---------------|---------------|
| | | | | | SSBM | SSBHM | | | | | | | SSBM P=10 | SSBM P=15 | SSBHM P=10 | SSBHM P=15 |
| 150 | 2560 | 150 | 240 | 252 | 186 | 210 | 599 | 593 | 95 | 99 | 65 | 3 | 21,348 | 26,092 | 10,694 | 13,066 |
| 200 | 3060 | 200 | 290 | 302 | 236 | 260 | | | | | | | 26,092 | 31,836 | 13,066 | 16,040 |
| 250 | 3560 | 250 | 340 | 352 | 286 | 310 | | | | | | | 31,836 | 37,580 | 16,040 | 19,084 |
| 300 | 4060 | 300 | 390 | 402 | 336 | 360 | | | | | | | 37,580 | 43,324 | 19,084 | 22,128 |

質量・適用荷重

<接触圧子:200×160 (SSBM-2・SSBHM-2)>

| 呼称 | SSBM-2・SSBHM-2 | | | SSBM-M・SSBHM-M | | |
|-------------|----------------|------------|------|----------------|------------|------|
| | 蓋質量 | 舗装材充填時の蓋質量 | 適用荷重 | 蓋質量 | 舗装材充填時の蓋質量 | 適用荷重 |
| 2560 | 8.2kg | 約28kg | T-2 | 7.8kg | 約27kg | 歩行用 |
| 3060 | 9.4 | 35 | | 8.6 | 34 | |
| 3560 | 10.4 | 41 | | 9.5 | 40 | |
| 4060 | 11.4 | 47 | | 10.4 | 46 | |

◆設計情報

蓋にクッションが付いており、ガタツキ、騒音を防止します。

◆注文・発注情報

ご注文の際は、目地ピッチをご指示ください。
<例> **SSBM-M-3060 P=10**
SSBM-M-3060 P=15

シングルスリットタイプには蓋の開閉が容易な「把手穴付」を用意しております。「把手穴付」とご指示ください。(860ページ参照)

定尺以外の蓋も製作可能です。

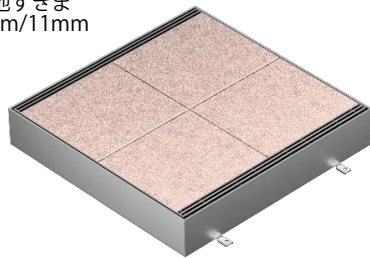
インターロッキングブロック用(充填深さ65mm) 集水柵用 クッション付ステンレス製蓋

SSBW-2
T-2

SSBW-M
歩行用

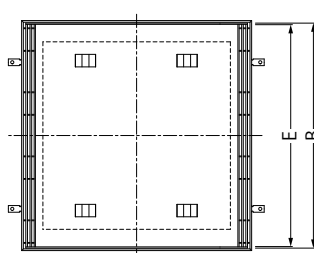
SSBW

目地すきま
6mm/11mm

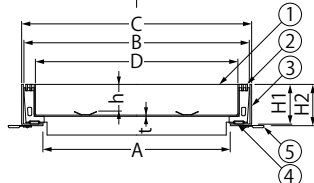


※写真のブロックは含まれません。

平面図

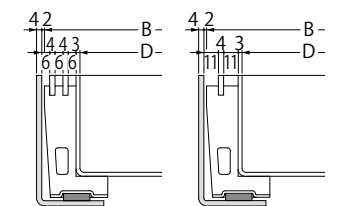


断面図



開口寸法

目地すきま6mm (P=10) 目地すきま11mm (P=15)



目地部に凹凸を施した滑り止め模様付も製作できます。(845ページ参照)

部品構成

- ①蓋 材質：SUS304
- ②目地 材質：SUS304
- ③受枠 材質：SUS304
- ④クッション 材質：クロロプレンゴム
- ⑤アンカー 材質：SECC

別売部品

- ・開閉ハンドル **E型** (870ページ参照)

◆設計情報

蓋にクッションが付いており、ガタツキ、騒音を防止します。

◆注文・発注情報

ご注文の際は、目地ピッチをご指示ください。
<例> **SSBW-M-450 P=10**
SSBW-M-450 P=15

柵内径350用も製作可能です。

寸法表

<単位:mm>

| 柵内径 | 呼称 | A | B | C | D | E | H1 | H2 | h | t | 開口面積 (mm ²) | |
|---------|------------|-----|-----|-----|-----|-----|----|----|----|---|-------------------------|--------|
| | | | | | | | | | | | P=10 | P=15 |
| 300×300 | 300 | 300 | 390 | 402 | 336 | 384 | 95 | 99 | 65 | 3 | 13,824 | 16,896 |
| 450×450 | 450 | 450 | 540 | 552 | 486 | 534 | | | | | 19,224 | 23,496 |
| 500×500 | 500 | 500 | 590 | 602 | 536 | 584 | | | | | 21,024 | 25,696 |
| 600×600 | 600 | 600 | 690 | 702 | 636 | 684 | | | | | 24,624 | 30,096 |

質量・適用荷重

<接触圧子:200×160 (SSBW-2)>

| 呼称 | SSBW-2 | | | | SSBW-M | | | |
|------------|--------|------------|-------|------|--------|------------|-------|------|
| | 蓋質量 | 舗装材充填時の蓋質量 | 受枠質量 | 適用荷重 | 蓋質量 | 舗装材充填時の蓋質量 | 受枠質量 | 適用荷重 |
| 300 | 8.7kg | 約32kg | 8.2kg | T-2 | 7.4kg | 約31kg | 8.2kg | 歩行用 |
| 450 | 14.0kg | 58 | 11.1 | | 12.0 | 56 | 11.1 | |
| 500 | 16.8kg | 71 | 12.0 | | 14.3 | 69 | 12.0 | |
| 600 | 21.5kg | 97 | 13.9 | | 18.5 | 94 | 13.9 | |

カラー舗装用みぞ蓋／化粧用スリットみぞ蓋

インターロッキングブロック用(充填深さ65mm) 側溝用 クッション付ステンレス製蓋
U字溝用固定金具付 ステンレス製受枠

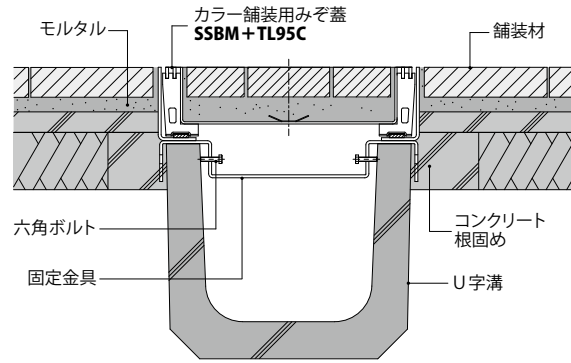
SSBM-M
歩行用

蓋 **SSBM** 目地すきま
6mm/11mm
受枠 **TL95C**



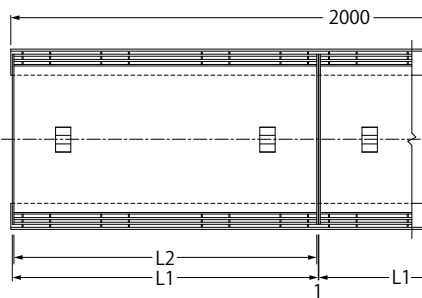
※写真のブロック、U字溝は含まれません。

SSBM+TL95C 納まり図

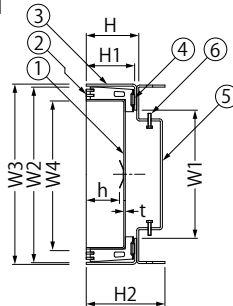


- U字溝天端に、簡単に取付ができ、工期短縮に貢献します。
- JIS A 5372 推奨仕様E-1 U形側溝に適合し、車道に並行して設置する側溝用として使用できます。
- 厚さ65mmまでの舗装材が充填できる、オールステンレス製の排水機能付のみぞ蓋です。
- 排水スリット(目地)のすきまは6mmと11mmの2タイプで、排水口を意識せずに通行できます。

平面図



断面図



部品構成

- ①蓋 材質：SUS304
- ②目地 材質：SUS304
- ③受枠 材質：SUS304
- ④クッション 材質：クロロプレンゴム
- ⑤固定金具 材質：SUS304
- ⑥六角ボルト 材質：SUS304 (M6×25)

別売部品

・開閉ハンドル E型 (870ページ参照)

幅決めプレートについて

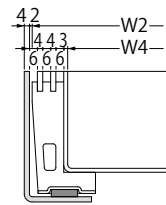
受枠には、幅決めプレートが溶接で仮固定されており、精度の高い受枠の施工ができます。幅決めプレートは施工後、取り外してから、蓋を受枠に載せてください。

幅決めプレート

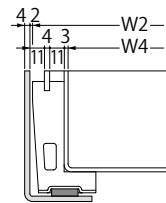


開口寸法

目地すきま6mm (P=10)



目地すきま11mm (P=15)

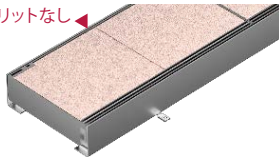


目地に凹凸を施した滑り止め模様付も製作できます。(845ページ参照)

SSBHM

シングルスリットタイプ

スリットなし



※シングルスリットタイプの製作も可能です。

寸法表

| みぞ幅 | SSBM 蓋呼称 | W1 | W2 | W3 | W4 | L1 | L2 | H1 | h | t | 開口面積 (mm ²) | | TL95C 受枠呼称 | H | H2 |
|-----|-------------|-----|-----|-----|-----|-----|-----|----|----|---|-------------------------|--------|---------------|-----|-----|
| | | | | | | | | | | | P=10 | P=15 | | | |
| 150 | 2560 | 150 | 240 | 252 | 186 | 599 | 593 | 95 | 65 | 3 | 21,348 | 26,092 | U15 | 103 | 146 |
| 180 | 3060 | 200 | 290 | 302 | 236 | | | | | | U18 | 150 | | | |
| 240 | 3560 | 250 | 340 | 352 | 286 | | | | | | U24 | 154 | | | |
| 300 | 4060 | 300 | 390 | 402 | 336 | | | | | | U30 | 156 | | | |

質量・適用荷重

| SSBM-M | | | | TL95C | |
|--------|-------|------------|------|-------|--------------|
| 呼称 | 蓋質量 | 舗装材充填時の蓋質量 | 適用荷重 | 呼称 | 受枠質量 (kg/2m) |
| 2560 | 7.8kg | 約27kg | 歩行用 | U15 | 20.8 |
| 3060 | 8.6 | 34 | | U18 | 21.0 |
| 3560 | 9.5 | 40 | | U24 | 21.2 |
| 4060 | 10.4 | 46 | | U30 | 21.4 |

◆設計情報

蓋にクッションが付いており、ガタツキ、騒音を防止します。

◆施工情報

U字溝上端部と受枠下部とのすきまは、コンクリート・モルタル等で埋めてください。固定金具部は、必ずコンクリートで根固めを行ってください。

◆注文・発注情報

ご注文の際は、目地ピッチをご指示ください。

＜例＞
SSBM-M-3060 P=10+TL95C-U18

SSBM-M-3060 P=15+TL95C-U18

シングルスリットタイプの製作も可能です。ご注文は下記の要領でご指示ください。

＜例＞
SSBHM-M-2560 P=10+TL95C-U15

シングルスリットタイプには蓋の開閉が容易な「把手穴付」を用意しております。「把手穴付」とご指示ください。(860ページ参照)

定尺以外の蓋も製作可能です。

みぞ蓋

- ボーダースリット
- センタースリット
- パーチカルスリット
- 現場打側溝用スリットみぞ蓋
- カラー舗装用みぞ蓋

スリットみぞ蓋シリーズ

スリットみぞ蓋シリーズ

スチール製グレーチング

ステンレス製グレーチング

プラスチック製グレーチング

865

インターロッキングブロック用(充填深さ65mm)
ボルトキャップ付 ボルト固定式 側溝用 クッション付ステンレス製蓋

T-2

SSBML-2-DC

目地すきま
6mm/11mm

仕様変更



※写真のブロックは含まれません。

SSBHML-2-DC

シングルスリットタイプ
目地すきま
6mm/11mm

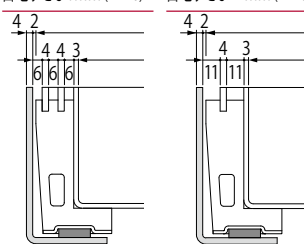
仕様変更



※写真のブロックは含まれません。

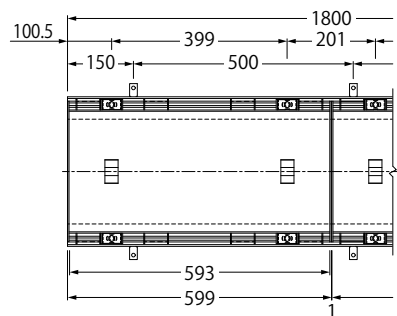
開口寸法

目地すきま6mm (P=10) 目地すきま11mm (P=15)

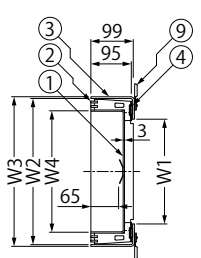


目地部に凹凸を施した滑り止め模様付も製作できます。(845ページ参照)

平面図

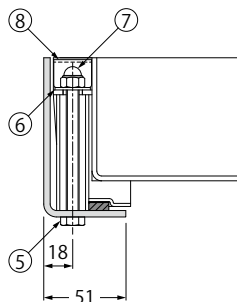


断面図



図面はSSBMLを示します。

ボルト固定部



部品構成

- ①蓋 材質：SUS304
- ②目地 材質：SUS304
- ③受枠 材質：SUS304
- ④クッション 材質：クロロレンゴム
- ⑤固定ボルト (M8×90) 材質：SUS304
- ⑥平座金 材質：SUS304
- ⑦キャップ付Uナット 材質：SUS304
- ⑧ボルトキャップ 材質：SUS304
- ⑨アンカー 材質：SECC

適合受枠

| 受枠タイプ | 製品符号 |
|------------------|-------|
| ステンレス製受枠・クッションなし | TL95A |

寸法表

<単位:mm>

| みぞ幅 | 呼称 | W1 | W2 | W3 | W4 | | 開口面積 (mm ²) | | | |
|-----|------|-----|-----|-----|-------|--------|-------------------------|------------|-------------|-------------|
| | | | | | SSBML | SSBHML | SSBML P=10 | SSBML P=15 | SSBHML P=10 | SSBHML P=15 |
| 150 | 2560 | 150 | 240 | 252 | 186 | 210 | 17,748 | 21,692 | 9,494 | 11,966 |
| 200 | 3060 | 200 | 290 | 302 | 236 | 260 | | | | |
| 250 | 3560 | 250 | 340 | 352 | 286 | 310 | | | | |
| 300 | 4060 | 300 | 390 | 402 | 336 | 360 | | | | |

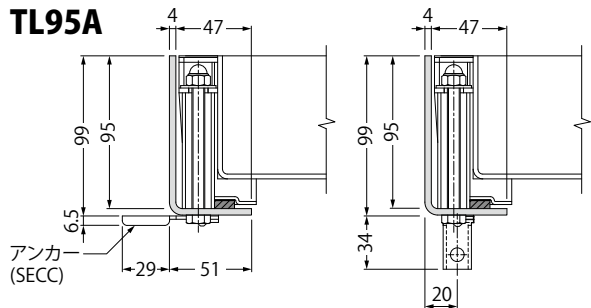
質量・適用荷重

<接触圧子:200×160>

| 呼称 | SSBML・SSBHML | | | 適用荷重 | 衝撃 |
|------|--------------|------------|-----|-------|----|
| | 蓋質量 | 舗装材充填時の蓋質量 | | | |
| 2560 | 8.2kg | 約28kg | T-2 | i=0.1 | |
| 3060 | 9.4 | 35 | | | |
| 3560 | 10.4 | 41 | | | |
| 4060 | 11.4 | 47 | | | |

ボルト固定式用受枠

TL95A



●通常使用時

●アンカーを回転・変形させることで境界部・壁際用としてご使用いただけます。

長さ：1800mm
質量：9.5kg/本

材質：SUS304



アンカーの調節が可能です

プライヤー等で折り曲げることで様々な納まりに対応します。

◆注文・発注情報

受枠の正確な寸法出しが行える「幅決めプレート付」を用意しています。ご注文時に「幅決めプレート付」とご指示ください。

◆設計情報

受枠にはふたを固定するボルト (M8×90) が溶接固定されています。

ボルトキャップは、蓋1枚につき4個1組です。(870ページ参照)

◆注文・発注情報

ご注文の際は、目地ピッチをご指示ください。
<例>SSBML-2-DC-3060 P=10
SSBML-2-DC-3060 P=15

シングルスリットタイプには蓋の開閉が容易な「把手穴付」を用意しております。「把手穴付」とご指示ください。(860ページ参照)

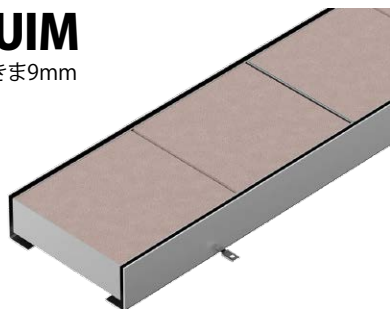
定尺以外の蓋も製作可能です。

SUIW-M
歩行用

インターロッキングブロック用(充填深さ65mm) 側溝用 ステンレス製蓋 排水目地なし

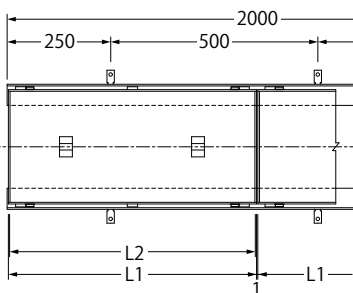
SUIW

すきま9mm

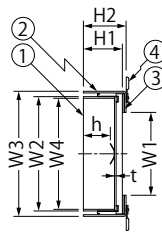


※写真のブロックは含まれません。

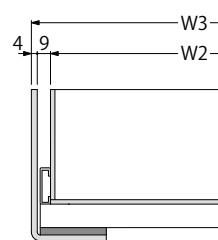
平面図



断面図



開口寸法



部品構成

- ①蓋 材質：SUS304
- ②受枠 材質：SUS304
- ③クッション 材質：クロロプレンゴム
- ④アンカー 材質：SECC

適合受枠

| 受枠タイプ | 製品符号 | カタログページ |
|-----------------|-------|---------|
| ステンレス製受枠・クッション付 | TL95P | 871 |

別売部品

・開閉ハンドル E型 (870ページ参照)

寸法表

<単位:mm>

| みぞ幅 | 呼称 | W1 | W2 | W3 | W4 | L1 | L2 | H1 | H2 | h | t |
|-----|------|-----|-----|-----|-----|-----|-----|----|-----|----|---|
| 150 | 2560 | 150 | 226 | 252 | 220 | 599 | 593 | 94 | 104 | 65 | 3 |
| 200 | 3060 | 200 | 276 | 302 | 270 | | | | | | |
| 250 | 3560 | 250 | 326 | 352 | 320 | | | | | | |
| 300 | 4060 | 300 | 376 | 402 | 370 | | | | | | |

質量・適用荷重

| 呼称 | 蓋質量 | 舗装材充填時の蓋質量 | 適用荷重 |
|------|-----|------------|------|
| 2560 | 7kg | 約33kg | 歩行用 |
| 3060 | 8 | 40 | |
| 3560 | 9 | 47 | |
| 4060 | 10 | 54 | |

◆注文・発注情報

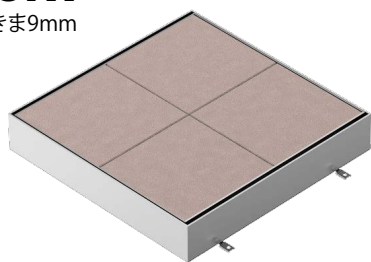
定尺以外の蓋も製作可能です。

SUIW-M
歩行用

インターロッキングブロック用(充填深さ65mm) 集水枘用 ステンレス製蓋 排水目地なし

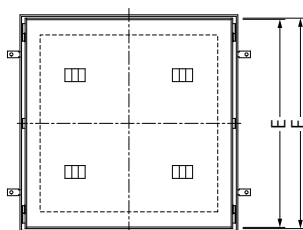
SUIW

すきま9mm

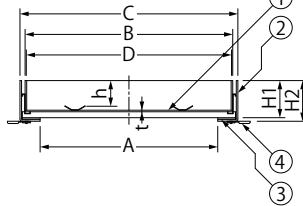


※写真のブロックは含まれません。

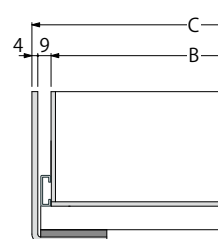
平面図



断面図



開口寸法



部品構成

- ①蓋 材質：SUS304
- ②受枠 材質：SUS304
- ③クッション 材質：クロロプレンゴム
- ④アンカー 材質：SECC

別売部品

・開閉ハンドル E型 (870ページ参照)

寸法表

<単位:mm>

| 枘内径 | 呼称 | A | B | C | D | E | F | H1 | H2 | h | t |
|---------|-----|-----|-----|-----|-----|-----|-----|----|-----|----|---|
| 300×300 | 300 | 300 | 376 | 402 | 370 | 384 | 390 | 94 | 104 | 65 | 3 |
| 450×450 | 450 | 450 | 526 | 552 | 520 | 534 | 540 | | | | |
| 600×600 | 600 | 600 | 676 | 702 | 670 | 684 | 690 | | | | |

質量・適用荷重

| 呼称 | 蓋質量 | 舗装材充填時の蓋質量 | 受枠質量 | 適用荷重 |
|-----|-----|------------|------|------|
| 300 | 7kg | 約36kg | 9kg | 歩行用 |
| 450 | 12 | 68 | 12 | |
| 600 | 18 | 111 | 15 | |

◆注文・発注情報

枘内径350用、500用も製作可能です。

みぞ蓋

- ボーダースリット
- センタースリット
- パーチカルスリット
- 現場打側溝用スリットみぞ蓋
- カラー舗装用みぞ蓋

鋳鉄製
みぞ蓋

ステンレス製
グレーチング

スチール製
グレーチング

プラスチック製
グレーチング

HISM-14 T-14 HISM-2 T-2 HISM-M 歩行用

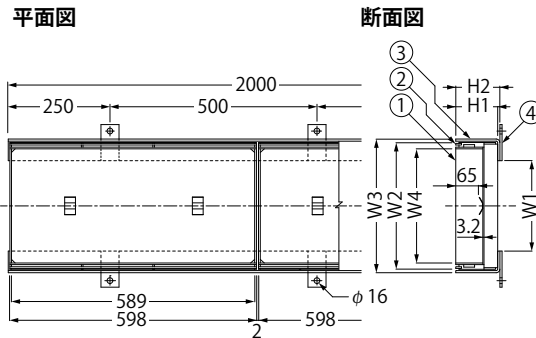
インターロッキングブロック用(充填深さ65mm) 側溝用 スチール製蓋

HISM

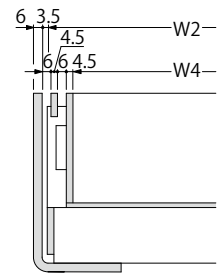
目地すきま6mm



※写真のブロックは含まれません。



開口寸法



適合受枠

| 受枠タイプ | 製品符号 | カタログページ |
|-------------------|------|---------|
| スチール製受枠・樹脂系塗装仕上 | L | 872 |
| スチール製受枠・溶融亜鉛めっき仕上 | L-Z | 872 |

部品構成

- ①蓋 材質：SS400
処理：溶融亜鉛めっき
- ②目地 材質：SS400
処理：溶融亜鉛めっき
- ③受枠 材質：SPHC
処理：溶融亜鉛めっき(L-Z)
樹脂系塗装(L)
- ④アンカー 材質：SS400
処理：溶融亜鉛めっき(L-Z)
樹脂系塗装(L)

別売部品

・開閉ハンドル E型(870ページ参照)

●スリットのすきまを6mmとし、通行時の安全性を向上させました。

寸法表

<単位:mm>

| みぞ幅 | 呼称 | W1 | W2 | W3 | W4 | 蓋高さH1 | | 受枠高さH2 | | 適合受枠 | | 開口面積(mm ²) | | | | |
|-----|------|-----|-----|-----|-----|-------|-------|--------|-------|-------|------|------------------------|-------|-------|------|--------|
| | | | | | | T-14 | T-2 | 歩行用 | T-14 | T-2 | 歩行用 | | T-14 | T-2 | 歩行用 | |
| 150 | 2560 | 150 | 251 | 270 | 216 | 116.2 | 103.2 | 82.7 | 122.2 | 109.2 | 88.7 | L-117 | L-104 | L-111 | L-83 | 15,798 |
| 200 | 3060 | 200 | 301 | 320 | 266 | 116.2 | 110.2 | 88.7 | 128.2 | 116.2 | 88.7 | L-123 | L-117 | L-111 | L-83 | |
| 250 | 3560 | 250 | 351 | 370 | 316 | 122.2 | 116.2 | 88.7 | 128.2 | 122.2 | 88.7 | L-129 | L-117 | L-111 | L-83 | |
| 300 | 4060 | 300 | 401 | 420 | 366 | 128.2 | 122.2 | 88.7 | 134.2 | 128.2 | 88.7 | L-129 | L-123 | L-123 | L-83 | |

質量・適用荷重

<接触圧子:200×500(HISM-14)、200×160(HISM-2)>

| 呼称 | HISM-14 | | | | HISM-2 | | | | HISM-M | | |
|------|---------|------------|------|-------|--------|------------|------|-------|--------|------------|------|
| | 蓋質量 | 舗装材充填時の蓋質量 | 適用荷重 | 衝撃 | 蓋質量 | 舗装材充填時の蓋質量 | 適用荷重 | 衝撃 | 蓋質量 | 舗装材充填時の蓋質量 | 適用荷重 |
| 2560 | 11.5kg | 約34kg | T-14 | i=0.1 | 10.4kg | 約33kg | T-2 | i=0.1 | 9.4kg | 約31kg | 歩行用 |
| 3060 | 12.9 | 41 | | | 12.3 | 40 | | | 10.6 | 38 | |
| 3560 | 14.9 | 48 | | | 14.1 | 47 | | | 11.7 | 45 | |
| 4060 | 17.1 | 56 | | | 15.9 | 55 | | | 12.9 | 52 | |

◆注文・発注情報

受枠が溶融亜鉛めっき品の場合は製品符号にZを付けてご指示ください。(872ページ参照)
<例>L-117Z

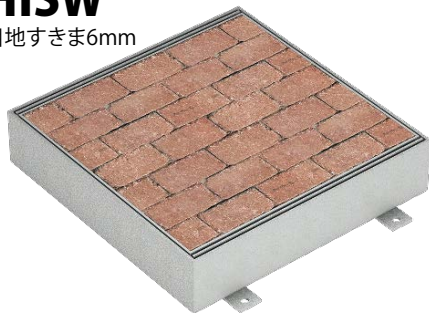
定尺以外の蓋も製作可能です。

インターロッキングブロック用(充填深さ65mm) 集水枒用 スチール製蓋

HISW-14 T-14 HISW-2 T-2 HISW-M 歩行用

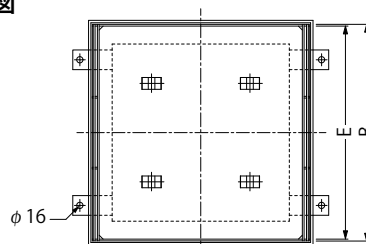
HISW

目地すきま6mm

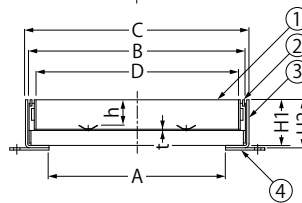


※写真のブロックは含まれません。

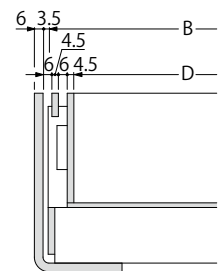
平面図



断面図



開口寸法



部品構成

- ①蓋 材質：SS400
処理：溶融亜鉛めっき
- ②目地 材質：SS400
処理：溶融亜鉛めっき
- ③受枠 材質：SPHC
処理：溶融亜鉛めっき(Z)
樹脂系塗装(K)
- ④アンカー 材質：SS400
処理：溶融亜鉛めっき(Z)
樹脂系塗装(K)

別売部品

・開閉ハンドル E型(870ページ参照)

◆注文・発注情報

受枠が溶融亜鉛めっき品の場合はZ樹脂系塗装品の場合はKを製品符号末尾に付けてご指示ください。

<例>受枠溶融亜鉛めっき品 HISW-2-450-Z
受枠樹脂系塗装品 HISW-2-450-K

寸法表

<単位:mm>

| 枒内径 | 呼称 | A | B | C | D | E | 蓋高さH1 | | 受枠高さH2 | | | h | t | 開口面積(mm ²) | |
|---------|-----|-----|-----|-----|-----|-----|---------|--------|--------|---------|--------|-------|----|------------------------|--------|
| | | | | | | | HISW-14 | HISW-2 | HISW-M | HISW-14 | HISW-2 | | | | HISW-M |
| 300×300 | 300 | 300 | 401 | 420 | 366 | 392 | 116.2 | 116.2 | 82.7 | 122.2 | 122.2 | 88.7 | 65 | 3.2 | 8,641 |
| 450×450 | 450 | 450 | 551 | 570 | 516 | 542 | 122.2 | 122.2 | 97.2 | 128.2 | 128.2 | 103.2 | 65 | 3.2 | 12,774 |
| 600×600 | 600 | 600 | 701 | 720 | 666 | 692 | 128.2 | 122.2 | 97.2 | 134.2 | 128.2 | 103.2 | 65 | 3.2 | 17,373 |

質量・適用荷重

<接触圧子:200×500(HISW-14)、200×160(HISW-2)>

| 呼称 | HISW-14 | | | | HISW-2 | | | | HISW-M | | |
|-----|---------|------------|------|-------|--------|------------|------|-------|--------|------------|------|
| | 質量 | 舗装材充填時の蓋質量 | 適用荷重 | 衝撃 | 質量 | 舗装材充填時の蓋質量 | 適用荷重 | 衝撃 | 質量 | 舗装材充填時の蓋質量 | 適用荷重 |
| 300 | 29.4kg | 約42kg | T-14 | i=0.1 | 25.9kg | 約37kg | T-2 | i=0.1 | 21.8kg | 約34kg | 歩行用 |
| 450 | 48.1 | 80 | | | 39.4 | 72 | | | 32.0 | 68 | |
| 600 | 68.6 | 126 | | | 57.4 | 118 | | | 45.3 | 110 | |

カラー舗装用みぞ蓋／化粧用スリットみぞ蓋

インターロッキングブロック用(充填深さ65mm) 側溝用 スチール製蓋
U字溝用固定金具付 スチール製受枠

HISM-14
T-14

HISM-2
T-2

HISM-M
歩行用

蓋 **HISM** 目地すきま
6mm

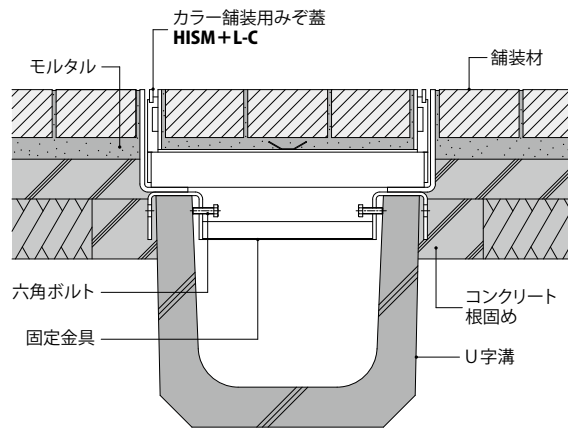
受枠 **L-C**

新製品



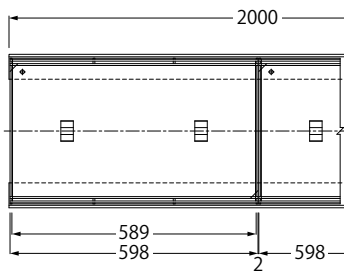
※写真のブロック、U字溝は含まれません。

HISM+L-C 納まり図

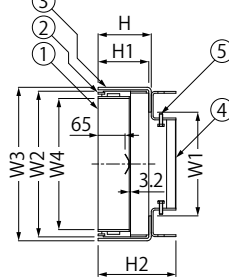


- U字溝天端に、簡単に取付ができ、工期短縮に貢献します。
- JIS A 5372 推奨仕様E-1 U形側溝に適合し、車道に並行して設置する側溝用として使用できます。
- スリットのすきまを6mmとし、通行時の安全性を向上させました。
- 蓋長さを598mmとし、施工やメンテナンスの際に取扱い易くしました。

平面図



断面図



部品構成

- ①蓋 材質：SS400
処理：溶融亜鉛めっき
- ②目地 材質：SS400
処理：溶融亜鉛めっき
- ③受枠 材質：SPHC
処理：溶融亜鉛めっき (L-CZ)
樹脂系塗装 (L-C)
- ④固定金具 材質：SS400
処理：溶融亜鉛めっき (L-CZ)
樹脂系塗装 (L-C)
- ⑤六角ボルト 材質：SUS304 (M8×25)

別売部品

・開閉ハンドル **E型** (870ページ参照)

HISM

シングルスリットタイプ

スリットなし



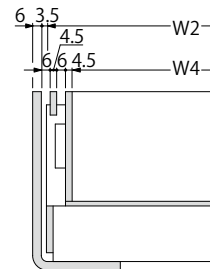
※シングルスリットタイプの製作も可能です。

幅決め材について

受枠には、幅決め材が溶接で仮固定されており、精度の高い受枠の施工ができます。幅決め材は施工後、取り外してから、蓋を受枠に載せてください。



開口寸法



蓋寸法表

<単位:mm>

| みぞ幅 | 蓋呼称 | W2 | W4 | 蓋高さH1 | | | 開口面積 (mm ²) |
|-----|-------------|-----|-----|-------|-------|------|----------------------------|
| | | | | T-14 | T-2 | 歩行用 | |
| 150 | 2560 | 251 | 216 | 116.2 | 103.2 | 82.7 | 15,798 |
| 180 | 3060 | 301 | 266 | 116.2 | 110.2 | | |
| 240 | 3560 | 351 | 316 | 122.2 | 116.2 | | |
| 300 | 4060 | 401 | 366 | 128.2 | 122.2 | | |

受枠寸法表

<単位:mm>

| みぞ幅 | W1 | W3 | HISM-14 | | | HISM-2 | | | HISM-M | | |
|-----|-----|-----|-------------------|-------|-------|-------------------|-------|-------|------------------|------|-------|
| | | | 受枠呼称 | H | H2 | 受枠呼称 | H | H2 | 受枠呼称 | H | H2 |
| 150 | 150 | 270 | L-117C-U15 | 122.2 | 181.7 | L-104C-U15 | 109.2 | 168.7 | L-83C-U15 | 88.7 | 148.2 |
| 180 | 200 | 320 | L-117C-U18 | 122.2 | 181.7 | L-111C-U18 | 116.2 | 175.7 | L-83C-U18 | | |
| 240 | 250 | 370 | L-123C-U24 | 128.2 | 187.7 | L-117C-U24 | 122.2 | 181.7 | L-83C-U24 | | |
| 300 | 300 | 420 | L-129C-U30 | 134.2 | 193.7 | L-123C-U30 | 128.2 | 187.7 | L-83C-U30 | | |

質量・適用荷重

<接触圧子:200×500 (HISM-14)、200×160 (HISM-2) >

| 呼称 | HISM-14 | | | | HISM-2 | | | | HISM-M | | | |
|-------------|---------|------------|------|-------|--------|------------|------|-------|--------|------------|------|----|
| | 蓋質量 | 舗装材充填時の蓋質量 | 適用荷重 | 衝撃 | 蓋質量 | 舗装材充填時の蓋質量 | 適用荷重 | 衝撃 | 蓋質量 | 舗装材充填時の蓋質量 | 適用荷重 | 衝撃 |
| 2560 | 11.5kg | 約34kg | T-14 | i=0.1 | 10.4kg | 約33kg | T-2 | i=0.1 | 9.4kg | 約31kg | 歩行用 | |
| 3060 | 12.9 | 41 | | | 12.3 | 40 | | | 10.6 | 38 | | |
| 3560 | 14.9 | 48 | | | 14.1 | 47 | | | 11.7 | 45 | | |
| 4060 | 17.1 | 56 | | | 15.9 | 55 | | | 12.9 | 52 | | |

◆施工情報

U字溝上端部と受枠下部とのすきまは、コンクリート・モルタル等で埋めてください。固定金具部は、必ずコンクリートで根固めを行ってください。

◆注文・発注情報

受枠が溶融亜鉛めっき品の場合は製品番号末尾にZを付けてご指示ください。

<例> **HISM-14-3060+L-80CZ-U18**

シングルスリットタイプの製作も可能です。ご注文は下記の要領でご指示ください。

<例> **HISM-14-3060+L-80C-U18**

シングルスリットタイプには蓋の開閉が容易な「把手穴付」を用意しております。「把手穴付」とご指示ください。(860ページ参照)

定尺以外の蓋も製作可能です。

みぞ蓋

ボーダー

スリット

センター

スリット

パーチカル

スリット

現場打側溝用

スリットみぞ蓋

カラー舗装用

みぞ蓋

スリットみぞ蓋シリーズ

スリットみぞ蓋

スリットみぞ蓋

スリットみぞ蓋

スリットみぞ蓋

スリットみぞ蓋

スリットみぞ蓋

スリットみぞ蓋

スリットみぞ蓋

スリットみぞ蓋

インターロッキングブロック用(充填深さ65mm) 側溝用 スチール製蓋 シングルスリットタイプ

HISHM-14
T-14

HISHM-2
T-2

HISHM-M
歩行用

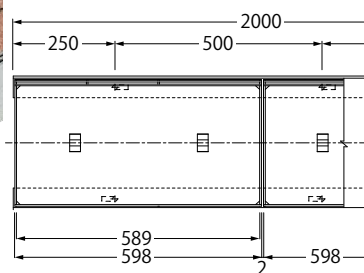
HISHM

シングルスリットタイプ
目地すきま6mm

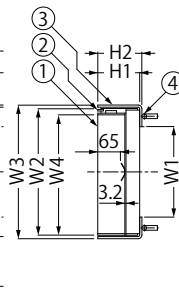


※写真のブロックは含まれません。

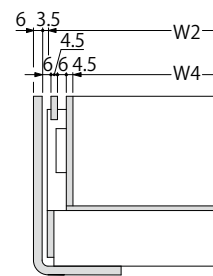
平面図



断面図



開口寸法



適合受枠

| 受枠タイプ | 製品符号 | カタログページ |
|-----------------------|------|---------|
| スチール製境界部用受枠・樹脂系塗装仕上 | L-H | 872 |
| スチール製境界部用受枠・溶融亜鉛めっき仕上 | L-HZ | 872 |

部品構成

- ①蓋 材質：SS400
処理：溶融亜鉛めっき
- ②目地 材質：SS400
処理：溶融亜鉛めっき
- ③受枠 材質：SPHC
処理：溶融亜鉛めっき(L-HZ)
樹脂系塗装(L-H)
- ④アンカー 材質：SS400
処理：溶融亜鉛めっき(L-HZ)
樹脂系塗装(L-H)

別売部品

・開閉ハンドルE型(870ページ参照)

- 片側にスリットを設けたシングルスリットタイプです。
- スリットのすきまを6mmとし、通行時の安全性を向上させました。

寸法表

<単位:mm>

| みぞ幅 | 呼称 | W1 | W2 | W3 | W4 | 蓋高さH1 | | 受枠高さH2 | | 適合受枠 | | 開口面積 (mm ²) |
|-----|------|-----|-----|-----|-----|-------|-------|--------|-------|--------|--------|----------------------------|
| | | | | | | T-14 | T-2 | T-14 | T-2 | T-14 | T-2 | |
| 150 | 2560 | 150 | 251 | 270 | 229 | 116.2 | 103.2 | 122.2 | 109.2 | L-117H | L-104H | 7,898 |
| 200 | 3060 | 200 | 301 | 320 | 279 | 110.2 | 110.2 | 88.7 | 116.2 | L-111H | L-111H | |
| 250 | 3560 | 250 | 351 | 370 | 329 | 122.2 | 116.2 | 128.2 | 122.2 | L-123H | L-117H | |
| 300 | 4060 | 300 | 401 | 420 | 379 | 128.2 | 122.2 | 134.2 | 128.2 | L-129H | L-123H | |

質量・適用荷重

<接触圧子:200×500(HISHM-14)、200×160(HISHM-2)>

| 呼称 | HISHM-14 | | | | HISHM-2 | | | | HISHM-M | | | |
|------|----------|------------|------|-------|---------|------------|------|-------|---------|------------|------|----|
| | 蓋質量 | 舗装材充填時の蓋質量 | 適用荷重 | 衝撃 | 蓋質量 | 舗装材充填時の蓋質量 | 適用荷重 | 衝撃 | 蓋質量 | 舗装材充填時の蓋質量 | 適用荷重 | 衝撃 |
| 2560 | 11.5kg | 約34kg | T-14 | i=0.1 | 10.4kg | 約33kg | T-2 | i=0.1 | 9.4kg | 約31kg | 歩行用 | |
| 3060 | 12.9 | 41 | | | 12.3 | 40 | | | 10.6 | 38 | | |
| 3560 | 14.9 | 48 | | | 14.1 | 47 | | | 11.7 | 45 | | |
| 4060 | 17.1 | 56 | | | 15.9 | 55 | | | 12.9 | 52 | | |

◆注文・発注情報

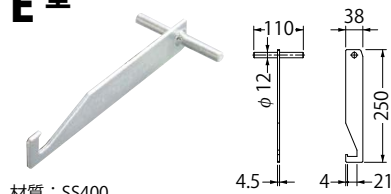
受枠が溶融亜鉛めっき品の場合は製品符号にZを付けてご指示ください。(872ページ参照)
<例>L-117HZ

シングルスリットタイプには蓋の開閉が容易な「把手穴付」を用意しております。「把手穴付」とご指示ください。

定尺以外の蓋も製作可能です。

開閉ハンドル・レンチ・キャップ

E型 開閉ハンドル

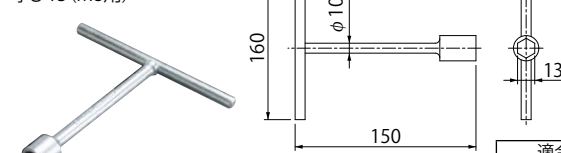


材質：SS400
処理：電気亜鉛めっき

| 適合機種 | | |
|-------|--------|------|
| 側溝用 | 集水樹用 | |
| SEM | SEW | SSYW |
| | | SUW |
| GHM | GHW | |
| HESM | HESHM | HESW |
| SIM | | SIW |
| SSBM | SSBHM | SSBW |
| SSBML | SSBHML | |
| SUIM | | SUIW |
| HISM | HISHM | HISW |

T形レンチ

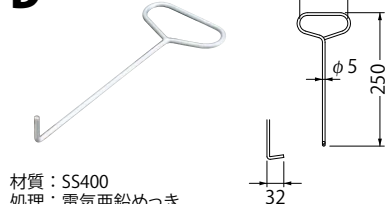
呼び13(M8用)



材質：スチール製
処理：電気亜鉛めっき

| 適合機種 | |
|-------|--------|
| 側溝用 | |
| SSYML | SSYHML |
| SSBML | SSBHML |

D型 開閉ハンドル

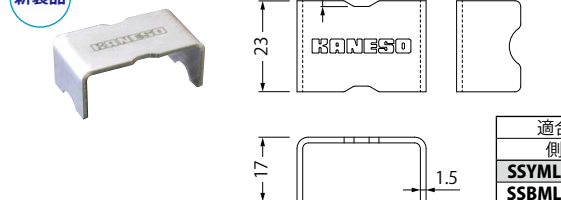


材質：SS400
処理：電気亜鉛めっき

| 適合機種 | | |
|-------|--------|-----|
| 側溝用 | | |
| SSYM | SSYHM | SUM |
| SSYML | SSYHML | |

DC-4 ボルトキャップ

新製品



| 適合機種 | |
|-------|--------|
| 側溝用 | |
| SSYML | SSYHML |
| SSBML | SSBHML |

K-1a型 開閉ハンドル(2本1組)



ねじ部：M16
材質：SCS13

| 適合機種 | |
|------|-------|
| 側溝用 | 集水樹用 |
| SPLT | SPLTW |

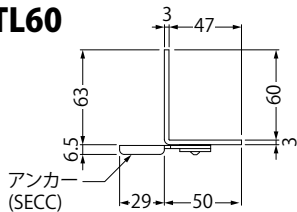
◆注文・発注情報

ボルトキャップ単体でのご注文は製品符号・数量をご指示ください。
<例>DC-4 2個

ステンレス製受枠

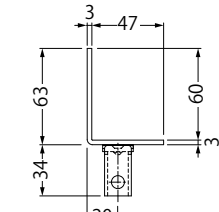
タイル用・ステンレス製受枠・クッションなし

TL60



●通常使用時

長さ：2000mm
質量：5.2kg/本



●アンカーを回転・変形させることで境界部・壁際用としてご使用いただけます。

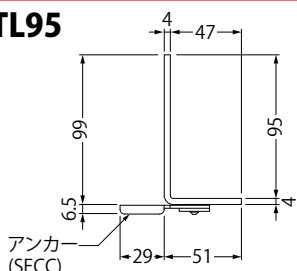
材質：SUS304

適合蓋

| 製品符号 | カタログページ |
|------------|---------|
| SEM | 850 |
| SSYM・SSYHM | 852 |
| SUM | 856 |

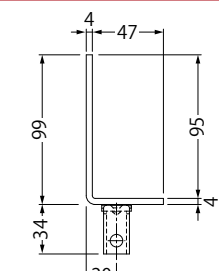
インターロッキングブロック用・ステンレス製受枠・クッションなし

TL95



●通常使用時

長さ：2000mm
質量：9.5kg/本

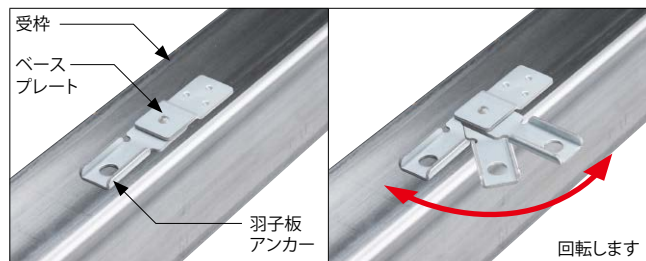


●アンカーを回転・変形させることで境界部・壁際用としてご使用いただけます。

材質：SUS304

適合蓋

| 製品符号 | カタログページ |
|------------|---------|
| SSBM・SSBHM | 864 |

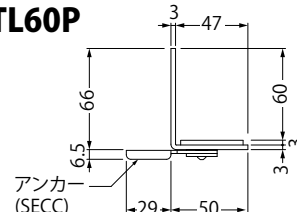


アンカーの機能が向上しました

- 回転アンカーを採用しました。
- 取付場所の状況に合わせた施工が可能です。
- 羽子板アンカーの穴はM8までのアンカーボルトが挿通可能です。仮組時に便利にお使いいただけます。

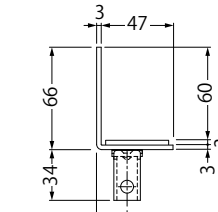
タイル用・ステンレス製受枠・クッション付

TL60P



●通常使用時

長さ：2000mm
質量：5.5kg/本



●アンカーを回転・変形させることで境界部・壁際用としてご使用いただけます。

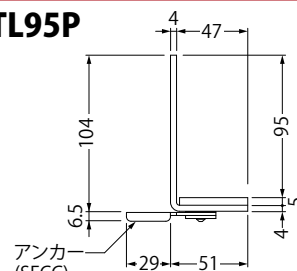
材質：SUS304

適合蓋

| 製品符号 | カタログページ |
|------|---------|
| SEM | 850 |
| SUM | 856 |

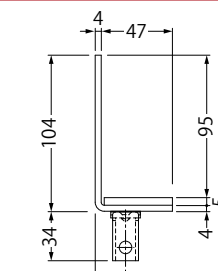
インターロッキングブロック用・ステンレス製受枠・クッション付

TL95P



●通常使用時

長さ：2000mm
質量：11.0kg/本



●アンカーを回転・変形させることで境界部・壁際用としてご使用いただけます。

材質：SUS304

適合蓋

| 製品符号 | カタログページ |
|------|---------|
| SIM | 862 |
| SUIM | 867 |



アンカーの調節が可能です

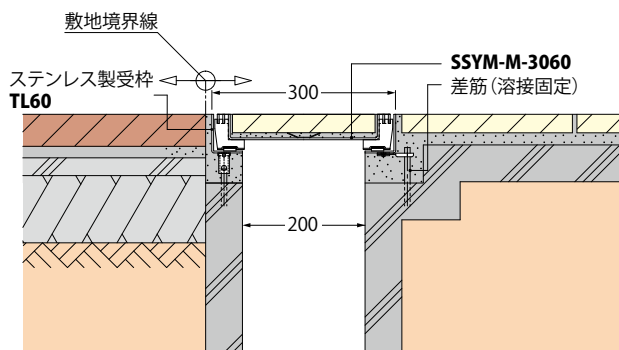
プライヤー等で折り曲げることで様々な納まりに対応します。

◆注・発注情報

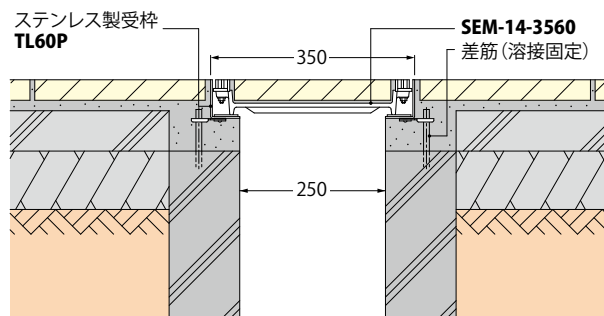
受枠の正確な寸法出しが行える「幅決めプレート付」を用意しています。ご注文時に「幅決めプレート付」とご指示ください。

納まり図

SSYM-M-3060+TL60 境界際施工例



SEM-14-3560+TL60P 施工例



みぞ蓋

- ボーダースリット
- センタースリット
- パーチカルスリット
- 現場打側溝用スリットみぞ蓋
- カラー舗装用みぞ蓋

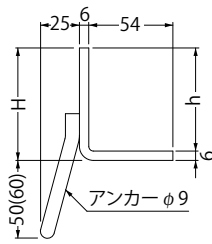
スリットみぞ蓋シリーズ

- 铸铁製みぞ蓋
- ステンレス製グレーチング
- スチール製グレーチング
- プラスチック製グレーチング

スチール製受枠

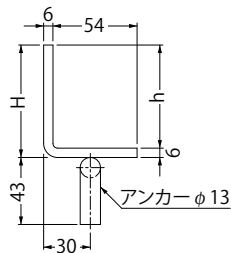
タイル用・スチール製受枠・樹脂系塗装仕上

L



()はL-46を示す。
長さ：2000mm

L-H 境界部用



材質：SPHC
処理：樹脂系塗装

寸法表 <単位:mm>

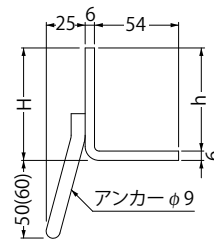
| 製品符号 | h | H | 質量(kg/本) |
|------|------|------|----------|
| L-46 | 45.7 | 51.7 | 10.6 |
| L-61 | 60.2 | 66.2 | 12.0 |
| L-67 | 66.2 | 72.2 | 12.5 |
| L-74 | 73.2 | 79.2 | 13.2 |
| L-80 | 79.2 | 85.2 | 13.7 |
| L-86 | 85.2 | 91.2 | 14.3 |
| L-92 | 91.2 | 97.2 | 14.9 |

適合蓋(L)

| 製品符号 | カタログページ |
|-------|---------|
| HESHM | 858 |

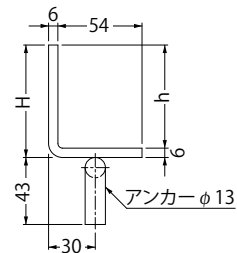
タイル用・スチール製受枠・溶融亜鉛めっき仕上

L-Z



()はL-46Zを示す。
長さ：2000mm

L-HZ 境界部用



材質：SPHC
処理：溶融亜鉛めっき

寸法表 <単位:mm>

| 製品符号 | h | H | 質量(kg/本) |
|-------|------|------|----------|
| L-46Z | 45.7 | 51.7 | 10.6 |
| L-61Z | 60.2 | 66.2 | 12.0 |
| L-67Z | 66.2 | 72.2 | 12.5 |
| L-74Z | 73.2 | 79.2 | 13.2 |
| L-80Z | 79.2 | 85.2 | 13.7 |
| L-86Z | 85.2 | 91.2 | 14.3 |
| L-92Z | 91.2 | 97.2 | 14.9 |

適合蓋(L-Z)

| 製品符号 | カタログページ |
|-------|---------|
| HESHM | 858 |

寸法表 <単位:mm>

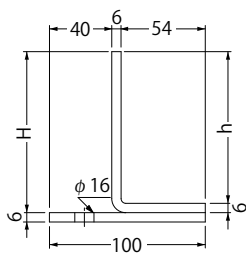
| 製品符号 | h | H | 質量(kg/本) |
|--------|------|------|----------|
| L-46HZ | 45.7 | 51.7 | 10.3 |
| L-67HZ | 66.2 | 72.2 | 12.2 |
| L-74HZ | 73.2 | 79.2 | 12.9 |
| L-80HZ | 79.2 | 85.2 | 13.5 |
| L-86HZ | 85.2 | 91.2 | 14.0 |
| L-92HZ | 91.2 | 97.2 | 14.6 |

適合蓋(L-HZ)

| 製品符号 | カタログページ |
|-------|---------|
| HESHM | 860 |

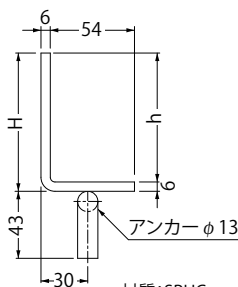
インターロッキングブロック用・スチール製受枠・樹脂系塗装仕上

L



長さ：2000mm

L-H 境界部用



材質：SPHC
処理：樹脂系塗装

寸法表 <単位:mm>

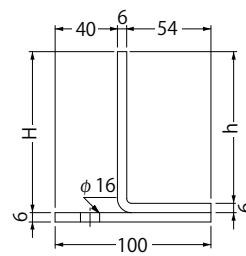
| 製品符号 | h | H | 質量(kg/本) |
|-------|-------|-------|----------|
| L-83 | 82.7 | 88.7 | 14.1 |
| L-98 | 97.2 | 103.2 | 15.3 |
| L-104 | 103.2 | 109.2 | 16.0 |
| L-111 | 110.2 | 116.2 | 16.6 |
| L-117 | 116.2 | 122.2 | 17.2 |
| L-123 | 122.2 | 128.2 | 17.8 |
| L-129 | 128.2 | 134.2 | 18.3 |

適合蓋(L)

| 製品符号 | カタログページ |
|------|---------|
| HISM | 868 |

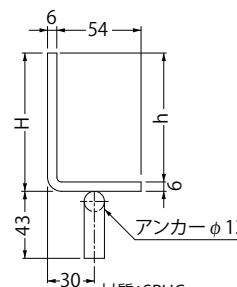
インターロッキングブロック用・スチール製受枠・溶融亜鉛めっき仕上

L-Z



長さ：2000mm

L-HZ 境界部用



材質：SPHC
処理：溶融亜鉛めっき

寸法表 <単位:mm>

| 製品符号 | h | H | 質量(kg/本) |
|--------|-------|-------|----------|
| L-83Z | 82.7 | 88.7 | 14.1 |
| L-98Z | 97.2 | 103.2 | 15.3 |
| L-104Z | 103.2 | 109.2 | 16.0 |
| L-111Z | 110.2 | 116.2 | 16.6 |
| L-117Z | 116.2 | 122.2 | 17.2 |
| L-123Z | 122.2 | 128.2 | 17.8 |
| L-129Z | 128.2 | 134.2 | 18.3 |

適合蓋(L-Z)

| 製品符号 | カタログページ |
|------|---------|
| HISM | 868 |

寸法表 <単位:mm>

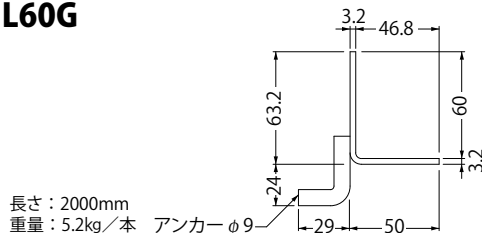
| 製品符号 | h | H | 質量(kg/本) |
|---------|-------|-------|----------|
| L-83HZ | 82.7 | 88.7 | 13.8 |
| L-104HZ | 103.2 | 109.2 | 15.7 |
| L-111HZ | 110.2 | 116.2 | 16.4 |
| L-117HZ | 116.2 | 122.2 | 16.9 |
| L-123HZ | 122.2 | 128.2 | 17.5 |
| L-129HZ | 128.2 | 134.2 | 18.1 |

適合蓋(L-HZ)

| 製品符号 | カタログページ |
|------|---------|
| HISM | 870 |

タイル用・スチール製受枠・樹脂系塗装仕上

L60G



長さ：2000mm
重量：5.2kg/本
材質：SPHC
処理：樹脂系塗装

適合蓋

| 製品符号 | カタログページ |
|------|---------|
| GHM | 857 |

◆注文・発注情報

受枠の正確な寸法出しが行える「幅決めプレート付」を用意しています。ご注文時に「幅決めプレート付」とご指示ください。

納まり図

SIM-14-3560 施工例

