

20-3

鋳鉄製みぞ蓋



鋳鉄製みぞ蓋の特徴	874
機能別分類表	875
強度基準	876
騒音防止型横断溝用	878
インターロッキングブロック用	879
細目滑り止め模様付	880
集水柵用	883
側溝用	888
受枠	888

みぞ蓋

スリットみぞ蓋シリーズ	ボーダー スリット
	センター スリット
	バーチカル スリット
	現場打側溝用 スリットみぞ蓋
	カラー舗装用 みぞ蓋

鋳鉄製 みぞ蓋

ステンレス製
グレーチング

スチール製
グレーチング

プラスチック製
グレーチング

優れた耐久性で路面を安全に保ちます

ルーフ
ドレン



システム
ドレン



フアールチ
マシハッチ



ライン
ピット



クリーン
ピット



排水
ユニット



スクリーナー



フロア
ルーバー



スマート外
スマートラフ



ステンス製
玄関マット



自動ドア
ガード



EX
ジョイント



仕口
ダンパー



屋上緑化
関連製品



ガーデン
エッジ



ガーデン
グレート



環境配慮
関連製品



車止め



鉄 蓋



みぞ蓋



床板用
グレーチング



グリス
阻集器



床排水金物
通気金物



上水道用
鉄 蓋



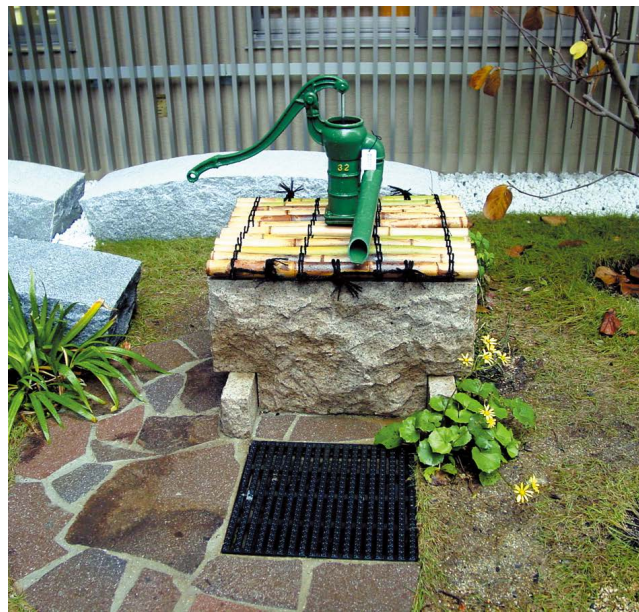
誘導用
マーカー



資料編



道路、一般の建物敷地内、駐車場、工場などに用いられる横断溝・側溝用みぞ蓋は、常に適正な材料を使用し、場所・条件に適合する設計を行っています。例えば、交通量の多い主要道路では、強靱性、衝撃性、耐食性、摩耗性に優れたダクタイル鑄鉄を採用。車両衝撃や繰り返し荷重において、十分耐久力を発揮しています。また、歩道用には開口部を狭くし、みぞ蓋の上の通行もスムーズに行える細目タイプや、表面に凹凸を施した滑り止め模様付などを用意。路面の安全性を向上させます。



材 質

鑄鉄製みぞ蓋の材質のうち、鑄鉄製品はJIS G 5501に定めるねずみ鑄鉄品FC200、またはJIS G 5502に定める球状黒鉛鑄鉄品FCD500-7を使用しています。

質 量

質量は標準質量で示しています。鑄鉄製品は、その製造法上5%前後の質量差が生じることがあります。したがって、表示質量と実質量に差がでる場合がありますので、ご了承願います。

塗 装

鑄鉄製みぞ蓋の塗装には樹脂系塗装による電着塗装を行っており、次のような特長があります。

- (1) 耐食性、耐水性に優れる。
- (2) 美しい裝飾肌、艶を有する。
- (3) エッジ部などの隠蔽性に優れる。
- (4) 塗装ムラがなく、均一な塗装面が得られる。
- (5) 鉛を使用しない水溶性塗料のため環境に優しい。

以上のように、防錆力、美観、環境などの点に優れた性能を持ち、鑄鉄製品に適した塗装です。

寸 法 差

鑄鉄製みぞ蓋の鑄放し品は、JIS B 0403に定める寸法公差に従っています。

強 度

876ページの強度基準をご覧ください。

極細目タイプ スクリーナー

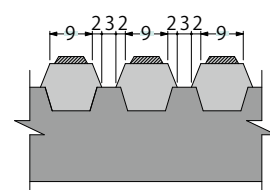


GMS



開口を3mmとした極細目タイプの鑄鉄製「スクリーナー」を用意しております。強度基準はT-6とT-2の2種類、上面に凹凸を施した滑り止め模様付です。(359ページ参照)

断面詳細



すきまが3mmと細いため、落葉や小石などは蓋の上で留まり、水だけが落下し、排水溝内の掃除、メンテナンスが容易になります。

⚠️ 鑄鉄製みぞ蓋を安全にご使用いただくためのお願い

◎蓋が破損したり紛失した場合は、速やかに取替または補充をしてください。転倒事故などによりケガおよび骨折の恐れがあります。

◎蓋を操作および確認する場合は、周囲の安全確認を行ってください。

◎蓋の表面がすり減った場合は、速やかに取替えてください。滑ってケガをする恐れがあります。

◎錆が発生した場合は、清掃のうえ再塗装をしてください。

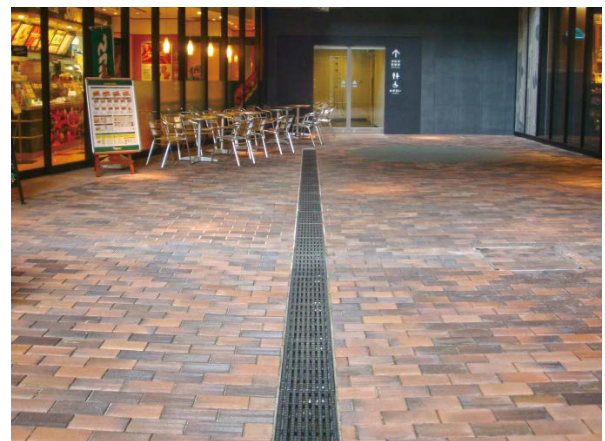
◎枠に砂および小石等が入るとガタツキや蓋の飛び出しの原因となります。定期的に清掃してください。

◎蓋の開閉時に手足を挟まれないようご注意ください。

機能別分類表

用途	適用荷重	製品符号	ページ	サイズ																受 枠	備 考		
				150	200	250	300	320	350	400	450	500	550	600	650	700	800	900	1000				
横断溝用	T-20	GCH-B	878		●	●	●		●	●									GL-2	騒音防止型			
	T-14	GCH-C	878		●	●	●		●	●									GL-3	騒音防止型			
側溝用	輪荷重5トン	GQM-R5	880				●		●										L-32G	細目滑り止め模様(梨地模様)付			
	T-20	GRM-5	879	●	●	●	●												LH-50	インターロッキングブロック用			
	T-6	GRM-6	879	●	●	●	●												LH-50	インターロッキングブロック用			
		GXM-6	882		●	●	●													L-25G	細目滑り止め模様付		
	T-2	GQM-2	880				●		●											L-32G	細目滑り止め模様(梨地模様)付		
		GRM-2	879	●	●	●	●													LH-50	インターロッキングブロック用		
	歩行用	GXM-2	882		●	●	●													L-25G	細目滑り止め模様付		
		GK	888	◎	◎	◎	◎			◎	◎									L-※※G	縦目型		
	GF	888		◎	◎	◎			◎											L-※※G	格子型		
	集水樹用	輪荷重5トン	GQC-R5	881								●	●								枠付	細目滑り止め模様(梨地模様)付	
T-20		GRC-S	879									●			●						枠付	インターロッキングブロック用	
		GCA-S	884				●		●	●	●	●			●							枠付	格子型
T-6		GRC-6	879				●				●				●							枠付	インターロッキングブロック用
		GXC-6	882				●				●				●							枠付	細目滑り止め模様付
		GCA-6	884				●		●	●	●	●			●							枠付	格子型
T-2		GQC-2	881									●	●									枠付	細目滑り止め模様(梨地模様)付
		GRC-2	879				●				●				●							枠付	インターロッキングブロック用
		GXC-2	882				●				●				●							枠付	細目滑り止め模様付
		GCD-2	885				●		●	●	●	●			●							枠付	SHASE-S209該当
		GCB	884				●		●	●	●	●			●							枠付	格子型
歩行用		GAC+DK-Z	883				●		●	●	●	●	●		●							枠付	格子型・バスケット付
		GAC	886				●		●	●	●	●	●		●							枠付	格子型
		GA	887			◎	◎		◎	◎	◎	◎	◎	◎	◎	◎	◎	◎	◎	◎	◎	L-※※G	格子型
		GAW	887				◎		◎													L-15G	格子型たて樋用

●：みぞ幅または樹内径
◎：蓋寸法



みぞ蓋

- ボーダー
スリット
- センター
スリット
- スリットみぞ蓋
シリーズ
- バーチカル
スリット
- 現場打側溝用
スリットみぞ蓋
- カラー舗装用
みぞ蓋

**鑄鉄製
みぞ蓋**

- ステンレス製
グレーチング
- スチール製
グレーチング
- プラスチック製
グレーチング

強度基準 — 建物内、建物敷地内、公園敷地内、車道以外で車両の乗り入れる可能性のある場所での使用

空気調和・衛生工学会に準じた強度基準

通行車両			基準・規格	荷重条件	安全荷重	破壊荷重
T荷重	車種	総重量		加重体寸法		
T-20	大形トラック バス	20,000kgf	公益社団法人 空気調和・衛生工学会 SHASE-S 209-2009鑄鉄製マンホールふた 種類 5000K	φ 330mm	50kN	200kN 以上
T-6	4トントラック 普通乗用車 (2001cc以上)	6,000kgf	公益社団法人 空気調和・衛生工学会 SHASE-S 209-2009鑄鉄製マンホールふた 種類 1500K	φ 170mm	15kN	60kN 以上
T-2	小形乗用車 (2000cc以下)	2,000kgf	公益社団法人 空気調和・衛生工学会 SHASE-S 209-2009鑄鉄製マンホールふた 種類 500K	φ 150mm	5kN	20kN 以上

参考数式

$$\text{破壊荷重} > \text{安全荷重} \times 4 = \text{総重量 (総重量=積載重量+車両重量)}$$

車両制限令・公共建築協会に準じた強度基準

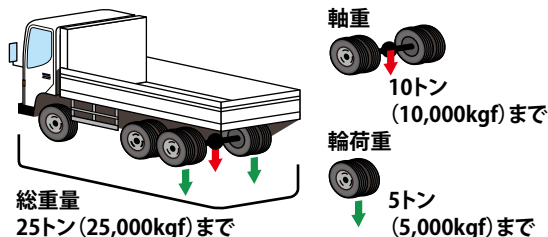
該当機種: GQM・GQC

通行車両		基準・規格	荷重条件		衝撃を考慮した 後輪一輪荷重	破壊荷重
T荷重	総重量		載荷板寸法	衝撃係数		
R5 輪荷重5トン	25,000kgf	車両制限令 第三条 二	200×500mm	0.1	55kN	220kN 以上
T-2	2,000kgf	一般社団法人 公共建築協会 建築材料・設備機材等品質性能評価事業 平成29年版 グレーチングの試験荷重	200×160mm	0.1	8.6kN	35kN 以上

強度: 基準・規格による
車両の総重量: 許容通過車両: 輪荷重 (後輪1輪): タイヤ
接地面積:

R5 25トン (25,000kgf) 車両総重量 25,000kgf 50.0kN (5トン) 200×500 mm

※車両が頻繁に通行する場所や、フォークリフト等の特殊車両が通行する場所には
適しません。



参考数式

$$\text{破壊荷重} > \text{衝撃を考慮した輪重} \times 4 = \text{総重量} \times (1 + \text{衝撃係数}) \times 4$$

道路を走行できる車両の
一輪あたりの最大荷重は
5トンまでです。

みぞ蓋

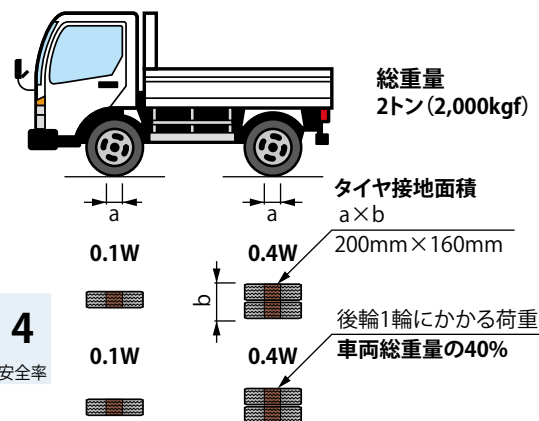
強度: 基準・規格による
車両の総重量: 許容通過車両: 輪荷重 (後輪1輪): タイヤ
接地面積:

T-2 2トン (2,000kgf) 車両総重量 2,000kgf 7.8kN 200×160 mm

※車両が頻繁に通行する場所や、フォークリフト等の特殊車両が通行する場所には
適しません。

参考数式

$$\text{破壊荷重} > \text{衝撃を考慮した輪重} \times 4 = \text{総重量} \times 0.4 \times (1 + \text{衝撃係数}) \times 4$$



後輪1輪荷重について

輪荷重は車両の前輪片側10%、後輪片側40%の割合で荷重がかかるとし、後輪1輪荷重は以下ようになります。

後輪1輪にかかる荷重:

T-2 : W = 2,000kgf × 0.4 = 800kgf = 7.8kN

強度基準 — 駐車場の出入口など、車両が通行する場所での使用（車道の使用には適しません）

公共建築協会に準じた強度基準

該当機種：GCH-B・GCH-C

通行車両		基準・規格	荷重条件		衝撃を考慮した 後輪一輪荷重	破壊荷重
T荷重	総重量		載荷板寸法	衝撃係数		
T-20	20,000kgf	一般社団法人 公共建築協会 建築材料・設備機材等品質性能評価事業 平成29年版グレーチングの試験荷重	200×500mm	0.4	109.8kN	440kN 以上
T-14	14,000kgf		200×500mm	0.4	76.9kN	308kN 以上

強度： 基準・規格による 許容通過車両： 輪荷重 (後輪1輪)： タイヤ 接地面積：

T-20 20トン (20,000kgf) 車両総重量 20,000kgf 78.5kN 200×500mm

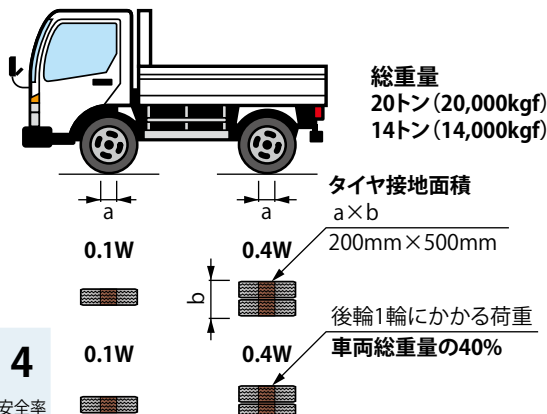
T-14 14トン (14,000kgf) 車両総重量 14,000kgf 54.9kN 200×500mm

※車両が頻繁に通行する場所や、フォークリフト等の特殊車両が通行する場所には適しません。

参考数式

$$\text{破壊荷重} > \text{衝撃を考慮した輪重} \times 4 = \text{総重量} \times 0.4 \times (1 + \text{衝撃係数}) \times 4 \text{ 安全率}$$

(総重量 = 積載重量 + 車両重量)



後輪1輪荷重について

輪荷重は車両の前輪片側10%、後輪片側40%の割合で荷重がかかるとし、後輪1輪荷重は以下のようになります。

後輪1輪にかかる荷重：

T-20 : $W = 20,000\text{kgf} \times 0.4 = 8,000\text{kgf} = 78.5\text{kN}$
 T-14 : $W = 14,000\text{kgf} \times 0.4 = 5,600\text{kgf} = 54.9\text{kN}$

強度基準 — 歩道

道路橋示方書に準じた強度基準

強度	基準・規格	荷重	荷重条件
歩行用	公益社団法人 日本道路協会 道路橋示方書 平成29年7月版 2章 荷重 2. 2. 2 活荷重	5.0kN/m ²	等分布荷重

強度： 基準・規格： 荷重： 荷重条件：

歩行用 公益社団法人 日本道路協会 道路橋示方書 5.0kN/m² 等分布荷重
歩道等の群集荷重



みぞ蓋

- ボーダー スリット
- センター スリット
- バーチカル スリット
- 現場打側溝用 スリットみぞ蓋
- カラー舗装用 みぞ蓋

鑄鉄製 みぞ蓋

ステンレス製
グレーチング

スチール製
グレーチング

プラスチック製
グレーチング

騒音防止型 横断溝用

GCH-B

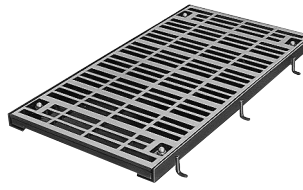
受枠：GL-2



T-20

GCH-C

受枠：GL-3



T-14

部品構成

- ①蓋 材質：FCD500
処理：樹脂系塗装
- ②受枠 材質：SS400
処理：樹脂系塗装
- ③Uナット 材質：S20C
処理：電気亜鉛めっき
- ④座金 材質：SPCC
処理：電気亜鉛めっき
- ⑤ボルト 材質：S20C
処理：電気亜鉛めっき
- ⑥アンカー 材質：SS400
処理：樹脂系塗装

- ルーフドレン
- システムドレン
- フローバルマジンパッチ
- ラインピット
- クリーンピット
- 排水ユニット
- スクリーナー

- フロアルーパー
- スマートスリットスマートラフ
- ステンレス製玄関マット
- 自動ドアガード
- E X ジョイント
- 仕口ダンパー

- 屋上緑化関連製品
- ガーデンエッジ
- ガーデングレート
- 環境配慮関連製品
- 車止め

- 鉄蓋

- みぞ蓋

- 床板用グレーチング

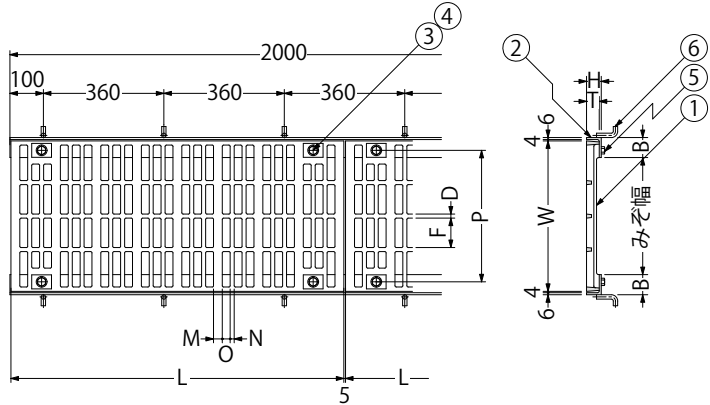
- グリース阻集器

- 床排水金物通気金物

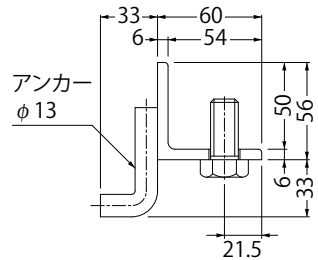
- 上水道用鉄蓋

- 誘導用マーカー

- 資料編

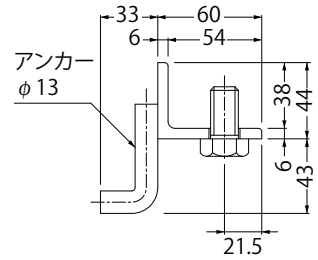


スチール製受枠 **GL-2 (GCH-B用)**



長さ：2000mm 質量：10.6kg/本

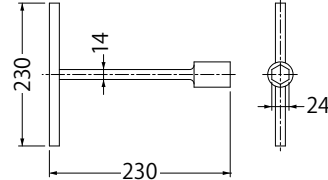
スチール製受枠 **GL-3 (GCH-C用)**



長さ：2000mm 質量：8.4kg/本

別売部品

・T形レンチ 呼び24 (M16用)



材質：スチール製
処理：電気亜鉛めっき

寸法表 [GCH-B]

<単位：mm>

みぞ幅	呼称	W	L	T	B	D	F	M	N	O	P	H
200	13050	300	995	50	60	12	131	26.5	12	23.5	243	56
250	13550	350					93				293	
300	14050	400					108				343	
350	14550	450					88				393	
400	15050	500					113				443	

寸法表 [GCH-C]

<単位：mm>

みぞ幅	呼称	W	L	T	B	D	F	M	N	O	P	H
200	13038	300	995	38	60	12	131	26.5	12	23.5	243	44
250	13538	350					93				293	
300	14038	400					108				343	
350	14538	450					88				393	
400	15038	500					113				443	

質量・破壊荷重・適用荷重

<接触圧子：200×500>

みぞ幅	GCH-B				GCH-C			
	呼称	質量	破壊荷重	適用荷重	呼称	質量	破壊荷重	適用荷重
200	13050	25kg	440kN (44,800kgf) 以上	T-20	13038	21kg	308kN (31,400kgf) 以上	T-14
250	13550	30			13538	24		
300	14050	34			14038	26		
350	14550	40			14538	30		
400	15050	48			15038	36		

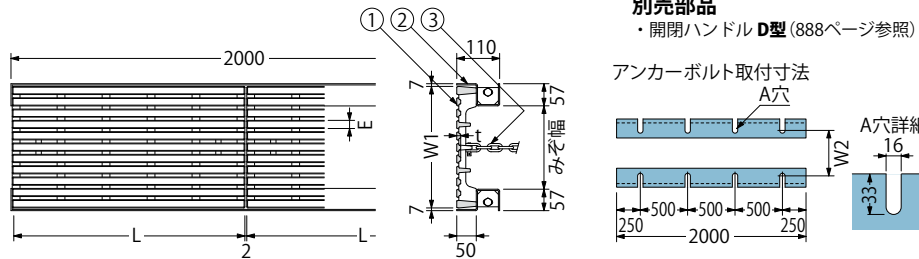
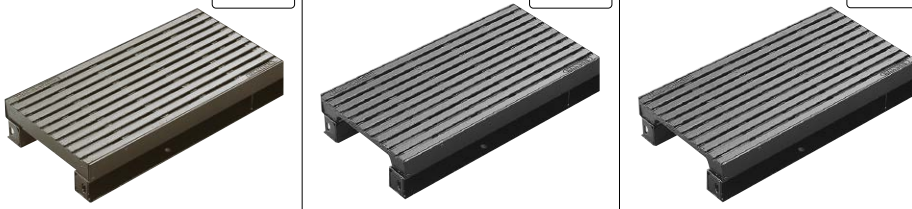
◆設計情報

強度基準は877ページをご覧ください。

鑄鉄製みぞ蓋

インターロッキングブロック用
細目タイプ(すきま10mm/開口8mm)側溝用

GRM-S **T-20** **GRM-6** **T-6** **GRM-2** **T-2**



寸法表

みぞ幅	呼称	W1	L	E	t		W2	鎖
					GRM-S	GRM-6・2		
150	250	250	598	20.7	10	10	214	φ6×300 (両ジャックル付)
200	300	300		20			264	
250	350	350		19.5	314			
300	400	400		21.1	364			

質量・破壊荷重・適用荷重

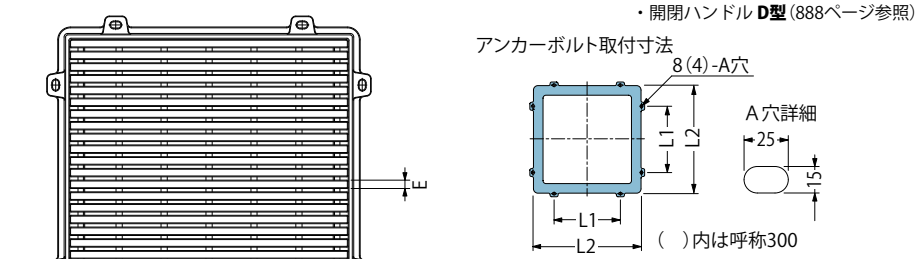
呼称	GRM-S			GRM-6			GRM-2		
	質量	破壊荷重	適用荷重	質量	破壊荷重	適用荷重	質量	破壊荷重	適用荷重
250	18kg	100kN	T-20	13kg	60kN	T-6	13kg	20kN	T-2
300	22	(10,205kgf)以上		16	(6,123kgf)以上		16	(2,041kgf)以上	
350	27	(接触圧子: φ170)		18	(接触圧子: φ170)		18	(接触圧子: φ150)	
400	31	(接触圧子: φ170)		20	(接触圧子: φ170)		20	(接触圧子: φ150)	

インターロッキングブロック用
細目タイプ(すきま10mm/開口8mm)集水枒用 受枠付

GRC-S **T-20** **GRC-6** **T-6** **GRC-2** **T-2**



*呼称 300 は設定しておりません



寸法表 (GRC-S)

呼称	A	B	C	D	E	t	L1	L2	鎖
450	450	524	580	542	20	30	340	586	φ6×500
600	600	672	730	692	20.3	35	450	740	(両ジャックル付)

寸法表 (GRC-6・GRC-2)

呼称	A	B	C	D	E	t	L1	L2	鎖
300	300	377	430	392	19.5	15	—	436	φ6×300(両ジャックル付)
450	450	524	580	542	20	17	340	586	φ6×500
600	600	672	730	692	20.3	20	450	740	(両ジャックル付)

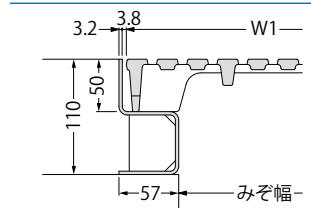
質量・破壊荷重・適用荷重

呼称	GRC-S			GRC-6			GRC-2		
	質量	破壊荷重	適用荷重	質量	破壊荷重	適用荷重	質量	破壊荷重	適用荷重
* 300	—	200kN	T-20	36kg	60kN	T-6	36kg	20kN	T-2
450	71kg	(20,409kgf)		60	(6,123kgf)		60	(2,041kgf)	
600	121	以上		96	以上		96	以上	

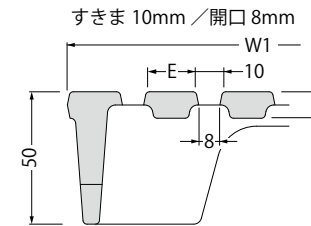
部品構成

- ①蓋 材質: FCD500 (GRM-S・GRM-6) / FC200 (GRM-2)
処理: 樹脂系塗装
- ②受枠 材質: SPHC
処理: 樹脂系塗装
- ③鎖 材質: SWRM
処理: 溶融亜鉛めっき

受枠との納まり 受枠: LH-50



蓋寸法図



◆設計情報

強度基準は 876 ページをご覧ください。
蓋の開口幅は8mmと細く、車椅子やベビーカーなどの通行にも安心です。

◆注文・発注情報

受枠は定尺2000mm。定尺以内の受枠の製作も可能です。発注の際にご指示ください。
盗難防止用の鎖が付属しています。

部品構成

- ①蓋 材質: FCD500 (GRC-S・GRC-6) / FC200 (GRC-2)
処理: 樹脂系塗装
- ②受枠 材質: FC200
処理: 樹脂系塗装
- ③鎖 材質: SWRM
処理: 溶融亜鉛めっき

蓋の詳細については、GRMの蓋寸法図をご参照ください。

受枠のアンカーボルトによる固定は、受枠の変形・破損を防ぐため、手締めで均等に締め込んでください。

◆設計情報

強度基準は 876 ページをご覧ください。
蓋の開口幅は8mmと細く、車椅子やベビーカーなどの通行にも安心です。

◆注文・発注情報

盗難防止用の鎖が付属しています。

みぞ蓋

ボーダースリット

センタースリット

パーチカルスリット

現場打側溝用スリットみぞ蓋

カラー舗装用みぞ蓋

鑄鉄製みぞ蓋

ステンレス製グレーチング

スチール製グレーチング

プラスチック製グレーチング

鑄鉄製みぞ蓋

細目タイプ 滑り止め模様(梨地模様)付
(すきま6mm/開口5mm) 側溝用

GQM-R5

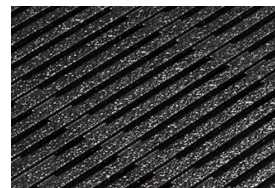
輪荷重
5トン

GQM-2

T-2



滑り止め模様(梨地模様)



- ルーフドレン
- システムドレン
- フローバルチマシソハッチ
- ラインピット
- クリーンピット
- 排水ユニット
- スクリーナー

- フロアルーパー
- スマートソケットスマートラフ
- ステンレス製玄関マット
- 自動ドアガード
- E X ジョイント
- 仕口ダンパー

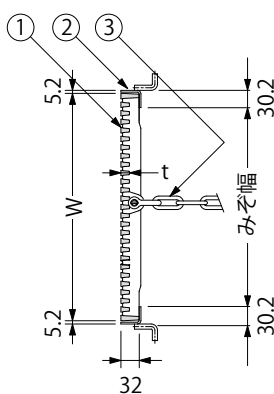
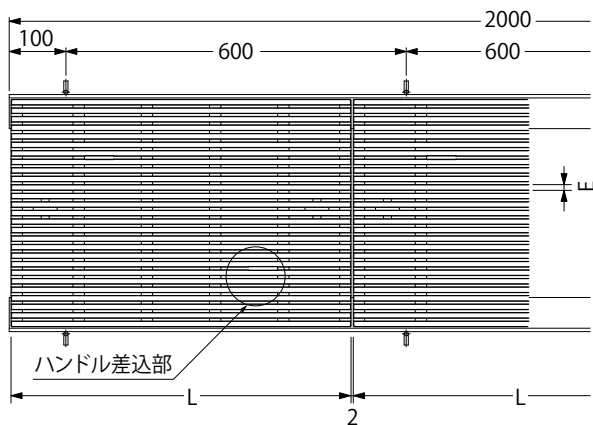
- 屋上緑化関連製品
- ガーデンエッジ
- ガーデングレート

- 環境配慮関連製品
- 車止め
- 鉄蓋

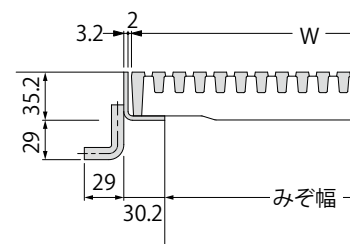
みぞ蓋

- 床板用グレーチング
- グリース阻集器
- 床排水金物通気金物
- 上水道用鉄蓋

- 誘導用マーカー
- 資料編

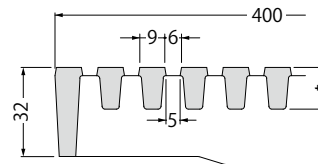


受枠との納まり 受枠:L-32G

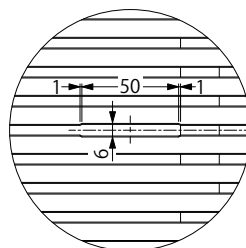


蓋寸法図

すきま 6mm / 開口 5mm



ハンドル差込部詳細図



蓋の開閉を行うための、ハンドル差込用スリットを、蓋本体に2ヶ所設けています。ハンドル差込部は、開口幅6mmとなります。

部品構成

- ①蓋 材質：FCD500 (GQM-R5)
FC200 (GQM-2)
処理：樹脂系塗装
- ②受枠 材質：SPHC
処理：樹脂系塗装
- ③鎖 材質：SWRM
処理：溶融亜鉛めっき

別売部品

・開閉ハンドル E型 (888ページ参照)

寸法表

<単位:mm>

みぞ幅	呼称	W	L	E	t	鎖
300	350	350	598	9	15	φ6×500
350	400	400				

質量・破壊荷重・適用荷重

<接触圧子:200×500 (GQM-R5)、200×160 (GQM-2) >

呼称	GQM-R5			GQM-2		
	質量	破壊荷重	適用荷重	質量	破壊荷重	適用荷重
350	18kg	220kN (22,449kgf)	※輪荷重5トン	18kg	35kN (3,600kgf)	T-2
400	20kg	以上		20kg	以上	

※輪荷重5トンについて

車両制限令では、道路を走行できる車両の、1輪あたりの最大荷重は、5トン(5,000kgf)までと規定されています。1輪荷重5,000kgfまでの車両等の乗り入れが可能です。車道には適しません。

◆設計情報

強度基準は876ページをご覧ください。

滑り止め模様は、鑄物素材の質感を活かした梨地模様です。

蓋の開口幅は5mmと細く、車椅子やベビーカーなどの通行にも安心です。

◆注文・発注情報

受枠は定尺2000mm。定尺以内の受枠の製作も可能です。発注の際にご指示ください。

盗難防止用の鎖が付属しています。

鑄鉄製みぞ蓋

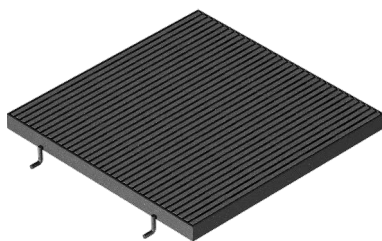
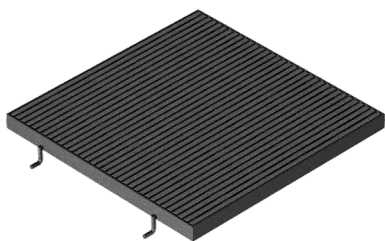
細目タイプ 滑り止め模様(梨地模様)付(すきま6mm/開口5mm)
集水桝用 受枠付

GQC-R5

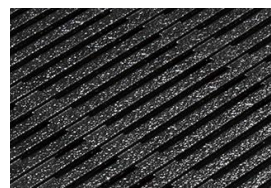
輪荷重
5トン

GQC-2

T-2

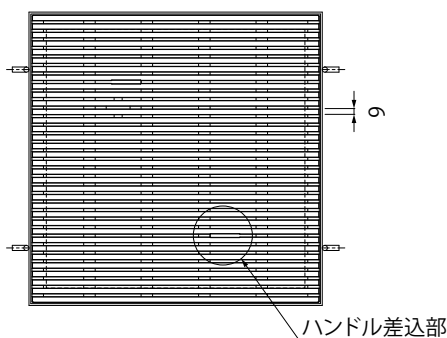


滑り止め模様(梨地模様)

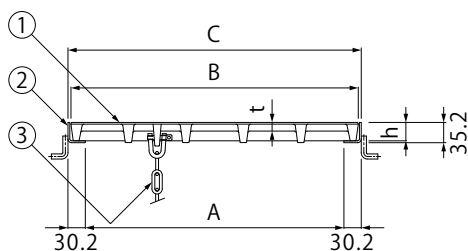


受枠との納まり

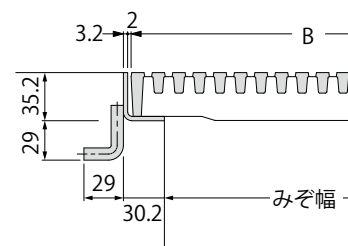
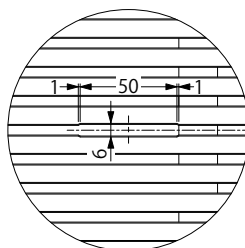
受枠:L-32G



ハンドル差込部

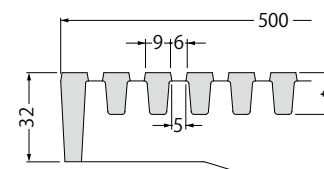


ハンドル差込部詳細図



蓋寸法図

すきま 6mm / 開口 5mm



部品構成

- ①蓋 材質: FCD500 (GQC-R5)
FC200 (GQC-2)
処理: 樹脂系塗装
- ②受枠 材質: SPHC
処理: 樹脂系塗装
- ③鎖 材質: SWRM
処理: 溶融亜鉛めっき

別売部品

・開閉ハンドル E型 (888ページ参照)

蓋の開閉を行うための、ハンドル差込用スリットを、蓋本体に2ヶ所設けています。ハンドル差込部は、開口幅6mmとなります。

寸法表

<単位:mm>

呼称	A	B	C	h	t	鎖
450	450	500	510.4	32	15	φ6×500
500	500	550	560.4			

質量・破壊荷重・適用荷重

<接触圧子: 200×500 (GQC-R5)、200×160 (GQC-2) >

呼称	GQC-R5			GQC-2		
	質量	破壊荷重	適用荷重	質量	破壊荷重	適用荷重
450	23kg	220kN (22,449kgf)	※輪荷重5トン	23kg	35kN (3,600kgf)	T-2
500	30kg	以上		30kg	以上	

※輪荷重5トンについて

車両制限令では、道路を走行できる車両の、1輪あたりの最大荷重は、5トン(5,000kgf)までと規定されています。1輪荷重5,000kgfまでの車両等の乗り入れが可能です。車道には適しません。

◆設計情報

強度基準は876ページをご覧ください。

滑り止め模様は、鑄物素材の質感を活かした梨地模様です。

蓋の開口幅は5mmと細く、車椅子やベビーカーなどの通行にも安心です。

◆注文・発注情報

盗難防止用の鎖が付属しています。

みぞ蓋

- ボーダー
スリット
- センター
スリット
- バーチカル
スリット
- 現場打側溝用
スリットみぞ蓋
- カラー舗装用
みぞ蓋

鑄鉄製
みぞ蓋

ステンレス製
グレーチング

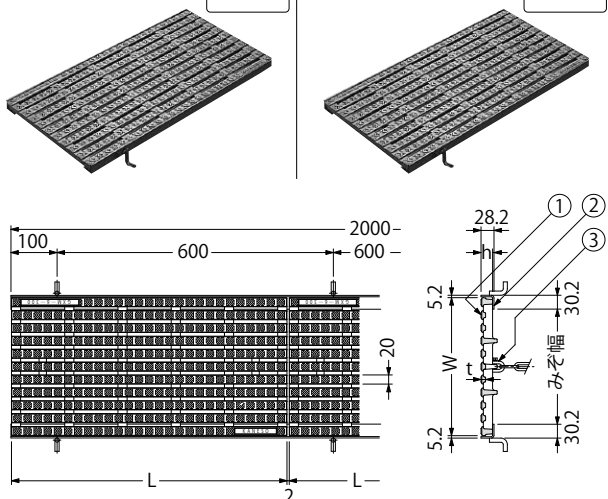
スチール製
グレーチング

プラスチック製
グレーチング

鑄鉄製みぞ蓋

細目タイプ 滑り止め模様付(すきま10mm/開口8mm)
側溝用

GXM-6 T-6 **GXM-2** T-2



寸法表

<単位:mm>

みぞ幅	呼称	W	L	h	t	鎖
200	250	250	598	25	10	φ6×300 (両ジャックル付)
250	300	300				
300	350	350				

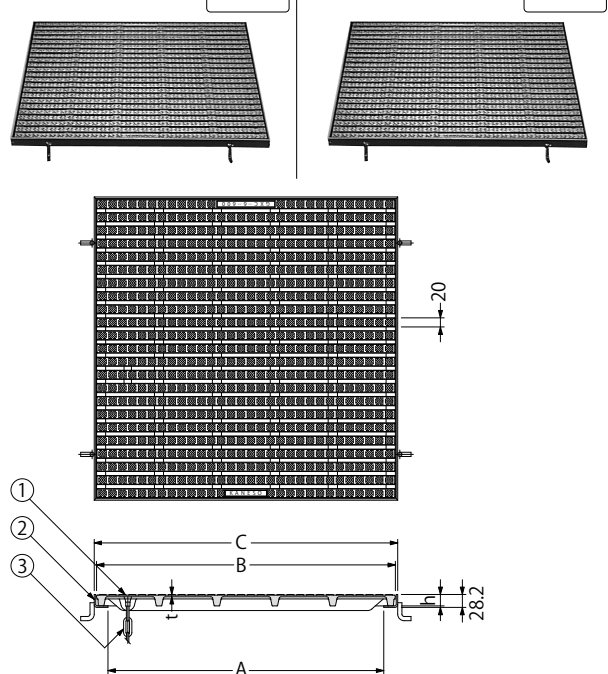
質量・破壊荷重・適用荷重

<接触圧子: φ170 (GXM-6)、φ150 (GXM-2)>

呼称	GXM-6			GXM-2		
	質量	破壊荷重	適用荷重	質量	破壊荷重	適用荷重
250	11kg	60kN	T-6	11kg	20kN	T-2
300	13	(6,123kgf)		13	(2,041kgf)	
350	15	以上		15	以上	

細目タイプ 滑り止め模様付(すきま10mm/開口8mm)
集水桝用 受枠付

GXC-6 T-6 **GXC-2** T-2



寸法表

<単位:mm>

呼称	A	B	C	h	t	鎖B型
300	300	350	360.4	25	10	φ6×300
450	450	500	510.4			
600	600	650	660.4			

質量・破壊荷重・適用荷重

<接触圧子: φ170 (GXC-6)、φ150 (GXC-2)>

呼称	GXC-6			GXC-2		
	質量	破壊荷重	適用荷重	質量	破壊荷重	適用荷重
300	11kg	60kN	T-6	11kg	20kN	T-2
450	20	(6,123kgf)		20	(2,041kgf)	
600	31	以上		31	以上	

部品構成

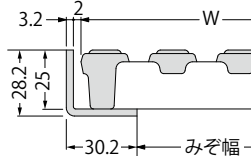
- ①蓋 材質: FCD500 (GXM-6)
FC200 (GXM-2)
処理: 樹脂系塗装
- ②受枠 材質: SPHC
処理: 樹脂系塗装
- ③鎖 材質: SWRM
処理: 溶融亜鉛めっき

別売部品

・開閉ハンドル **D型** (888ページ参照)

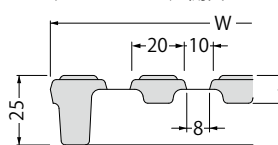
受枠との納まり

受枠: **L-25G**



蓋寸法図

すきま 10mm / 開口 8mm



◆設計情報

強度基準は876ページをご覧ください。

◆注文・発注情報

受枠は定尺2000mm。定尺以内の受枠の製作も可能です。発注の際にご指示ください。

盗難防止用の鎖が付属しています。

- ルーフドレン
- システムドレン
- フアールチマシンハッチ
- ラインピット
- クリーンピット
- 排水ユニット
- スクリーナー
- フロアルーバー
- スマートスリットスマートラフ
- ステンレス製玄関マット
- 自動ドアガード
- E X ジョイント
- 仕口ダンパー
- 屋上緑化関連製品
- ガーデンエッジ
- ガーデングレート
- 環境配慮関連製品
- 車止め
- 鉄蓋
- みぞ蓋
- 床板用グレーチング
- グリス阻集器
- 床排水金物 通気金物
- 上水道用鉄蓋
- 誘導用マーカー
- 資料編

バスケット付 格子型 集水柵用

落葉助っ人

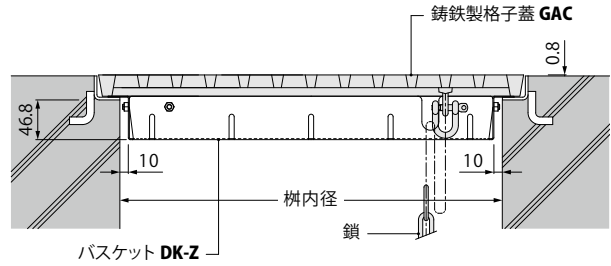
格子蓋
GAC

バスケット
DK-Z

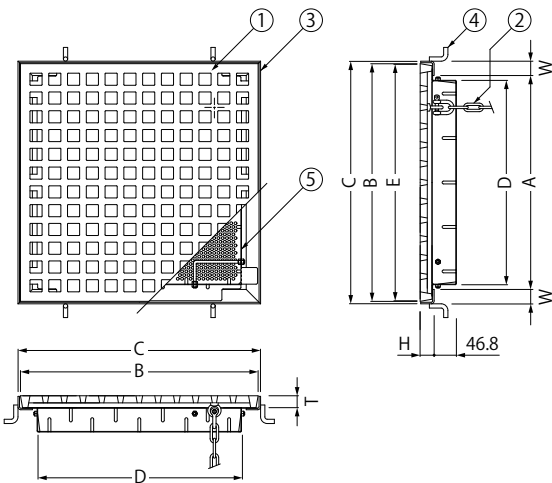
仕様変更



バスケット付 集水柵用 鑄鉄製格子蓋 納まり図



- 鑄鉄製格子蓋とバスケット、受枠で構成された集水柵用です。
- バスケットにより、格子蓋のすきまから集水柵内へ、落葉やゴミが落下するのを防ぎます。
- 底板部にはφ6の開孔を、側面部にはオーバーフロー対策用に長穴を設けており、ゴミが堆積しても雨水が溢れにくい構造です。
- バスケットは清掃、管理作業の際に、容易に持ち上げることができる把手付です。
- バスケットは耐久性、耐食性に優れたSGMCC（溶融亜鉛-アルミニウム-マグネシウム合金めっき鋼板）製です。
- バスケットは無溶接です。



部品構成

- | | | |
|--------|----------|------------|
| ①蓋 | 材質：FC200 | 処理：樹脂系塗装 |
| ②鎖 | 材質：SWRM | 処理：溶融亜鉛めっき |
| ③受枠 | 材質：SPHC | 処理：樹脂系塗装 |
| ④アンカー | 材質：SS400 | 処理：樹脂系塗装 |
| ⑤バスケット | 材質：SGMCC | |

落葉助っ人

「落葉」を集める「バスケット」が付属し、メンテナンス時の「助っ人」となることから「落葉助っ人」と名付けました。集水柵の清掃、管理作業の軽減に貢献します。

寸法表

<単位:mm>

格子蓋 製品符号	A	B	C	H	W	T	質量	鎖B型	バスケット											
									製品符号	寸法		質量								
									E	D										
GAC 3320	300	350	360.4	23.2	30.2	20	7.9kg	φ6×300	DK-300-Z	348	280	0.9kg								
GAC 3325				28.2		25	8.1													
GAC 3320A	350	400	410.4	23.2		20	10.1													
GAC 3325A				28.2		25	10.5													
GAC 4420	400	450	460.4	23.2		20	14.6						φ6×500	DK-400-Z	448	380	1.4			
GAC 4425				28.2		25	15.0													
GAC 4420A	450	500	510.4	23.2		20	17.7	DK-450-Z	498	430	1.5									
GAC 4425A				28.2		25	18.5													
GAC 5520	500	550	560.4	23.2		20	20.1					DK-500-Z						548	480	1.8
GAC 5525				28.2		25	20.9													
GAC 5520A	550	600	610.4	23.2		20	23.4						DK-550-Z	598	530	2.1				
GAC 5525A				28.2		25	24.0													
GAC 6620	600	650	660.4	23.2	20	36.2	DK-600-Z	648	580	2.7										

◆設計情報

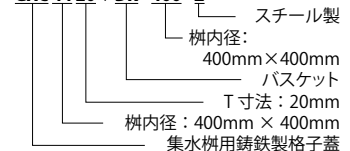
バスケットの排水機能維持のため、定期的な掃除を行ってください。バスケットをセットした際に、格子蓋が受枠の上面より0.8mm高くなります。

GACの強度基準は877ページをご覧ください。

◆注文・発注情報

ご注文は下記要領でご指示ください。

GAC 44 20 + DK - 400 - Z



盗難防止用の鎖が付属しています。

みぞ蓋

- ボーダー スリット
- センター スリット
- パーチカル スリット
- 現場打側溝用 スリットみぞ蓋
- カラー舗装用 みぞ蓋

鑄鉄製 みぞ蓋

- ステンレス製 グレーチング
- スチール製 グレーチング
- プラスチック製 グレーチング

格子型 集水用 受枠付

GCA-S

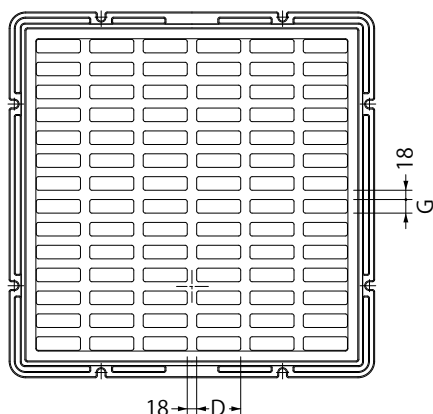
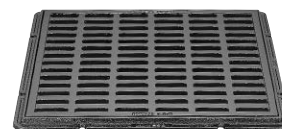
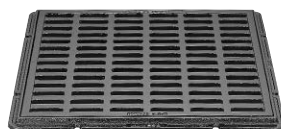
T-20

GCA-6

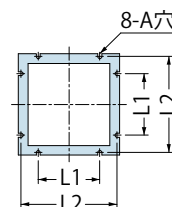
T-6

GCB

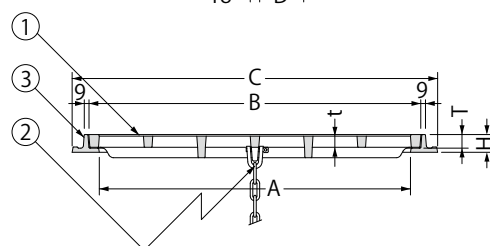
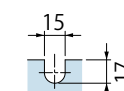
T-2



アンカーボルト取付寸法



A穴詳細



部品構成

- ①蓋 材質：FCD500 (GCA-S・GCA-6)
FC200 (GCB)
処理：樹脂系塗装
- ②鎖 材質：SWRM
処理：溶融亜鉛めっき
- ③受枠 材質：FC200
処理：樹脂系塗装

寸法表

<単位:mm>

呼称	A	B	C	D	G	H		T		t		L1	L2	鎖B型
						GCA-S	GCA-6・GCB	GCA-S	GCA-6・GCB	GCA-S	GCA-6・GCB			
300	300	340	405	86.7	26.9	34	24	25	15	15	10	200	385	φ6×300
350	350	390	455	74	28					16		225	435	
400	400	440	505	86.4	28.4					18		250	485	
450	450	490	555	75.6	28.8					19	275	535		
500	500	540	605	85.6	25.2					20	300	585		
600	600	640	705	85	26.1	27	16.5	22	13	350	685	φ6×500		

質量・破壊荷重・適用荷重

<接触圧子: φ330 (GCA-S)、φ170 (GCA-6)、φ150 (GCB) >

呼称	GCA-S			GCA-6			GCB			
	質量	破壊荷重	適用荷重	質量	破壊荷重	適用荷重	質量	破壊荷重	適用荷重	
300	17kg	100kN (φ170)	T-20	14kg	60kN (6,123kgf) 以上	T-6	14kg	20kN (2,041kgf) 以上	T-2	
350	18			17						17
400	21	200kN (20,409kgf) 以上		20						20
450	28			23						23
500	33			30						30
600	50			36						36

受枠のアンカーボルトによる固定は、受枠の変形・破損を防ぐため、手締めで均等に締め込んでください。

◆設計情報

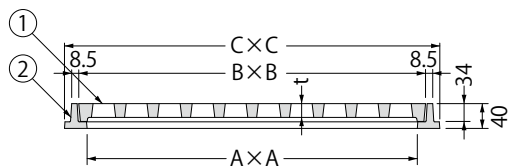
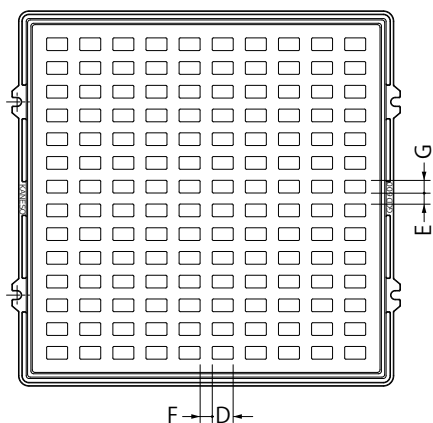
強度基準は876ページをご覧ください。
有効開口部面積は、蓋面積の60%以上です。

◆注文・発注情報

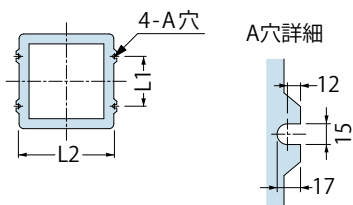
盗難防止用の鎖が付属しています。

格子型 集水柵用 受枠付

GCD-2



アンカーボルト取付寸法



部品構成

- ①蓋 材質：FC200
処理：樹脂系塗装
- ②受枠 材質：FC200
処理：樹脂系塗装

規格対照表

規格名称	記号	呼称(サイズ)
公共建築工事標準仕様書 (建築工事編) 平成31年版	21.2.1(5)	300,350,400, 450,500,600
鑄鉄製マンホールふた SHASE-S209-2009	500K	300,350,400, 450,500,600

寸法表

<単位:mm>

呼称	A	B	C	D	E	F	G	t	L1	L2
300	300	330	380	35	14	14	19	12	200	385
350	350	380	430	34	16	16			225	435
400	400	430	480	32.5	17.5	18			250	485
450	450	480	530	36.5	20	20	21	275	535	
500	500	530	580	35		21	22	300	585	
600	600	630	680	38		22	23	350	685	

質量・破壊荷重・適用荷重

呼称	質量	破壊荷重	適用荷重
300	14.8kg	20kN (2,041kgf)以上 (接触圧子：φ150)	T-2
350	18.3		
400	22.4		
450	26.5		
500	33.3		
600	43.6		

受枠のアンカーボルトによる固定は、受枠の変形・破損を防ぐため、手締めで均等に締め込んでください。

◆設計情報

強度基準は876ページをご覧ください。

◆注文・発注情報

標準品は盗難防止用鎖が付属しません。鎖が必要な場合は「鎖付」とご指示ください。

みぞ蓋

- ボーダー
スリット
- センター
スリット
- バーチカル
スリット
- 現場打側溝用
スリットみぞ蓋
- カラー舗装用
みぞ蓋

鑄鉄製 みぞ蓋

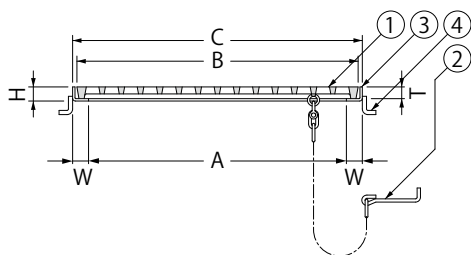
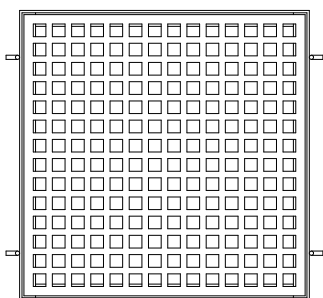
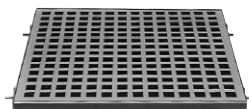
ステンレス製
グレーチング

スチール製
グレーチング

プラスチック製
グレーチング

格子型 集水柵用 受枠付

GAC



部品構成

- ①蓋 材質：FC200
処理：樹脂系塗装
- ②鎖 材質：SWRM
処理：溶融亜鉛めっき
- ③受枠 材質：SPHC
処理：樹脂系塗装
- ④アンカー 材質：SS400
処理：樹脂系塗装

寸法表

<単位:mm>

呼称	A	B	C	H	W	T	質量	鎖B型
3320	300	350	360.4	23.2	30.2	20	7.9kg	φ6×300
3325				28.2		25	8.1	
3320A	350	400	410.4	23.2		20	10.1	φ6×500
3325A				28.2		25	10.5	
4420	400	450	460.4	23.2		20	14.6	
4425				28.2		25	15.0	
4420A	450	500	510.4	23.2		20	17.7	
4425A				28.2		25	18.5	
5520	500	550	560.4	23.2		20	20.1	
5525				28.2		25	20.9	
5520A	550	600	610.4	23.2	20	23.4		
5525A				28.2	25	24.0		
6620	600	650	660.4	23.2	20	36.2		

規格対照表

規格名称	記号	呼称(サイズ)
造園施設標準設計図集 (都市再生機構)	RM-C	5520
	RM-D	3320A
	RM-CT	5520
	RM-DT	3320A

◆設計情報

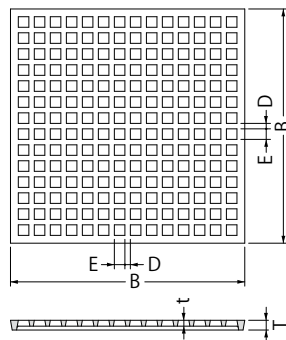
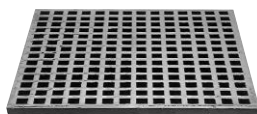
強度基準は877ページをご覧ください。

◆注文・発注情報

盗難防止用の鎖が付属しています。

格子型 集水用

GA



部品構成
材質：FC200
処理：樹脂系塗装

寸法表

<単位:mm>

呼称	B	T	t	D	E	質量
250角×15	250	15	12	14	23.3	3.6kg
300角×15	300	15			25.1	5.0
300角×20		20			25.1	5.2
350角×15	350	15			26.5	6.0
350角×20		20			26.5	6.1
350角×25		25			26.5	6.1
400角×15	400	15			27.5	7.5
400角×20		20			27.5	8.0
400角×25		25			27.5	8.2
450角×15	450	15			28.5	12.1
450角×20		20	28.5	12.3		
450角×25		25	28.5	12.4		
500角×20	500	20	25.5	15.1		
500角×25		25	25.5	15.7		
550角×20	550	20	26.3	17.3		
550角×25		25	26.3	17.8		
600角×20	600	20	27	20.3		
600角×25		25	27	20.6		
650角×20	650	20	25	32.8		
700角×25	700	25	25.7	43.0		
800角×25	800	25	26.7	48.8		
900角×25	900	25	25.7	64.0		
1000角×25	1000	25	26.5	88.1		

◆設計情報

強度基準は877ページをご覧ください。

◆注文・発注情報

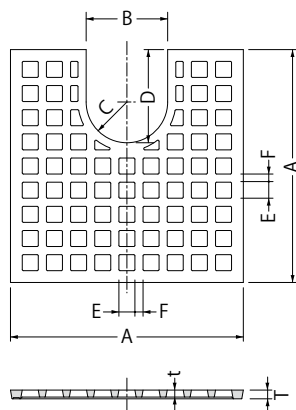
GAの呼称450角×20、500角×20、550角×20、600角×20はFCD500製のT-2仕様を用意しております。ご注文の際は、下記要領でご指示ください。

<例>GA-D-450角×20

蓋のかりしろが25mmのスチール製受枠L※※Gが用意されています。(888ページ参照)

鑄鉄製 格子型 集水用 たて樋用

GAW



部品構成
材質：FC200
処理：樹脂系塗装

寸法表

<単位:mm>

呼称	A	B	C	D	E	F	T	t	質量
320角×15	320	140	R70	160	27.5	14	15	12	2.5kg
400角×15	400								3.8

◆設計情報

強度基準は877ページをご覧ください。

みぞ蓋

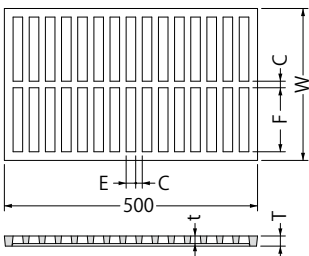
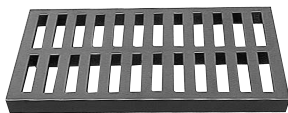
- ボーダー スリット
- センター スリット
- スリットみぞ蓋
- バーチカル スリット
- 現場打側溝用 スリットみぞ蓋
- カラー舗装用 みぞ蓋

鑄鉄製 みぞ蓋

- ステンレス製 グレーチング
- スチール製 グレーチング

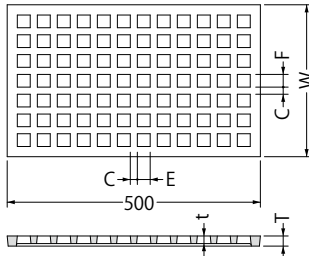
プラスチック製 グレーチング

GK



歩行用

GF



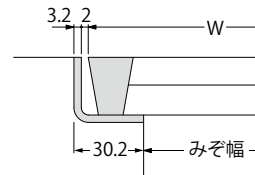
歩行用

部品構成

材質：FC200
処理：樹脂系塗装

受枠との納まり

受枠：L※※G



寸法表〔GK〕

<単位:mm>

みぞ幅	呼称	W	T	t	C	E	F	中さん本数	質量
100	150×500×15	150	15	7	12	18	117	—	2.7kg
	150×500×20		20		13	19	115		3.5
150	200×500×15	200	15	9	12	18	77.5	1	4.3
	200×500×20		20		13	19	76.5		4.8
	200×500×25		25		14	20	74		5.0
	250×500×15		15		12	18	102.5		5.8
200	250×500×20	250	20	12	13	19	101	1	6.0
	250×500×25		25		14	20	98.5		6.2
	300×500×15		15		12	18	127.5		7.7
250	300×500×20	300	20	15	13	19	126	1	8.5
	300×500×25		25		14	20	123.5		8.7
	350×500×15		15		12	18	97		9.1
300	350×500×20	350	20	15	13	19	97	2	9.6
	350×500×25		25		14	20	94		10.1
	400×500×20		20		16	20.5	110	2	11.7
	400×500×25		25		16	20.5	110		11.7

寸法表〔GF〕

<単位:mm>

みぞ幅	呼称	W	T	t	C	E	F	質量
150	200×500×15	200	15	10	14	25.5	20.8	5.2kg
	200×500×20		20					5.3
	200×500×25		25					5.5
200	250×500×15	250	15	15	14	25.5	23.3	6.1
	250×500×20		20					6.5
	250×500×25		25					6.8
250	300×500×15	300	15	15	14	25.5	25.1	9.3
	300×500×20		20					9.4
	300×500×25		25					9.5
300	350×500×15	350	15	15	14	25.5	26.5	10.4
	350×500×20		20					10.5
	350×500×25		25					10.6
	350×500×25		25					10.6

◆設計情報

強度基準は877ページをご覧ください。

連続で設置する場合、蓋と蓋の間に2mmのすきまを確保してください。

◆注文・発注情報

厨房用排水ビット蓋としては、クリーンビットGW-15(329ページ参照)をご使用ください。

蓋のかりしろが25mmのスチール製受枠L※※Gが用意されています。(下記参照)

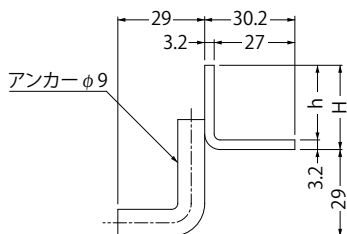
〔GK〕

受注生産品として、T-2仕様のFCD500製も製作いたします。ご注文の際は、下記要領をご指示ください。

<例> GK-D-150×500×15

スチール製受枠

L-15G、L-20G、L-25G (GXM、GA、GAW、GF、GK用)
L-32G (GQM用)



材質：SPHC
処理：樹脂系塗装

長さ：2000mm

寸法表〔L※※G〕

<単位:mm>

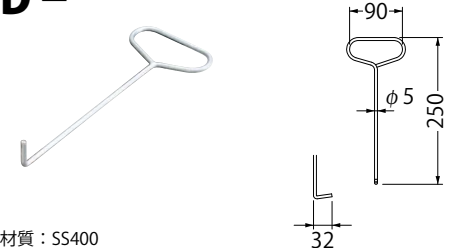
製品符号	h	H	質量(kg/本)
L-15G	15	18.2	2.4
L-20G	20	23.2	2.7
L-25G	25	28.2	3.1
L-32G	32	35.2	3.5

◆注文・発注情報

受枠の正確な寸法出しが行える「幅決めプレート付」を用意しています。ご注文時に「幅決めプレート付」とご指示ください。

開閉ハンドル

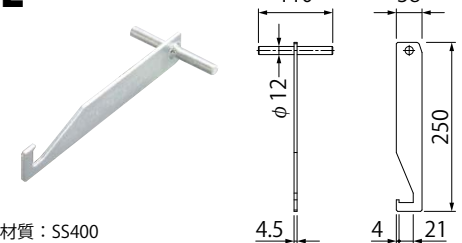
D型 開閉ハンドル



適合機種
GRM、GRC、GXM、GXC

材質：SS400
処理：電気亜鉛めっき

E型 開閉ハンドル



適合機種
GQM、GQC

材質：SS400
処理：電気亜鉛めっき