

22

グリース阻集器



特徴	1042
選択基準	1043
機能別分類表	1044
阻集性能について	1045
側溝式床吊型	1046
排水柵・会所柵	1047
パイプ式埋設型	1048
大形グリース阻集器	1049
耐火型グリース阻集器	1050
オイル阻集器	1052
メンテナンスについて	1053
バスケット寸法	1053
施工上のポイント	1054

快適な厨房環境を生むグリース阻集器です

信頼のおける厨房設計に。確実な施工ができるように。
そして、メンテナンスがしやすいように。
さまざまな意見を取り入れながら、
独自のノウハウを駆使して生まれたカネソウのグリース阻集器です。
清潔で快適な衛生環境づくりに貢献する自信の逸品です。

- ルーフドレン 
- システムドレン 
- 70〜100cm マシンハッチ 
- ラインピット 
- クリーンピット 
- 排水ユニット 
- スクリーナー 
- フロアルーバー 
- スマートソケット スマートソケット 
- ステンレス製玄関マット 
- 自動ドアガード 
- EXジョイント 
- 仕口ダンパー 
- 屋上緑化関連製品 
- ガーデンエッジ 
- ガーデングレート 
- 環境配慮関連製品 
- 車止め 
- 鉄蓋 
- みぞ蓋 
- 床板用グレーチング 
- グリース阻集器 
- 床排水金物 通気金物 
- 上水道用鉄蓋 
- 誘導用マーカー 
- 資料編 

容易

蓋を外せば点検がスムーズに行えます

ステンレス製落し込み把手付の点検口蓋です。蓋はスチール製鋼板が標準品。錆に強いエポキシ樹脂コーティングを施しています。(樹脂タイル貼物用化粧蓋は受注生産品)



抜群

阻集効果に優れたスライド式遮蔽板

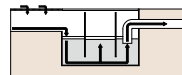
遮蔽板は清掃しやすいスライド式を採用。槽内の部品はトラップを除き、すべて取り外しが可能なので内部点検も容易。トラップ構造により外部からの臭気・有毒ガスを遮断します。



実証

自然浮上分離を活かした高品質設計

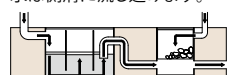
水と油の比重の違いから油脂分を分離させる「自然浮上分離」の原理を活かした設計構造。遮蔽板の間隔も実験値に基づいて、最も乱流が起きにくい位置に設定しています。



厨房床面に大量の水を流す厨房に適した側溝流入タイプ。排水は側溝に流し込みます。

信頼度の高さを誇るカネソウ・グリース阻集器

カネソウのグリース阻集器は、日本阻集器工業会認定品として6機種が該当しています。



排水系統の要所に排水樹・会所枋を設け、パイプで結ぶパイプ流入タイプ。屋外設置に最適。

頑丈

耐久性・耐食性抜群のステンレス

抜群の耐久性・耐食性を誇るオーステナイト系ステンレス(SUS304)を採用。漏水を生じさせない設計構造が自慢です。



KSGT-1000Lシリーズ

強固

扱いやすい、長持ちするバスケット

アングルとパンチングメタルを組み合わせたバスケット。材質にはSUS304を採用し、長期使用に耐えられる強固さを備えています。バスケットに把手を設け、残渣処理などメンテナンスの際に重宝します。



安心

排水管接続まわりにも、きめ細かな配慮

排水管接続まわりにも耐火材料(けい酸カルシウム板)で耐火被覆を施しています。

※耐火被覆の作業は、現場施工となります。



不燃

耐火材料の被覆で信頼性向上

耐火材(けい酸カルシウム板)で被覆した一体構造で、施工が簡単に行える耐火型のグリース阻集器です。耐火材の厚さ45mm、耐火材はステンレスフレームにより、本体に固定されています。

安全性・信頼性の高いカネソウ製品です

耐火型グリース阻集器は、国土交通大臣の認定を取得しています。

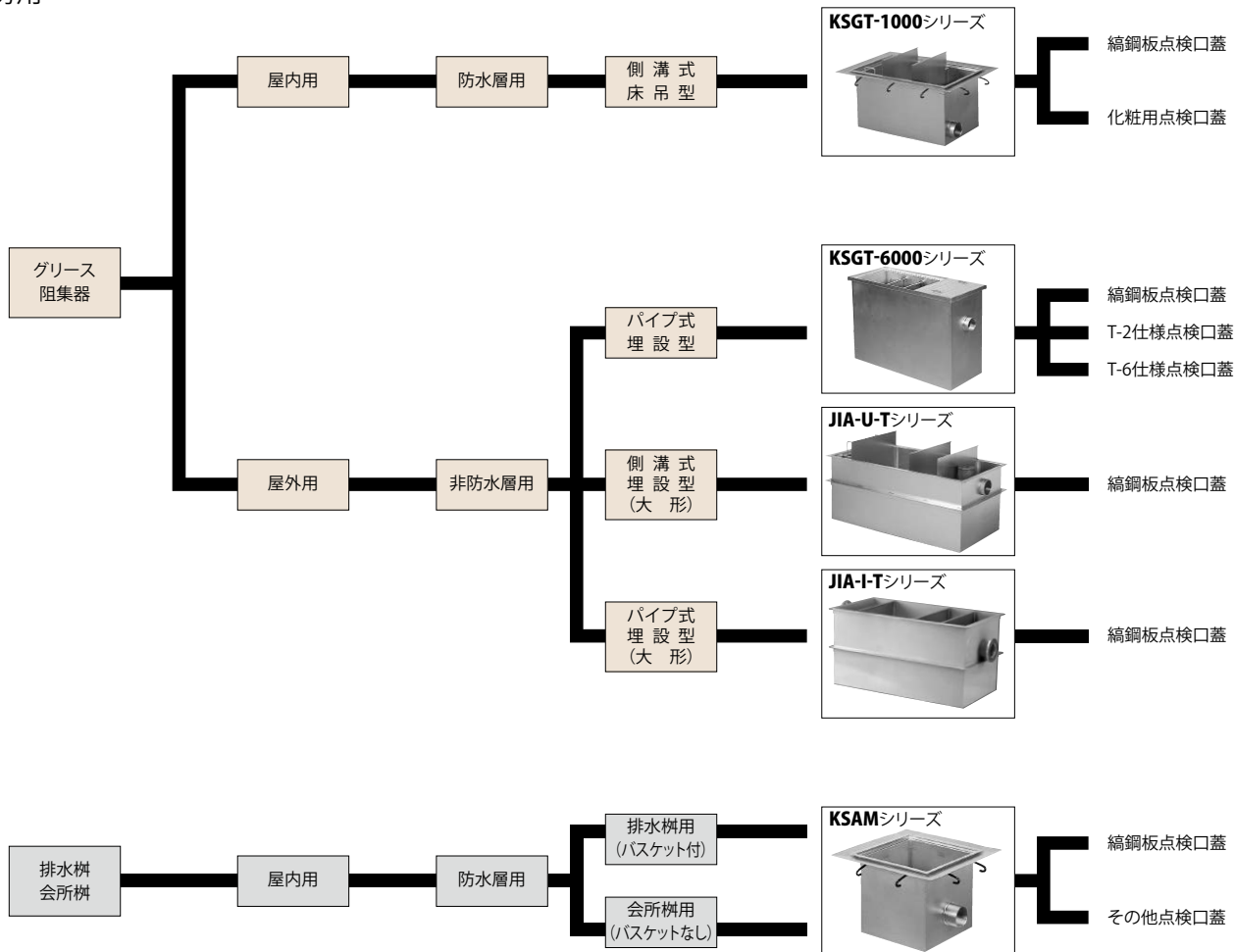
KSGT-1000 シリーズ

カネソウでは、耐火型阻集器のほかに厨房および医療施設、ガソリンスタンド等で使用できる各種阻集器をラインナップしています。

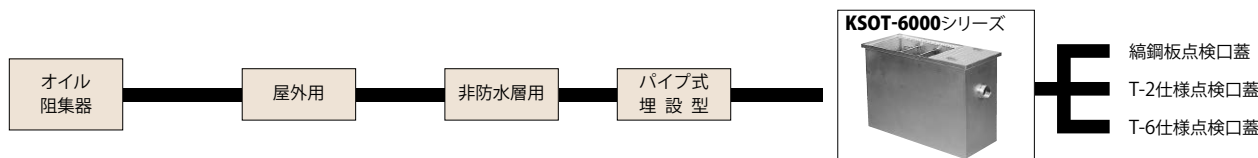


選択基準

厨房用

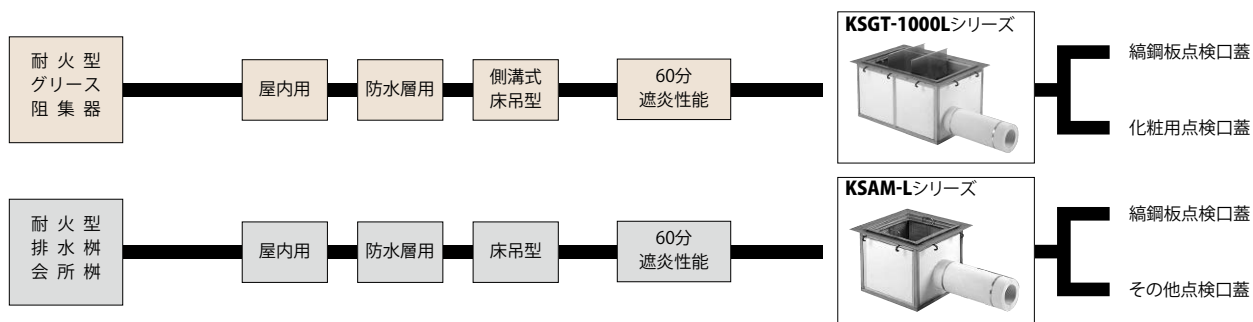


駐車場・洗車場・給油所用



グリース阻集器

厨房用 耐火型



機能別分類表

シリーズ名	型式	製品符号	呼称	日本阻集器工業会認定品	防水層用	非防水層用	側溝式	パイプ式	点検口蓋			槽数	容量 (ℓ)	許容流入流量 (ℓ/分)	ペリジ	備考
									本体材質	編銅板製	化粧用					
KSGT-1000シリーズ	側溝式床吊型	KSGT	1200		●		●	●	●	▲		2	73	54.8	1046	
			1300	●	●		●	●	▲		3	94	70.5			
			1400	●	●		●	●	▲		3	137	102.8			
			1600	●	●		●	●	▲		3	173	129.8			
KSGT-6000シリーズ	パイプ式埋設型	KSGT	5800			●	●	●	●	▲	2	76	57.0	1048		
			5900			●	●	●	●	▲	3	98	73.5			
			6000			●	●	●	●	▲	3	144	108.0			
			6010			●	●	●	●	▲	3	170	127.5			
			6020			●	●	●	●	▲	4	204	153.0			
			6030			●	●	●	●	▲	4	246	184.5			
			6100			●	●	●	●	▲	5	290	217.5			
JIAシリーズ	側溝式埋設型	JIA	U-500T-KG			●	●	●	●		4	500	375.0	1049		
			U-800T-KG			●	●	●	●		4	800	600.0			
			U-1000T-KG			●	●	●	●		4	1000	750.0			
	パイプ式埋設型		I-500T-KG			●	●	●	●		4	500	375.0			
			I-800T-KG			●	●	●	●		4	800	600.0			
			I-1000T-KG			●	●	●	●		4	1000	750.0			
KSAMシリーズ	床吊型 排水柵・会所柵	KSAM-1 KSAM-1B	300		●		●	●	●	▲				1047	点検口蓋は、 その他各種 対応可能。	
			450		●		●	●	●	▲						
			600		●		●	●	●	▲						
KSOT-6000シリーズ	パイプ式埋設型 オイル阻集器	KSOT	5800			●	●	●	●	▲	2	76	57.0	1052		
			5900			●	●	●	●	▲	3	98	73.5			
			6000			●	●	●	●	▲	3	144	108.0			
			6010			●	●	●	●	▲	3	170	127.5			
			6020			●	●	●	●	▲	4	204	153.0			
			6030			●	●	●	●	▲	4	246	184.5			
			6100			●	●	●	●	▲	5	290	217.5			
KSGT-1000Lシリーズ	耐火型 側溝式床吊型	KSGT	1200L		●		●	●	●	▲	2	73	54.8	1050		
			1300L	●	●		●	●	▲	3	94	70.5				
			1400L	●	●		●	●	▲	3	137	102.8				
			1600L	●	●		●	●	▲	3	173	129.8				
KSAM-Lシリーズ	耐火型 床吊型 排水柵・会所柵	KSAM-1 KSAM-1B	300L		●		●	●	●	▲				1051	点検口蓋は、 その他各種 対応可能。	
			450L		●		●	●	●	▲						
			600L		●		●	●	●	▲						

▲：受注生産品

- ルーフドレン 
- システムドレン 
- フローハッチ
マシハッチ 
- ラインピット 
- クリーンピット 
- 排水ユニット 
- スクリーナー 
- フロア
ルーバー 
- スマートスリット
スマートラフ 
- ステンレス製
玄関マット 
- 自動ドア
ガード 
- EX
ジョイント 
- 仕口
ダンパー 
- 屋上緑化
関連製品 
- ガーデン
エッジ 
- ガーデン
グレート 
- 環境配慮
関連製品 
- 車止め 
- 鉄蓋 
- みぞ蓋 
- 床板用
グレーチング 
- グリース
阻集器 
- 床排水金物
通気金物 
- 上水道用
鉄蓋 
- 誘導用
マーカー 
- 資料編 

阻集性能について

高い阻集効率を得るために

分離槽内の油脂分を含んだ排水は、図1に示すような経路で流れます。そして、油脂分は第1槽、第2槽で水と分離して浮上します。しかし、この隔板の状態で流入水量が多ければ、油脂分は分離する時間のないまま第3槽まで運ばれて、流出管より流出してしまいます。そこで、図2に示すように、2枚の隔板の間にもう1枚隔板を取り付けると、油脂分を含んだ排水は図のような経路をたどり、第3槽へ直接流れ込むことなく油脂分の流出を遥かに少なくすることができます。

表-1は、隔板を2~4枚設置した場合の阻集率データです。

図1 遮蔽板を2枚設置した場合

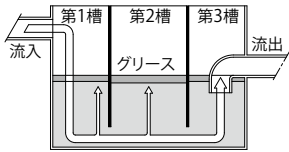


図2 遮蔽板を3枚設置した場合

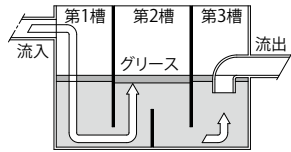


表1 隔板の効率と貯溜時間の関係

貯溜時間 (min)	3	2	1	0.67
まったく除いた場合	95%	—	—	—
1	98%以上	95%	90%	—
2	98%以上	98%	95%	90%
3	98%以上	98%以上	95%以上	90%以上
4	98%以上	98%以上	95%以上	90%以上

阻集器の容量選定

グリース阻集器の容量選定基準は、SHASE-S 217 (グリース阻集器) によって定められています。SHASE-S 217に基づいて表示された許容流入流量および阻集グリース量・たい積残量を算出し、その値を超える阻集器が、各厨房に該当する最適容量の阻集器であると規定されています。

※各機種の許容流入流量および阻集グリース量は、各寸法図に記載してあります。

阻集効率の基準

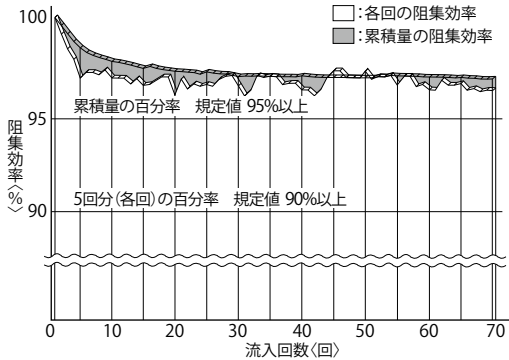
グリース阻集器の阻集性能は、空調衛生学会規格 (SHASE-S 217) で定められた性能試験方法と性能表示に基づいています。ここでは、SHASE-S 217が定める試験方法に従い、実際に行った社内試験結果を報告。判定基準を遥かに上回る優れた阻集効率を実証され、カネソウの阻集器が信頼性の高い製品であることを裏づけています。

※なお、下表に示す数値はSHASE-S 217が規定した阻集効率です。性能試験を70回繰り返したうえでの結果が、下表数値以上でなければ認定されません。

試験結果の判定

阻集効率 (%)	
5回分 (各回) の百分率 E ₁	累積量の百分率 E ₂
90	95

<社内試験結果> KSGT-1600



試験条件

- ① 供試グリース阻集器への流入は、42℃±2℃の清水とする。
- ② 流入水量は、実容量の75%とする。
- ③ 流入時間は、1分間±5秒とする。
- ④ 流入流量に対する投入グリースの質量は5g/ℓとする。なお、投入グリースは、農林省告示第510号第3条の純正ラードの規格のものとする。

グリース阻集器の選定計算例

厨房を含む店舗全面積200㎡の洋食店におけるグリース阻集器の容量を選定してみます。計算式はSHASE-S 217に基づいて行います。

1. 流入流量の計算

$$\begin{aligned} \text{流入流量 } Q &= A \times W_m \times \frac{n}{n_0} \times \frac{1}{t} \times k \\ &= 200 [\text{m}^2] \times 95 [\text{g}/(\text{m}^2 \cdot \text{日})] \times \frac{4.5}{2.6} \times \frac{1}{720 [\text{min}/\text{日}]} \times 3.5 \text{倍} \\ &= 160 [\text{ℓ}/\text{min}] \quad \text{--- (A)} \end{aligned}$$

2. 阻集グリース量の計算

$$\begin{aligned} \text{阻集グリースの質量 } G_u &= A \times g_u \times \frac{n}{n_0} \times i_u \times c_2 \\ &= 200 [\text{m}^2] \times 8.5 [\text{g}/(\text{m}^2 \cdot \text{日})] \times \frac{4.5}{2.6} \times 7 [\text{日}] \times 10^{-3} [\text{kg}/\text{g}] \\ &= 20.6 [\text{kg}] \end{aligned}$$

$$\begin{aligned} \text{たい積残さの質量 } G_b &= A \times g_b \times \frac{n}{n_0} \times i_b \times c_2 \\ &= 200 [\text{m}^2] \times 3.5 [\text{g}/(\text{m}^2 \cdot \text{日})] \times \frac{4.5}{2.6} \times 30 [\text{日}] \times 10^{-3} [\text{kg}/\text{g}] \\ &= 36.3 [\text{kg}] \end{aligned}$$

よって阻集グリースおよびたい積残さの質量Gは、

$$G = G_u + G_b = 20.6 + 36.3 = 56.9 [\text{kg}] \quad \text{--- (B)}$$

(A) (B) の値を上回る阻集器を選定するとKSGT-6030となります。

信頼度の高さを誇る、カネソウ・グリース阻集器

カネソウのグリース阻集器は、日本阻集器工業会認定品として6機種が該当しています。

性能試験結果

製品符号	認定番号	許容流入流量	阻集グリース量	各回の阻集効率	累積の阻集効率
KSGT-1300 (L)	17067	70.5 ℓ/min	22.2kg	92.3%	96.7%
KSGT-1400 (L)	17068	102.8 ℓ/min	32.3kg	93.5%	95.6%
KSGT-1600 (L)	17069	129.8 ℓ/min	40.8kg	93.5%	95.0%

推奨回転数と掃除周期

食種	n: 回転数 (人/席・日)	掃除の周期 (日)	
		i _u : 阻集グリース	i _b : たい積残さ
中国 (中華) 料理	5.0	7	30
洋食	4.5		
和食	5.0		
ラーメン・そば・うどん	5.0		
軽食	7.0		
喫茶	8.0		
ファーストフード	8.0		
社員・従業員食堂	4.0		
学生食堂	4.0		

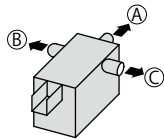
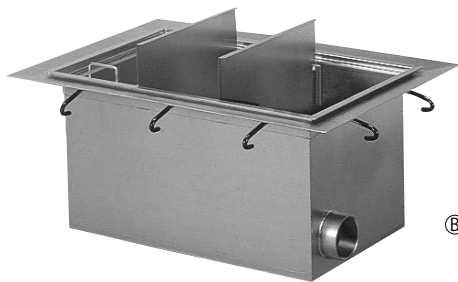
容量・業種別店舗面積一覧表

製品符号	実容量 [ℓ]	許容流入流量 [ℓ/min]	標準阻集グリース量 [kg]	厨房を含む店舗全面積 (㎡)									
				中華料理	洋食	和食	そば・うどん・ラーメン	軽食	喫茶	ファーストフード	社員・従業員厨房		
KSGT-1200	73	54.8	17.2	22	—	25	30	80	92	151	—		
KSGT-1300	94	70.5	22.2	32	17	34	61	108	125	199	7		
KSGT-1400	137	102.8	32.3	53	69	75	125	165	192	298	84		
KSGT-1600	173	129.8	40.8	71	113	109	179	213	249	381	148		
KSGT-5800	76	57.0	17.9	24	—	28	34	84	96	158	—		
KSGT-5900	98	73.5	23.1	34	22	53	67	113	131	209	14		
KSGT-6000	144	108.0	34.0	57	78	82	136	174	203	314	96		
KSGT-6010	170	127.5	40.0	69	109	133	175	209	244	374	143		
KSGT-6020	204	153.0	48.3	86	151	171	226	254	298	452	203		
KSGT-6030	246	184.5	58.0	106	202	218	288	309	364	549	278		
KSGT-6100	290	217.5	68.5	127	255	267	354	316	433	650	357		
JIA-500	500	375.0	118.1	229	510	501	669	646	763	1132	731		
JIA-800	800	600.0	189.0	374	874	835	1117	1043	1234	1822	1266		
JIA-1000	1000	750.0	236.2	470	1117	1058	1417	1038	1548	2282	1622		

※補正回転数は、SHASE-S 217規格解説 (面積ごとの) 算出式より算出した値を使用しております。
 ※回転数と掃除周期は、グリース阻集器 選定基準 (SHASE-S217-2016) より抜粋しております。
 ※許容流入流量および標準阻集グリース量を算出し、どちらの値も上回る容量を選定しております。

厨房用
側溝式床吊型 グリース阻集器

KSGT-1000 シリーズ



流出口の取付位置
(KSGT-1300は除く)

部品構成

- ①蓋 材質：SS400
処理：エポキシ樹脂コーティング
- ②把手 材質：SUS304
- ③受枠 材質：SUS304
- ④クッション 材質：軟質ポリ塩化ビニル
- ⑤アンカー 材質：SPHC
処理：電気亜鉛めっき
- ⑥本体 材質：SUS304
処理：防錆塗装
- ⑦可動式隔板 材質：SUS304
- ⑧バスケット 材質：SUS304
- ⑨トラップ 材質：硬質ポリ塩化ビニル
- ⑩腕 材質：SUS304
- ⑪アンカー 材質：SS400
処理：防錆塗装
- ⑫掃除口キャップ 材質：硬質ポリ塩化ビニル

◆設計情報

流出口の方向は左図のAです。BまたはC方向の場合は、ご指示ください。
バスケットの寸法は1053ページをご覧ください。

KSGT-1300、1400、1600は日本阻集工業会認定品です。

「Rp」は管用平行めねじを表します。

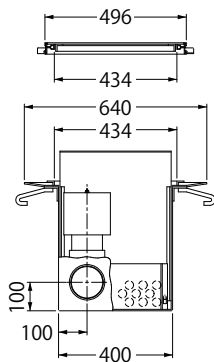
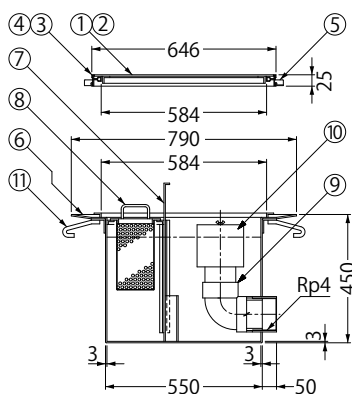
◆施工情報

本体はサポートアングルで支持してください。(1054ページ参照)

◆注文・発注情報

受注生産品として、樹脂タイル貼物用化粧蓋も用意しております。
化粧蓋ご注文の際は、製品番号末尾にPを付けてご指示ください。
<例>**KSGT-1400P**

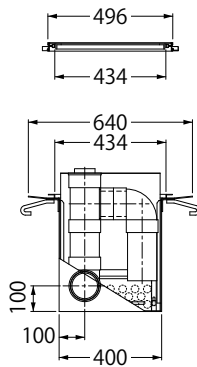
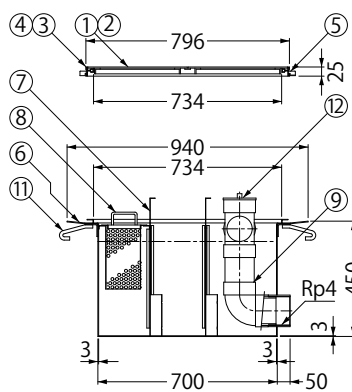
KSGT-1200 2槽



仕様

製品符号	実容量	許容流入流量	阻集グリース量	本体質量	蓋質量	蓋分割数
KSGT-1200	73ℓ	54.8ℓ/分	17.2kg	52kg	11.0kg/枚	1

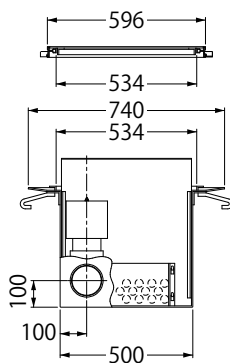
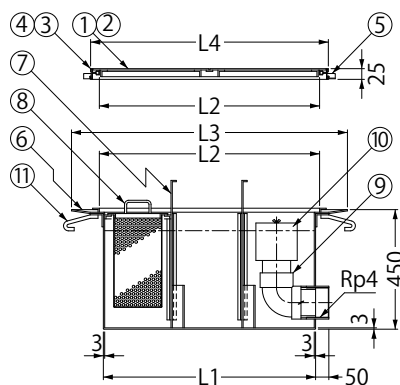
KSGT-1300 3槽



仕様

製品符号	実容量	許容流入流量	阻集グリース量	本体質量	蓋質量	蓋分割数
KSGT-1300	94ℓ	70.5ℓ/分	22.2kg	62kg	7.5kg/枚	2

KSGT-1400・1600 3槽



寸法表

<単位:mm>

製品符号	L1	L2	L3	L4
KSGT-1400	800	834	1040	896
KSGT-1600	1000	1034	1240	1096

仕様

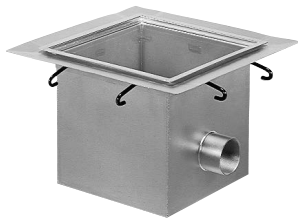
製品符号	実容量	許容流入流量	阻集グリース量	本体質量	蓋質量	蓋分割数
KSGT-1400	137ℓ	102.8ℓ/分	32.3kg	80kg	9.5kg/枚	2
KSGT-1600	173	129.8	40.8	92	11.5	



- ルーフドレン
- システムドレン
- フアールチマシハッチ
- ラインピット
- クリーンピット
- 排水ユニット
- スクリーナー
- フロアルーバー
- スマートソケットスマートフラ
- ステンレス製玄関マット
- 自動ドアガード
- E X ジョイント
- 仕口ダンパー
- 屋上緑化関連製品
- ガーデンエッジ
- ガーデングレート
- 環境配慮関連製品
- 車止め
- 鉄蓋
- みぞ蓋
- 床板用グレーチング
- グリース阻集器
- 床排水金物通気金物
- 上水道用鉄蓋
- 誘導用マーカー
- 資料編

床吊型 排水桝・会所桝

KSAM シリーズ



部品構成

- ①蓋 材質：SS400
処理：エポキシ樹脂コーティング
- ②把手 材質：SUS304
- ③受枠 材質：SUS304
- ④クッション 材質：軟質ポリ塩化ビニル
- ⑤アンカー 材質：SPHC
処理：電気亜鉛めっき
- ⑥本体 材質：SUS304
処理：防錆塗装
- ⑦アンカー 材質：SS400
処理：防錆塗装
- ⑧バスケット 材質：SUS304

◆設計情報

バスケットの寸法は1053ページをご覧ください。

KSAMシリーズには、次の2タイプがあります。

流出口1ヶ所: **KSAM-1**
流出口1ヶ所バスケット付: **KSAM-1B**

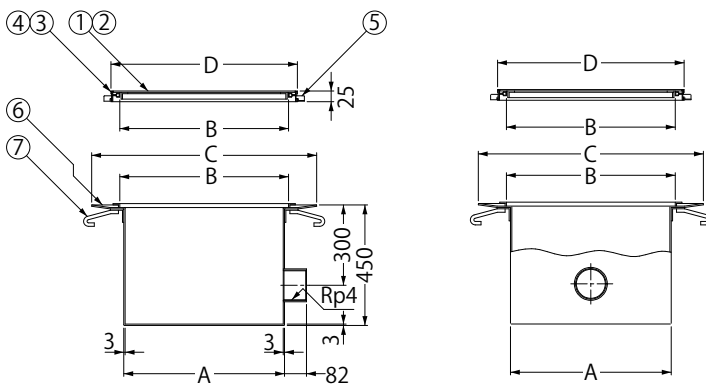
「Rp」は管用平行めねじを表します。

◆注文・発注情報

標準品の点検口蓋は、縞鋼板製です。受注生産品として、樹脂タイル貼物用化粧蓋、ステンレス製グレーチングを用意しております。

標準品以外の蓋をご注文される際にはご指示ください。

KSAM-1-300・450・600



寸法表

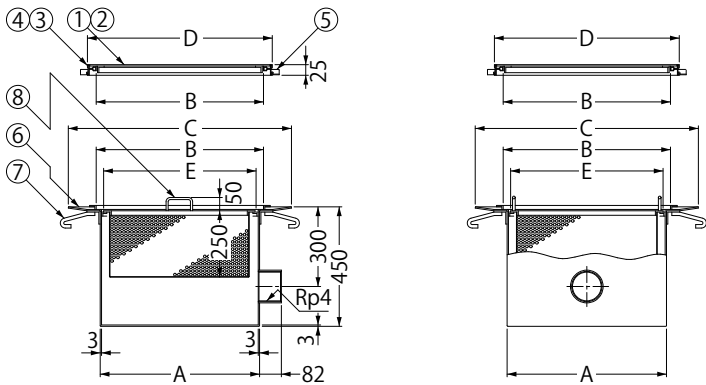
<単位:mm>

製品符号	A	B	C	D
KSAM-1-300	300	350	540	412
KSAM-1-450	450	500	690	562
KSAM-1-600	600	650	840	712

仕様

製品符号	本体質量	蓋質量	蓋分割数
KSAM-1-300	25kg	8.0kg/枚	1
KSAM-1-450	40	10.5	
KSAM-1-600	55	16.0	

KSAM-1B-300・450・600



寸法表

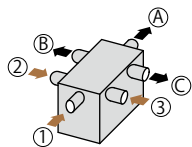
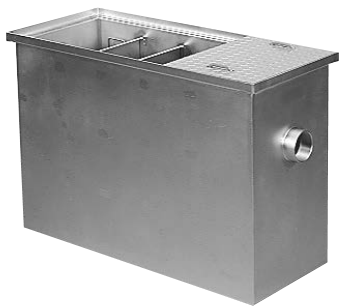
<単位:mm>

製品符号	A	B	C	D	E
KSAM-1B-300	300	350	540	412	270
KSAM-1B-450	450	500	690	562	420
KSAM-1B-600	600	650	840	712	570

仕様

製品符号	本体質量	蓋質量	蓋分割数
KSAM-1B-300	25kg	8.0kg/枚	1
KSAM-1B-450	40	10.5	
KSAM-1B-600	55	16.0	

KSGT-6000 シリーズ



流入・流出口の取付位置

部品構成

- ①本体 材質：SUS304 処理：防錆塗装
- ②蓋 材質：SS400 処理：エポキシ樹脂コーティング
- ③バスケット 材質：SUS304
- ④可動式隔板 材質：SUS304
- ⑤把手 材質：SS400 処理：エポキシ樹脂コーティング
- ⑥トラップ 材質：硬質ポリ塩化ビニル

◆設計情報

標準品の流入口は①、流出口は②の方向です。その他の場合は、ご指示ください。

バスケットの寸法は1053ページをご覧ください。

「Rp」は管用平行めねじを表します。

縞鋼板にグレーチングを溶接固定した点検口蓋を用意。T-6、T-2仕様におすすめ。

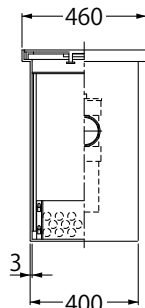
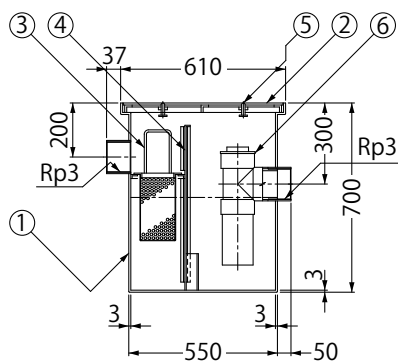
◆注文・発注情報

ご注文の際は下記要領でご指示ください。

T-6仕様：**KSGT-6-6000**

T-2仕様：**KSGT-2-6000**

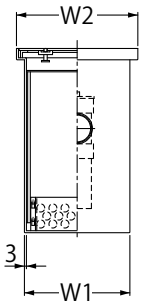
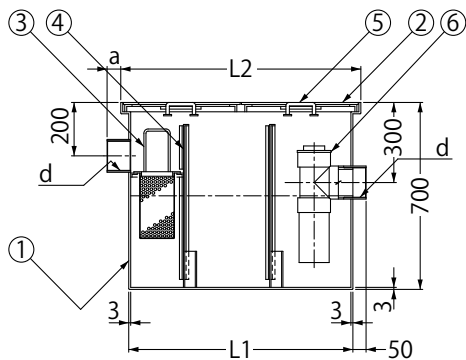
KSGT-5800 2槽



仕様

製品符号	実容量	許容流入流量	阻集グリース量	本体質量	蓋質量	蓋分割数
KSGT-5800	76 ℓ	57.0 ℓ/分	17.9kg	55kg	11.4kg/枚	1

KSGT-5900・6000・6010 3槽



寸法表

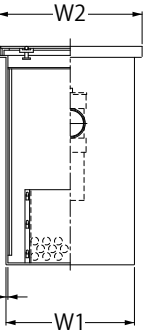
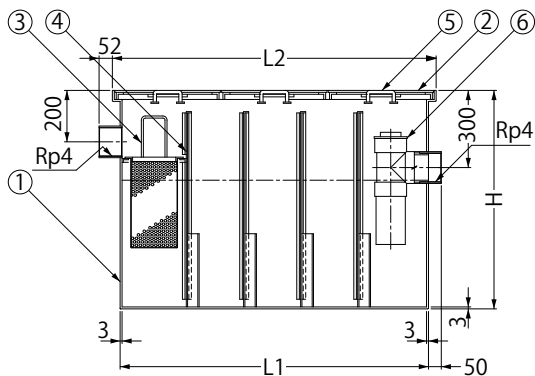
<単位:mm>

製品符号	L1	L2	W1	W2	a	d
KSGT-5900	700	760	400	460	37	Rp3
KSGT-6000	850	910	500	560	52	Rp4
KSGT-6010	1000	1060				

仕様

製品符号	実容量	許容流入流量	阻集グリース量	本体質量	蓋質量	蓋分割数
KSGT-5900	98 ℓ	73.5 ℓ/分	23.1kg	73kg	7.5kg/枚	2
KSGT-6000	144	108.0	34.0	87	9.5	
KSGT-6010	170	127.5	40.0	98	11.5	

KSGT-6020・6030 4槽・6100 5槽



寸法表

<単位:mm>

製品符号	L1	L2	W1	W2	H
KSGT-6020	1200	1260	500	560	700
KSGT-6030			600	660	
KSGT-6100			500	560	850

仕様

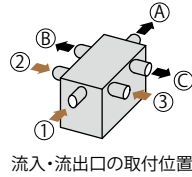
製品符号	実容量	許容流入流量	阻集グリース量	本体質量	蓋質量	蓋分割数
KSGT-6020	204 ℓ	153.0 ℓ/分	48.3kg	116kg	9.5kg/枚	3
KSGT-6030	246	184.5	58.0	137	10.5	
KSGT-6100	290	217.5	68.5	163	11.5	

- ルーフドレン
- システムドレン
- 707-ルチマシハッチ
- ラインピット
- クリーンピット
- 排水ユニット
- スクリーナー
- フロアルーバー
- スマートソケットスマートラフ
- ステンレス製玄関マット
- 自動ドアガード
- EXジョイント
- 仕口ダンパー
- 屋上緑化関連製品
- ガーデンエッジ
- ガーデングレート
- 環境配慮関連製品
- 車止め
- 鉄蓋
- みぞ蓋
- 床板用グレーチング
- グリース阻集器
- 床排水金物通気金物
- 上水道用鉄蓋
- 誘導用マーカー
- 資料編

グリース阻集器

厨房用
パイプ式埋設型 大形グリース阻集器

JIA-I-T シリーズ



流入・流出口の取付位置

部品構成

- ①蓋 材質：SS400
処理：エポキシ樹脂コーティング
- ②把手 材質：SS400
処理：エポキシ樹脂コーティング
- ③受枠 材質：SS400
処理：樹脂系塗装
- ④アンカー 材質：SS400
処理：樹脂系塗装
- ⑤本体 材質：SUS304
処理：防錆塗装
- ⑥可動式隔板 材質：SUS304
- ⑦固定式隔板 材質：SUS304
- ⑧バスケット 材質：SUS304
- ⑨トラップ 材質：硬質ポリ塩化ビニル
- ⑩フランジ 材質：SUS304

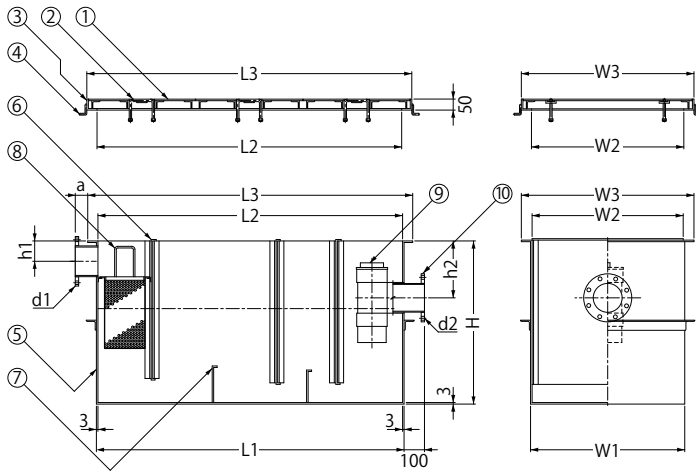
◆設計情報

標準品の流入口は①、流出口は④の方向です。その他の場合は、ご指示ください。

流入口および流出口の接続は、フランジ接続となります。フランジは呼び圧力JIS B2220 5Kです。

バスケットの寸法は1053ページをご覧ください。

JIA-I-500T-KG・800T-KG・1000T-KG 4槽



寸法表

<単位:mm>

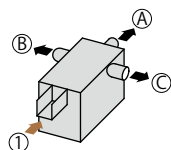
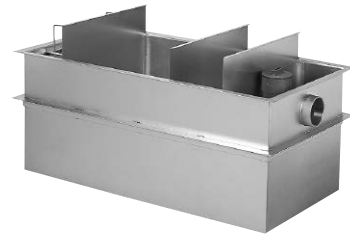
製品符号	L1	L2	L3	W1	W2	W3	H	a	h1	h2	d1	d2
JIA-I- 500T-KG	1506	1500	1600	756	750	850	803	69	100	280	125A	125A
JIA-I- 800T-KG	1756	1750	1850	881	875	975	903	71	120	295	150A	150A
JIA-I-1000T-KG	1906	1900	2000	956	950	1050	1115			468	200A	200A

仕様

製品符号	実容量	許容流入流量	阻集グリース量	本体質量	蓋質量	蓋分割数
JIA-I- 500T-KG	500ℓ	375ℓ/分	118.1kg	174.9kg	24kg/枚	3
JIA-I- 800T-KG	800	600	189.0	223.1	30	
JIA-I-1000T-KG	1000	750	236.2	254.0	34	

厨房用
側溝式埋設型 大形グリース阻集器

JIA-U-T シリーズ



流入・流出口の取付位置

部品構成

- ①蓋 材質：SS400
処理：エポキシ樹脂コーティング
- ②把手 材質：SS400
処理：エポキシ樹脂コーティング
- ③受枠 材質：SS400
処理：樹脂系塗装
- ④アンカー 材質：SS400
処理：樹脂系塗装
- ⑤本体 材質：SUS304
処理：防錆塗装
- ⑥可動式隔板 材質：SUS304
- ⑦固定式隔板 材質：SUS304
- ⑧バスケット 材質：SUS304
- ⑨トラップ 材質：硬質ポリ塩化ビニル

◆設計情報

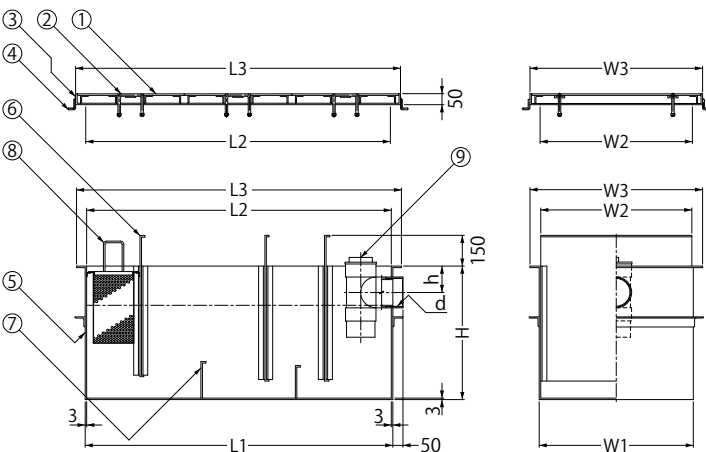
流入溝の設置方向は左図①方向としてください。側面に流入溝を設置すると阻集性能が低下する恐れがあります。

流出口の方向は左図の④です。②または③方向の場合はご指示ください。

バスケットの寸法は1053ページをご覧ください。

「Rp」は管用平行めねじを表します。

JIA-U-500T-KG・800T-KG・1000T-KG 4槽



寸法表

<単位:mm>

製品符号	L1	L2	L3	W1	W2	W3	H	h	d
JIA-U- 500T-KG	1506	1500	1600	756	750	850	653	130	Rp5
JIA-U- 800T-KG	1756	1750	1850	881	875	975	753	145	Rp6
JIA-U-1000T-KG	1906	1900	2000	956	950	1050	803	170	PS8

仕様

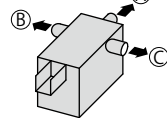
製品符号	実容量	許容流入流量	阻集グリース量	本体質量	蓋質量	蓋分割数
JIA-U- 500T-KG	500ℓ	375ℓ/分	118.2kg	156.2kg	24kg/枚	3
JIA-U- 800T-KG	800	600	189.0	204.9	30	
JIA-U-1000T-KG	1000	750	236.3	233.3	34	

耐火型 厨房用
側溝式床吊型 グリース阻集器

KSGT-1000L シリーズ



国土交通大臣認定番号
PS060FL-9420



流出口の取付位置
(KSGT-1300Lは除く)

部品構成

- ①蓋 材質：SS400 処理：エポキシ樹脂コーティング
- ②把手 材質：SUS304
- ③受枠 材質：SUS304
- ④クッション 材質：軟質ポリ塩化ビニル
- ⑤アンカー 材質：SPHC 処理：電気亜鉛めっき
- ⑥本体 材質：SUS304 処理：防錆塗装
- ⑦可動式隔板 材質：SUS304
- ⑧バスケット 材質：SUS304
- ⑨耐火材フレーム 材質：SUS304
- ⑩耐火材 材質：けい酸カルシウム t45
- ⑪トラップ 材質：硬質ポリ塩化ビニル
- ⑫椀 材質：SUS304
- ⑬アンカー 材質：SS400 処理：防錆塗装
- ⑭掃除口キャップ 材質：硬質ポリ塩化ビニル

◆設計情報

「防火区画貫通部60分遮炎性能」の規程に適合しております。

流出口の方向は左図の(A)です。(B)または(C)方向の場合は、ご指示ください。

バスケットの寸法は1053ページをご覧ください。

KSGT-1300L、1400L、1600Lは日本阻集器工業会認定品です。

「Rp」は管用平行めねじを表します。

◆施工情報

排水管部の耐火被覆材は現場施工です。本体はサポートアングルで支持してください。(1054ページ参照)

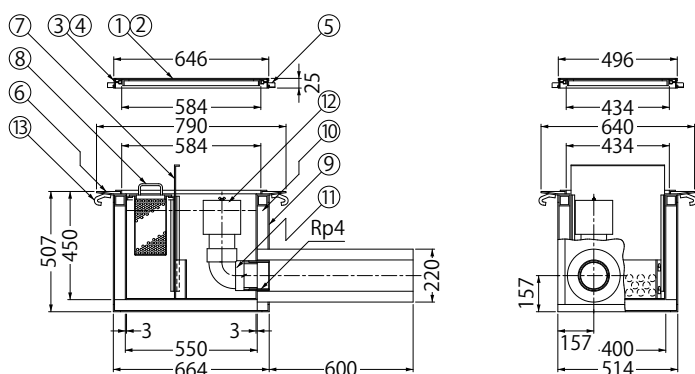
◆注文・発注情報

受注生産品として、樹脂タイル貼物用化粧蓋等を用意しています。

化粧蓋ご注文の際は、製品番号末尾に**P**を付けてご指示ください。

<例> **KSGT-1400LP**

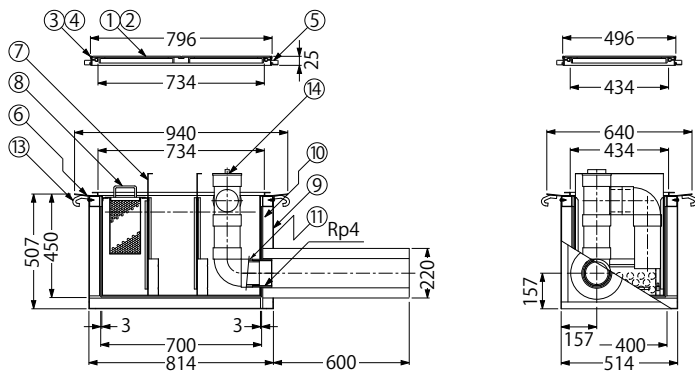
KSGT-1200L 2槽



仕様

製品符号	実容量	許容流入流量	阻集グリース量	本体質量	蓋質量	蓋分割数
KSGT-1200L	73ℓ	54.8ℓ/分	17.2kg	80kg	11.0kg/枚	1

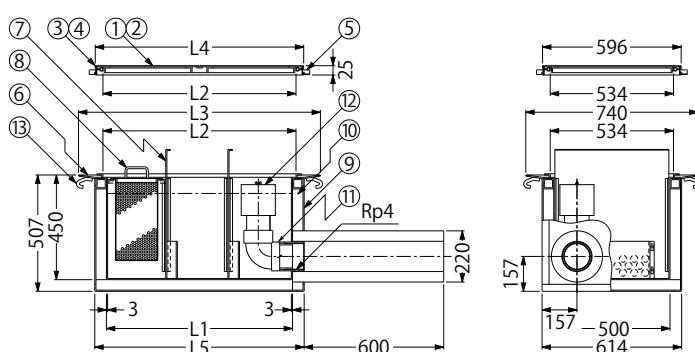
KSGT-1300L 3槽



仕様

製品符号	実容量	許容流入流量	阻集グリース量	本体質量	蓋質量	蓋分割数
KSGT-1300L	94ℓ	70.5ℓ/分	22.2kg	89kg	7.5kg/枚	2

KSGT-1400L・1600L 3槽



寸法表

<単位:mm>

製品符号	L1	L2	L3	L4	L5
KSGT-1400L	800	834	1040	896	914
KSGT-1600L	1000	1034	1240	1096	1114

仕様

製品符号	実容量	許容流入流量	阻集グリース量	本体質量	蓋質量	蓋分割数
KSGT-1400L	137ℓ	102.8ℓ/分	32.3kg	114kg	9.5kg/枚	2
KSGT-1600L	173	129.8	40.8	132	11.5	

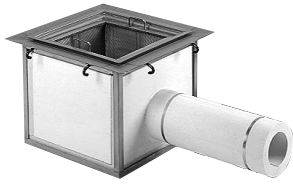


- ルーフドレン
- システムドレン
- 70アールチマシハッチ
- ラインピット
- クリーンピット
- 排水ユニット
- スクリーナー
- フロアルーバー
- スマートソットスマートラフ
- ステンズ製玄関マット
- 自動ドアガード
- EXジョイント
- 仕口ダンパー
- 屋上緑化関連製品
- ガーデンエッジ
- ガーデングレート
- 環境配慮関連製品
- 車止め
- 鉄蓋
- みぞ蓋
- 床板用グレーチング
- グリース阻集器
- 床排水金物通気金物
- 上水道用鉄蓋
- 誘導用マーカー
- 資料編

グリース阻集器

耐火型
床吊型 排水桝・会所桝

KSAM-L シリーズ



国土交通大臣認定番号
PS060FL-9420

部品構成

- ①蓋 材質：SS400
処理：エポキシ樹脂コーティング
- ②把手 材質：SUS304
- ③受枠 材質：SUS304
- ④クッション 材質：軟質ポリ塩化ビニル
- ⑤アンカー 材質：SPHC
処理：電気亜鉛めっき
- ⑥本体 材質：SUS304
処理：防錆塗装
- ⑦バスケット 材質：SUS304
- ⑧耐火材フレーム 材質：SUS304
- ⑨耐火材 材質：けい酸カルシウム t45
- ⑩アンカー 材質：SS400
処理：防錆塗装

◆設計情報

「防火区画貫通部60分遮炎性能」の規程に適合しております。

バスケットの寸法は1053ページをご覧ください。

KSAM-Lシリーズには、次の2タイプがあります。

流出口1ヶ所: **KSAM-1**

流出口1ヶ所バスケット付: **KSAM-1B**

「Rp」は管用平行めねじを表します。

◆施工情報

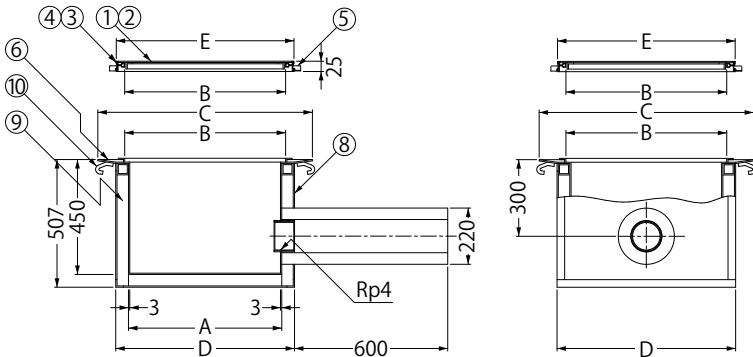
排水管部の耐火被覆材は現場施工です。

◆注文・発注情報

標準品の点検口蓋は、縞鋼板製です。受注生産品として、樹脂タイル貼物用化粧蓋、ステンレス製グレーチングを用意しております。

標準品以外の蓋をご注文される際にはご指示ください。

KSAM-1-300L・450L・600L



寸法表

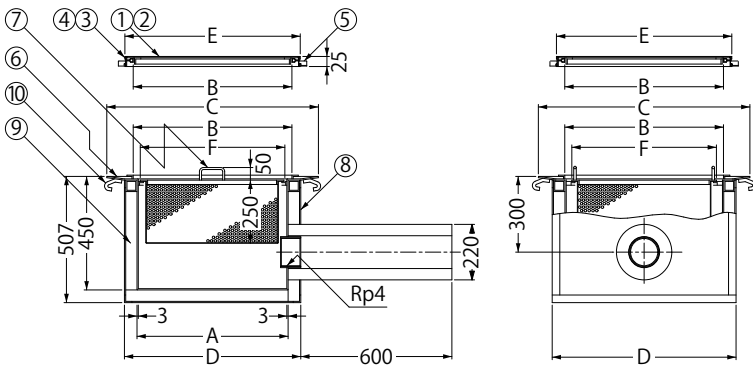
<単位:mm>

製品符号	A	B	C	D	E
KSAM-1-300L	300	350	540	414	412
KSAM-1-450L	450	500	690	564	562
KSAM-1-600L	600	650	840	714	712

仕様

製品符号	本体質量	蓋質量	蓋分割数
KSAM-1-300L	49kg	8.0kg/枚	1
KSAM-1-450L	73	10.5	
KSAM-1-600L	100	16.0	

KSAM-1B-300L・450L・600L



寸法表

<単位:mm>

製品符号	A	B	C	D	E	F
KSAM-1B-300L	300	350	540	414	412	270
KSAM-1B-450L	450	500	690	564	562	420
KSAM-1B-600L	600	650	840	714	712	570

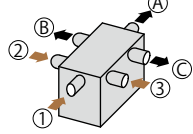
仕様

製品符号	本体質量	蓋質量	蓋分割数
KSAM-1B-300L	49kg	8.0kg/枚	1
KSAM-1B-450L	73	10.5	
KSAM-1B-600L	100	16.0	

グリース阻集器

駐車場・洗車場・給油所用
パイプ式埋設型 オイル阻集器

KSOT-6000 シリーズ



流入・流出口の取付位置

部品構成

- ①本体 材質：SUS304
処理：防錆塗装
- ②蓋 材質：SS400
処理：エポキシ樹脂コーティング
- ③バスケット 材質：SUS304
- ④可動式隔板 材質：SUS304
- ⑤把手 材質：SS400
処理：エポキシ樹脂コーティング
- ⑥トラップ 材質：硬質ポリ塩化ビニル

◆設計情報

駐車場、洗車場、給油所、修理工場などの油分の一時阻集を目的としています。
A重油、軽油等が常時流入するような場所での使用には適しません。

標準品の流入口は①、流出口は②の方向です。その他の場合は、ご指示ください。

バスケットの寸法は1053ページをご覧ください。

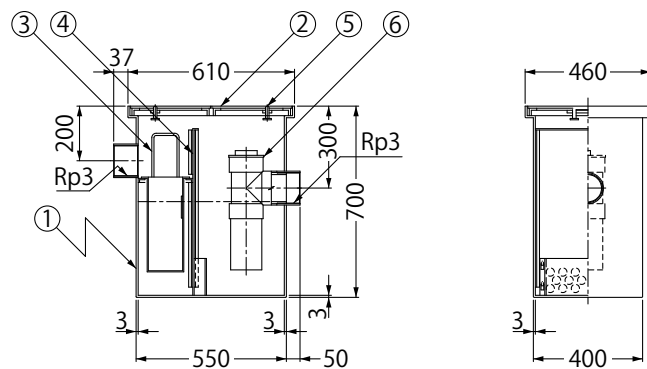
「Rp」は管用平行めねじを表します。

綿鋼板にグレーチングを溶接固定した点検口蓋を用意。T-6、T-2仕様には適合します。

◆注文・発注情報

ご注文の際は下記要領でご指示ください。
T-6仕様：KSOT-6-6000
T-2仕様：KSOT-2-6000

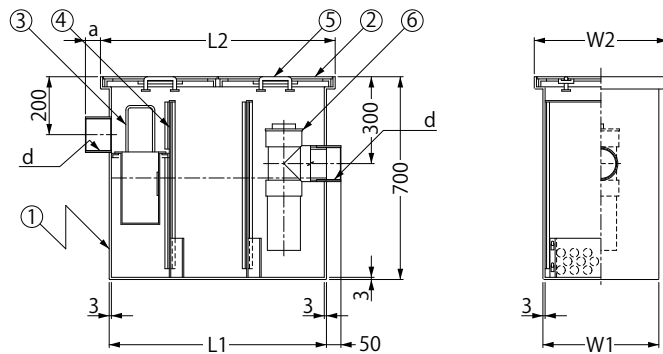
KSOT-5800 2槽



仕様

製品符号	実容量	許容流入流量	駐車台数	本体質量	蓋質量	蓋分割数
KSOT-5800	76ℓ	57.0ℓ/分	4~8台	55kg	11.0kg/枚	1

KSOT-5900・6000・6010 3槽



寸法表

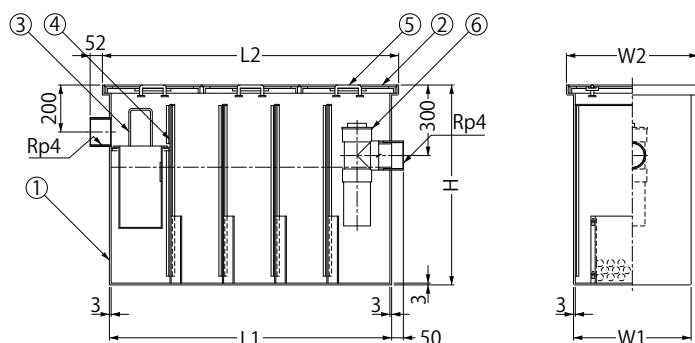
<単位:mm>

製品符号	L1	L2	W1	W2	a	d
KSOT-5900	700	760	400	460	37	Rp3
KSOT-6000	850	910	500	560	52	Rp4
KSOT-6010	1000	1060				

仕様

製品符号	実容量	許容流入流量	駐車台数	本体質量	蓋質量	蓋分割数
KSOT-5900	98ℓ	73.5ℓ/分	5~10台	73kg	7.5kg/枚	2
KSOT-6000	144	108.0	8~16	87	9.5	
KSOT-6010	170	127.5	9~19	98	11.5	

KSOT-6020・6030 4槽 ・6100 5槽



寸法表

<単位:mm>

製品符号	L1	L2	W1	W2	H
KSOT-6020	1200	1260	500	560	700
KSOT-6030			600	660	
KSOT-6100			500	560	850

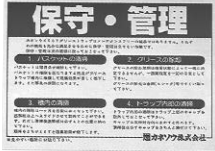
仕様

製品符号	実容量	許容流入流量	駐車台数	本体質量	蓋質量	蓋分割数
KSOT-6020	204ℓ	153.0ℓ/分	11~23台	116kg	9.5kg/枚	3
KSOT-6030	246	184.5	13~27	137	11.0	
KSOT-6100	290	217.5	16~32	163	11.5	

- ルーフドレン
- システムドレン
- フアールマシハッチ
- ラインピット
- クリーンピット
- 排水ユニット
- スクリーナー
- フロアルーパー
- スマートソケット
- ステンレス製玄関マット
- 自動ドアガード
- E X ジョイント
- 仕口ダンパー
- 屋上緑化関連製品
- ガーデンエッジ
- ガーデングレー
- 環境配慮関連製品
- 車止め
- 鉄蓋
- みぞ蓋
- 床板用グレーチング
- グリース阻集器
- 床排水金物
- 上水道用鉄蓋
- 誘導用マーカー
- 資料編

メンテナンスについて

カネソウのグリース阻集器は、メンテナンスフリーの製品ではありません。各機能を十分に活かすために保守・管理は欠かせない作業です。点検および清掃を定期的に行ってください。



※「保守・管理ステッカー」は、見やすい場所に貼ってください。

1 バスケットの清掃

①バスケットは、毎日必ず清掃してください。
※バスケットの清掃を怠りますと、残渣が本体槽内に堆積して、阻集効果が著しく低下するほか、悪臭の原因にもなります。



2 グリースの除去

①グリースの除去周期は、使用状況によって一概に決定できませんが、1週間に1回を目安としてください。
②グリースの除去は、金網(ヒシヤク)等ですくい取ってください。



3 槽内の清掃

①槽内の清掃は1か月に1回を目安に行ってください。
②遮蔽板は、上へスライドさせて取り外すことができます。清掃後は、遮蔽板をもとの位置に納めてください。
※遮蔽板を清掃時以外に外したり、正しく差し込んでいない場合には、阻集効率が著しく低下しますのでご注意ください。



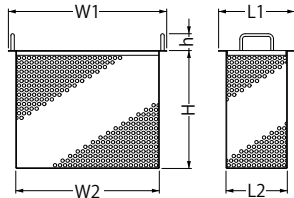
4 トラップ内部の清掃

①トラップ内部の清掃は、トラップ上部のキャップを取り外して行ってください。キャップは反時計方向に回せば外れます。
②清掃後は、キャップを締め付けてください。
③本体内のトラップ部は、塩ビ製です。強い衝撃を与えると破損する恐れがありますので、取り扱いにご注意ください。

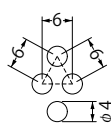


バスケット寸法

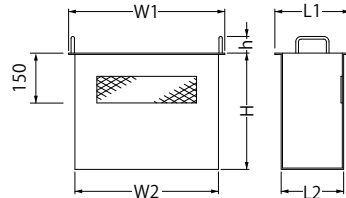
グリース阻集器・排水用



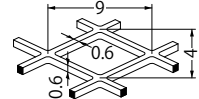
孔の寸法



オイル阻集器



網の寸法



バスケットは阻集器または樹本体の付属品です。バスケットのみをご注文される場合は、「KSGT-1200用バスケット」とご指示ください。

KSGT-1000シリーズ寸法表

<単位:mm>

本体製品符号	W1	W2	L1	L2	H	h
KSGT-1200・1300	370	330	176	136	250	50
KSGT-1400・1600	470	430	226	186	350	

KSGT-6000シリーズ寸法表

<単位:mm>

本体製品符号	W1	W2	L1	L2	H	h
KSGT-5800・5900	370	330	176	136	250	160
KSGT-6000・6010・6020・6100	470	430	226	186	350	
KSGT-6030	570	530				

KSOT-6000シリーズ寸法表

<単位:mm>

本体製品符号	W1	W2	L1	L2	H	h
KSOT-5800・5900	370	320	176	126	250	160
KSOT-6000・6010・6020・6100	470	420	226	176	350	
KSOT-6030	570	520				

JIAシリーズ寸法表

<単位:mm>

本体製品符号	W1	W2	L1	L2	H	h
JIA-500	450	410	250	210	300	150
JIA-800	525	485	295	255		
JIA-1000	600	560	320	280		

KSAMシリーズ寸法表

<単位:mm>

本体製品符号	W1	W2	L1	L2	H	h
KSAM-1B-300	270	230	270	230	250	50
KSAM-1B-450	420	380	420	380		
KSAM-1B-600	570	530	570	530		

施工上のポイント

グリース阻集器は水漏れがあってはならない製品のため、製造にあたっては万全の注意を払っています。また、製品は一品ごとに漏水テスト、寸法検査を行うなど綿密な品質チェックを行い安心してお使いいただける状態で出荷されています。しかし、排水まわりに設置されるものだけに、施工にあたっては、次の点にご注意ください。

床吊型標準施工手順 (現場施工)

1. スラブコンクリート開口部に本体を据えつけます。
2. 水準器を用いて本体が水平に据えつけられているかをチェック。傾斜している場合は、本体が水平になるまで調整します。
3. 本体とスラブコンクリートとのすきまに詰めモルタルを行います。
4. 本体に排水管を接続し、耐火型の場合は付属の耐火被覆材を取り付けます。排水管は本体から300mm離れた位置に吊りバンドで固定をします。
5. 点検口蓋の枠を設置し、モルタルを充填。側溝等を仕上げます。

①床開口部型わくの取り方

図1のように開口部まわりのスラブ鉄筋を切断し、その先端にフックを掛け (A部詳細図参照)、さらに補強筋を入れます。開口部の寸法は、本体寸法に約400mmを加えて算出してください。
例) 本体寸法734mm×1334mmの場合、開口寸法は1150mm×1750mmとなります。

②サポートアングルの取り付け

事前にM16程度のインサートを打ち込んでください。寸法は本体寸法に600mmを加えて算出してください。(図3、図4参照)

- A: 本体寸法 (W)
- B: 本体寸法 (W) + 400mm (開口部寸法)
- C: 本体寸法 (W) + 600mm (インサート取付ピッチ)
- D: 本体寸法 (L) - 200mm (インサート取付ピッチ)

③排水管が梁を貫通する場合

施工図の段階で正確に寸法出しをするとともに、図6のように必ず梁にスターラップなどの補強を入れてください。

④防水層端部の処理

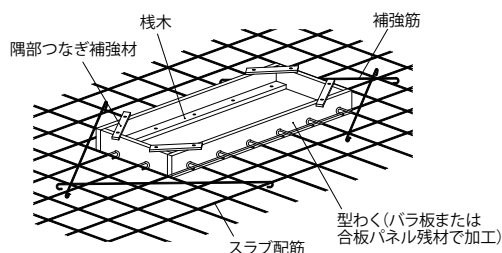
漏水の原因となりますので、防水層端部の処理には細心の注意を払ってください。図7のように端部はアスファルトシーリングします。図8の納まりですと、毛細管現象が起こり漏水の原因となります。

⑤標準施工例

図5はKSGT-1000Lシリーズの標準施工例を示します。

注: 流入管および流出管をグリース阻集器に接続する場合、漏水防止のため、必ず管のねじ部にシリコン系シーリング材を塗布してから接続してください。

図1 床開口部型わくの取付図



防水受けツバ寸法図

KSGT-1000・KSAMシリーズ

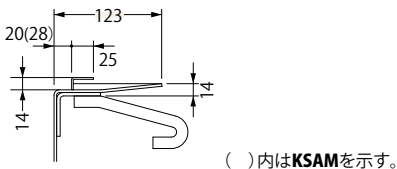
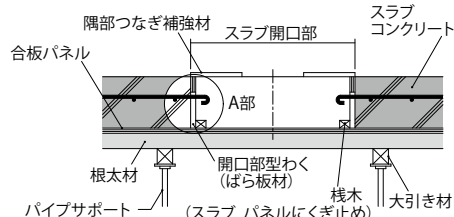


図2 床開口部 断面図



A部詳細図

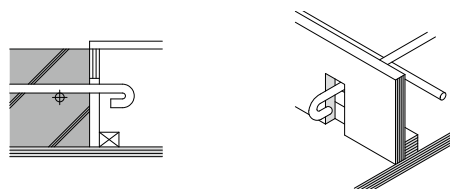


図3

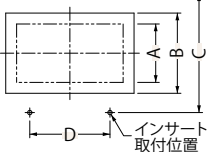


図4

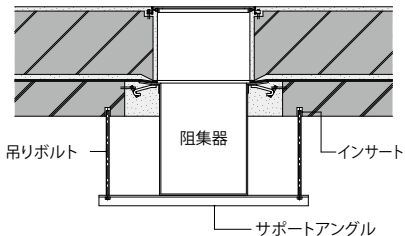


図5

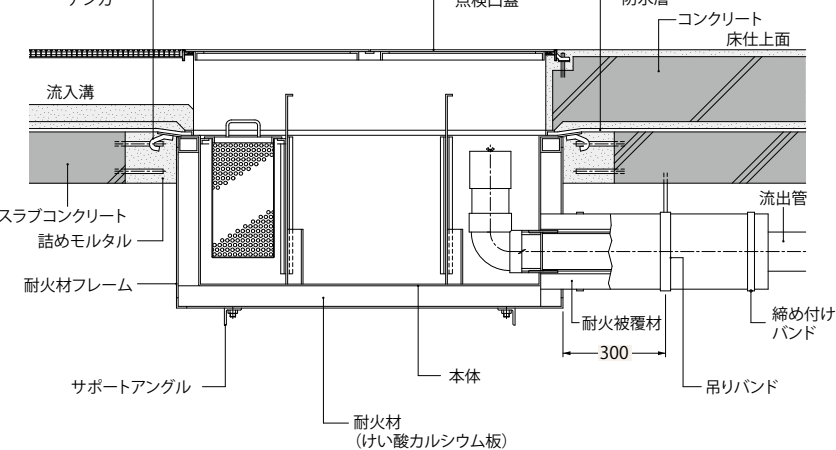


図6

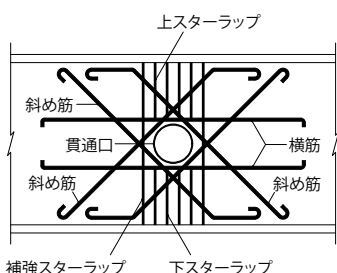


図7 ○良い納まり

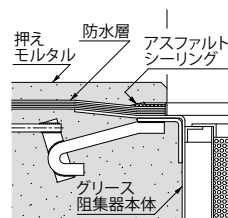


図8 ×悪い納まり

