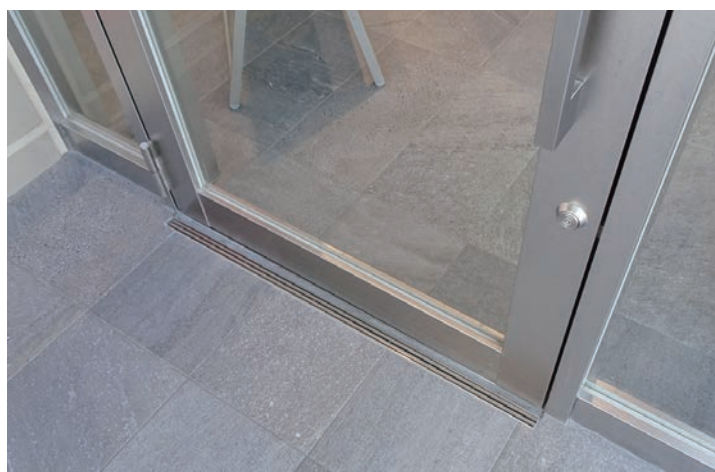


カネソウ 排水ユニット



カタログご利用の手引き

- 表示寸法は標準寸法を表し、寸法許容差は製品により異なります。
- 特に指示がない限り、寸法の単位はmm(ミリメートル)です。
- 製品の材料は、JIS等に基づく材料記号で表示されています。
- 写真および図面は代表機種を記載しており、サイズにより実際の製品と異なる場合があります。
- 写真および図面には、製品に付属しない材料(舗装材等)が含まれている場合があります。
- 製品および色見本等は、印刷の都合上、実物と色調が異なる場合があります。
- 弊社製品は各種産業財産権を保有しております。本カタログの無断複写、複製、転載を禁じます。
- 記載されている製品の仕様は、改良などにより予告なく変更される場合があります。
- 掲載内容に変更があった場合は、カネソウWebサイトでお知らせいたします。

カネソウWebサイトについて

<https://www.kaneso.co.jp/>

新製品情報・価格情報・CADデータダウンロード・施工に役立つワンポイント情報等、最新情報はカネソウWebサイトをご覧ください。資料請求や、各種お問い合わせもスピーディーに対応いたします。

スマートフォン対応



製品情報

各製品の写真、特徴、詳細の確認などに、ご利用いただけます。

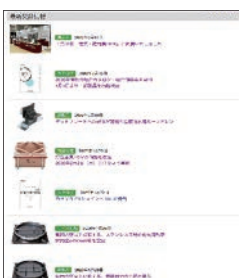
図面データダウンロード

JWW、DXF、DWG、PDFのファイル形式を用意しています。

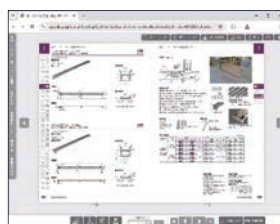
動画チャンネル



最新製品情報



Webカタログ



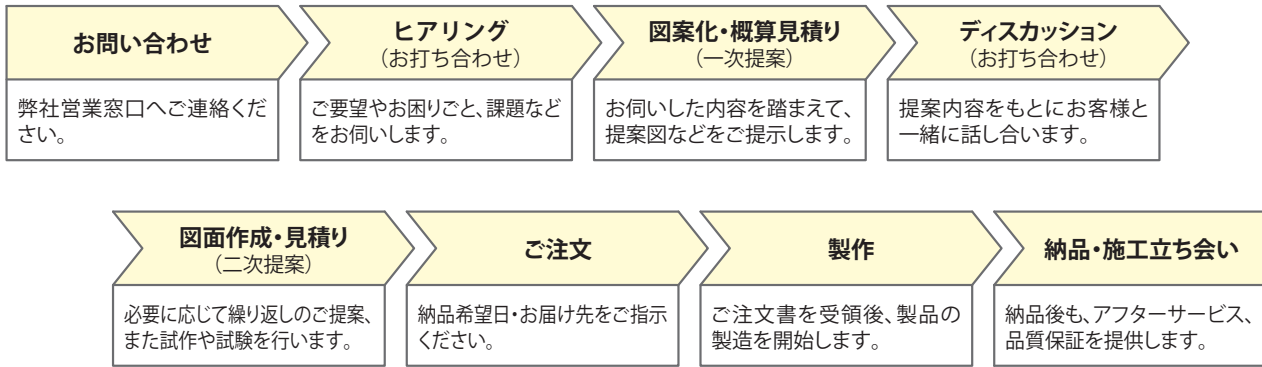
資料請求



製品のご提案について

私たちは、お客様の「想いを、カタチに」という理念のもと、日々、「カタチづくり」に取り組んでいます。安心・安全はもちろんのこと、美しさと機能性を兼ね備えた快適な空間づくりを目指しています。カタログ掲載品以外もご提案いたします。どうか、皆様の“想い”をお聞かせください。

ご提案の流れ



製品の保証について

弊社は常に厳しい管理体制のもと、品質第一で製品の製造にあたっておりますが、万一ご購入の製品に、材料または製造上の欠陥がございました場合には、速やかに修理または交換を無償でさせていただきます。ただし、目的以外の使用、取り扱い上の不注意、輸送機関の事故、天災地変(地震、火災、暴風等)、施工業者の不備等による破損や不具合などの場合は、その責にのたじかぬますのでご了承ください。また、いずれの場合におきましても付随的損害(使用不能による経済的損失)においての責にはのたじかぬますのでご了承ください。

使用上の注意

! 製品をより長く、安全にお使いいただくために、以下の注意事項を必ず守ってください。

製品の取り扱いについて

弊社製品の取付施工および取り扱いについては、製品の機能を維持するため、また、施工・取付不良による破損や不具合を防止するためにもカタログ、取扱説明書、施工手順書記載の手順を厳守してください。

ステンレス製品について

ステンレスは絶対に錆びない金属ではありません。ステンレス製品を美しく保つには、設計、施工上の配慮に加えて適切な清掃と手入れが必要です。清掃にあたっては、状況に応じた適切な方法をお選びください。また、ステンレス製品のうち、**SUS304**を使用している製品におきましては、通常、磁性を有しませんが、生産工程における曲げ加工や溶接などにより、加工部分の金属組織が変わり、磁性を持つようになる場合がありますので、ご了承ください。

ご返品について

弊社の責任に帰すべき事由以外のご返品は、お引き取りいたしかねますので、ご了承ください。

タイル等を清掃する場合の注意事項

タイル等を酸系統(次亜塩素酸ソーダなど)の洗浄液で清掃する場合、金属製品(ステンレス・鉄・スチールの塗装品および亜鉛めっき品など)の錆の発生を防ぐため、金属製品に確実に養生を行うか、清掃後水洗いを十分行ってください。

ゴム・樹脂部品について

ゴムや樹脂は時間とともに劣化し、変形する可能性のある材料です。パッキン、クッションなどのゴム・樹脂部品は、使用環境(気象条件、設置場所など)や動的影響(通行車両の種類、車両・歩行者通行の頻度)によって寿命が異なります。損傷状況を確認した上で、必要に応じて交換してください。

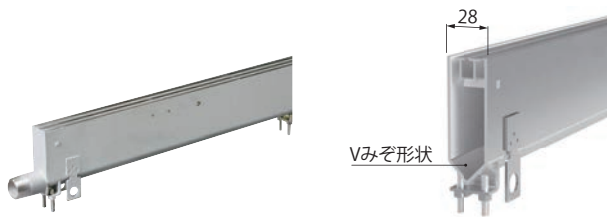
建物出入口に設置する水切りユニットです

人の往来による水の浸入を抑え、床洗浄時の排水を行います。
水漏れのない板金一体構造のステンレス製トラフで、清掃も簡単です。
エントランスやエレベーター前、部屋や浴室の出入口など、設置場所や用途に応じてお選びいただけます。

ラインナップ

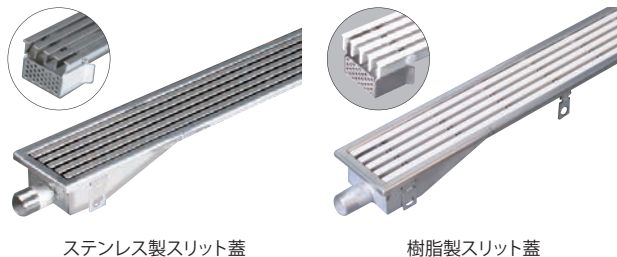
28mm幅トラフVスレンダー P.4～

意匠性を重視した空間デザインに最適です。
トラフは存在感控えめな28mm幅で、Vみぞ形状が効率的に排水を促します。
スリット蓋は、すきま2.5mmの極細目です。



タイル目地割対応トラフ P.8～

100角・150角タイルの目地割りに合うトラフ寸法で、きれいに納まります。
すきま6mmのスリット蓋は、ステンレス製と、素足にやさしい樹脂製を設定。蓋の裏側に、ゴミ集積用のバスケットが付いています。



ステンレス製スリット蓋

樹脂製スリット蓋



トラップ付トラフ P.18～

トラフ本体に、樹脂製トラップが装着されており、排水管内の臭いを軽減します。
蓋は、グレーチングとパンチングプレートを設定しています。



グレーチング蓋

パンチングプレート蓋



強度基準

強度	荷重	基準・規格
歩行用	等分布荷重 3,500N/m ²	建築基準法施行令 第85条 積載荷重

施工例



28mm幅
トラフVスレンダー

タイル目地割対応
トラフ

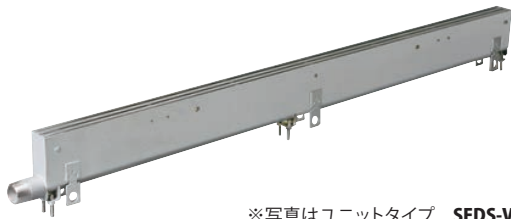
トラップ付
トラフ

排水ユニット 28mm幅トラフVスレンダー

スレンダーで目立たない排水ユニットです

玄関(エントランス)などの建物出入口や、エレベーターなどの設備内への水の浸入を防ぎます。トラフ幅は28mmで、意匠性を重視したスペースに最適です。

単独で使用する「ユニットタイプ」と、延長距離に応じて連結が可能な「ジョイントタイプ」をご用意しております。



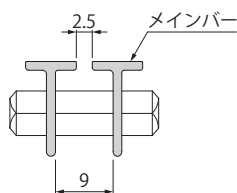
※写真はユニットタイプ SEDS-VU



目詰まりしにくい極細目

溝内へのごみの流入や目詰まりを防ぎます。スリット蓋のメインバーはT型形状で、すきま2.5mmと細く、落葉や小石、ごみが蓋の上で留まる構造です。

スリット蓋 断面図

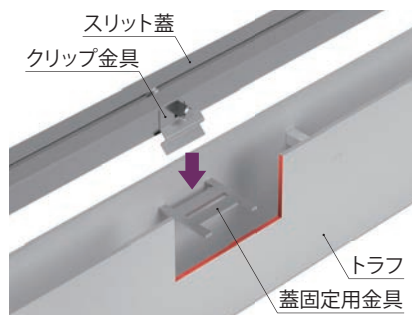


スリット蓋は控えめな存在感で、汚れの付着しにくいブレンタイプです。

着脱容易なスリット蓋

スリット蓋のクリップ金具をトラフの蓋固定用金具に嵌め込むだけで、蓋とトラフの固定が可能です。

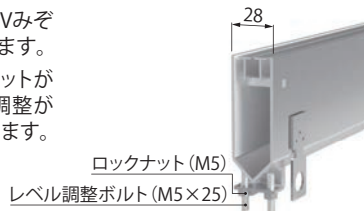
別売の専用ハンドルで、取り外しも容易に行えます。



※製品説明用のカットモデルです。

トラフについて

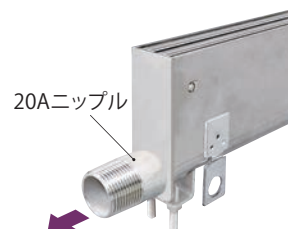
トラフ幅28mmで目立たず、Vみぞ形状が効率的に排水を促します。レベル調整ボルトとロックナットが付属します。設置レベルの調整が容易で、工期短縮につながります。



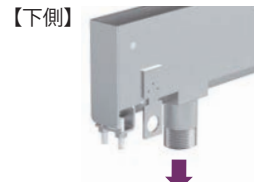
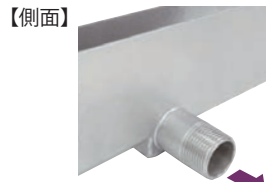
排水口について

トラフ端部に、排水管接続用の20Aニップルが付いています。給水栓ソケット(別途)を使用して、塩化ビニル管などの排水管と簡単に接続できます。

該当機種:
SEDS-VU・SEDS-VJ-DC



排水口の位置は、側面または下側へ変更可能です。



機能別分類表

使用場所	トラフタイプ		排水方向	製品符号	トラフ長さ						ページ
					600	900	1000	1200	1800	2000	
玄関(エントランス) バルコニー出入口 エレベーター出入口	ユニットタイプ	端部排水	よこ引き用	SEDS-VU	●	●		●	●	●	5
		中間用	—	SEDS-VJ-ST			●				6
	ジョイントタイプ	端部排水	よこ引き用	SEDS-VJ-DC			●				6
		端部用	—	SEDS-VJ-ED			●				6

排水ユニット 28mm幅トラフ Vスレンダー

ユニットタイプ 端部排水 よこ引き用
ステンレス製スリット すきま2.5mm

歩行用
3,500N/m²

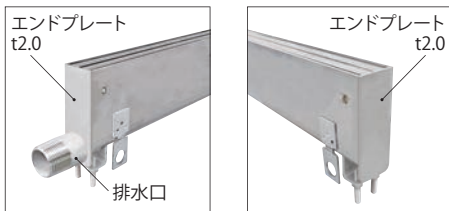
28mm幅トラフ Vスレンダー

SEDS-VU

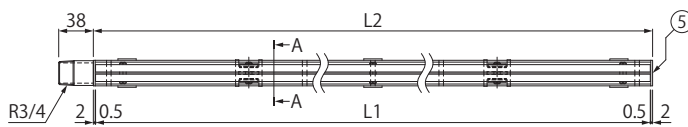


製品の特徴

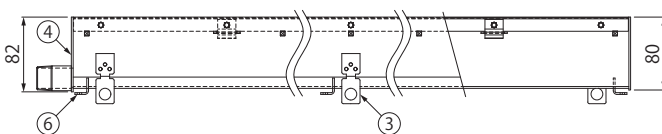
- 玄関、エレベーター前、通用口などに設置する水切りユニットです。
- 単独で使用するユニットタイプです。間口に応じたトラフ長さからお選びいただけます。
- トラフ幅は28mmで目立たず、設置場所の意匠性を引き立てます。
- Vみぞ形状のトラフにより、効率的に排水できます。
- スリット蓋はすきま2.5mmの極細目です。歩行者・台車・ストレッチャー・車椅子等がスムーズに通行できます。
- 軽量なスリット蓋と浅型トラフにより、清掃が容易です。
- 排水口には、排水管との接続が簡単な20Aニップルが付いています。
- 付属のレベル調整ボルトとロックナットで、設置レベルの調整が可能です。



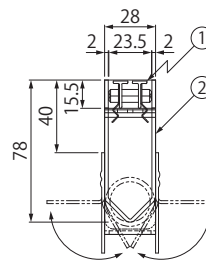
平面図



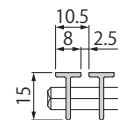
側面図



A-A断面図



スリット蓋寸法図 すきま2.5mm



※アンカーは折り曲げ可能です。

部品構成

- ①スリット蓋 材質：SUS304
- ②トラフ 材質：SUS304
- ③アンカー 材質：SGHC
- ④排水口付エンドプレート 材質：SUS304
- ⑤エンドプレート 材質：SUS304
- ⑥レベル調整用ブラケット 材質：SUS304

付属部品

- ・レベル調整ボルト (M5×25)
- ・ロックナット (M5)

別売部品

- ・専用ハンドル



材質：SUS304

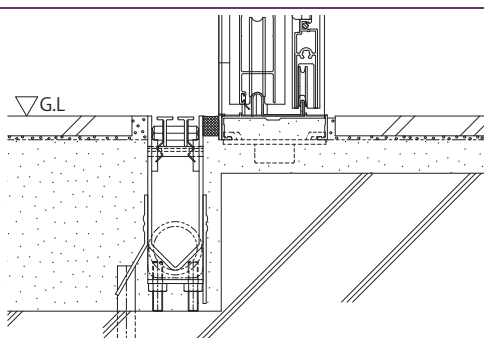


寸法・質量表

<単位:mm>

呼称	スリット蓋		トラフ		総質量
	L1	質量	L2	質量	
0206P	589	0.3kg	594	1.6kg	1.9kg
0209P	889	0.4	894	2.4	2.8
0212P	1189	0.6	1194	3.1	3.7
0218P	1789	0.9	1794	4.6	5.5
0220P	1989	1.0	1994	5.1	6.1

SEDS-VU 納まり図



◆設計情報

トラフ長さ(L2寸法)は最長3000mmまで製作可能です。3000mmを超える場合は、ジョイントタイプ(連結式)をご利用ください。(6ページ参照)
建物外構部の排水設計は別途必要です。
トラップ機能はありません。
トラフ自体に排水勾配は付いていません。
排水口の位置は変更可能です。(4ページ参照)

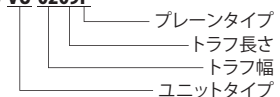
◆施工情報

排水管接続には20Aの給水栓ソケット(別途)をお使いください。

◆注文・発注情報

ご注文は下記要領でご指示ください。

SEDS-VU-0209P



タイル目地割対応トラフ

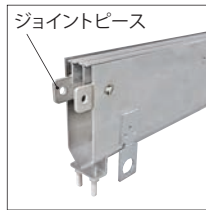
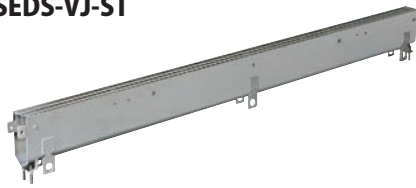
トラップ付トラフ

排水ユニット 28mm幅トラフVスレンダー

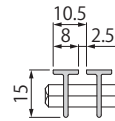
ジョイントタイプ
ステンレス製スリット すきま2.5mm

歩行用
3,500N/m²

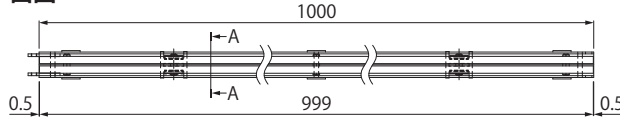
中間用
SEDS-VJ-ST



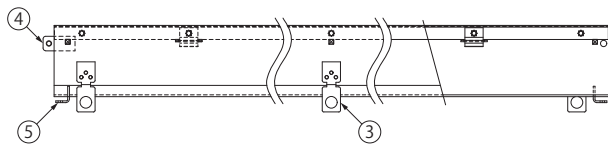
スリット蓋寸法図
すきま2.5mm



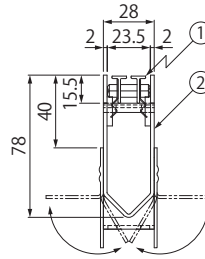
平面図



側面図



A-A断面図



部品構成

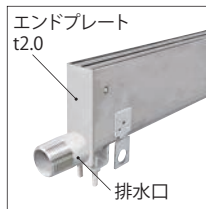
- ①スリット蓋 材質：SUS304
- ②トラフ 材質：SUS304
- ③アンカー 材質：SGHC
- ④ジョイントピース 材質：SUS304
- ⑤レベル調整用
ブラケット 材質：SUS304

付属部品

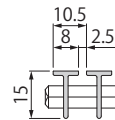
- ・レベル調整ボルト (M5×25)
- ・ロックナット (M5)
- ・十字穴付スリムヘッド小ねじ (M6×10)

※アンカーは折り曲げ可能です。

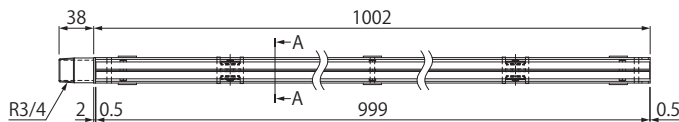
端部排水用
SEDS-VJ-DC



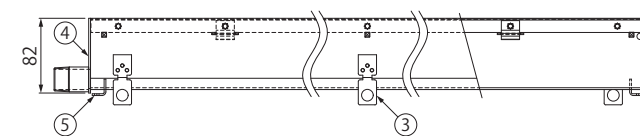
スリット蓋寸法図
すきま2.5mm



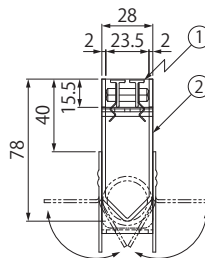
平面図



側面図



A-A断面図



部品構成

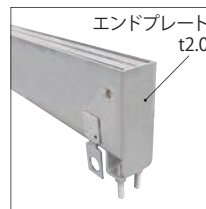
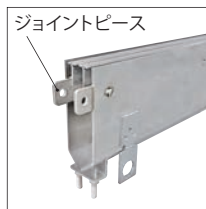
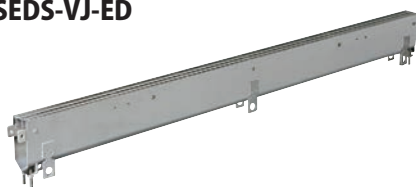
- ①スリット蓋 材質：SUS304
- ②トラフ 材質：SUS304
- ③アンカー 材質：SGHC
- ④排水口付
エンドプレート 材質：SUS304
- ⑤レベル調整用
ブラケット 材質：SUS304

付属部品

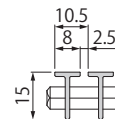
- ・レベル調整ボルト (M5×25)
- ・ロックナット (M5)

※アンカーは折り曲げ可能です。

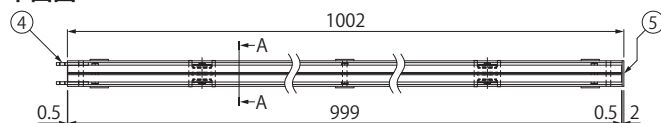
端部用
SEDS-VJ-ED



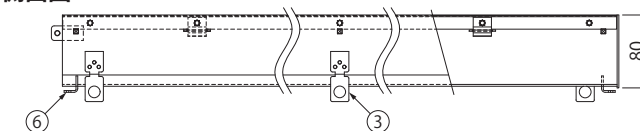
スリット蓋寸法図
すきま2.5mm



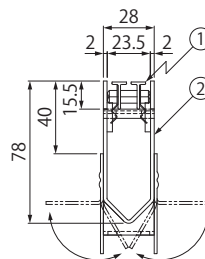
平面図



側面図



A-A断面図



部品構成

- ①スリット蓋 材質：SUS304
- ②トラフ 材質：SUS304
- ③アンカー 材質：SGHC
- ④ジョイントピース 材質：SUS304
- ⑤エンドプレート 材質：SUS304
- ⑥レベル調整用
ブラケット 材質：SUS304

付属部品

- ・レベル調整ボルト (M5×25)
- ・ロックナット (M5)
- ・十字穴付スリムヘッド小ねじ (M6×10)

※アンカーは折り曲げ可能です。

製品の特徴

- 玄関、エレベーター前、通用口などに設置する水切りユニットです。
- トラフを組み合わせ、連結設置が可能です。
- トラフ幅は28mmで目立たず、設置場所の意匠性を引き立てます。
- Vみぞ形状のトラフにより、効率的に排水できます。
- スリット蓋はすきま2.5mmの極細目です。
歩行者・台車・ストレッチャー・車椅子等がスムーズに通行できます。
- 軽量なスリット蓋と浅型トラフにより、清掃が容易です。
- 排水口には、排水管との接続が簡単な20Aニップルが付いています。
- 付属のレベル調整ボルトとロックナットで、設置レベルの調整が可能です。

別売部品

・専用ハンドル



材質：SUS304

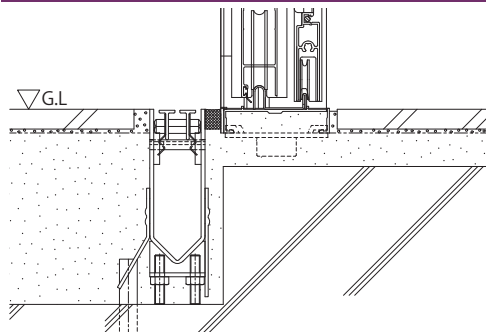


質量表

<単位:kg>

製品符号	呼称	スリット蓋質量	トラフ質量	総質量
SEDS-VJ-ST	0210P	0.5	2.5	3.0
SEDS-VJ-DC	0210P	0.5	2.7	3.2
SEDS-VJ-ED	0210P	0.5	2.6	3.1

SEDS-VJ-ST 納まり図



◆設計情報

トラフ長さは任意の寸法で製作可能です。
最大寸法:1000mm
最小寸法:500mm
建物外構部の排水設計は別途必要です。
トラフ自体に排水勾配は付いていません。

〔SEDS-VJ-DC〕

排水口にトラップ機能はありません。
排水口の位置は変更可能です。
(4ページ参照)

◆施工情報

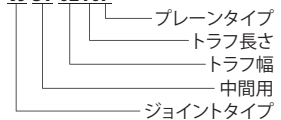
〔SEDS-VJ-DC〕

排水管接続には20Aの給水栓ソケット(別途)をお使いください。

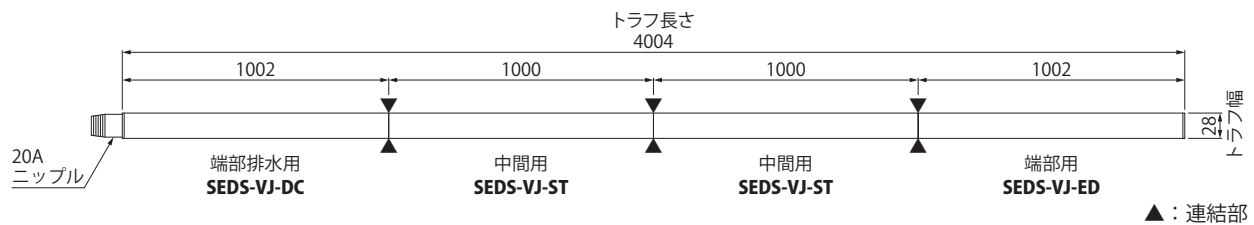
◆注文・発注情報

ご注文は下記要領でご指示ください。

SEDS-VJ-ST-0210P

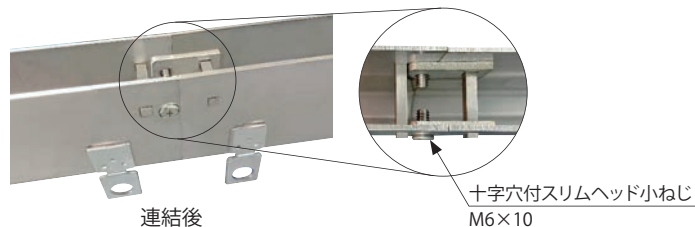
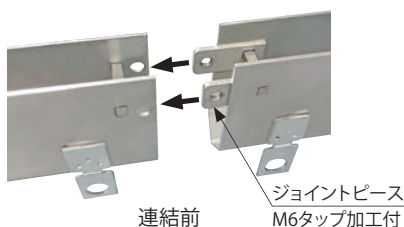


割付例



トラフの連結について

M6タップ加工付ジョイントピースの孔とトラフの孔位置を合わせ、お手持ちのプラスドライバーでねじを締め付けて連結します。トラフ同士の溶接が不要で、現場での施工時間を低減します。



排水ユニット タイル目地割対応トラフ

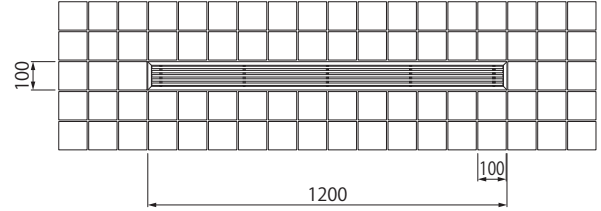
美しく、調和のとれた空間を創造します

100角や150角のタイル目地割りに対応した寸法設計で、仕上がりの美しさと施工性の両立を実現します。スリット蓋は、ステンレス製と樹脂製を設定しており、設置場所や用途に応じてお選びいただけます。ゴミ集積用のバスケットが付属しており、清掃やメンテナンスも容易です。

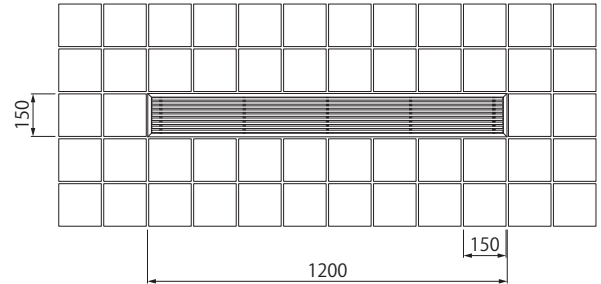


納まり例

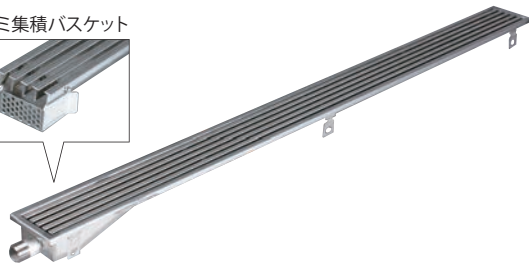
100角タイル用・トラフ長さ1200の場合



150角タイル用・トラフ長さ1200の場合



ゴミ集積バスケット



このような場所でお使いいただけます

玄関(エントランス)



バルコニー出入口



エレベーター出入口



浴室出入口



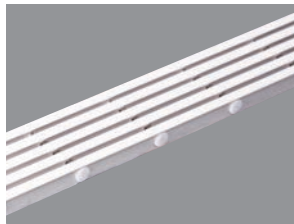
スリット蓋について

ステンレス製スリット蓋

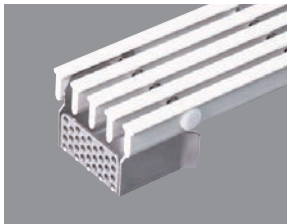


バリアフリー対応の納まりに適した、縦目タイプの細目グレーチングです。ステンレス製と、素肌にやさしくノンスリップ効果のある表面素材の樹脂製を取り揃えております。

樹脂製スリット蓋

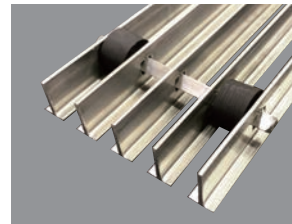


ゴミ集積バスケット



スリット蓋裏側にゴミ集積バスケットが付いており、落葉やゴミの流出を防ぐとともに、簡単に清掃することができます。(画像は端部排水よこ引き用)

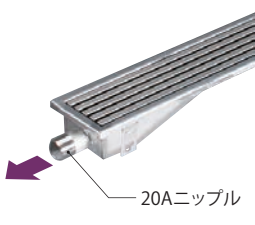

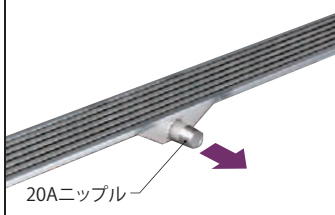
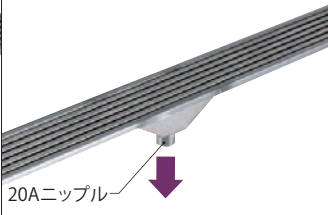
音鳴り防止 クッションゴム

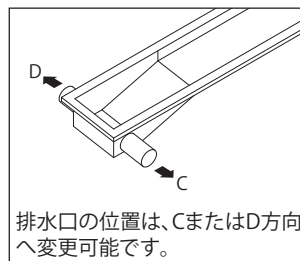


スリット蓋裏側のクッションゴムが、通行時の音鳴りやガタツキを防止します。
※ステンレス製スリット蓋のみ

排水口について

トラフ排水型式は、「端部排水用」と「中央部排水用」を用意しております。また、排水方向は「よこ引き用」と「たて引き用」があります。排水口には、排水管接続用の20Aニップルが付いています。給水栓ソケット(別途)を使用して、塩化ビニル管などの排水管と簡単に接続できます。

排水方向 排水型式	よこ引き	たて引き
端部排水		
中央部排水		



機能別分類表

使用場所	スリット蓋の材質	排水型式	排水方向	製品符号	トラフ長さ					ページ
					600	900	1200	1800	2000	
玄関(エントランス) バルコニー出入口 エレベーター出入口	ステンレス製	端部排水	よこ引き用	SEDS-E	●	●	●	●	●	10
			たて引き用	SEDS-EV	●	●	●	●	●	10
		中央部排水	よこ引き用	SEDS-C	●	●	●	●	●	12
			たて引き用	SEDS-CV	●	●	●	●	●	12
浴室出入口	樹脂製	端部排水	よこ引き用	SEDP-E	●	●	●			14
			たて引き用	SEDP-EV	●	●	●			14
		中央部排水	よこ引き用	SEDP-C	●	●	●			16
			たて引き用	SEDP-CV	●	●	●			16

排水ユニット タイル目地割対応トラフ

ステンレス製スリット すきま6mm
ステンレス製トラフ 端部排水 よこ引き用

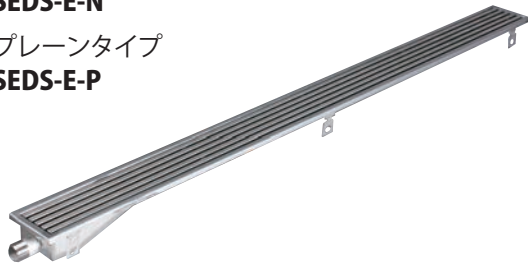
歩行用
3,500N/m²

ノンスリップタイプ

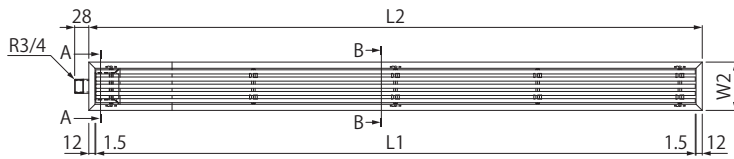
SEDS-E-N

プレーンタイプ

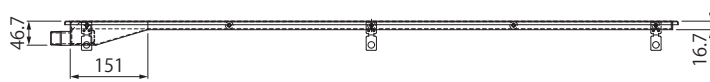
SEDS-E-P



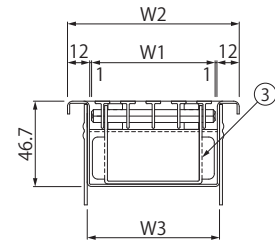
平面図



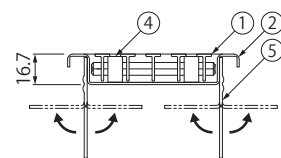
側面図



A-A断面図



B-B断面図



※アンカーは折り曲げ可能です。

ステンレス製スリット すきま6mm
ステンレス製トラフ 端部排水 たて引き用

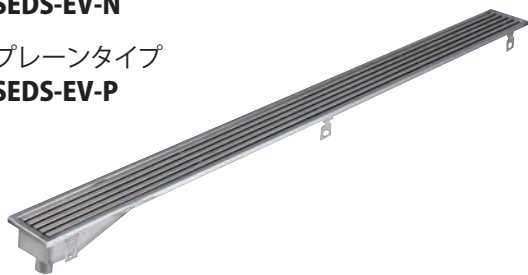
歩行用
3,500N/m²

ノンスリップタイプ

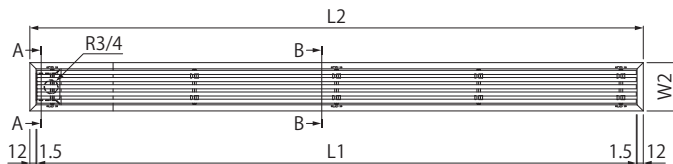
SEDS-EV-N

プレーンタイプ

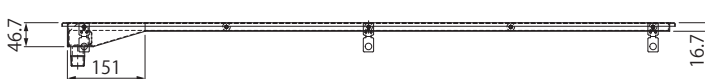
SEDS-EV-P



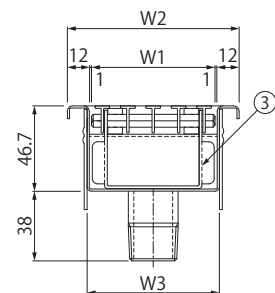
平面図



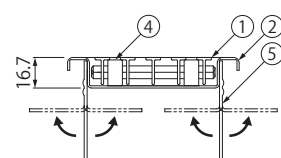
側面図



A-A断面図

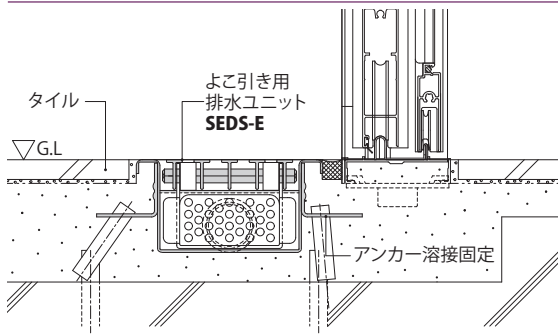


B-B断面図



※アンカーは折り曲げ可能です。

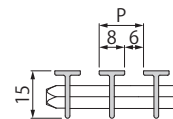
SEDS-E 納まり図



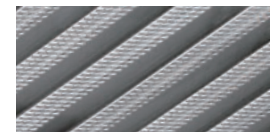
製品の特徴

- 玄関などに設置する、トラフ一体型水切りユニットです。
- 100角・150角タイルの目地割りに合う外形寸法で、きれいに納まります。
- スリットはノンスリップタイプとプレーンタイプを揃えています。
- 軽量で、清掃が楽なスリット蓋です。
- スリットは人が安全に通行できる、すきま6mmの細目タイプです。
- 配膳車・台車・ストレッチャー・車椅子も通過できます。
- スリットにはゴミ集積のためのバスケットが付いています。
- トラフは水漏れのない板金一体構造です。
- 排水口には、排水管との接続が簡単な20Aニップルが付いています。

スリット寸法図
すきま6mm (P=14)

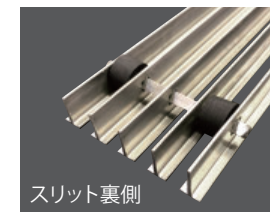


ゴミ集積バスケット



ノンスリップ模様:ローレット

滑り抵抗係数 C.S.R=0.4以上
試験条件
滑り片:ゴムシート 硬さ72~80
表面状態:水+ダスト散布



スリット裏側

クッションゴムが通行時の音鳴りを防止します。

部品構成

- ①スリット 材質: SUS304
- ②トラフ 材質: SUS304
- ③ゴミ集積バスケット 材質: SUS304
- ④クッションゴム 材質: エチレンプロピレンゴム
- ⑤アンカー 材質: SGHC

付属部品

- ・スリット引上げ用ハンドル



材質: SS400
処理: 電気亜鉛めっき

寸法・質量表

<単位:mm>

製品符号	タイルサイズ	呼称		スリット			トラフ			総質量	
		ノンスリップタイプ	プレーンタイプ	W1	L1	質量	W2	W3	L2		質量
よこ引き用 SEDS-E	100角 タイル用	1006N	1006P	68	567	0.8kg	94	72.4	594	0.9kg	1.7kg
		1009N	1009P		867	1.1			894	1.3	2.4
		1012N	1012P		1167	1.5			1194	1.7	3.2
		1018N	1018P		1767	2.2			1794	2.5	4.7
		1020N	1020P		1967	2.4			1994	2.7	5.1
たて引き用 SEDS-EV	150角 タイル用	1506N	1506P	118	567	1.2	144	122.4	594	1.1	2.3
		1509N	1509P		867	1.7			894	1.6	3.3
		1512N	1512P		1167	2.3			1194	2.1	4.4
		1518N	1518P		1767	3.4			1794	3.1	6.5
		1520N	1520P		1967	3.8			1994	3.5	7.3

◆設計情報

L2寸法は任意の寸法で製作可能です。
最大寸法:3000mm
最小寸法:300mm

L2寸法が1994mmを超える場合、スリットは分割となります。

建物外構部の排水設計は別途必要です。
トラップ機能はありません。
トラフ自体に排水勾配は付いていません。
排水口の位置は変更可能です。
(9ページ参照)

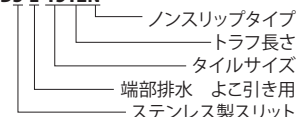
◆施工情報

排水管接続には20Aの給水栓ソケット(別途)をお使いください。

◆注文・発注情報

ご注文は下記要領でご指示ください。

SEDS-E-1512N



排水ユニット タイル目地割対応トラフ

ステンレス製スリット すきま6mm
ステンレス製トラフ 中央部排水 よこ引き用

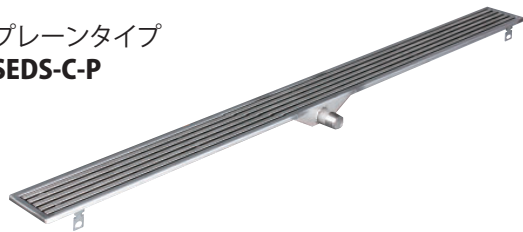
歩行用
3,500N/m²

ノンスリップタイプ

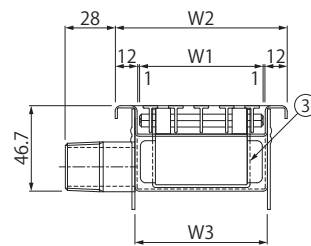
SEDS-C-N

プレーンタイプ

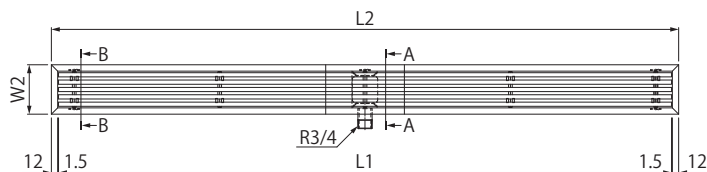
SEDS-C-P



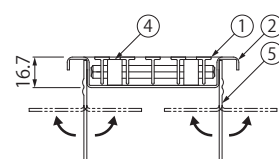
A-A断面図



平面図

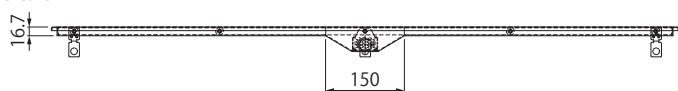


B-B断面図



※アンカーは折り曲げ可能です。

側面図



ステンレス製スリット すきま6mm
ステンレス製トラフ 中央部排水 たて引き用

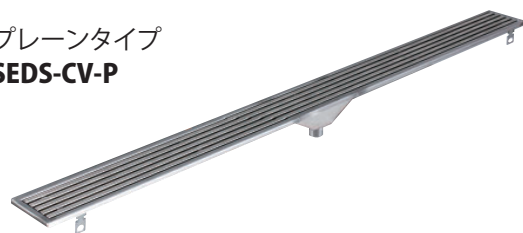
歩行用
3,500N/m²

ノンスリップタイプ

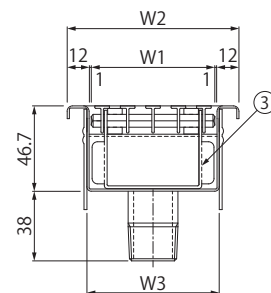
SEDS-CV-N

プレーンタイプ

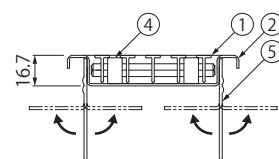
SEDS-CV-P



A-A断面図

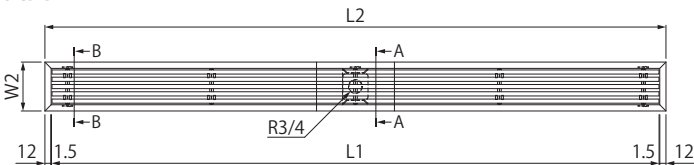


B-B断面図

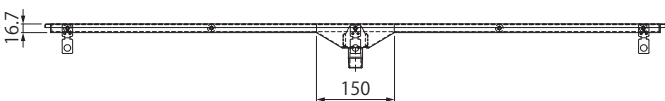


※アンカーは折り曲げ可能です。

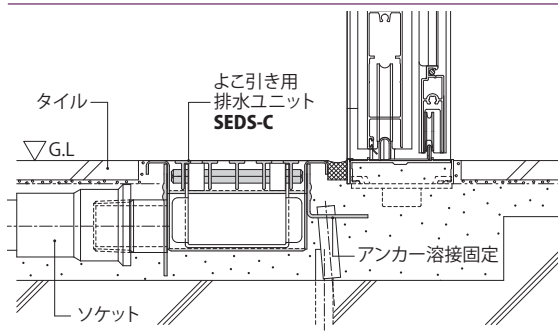
平面図



側面図



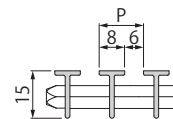
SEDS-C 納まり図



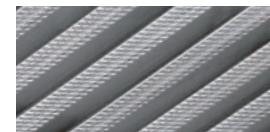
製品の特徴

- 玄関などに設置する、トラフ一体型水切りユニットです。
- 100角・150角タイルの目地割りに合う外形寸法で、きれいに納まります。
- スリットはノンスリップタイプとプレーンタイプを揃えています。
- 軽量で、清掃が楽なスリット蓋です。
- スリットは人が安全に通行できる、すきま6mmの細目タイプです。
- 配膳車・台車・ストレッチャー・車椅子も通過できます。
- スリットにはゴミ集積のためのバスケットが付いています。
- トラフは水漏れのない板金一体構造です。
- 排水口には、排水管との接続が簡単な20Aニップルが付いています。

スリット寸法図
すきま6mm (P=14)

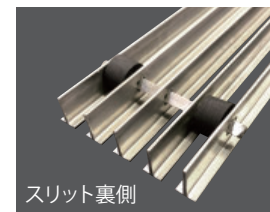


ゴミ集積バスケット



ノンスリップ模様: ローレット

滑り抵抗係数 試験条件
C.S.R=0.4 滑り片: ゴムシート
以上 硬さ72~80
表面状態: 水+ダスト散布



スリット裏側

クッションゴムが通行時の音鳴りを防止します。

部品構成

- ①スリット 材質: SUS304
- ②トラフ 材質: SUS304
- ③ゴミ集積バスケット 材質: SUS304
- ④クッションゴム 材質: エチレンプロピレンゴム
- ⑤アンカー 材質: SGHC

付属部品

- ・スリット引上げ用ハンドル



材質: SS400
処理: 電気亜鉛めっき

寸法・質量表

<単位: mm>

製品符号	タイル サイズ	呼称		スリット			トラフ				総質量
		ノンスリップタイプ	プレーンタイプ	W1	L1	質量	W2	W3	L2	質量	
よこ引き用 SEDS-C	100角 タイル用	1006N	1006P	68	567	0.7kg	94	72.4	594	0.9kg	1.6kg
		1009N	1009P		867	1.1			894	1.3	2.4
		1012N	1012P		1167	1.4			1194	1.7	3.1
		1018N	1018P		1767	2.1			1794	2.5	4.6
		1020N	1020P		1967	2.4			1994	2.7	5.1
たて引き用 SEDS-CV	150角 タイル用	1506N	1506P	118	567	1.1	144	122.4	594	1.1	2.2
		1509N	1509P		867	1.7			894	1.6	3.3
		1512N	1512P		1167	2.2			1194	2.1	4.3
		1518N	1518P		1767	3.4			1794	3.1	6.5
		1520N	1520P		1967	3.7			1994	3.5	7.2

◆設計情報

L2寸法は任意の寸法で製作可能です。
最大寸法: 3000mm
最小寸法: 300mm
L2寸法が1994mmを超える場合、スリットは分割となります。
建物外構部の排水設計は別途必要です。
トラップ機能はありません。
トラフ自体に排水勾配は付きません。

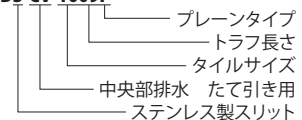
◆施工情報

排水管接続には20Aの給水栓ソケット(別途)をお使いください。

◆注文・発注情報

ご注文は下記要領でご指示ください。

SEDS-CV-1009P

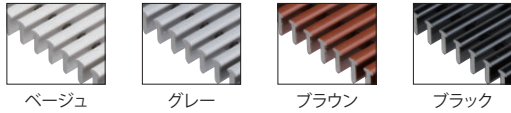


排水ユニット タイル目地割対応トラフ

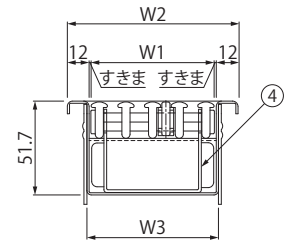
樹脂製スリット すきま6mm 屋内用
ステンレス製トラフ 端部排水 よこ引き用

歩行用
3,500N/m²

SEDP-E

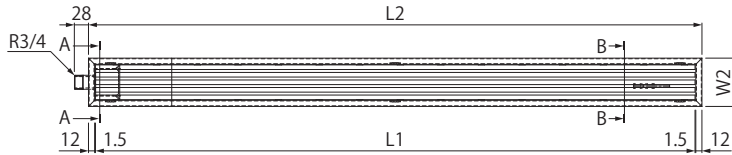


A-A断面図

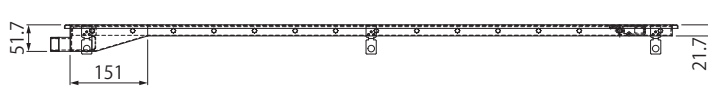


スリット蓋とトラフのすきまは、
100角タイル用と150角タイル用で異なります。
100角タイル用:1.2mm
150角タイル用:3mm

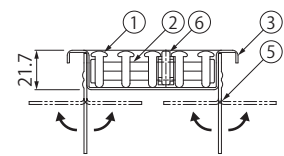
平面図



側面図



B-B断面図

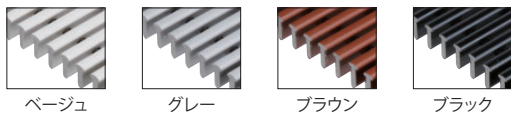


※アンカーは折り曲げ可能です。

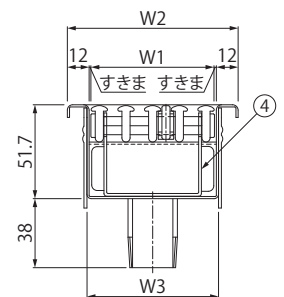
樹脂製スリット すきま6mm 屋内用
ステンレス製トラフ 端部排水 たて引き用

歩行用
3,500N/m²

SEDP-EV

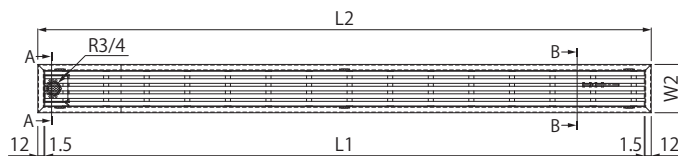


A-A断面図

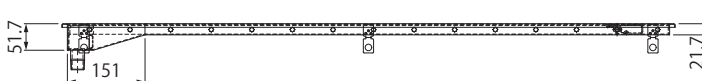


スリット蓋とトラフのすきまは、
100角タイル用と150角タイル用で異なります。
100角タイル用:1.2mm
150角タイル用:3mm

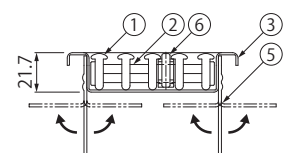
平面図



側面図

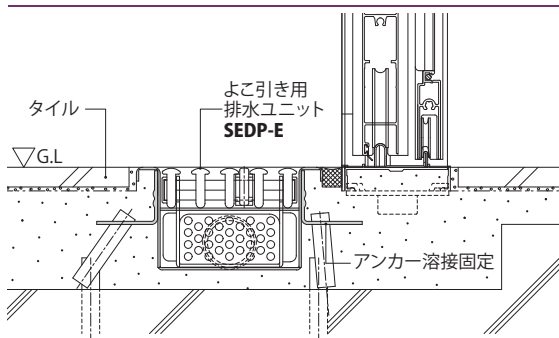


B-B断面図



※アンカーは折り曲げ可能です。

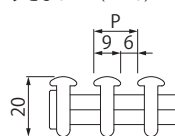
SEDP-E 納まり図



製品の特徴

- 浴室などの出入口に設置する、トラフ一体型水切りユニットです。
- 100角・150角タイルの目地割りに合う外形寸法で、きれいに納まります。
- 軽量で、清掃が楽なスリット蓋です。
- スリットには持ち上げに便利な把手が付いています。
- スリットは人が安全に通行できる、すきま6mmの細目タイプです。
- 素肌にやさしく滑り止め効果のある表面素材の樹脂製です。
- 人の歩行、車椅子での通過に対応しています。
- スリットにはゴミ集積のためのバスケットが付いています。
- トラフは水漏れのない板金一体構造です。
- 排水口には、排水管との接続が簡単な20Aニップルが付いています。

スリット寸法図
すきま6mm (P=15)



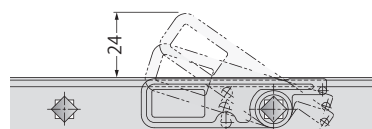
素足の場合の
滑り抵抗係数
C.S.R・B=0.7
以上

試験条件
滑り片 : 突起付ゴム
硬さ75
表面状態 : 水散布
水+ダスト散布
測定方向:メインバーに直行



ゴミ集積バスケット

把手部詳細図



持ち上げに便利な把手付です。

部品構成

- ①メインバー 材質：軟・硬質ポリ塩化ビニル
- ②クロスバー 材質：SUS304
- ③トラフ 材質：SUS304
- ④ゴミ集積バスケット 材質：SUS304
- ⑤アンカー 材質：SGHC
- ⑥把手 材質：ABS

寸法・質量表

<単位:mm>

製品符号	タイルサイズ	呼称	スリット			トラフ				総質量
			W1	L1	質量	W2	W3	L2	質量	
よこ引き用 SEDP-E	100角 タイル用	1006	67.7	567	0.7kg	94	72.4	594	0.9kg	1.6kg
		1009		867	1.0			894	1.3	2.3
		1012		1167	1.3			1194	1.7	3.0
たて引き用 SEDP-EV	150角 タイル用	1506	114	567	1.1	144	122.4	594	1.3	2.4
		1509		867	1.6			894	2.0	3.6
		1512		1167	2.2			1194	2.6	4.8

◆設計情報

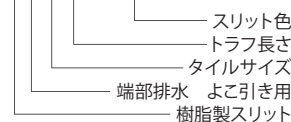
L2寸法は任意の寸法で製作可能です。
最大寸法:3000mm
最小寸法:300mm
L2寸法が1194mmを超える場合、スリットは分割となります。
屋内のみでお使いいただけます。
トラップ機能はありません。
トラフ自体に排水勾配は付いていません。
排水口の位置は変更可能です。
(9ページ参照)

◆施工情報

排水管接続には20Aの給水栓ソケット(別途)をお使いください。

◆注文・発注情報

スリット色をお選びいただけます。
ご注文は下記要領でご指示ください。
SEDP-E-1512 ページ

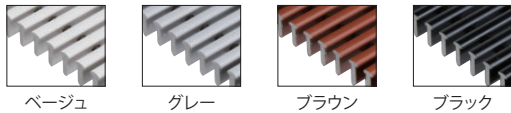


排水ユニット タイル目地割対応トラフ

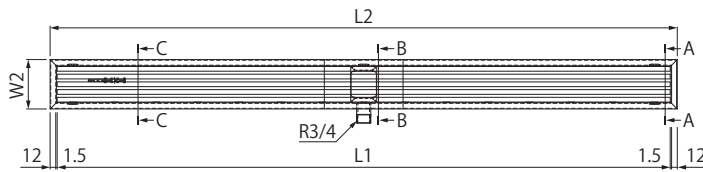
樹脂製スリット すきま6mm 屋内用
ステンレス製トラフ 中央部排水 よこ引き用

歩行用
3,500N/m²

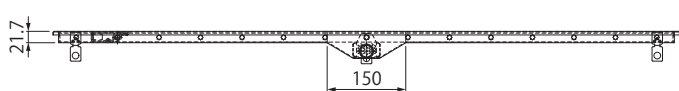
SEDP-C



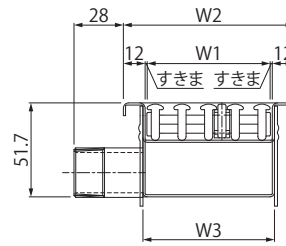
平面図



側面図

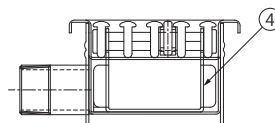


A-A断面図

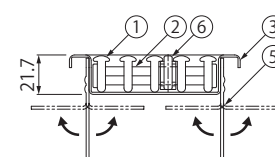


スリット蓋とトラフのすきまは、
100角タイル用と150角タイル用で
異なります。
100角タイル用:1.2mm
150角タイル用:3mm

B-B断面図



C-C断面図

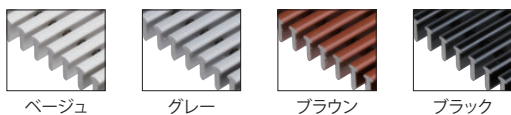


※アンカーは折り曲げ可能です。

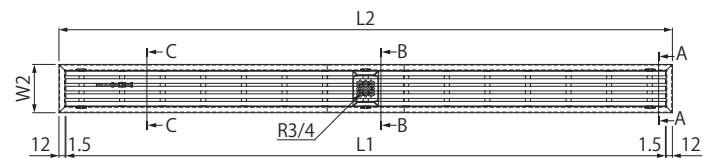
樹脂製スリット すきま6mm 屋内用
ステンレス製トラフ 中央部排水 たて引き用

歩行用
3,500N/m²

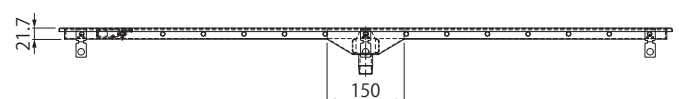
SEDP-CV



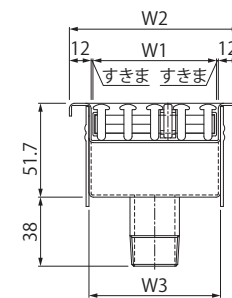
平面図



側面図

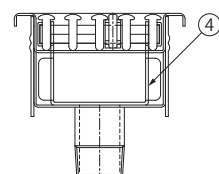


A-A断面図

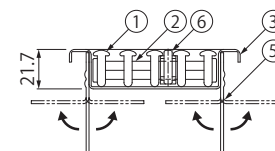


スリット蓋とトラフのすきまは、
100角タイル用と150角タイル用で
異なります。
100角タイル用:1.2mm
150角タイル用:3mm

B-B断面図

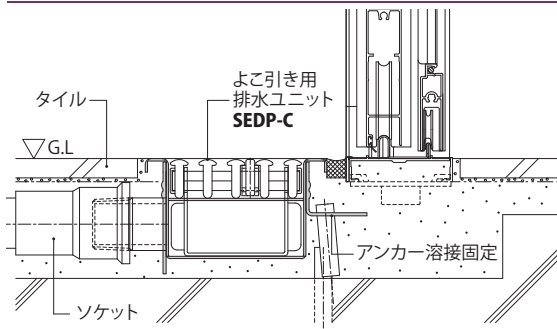


C-C断面図



※アンカーは折り曲げ可能です。

SEDP-C 納まり図



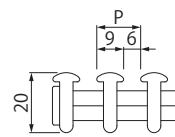
製品の特徴

- 浴室などの出入口に設置する、トラフ一体型水切りユニットです。
- 100角・150角タイルの目地割りに合う外形寸法で、きれいに納まります。
- 軽量で、清掃が楽なスリット蓋です。
- スリットには持ち上げに便利な把手が付いています。
- スリットは人が安全に通行できる、すきま6mmの細目タイプです。
- 素肌にやさしく滑り止め効果のある表面素材の樹脂製です。
- 人の歩行、車椅子での通過に対応しています。
- スリットにはゴミ集積のためのバスケットが付いています。
- トラフは水漏れのない板金一体構造です。
- 排水口には、排水管との接続が簡単な20Aニップルが付いています。

部品構成

- | | |
|------------|----------------|
| ①メインバー | 材質：軟・硬質ポリ塩化ビニル |
| ②クロスバー | 材質：SUS304 |
| ③トラフ | 材質：SUS304 |
| ④ゴミ集積バスケット | 材質：SUS304 |
| ⑤アンカー | 材質：SGHC |
| ⑥把手 | 材質：ABS |

スリット寸法図
すきま6mm (P=15)



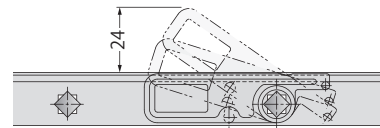
素足の場合の
滑り抵抗係数
C.S.R・B=0.7
以上

試験条件
滑り片：突起付ゴム
硬さ75
表面状態：水散布
水+ダスト散布
測定方向：メインバーに直行



ゴミ集積バスケット

把手部詳細図



持ち上げに便利な把手付です。

寸法・質量表

<単位:mm>

製品符号	タイルサイズ	呼称	スリット			トラフ				総質量
			W1	L1	質量	W2	W3	L2	質量	
よこ引き用 SEDP-C	100角 タイル用	1006	67.7	567	0.6kg	94	72.4	594	0.9kg	1.5kg
		1009		867	0.9			894	1.3	2.2
		1012		1167	1.3			1194	1.7	3.0
たて引き用 SEDP-CV	150角 タイル用	1506	114	567	1.1	144	122.4	594	1.3	2.4
		1509		867	1.6			894	2.0	3.6
		1512		1167	2.2			1194	2.6	4.8

◆設計情報

L2寸法は任意の寸法で製作可能です。
最大寸法:3000mm
最小寸法:300mm
L2寸法が1194mmを超える場合、スリットは分割となります。
屋内のみでお使いいただけます。
トラップ機能はありません。
トラフ自体に排水勾配は付いていません。

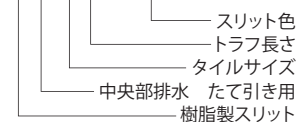
◆施工情報

排水管接続には20Aの給水栓ソケット(別途)をお使いください。

◆注文・発注情報

スリット色をお選びいただけます。
ご注文は下記要領でご指示ください。

SEDP-CV-1009 ベージュ



排水ユニット トラップ付トラフ

排水管内の臭いを軽減する、封水トラップ付です

深さ60mmのトラフ本体に、樹脂製トラップを装着した屋内用の排水ユニットです。厨房や浴室など、水の使用頻度が高い場所に適しています。

蓋は、ステンレス製グレーチングとステンレス製パンチングプレートを設定。設置場所や用途に応じて、お選びいただけます。



グレーチング蓋



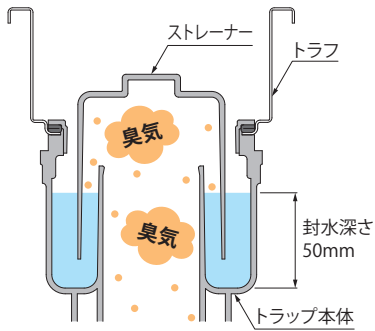
パンチングプレート蓋



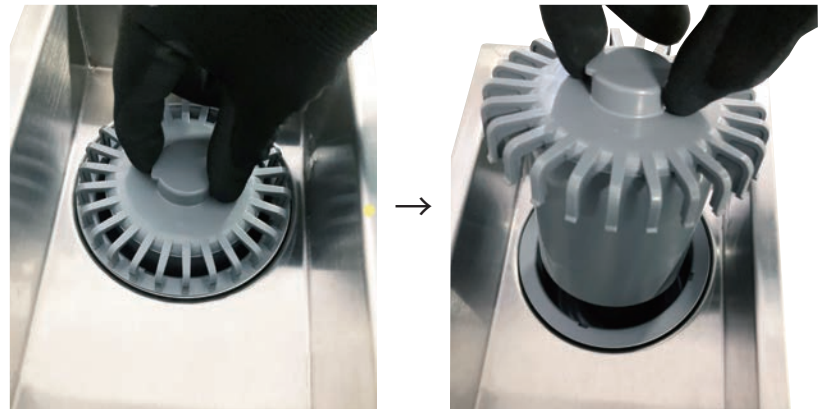
樹脂製トラップについて

トラップ内の深さを50mm以上に保つことで、排水管からの臭気を軽減します。

ストレーナーは、中央部のツマミを上へ引き上げれば簡単に外すことができます。清掃時などのメンテナンスが容易です。



<注意>
排水温度が70℃を超える場合、樹脂部材が変形を招き、漏水等のトラブルにつながる恐れがあります。



樹脂製トラップへの排水管接続について

トラップの排水管接続はソケットタイプで、塩ビ管VU50、VU75の各サイズが接続できます。

【VU50】



接続前



接続後

【VU75】



接続前



接続後

機能別分類表

使用場所	蓋のタイプ	排水型式	排水方向	製品符号	トラフ長さ					ページ
					600	900	1200	1500	1800	
厨房、水産施設、トイレ等	ステンレス製グレーチング	端部排水	たて引き用	SEDS-GE-DT	●	●	●	●	●	19
		中央部排水	たて引き用	SEDS-GC-DT	●	●	●	●	●	19
浴室、浴場、プール	ステンレス製パンチングプレート	端部排水	たて引き用	SEDS-E-DT	●	●	●			20

排水ユニット トラップ付トラフ

ステンレス製グレーチング すきま5mm ノンスリップタイプ
 ステンレス製深型(60mm)トラフ たて引き用

歩行用
 3,500N/m²

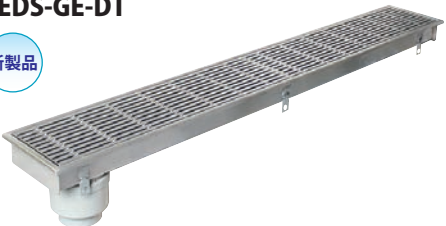
28mm幅
 トラフVスレンダー

タイル目地割対応トラフ

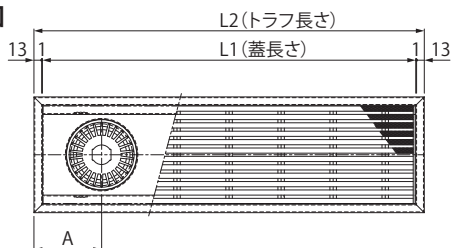
トラップ付トラフ

端部排水 SEDS-GE-DT

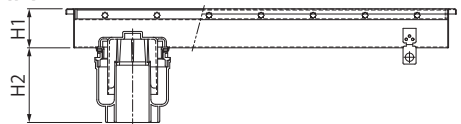
新製品



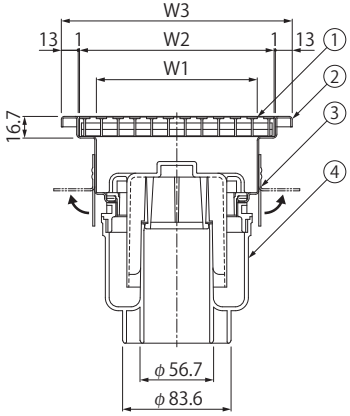
平面図



側面図



断面図



※アンカーは折り曲げ可能です。

部品構成

- ①蓋 材質: SUS304
- ②トラフ(t1.2) 材質: SUS304
- ③アンカー 材質: SGHC
- ④トラップ 材質: ABS樹脂

付属部品

・蓋引上げ用ハンドル



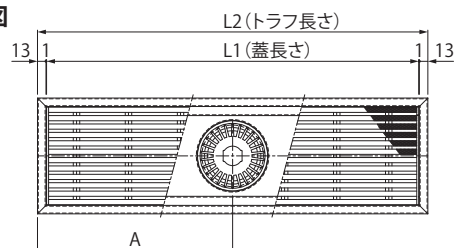
材質: SS400
 処理: 電気亜鉛めっき

中央部排水 SEDS-GC-DT

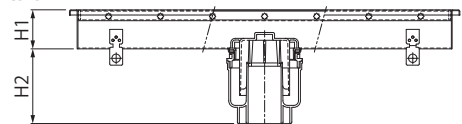
新製品



平面図



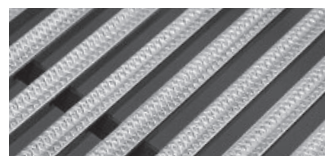
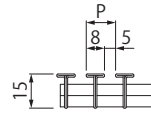
側面図



- 厨房やトイレの出入口など、水の使用頻度が高い場所に適しています。
- 排水管内の臭いを軽減する、樹脂製トラップ付です。トラップのストレーナーは取り外しが容易で、メンテナンス性に優れます。
- 蓋は水切り効果の高い縦目グレーチングです。
- 人が安全に通行できる、すきま5mmの細目ノンスリップタイプです。

蓋寸法図

すきま5mm (P=13)



ノンスリップ形状

滑り抵抗係数 C.S.R=0.5 以上
 試験条件
 滑り片 : ゴムシート
 硬さ72~80
 表面状態 : 水+ダスト散布

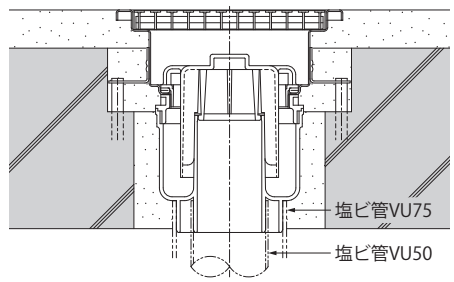
寸法・質量表

<単位:mm>

呼称	W1	W2	W3	L1 ※	L2	H1	H2	A		質量
								端部排水	中央部排水	
1806	124	150	178	572	600	60	115	104	300	3.6kg
1809				872	900				450	5.3
1812				1172	1200				600	7.2
1815				1471.5	1500				750	9.1
1818				1771.5	1800				900	10.7

※印の呼称1812は蓋2枚割、呼称1815および1818は蓋3枚割です。

納まり図



トラップの材質はABS樹脂です。排水温度が70℃を超える場合、軟化し部材の変形を招き、漏水等のトラブルにつながる恐れがあります。

◆設計情報

標準品以外の寸法も製作いたします。
 W3の最小寸法は178mmです。
 L2の最小寸法は300mmです。
 H1の最小寸法は45mmです。
 トラフ自体に排水勾配は付いていません。
 トラップへの排水管接続については18ページをご覧ください。

排水ユニット トラップ付トラフ

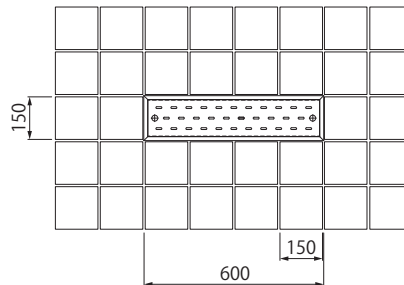
ステンレス製パンチングプレート排水蓋
ステンレス製深型(60mm)トラフ たて引き用

歩行用
3,500N/m²

SEDS-E-DT

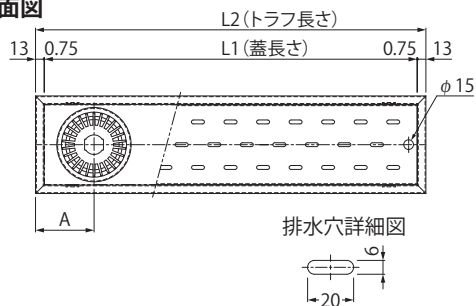


- 浴室やトイレなどに設置するステンレス製排水ユニットです。
- 排水管内の臭いを軽減する、樹脂製トラップ付です。トラップのストレーナーは取り外しが容易で、メンテナンス性に優れます。
- 150角の床タイル目地と合致する、トラフ外形寸法です。

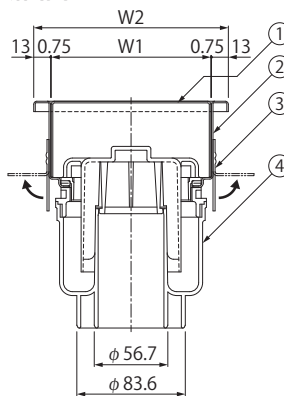


SEDS-E-1506DT (150角タイル使用の場合)

平面図



断面図

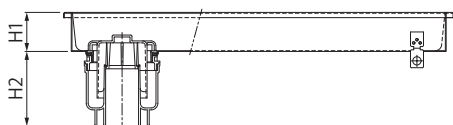


※アンカーは折り曲げ可能です。

部品構成

- ①蓋 材質：SUS304
処理：ヘアライン仕上
- ②トラフ 材質：SUS304
処理：ヘアライン仕上
- ③アンカー 材質：SGHC
- ④トラップ 材質：ABS樹脂

側面図



寸法・質量表

<単位: mm>

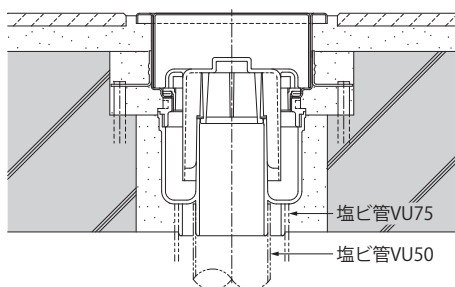
呼称	W1	W2	L1	L2	H1	H2	A	質量	開口面積
1506	122.5	150	572.5	600	60	115	90	3.2kg	4,220mm ²
1509			872.5	900				4.5	6,241
※1512			1172.5	1200				5.8	8,441

※印は蓋が2枚割となります。

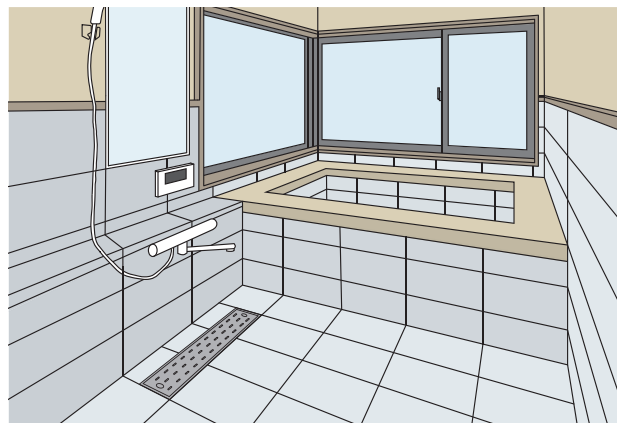
◆設計情報

標準品以外の寸法も製作いたします。
W2の最小寸法は150mmです。
L2の最小寸法は300mmです。
H1の最大寸法は60mm、最小寸法は30mmです。
トラフ自体に排水勾配は付いていません。
トラップへの排水管接続については18ページをご覧ください。

納まり図(断面)



トラップの材質はABS樹脂です。排水温度が70℃を超える場合、軟化し部材の変形を招き、漏水等のトラブルにつながる恐れがあります。



設置イメージ

ホームページアドレス

<https://www.kaneso.co.jp/>

最新情報・Webカタログなどをご覧いただけます。QRコードをご利用ください。



製品についてのお問い合わせ・ご相談は最寄りの営業窓口までご連絡ください。

本社営業部 〒510-8101 三重県三重郡朝日町大字縄生81番地
TEL (059) 377-3232 FAX (059) 377-3905
Email: info@kaneso.co.jp

メール送信用QRコード



info

東京支店 〒105-0004 東京都港区新橋六丁目9番5号 JBビルディング3F
TEL (03) 3433-6645 FAX (03) 3433-6637
Email: tokyo@kaneso.co.jp



tokyo

仙台営業所 〒980-0804 仙台市青葉区大町一丁目1番8号 第3青葉ビル9F
TEL (022) 214-8088 FAX (022) 214-8089
Email: sendai@kaneso.co.jp



sendai

大阪営業所 〒550-0005 大阪市西区西本町一丁目3番10号 信濃橋富士ビル10F
TEL (06) 7639-5870 FAX (06) 7639-5880
Email: osaka@kaneso.co.jp



osaka

福岡営業所 〒812-0011 福岡市博多区博多駅前四丁目8番15号 博多鳳城ビル6F
TEL (092) 432-2532 FAX (092) 432-4976
Email: fukuoka@kaneso.co.jp



fukuoka

カネソウ株式会社

本社 〒510-8101 三重県三重郡朝日町大字縄生81番地

<名古屋証券取引所 メイン市場 上場 証券コード 5979>



記載内容は、2026年4月現在のものです。

なお、改良などのため予告なく仕様を変更させていただくことがあります。

2604 (vol.1)