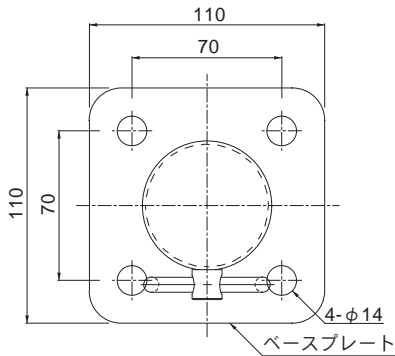


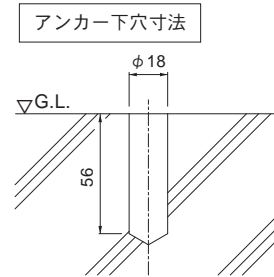
ドッグポール IP0685A(後付タイプ)施工要領書

- ※ 取り付け場所はアンカー打ち込み可能な土間コンクリート面、たたきコンクリート面に限ります。ご注意ください。
- ※ 取り付け面が平坦であることを確認してください。
- ※ 固定は必ずアンカー4本で行ってください。

1 ドッグポールの取付位置を決め、本体を仮置きし、ベースプレートの穴(φ14)をガイドにして、アンカー穴位置4箇所をけがきます。

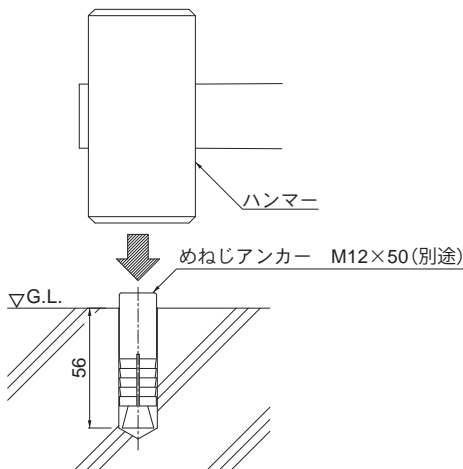


2 けがきに合わせ、ドリルでコンクリート面に下穴(ドリル径φ18mm、深さ56mm)を4箇所あけます。



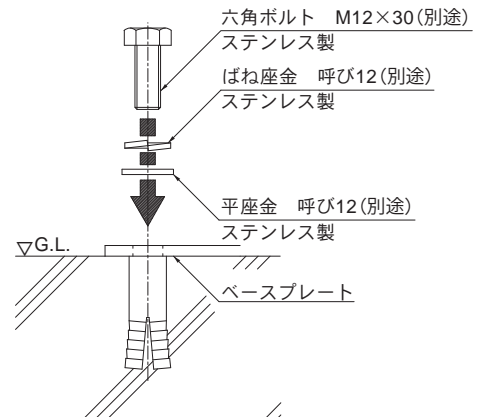
※ 穴の中の削りくず等はきれいに取り出してください。

3 めねじアンカー M12×50(別途)を下穴に入れ、ハンマーで打ち込みます。

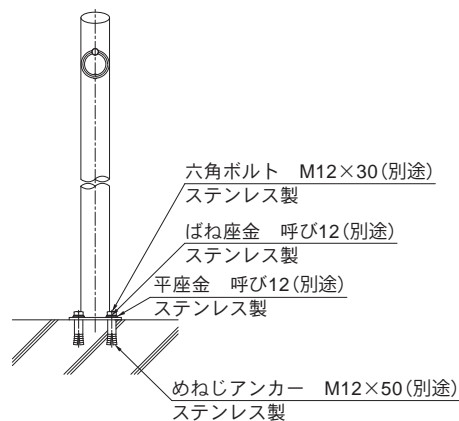


※ この時、めねじアンカーがG.L.より飛び出さないよう注意してください。

4 アンカーの打ち込みが終わったら、本体を置き、ばね座金→平座金の順で六角ボルト M12×30(別途)に通し、締め付けを行い、ドッグポールを固定し施工完了です。



納まり

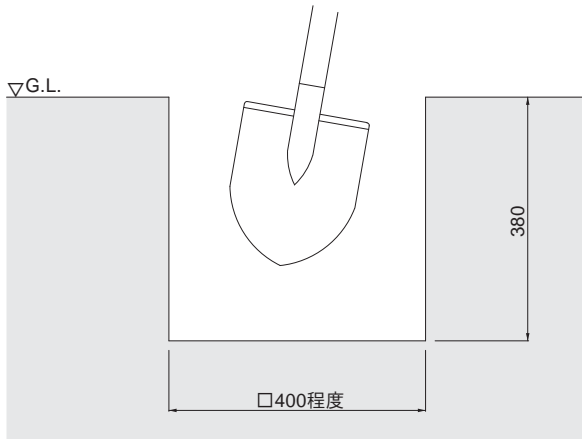


ドッグポール IP0685B (先付タイプ) 施工要領書

1

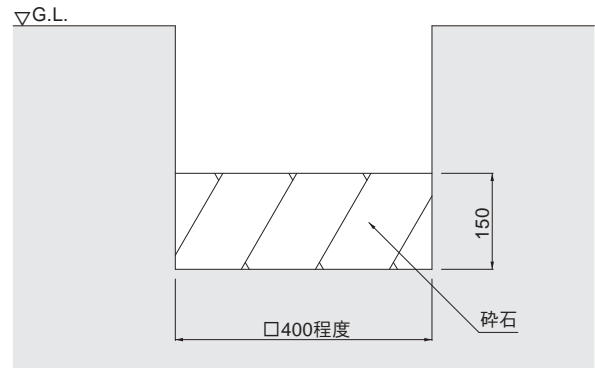
ドッグポールの取付位置を決め、
□400 程度：床付け寸法 380mm の
掘削を行います。

※周囲の仕上げとの取りあいによる掘削寸法等は
適宜調整を行ってください。



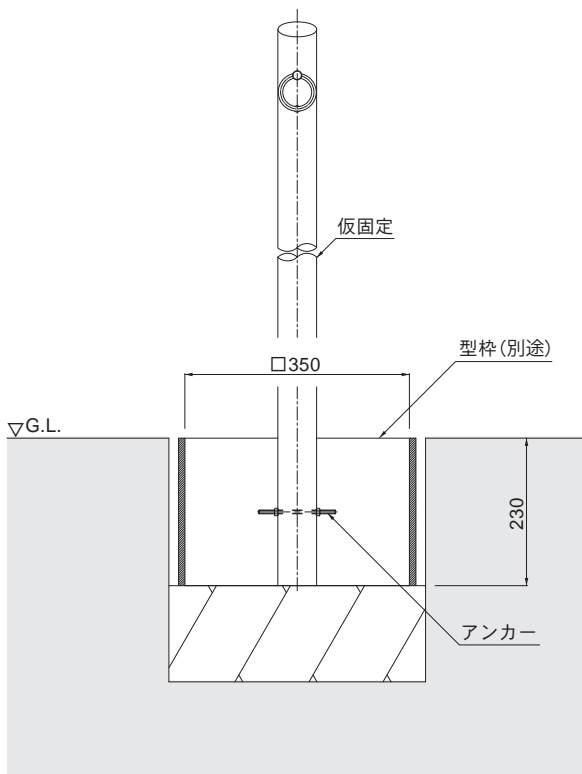
2

砕石を 150mm の厚さになる様、敷き均し、
転圧を行います。



3

□350、H230 の型枠（別途）を設置します。
本体に付属のアンカーをセットし、
向き、垂直を確認後、仮固定を行い
コンクリートを打設します。



4

コンクリートの硬化養生後、型枠を外し余掘り
部分を埋戻し、よく突き固めて施工完了です。

