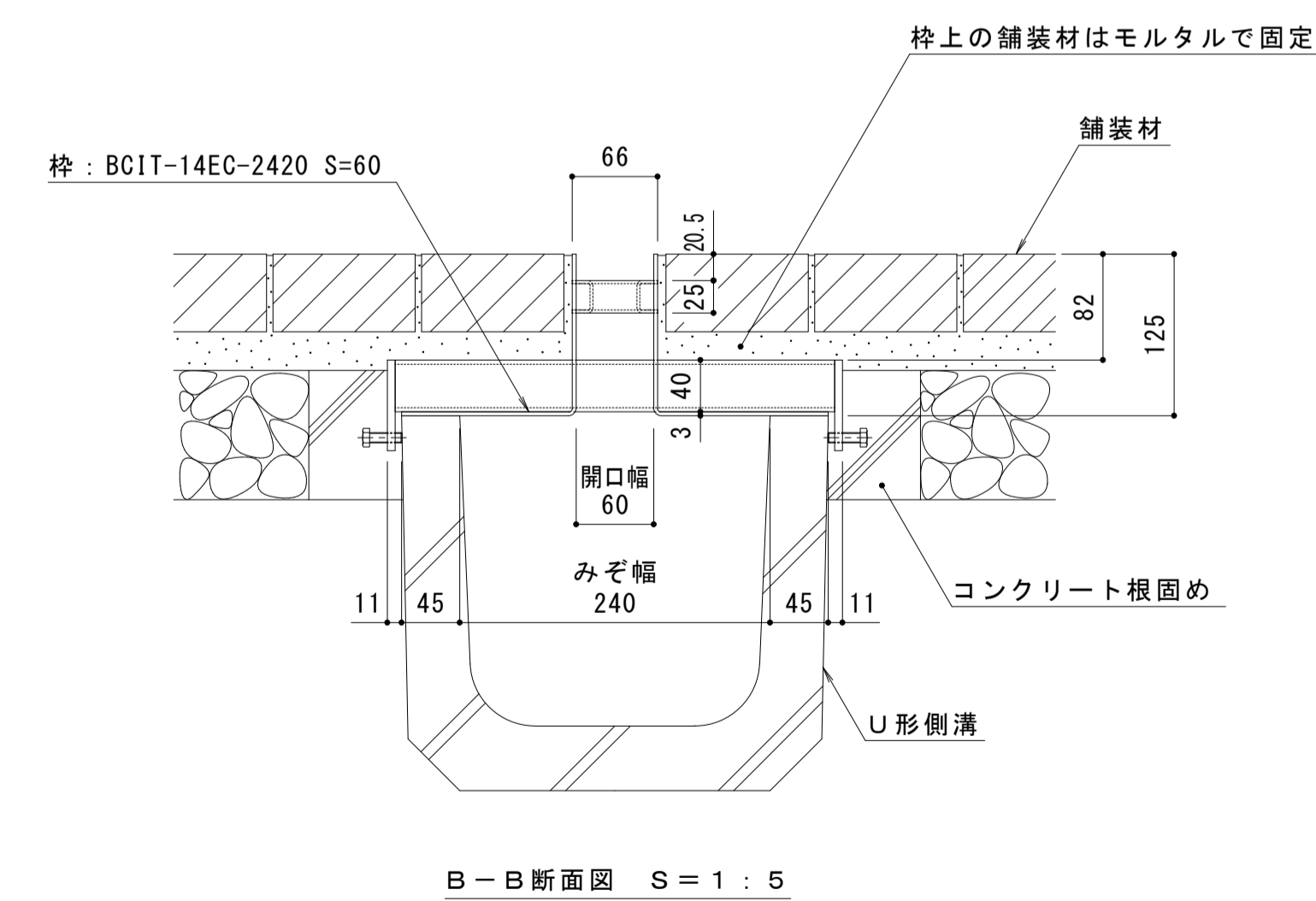
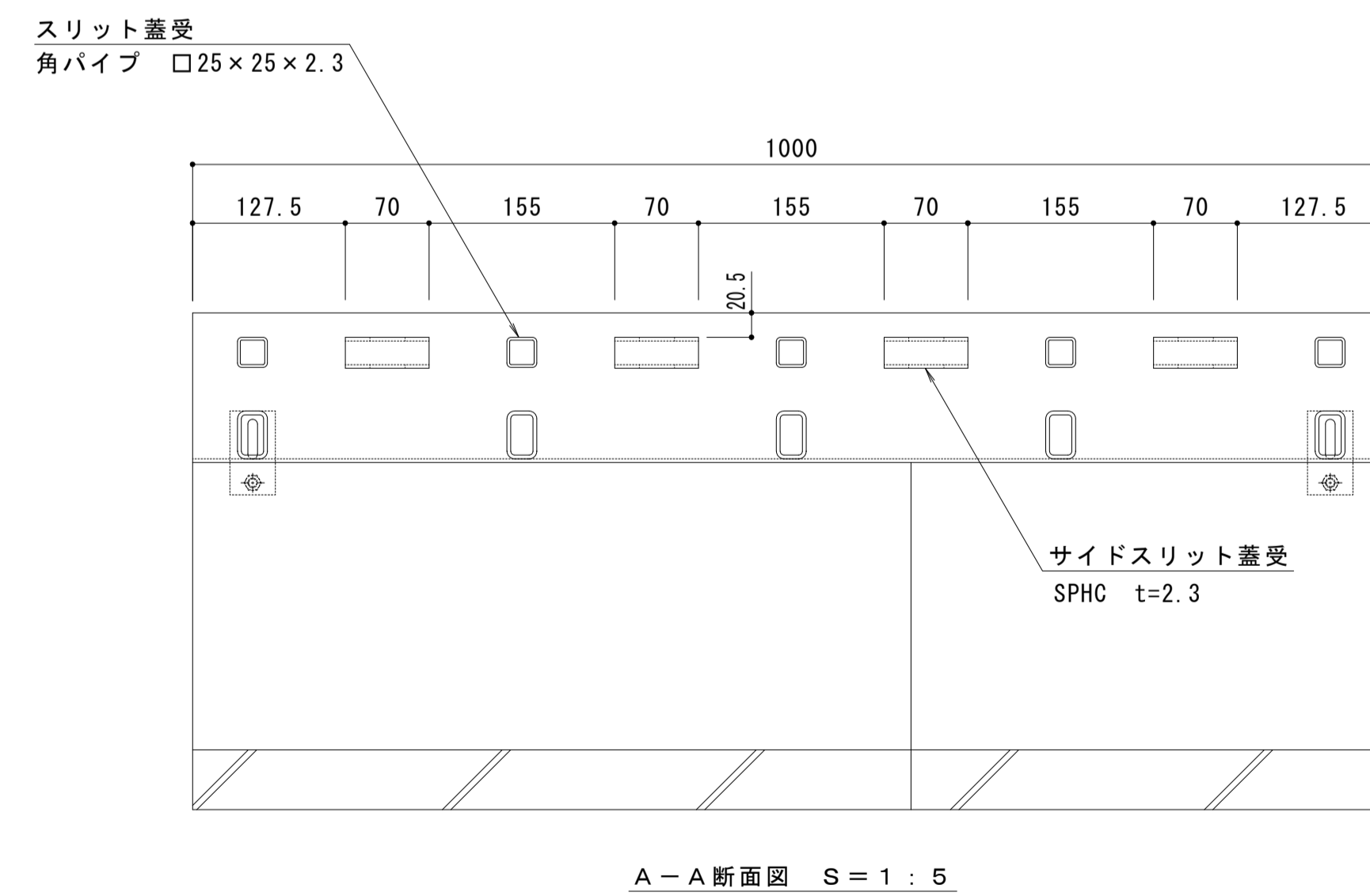
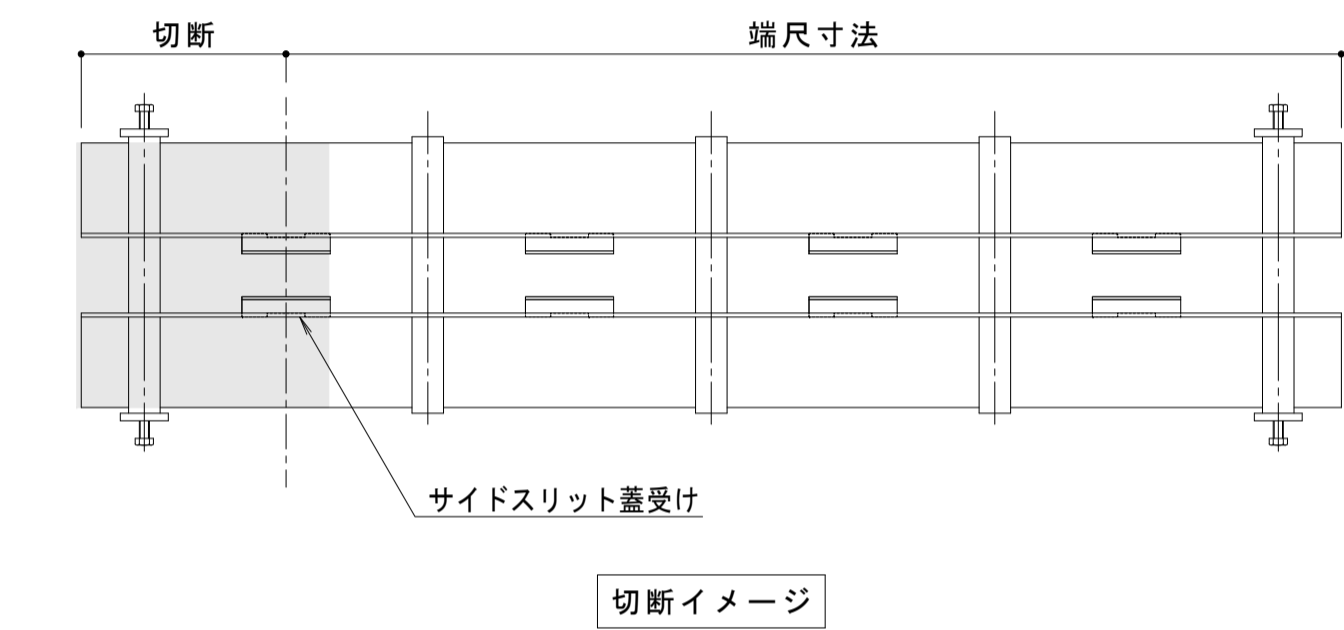
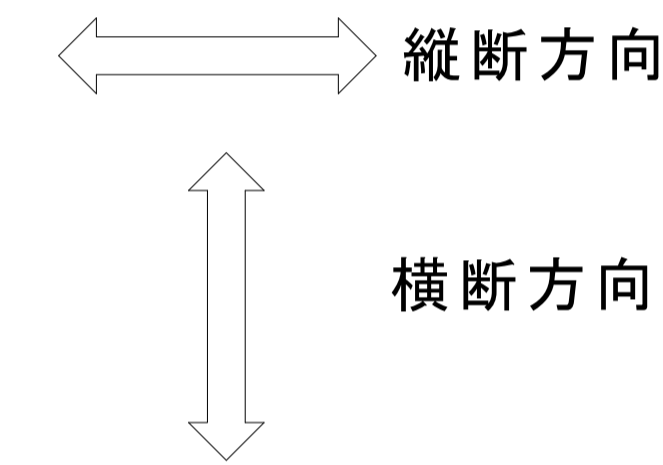
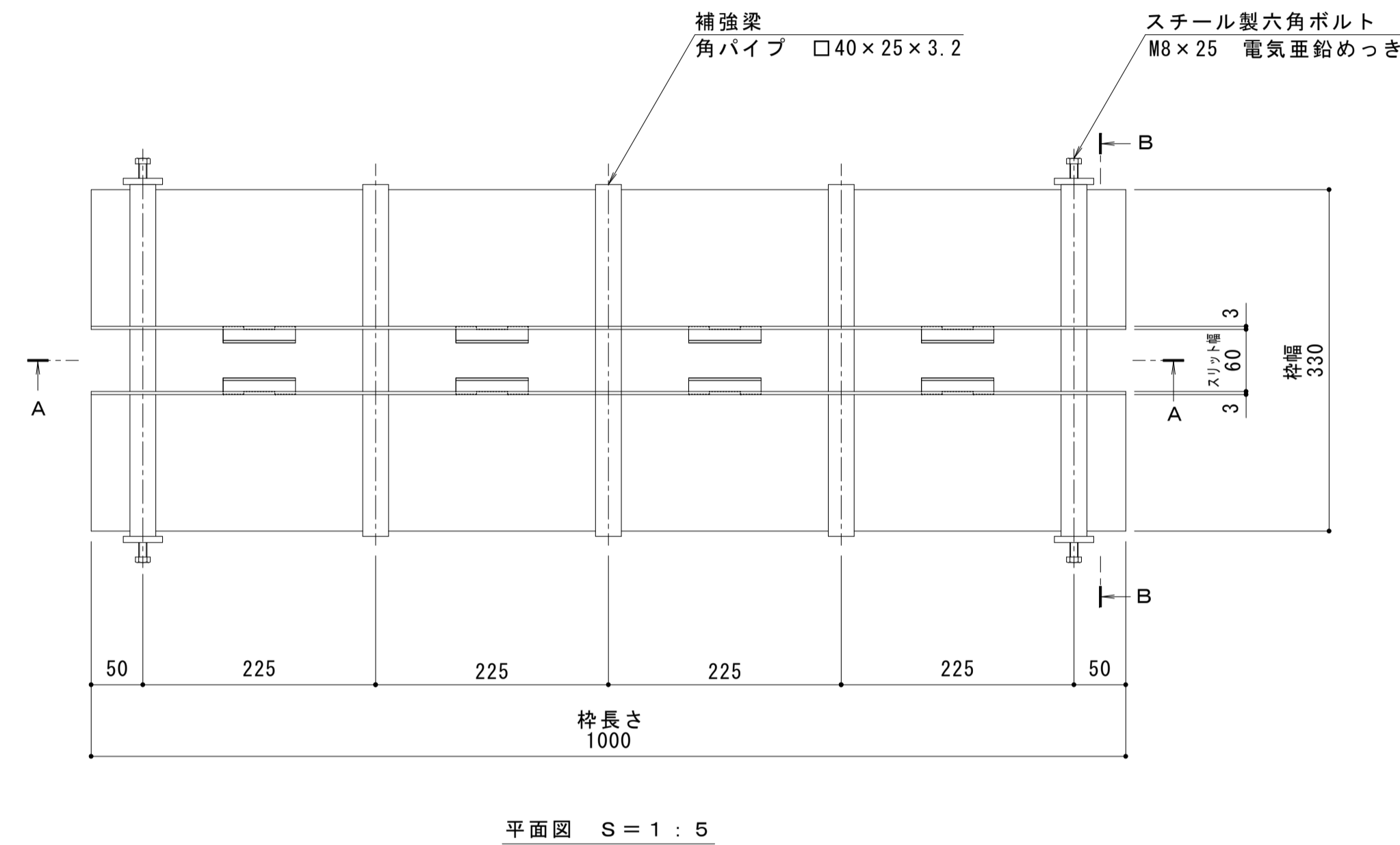


名称	U字溝用スリットみぞ蓋 敷地内用
適用側溝	みぞ幅240mm
枠	スチール製 溶融亜鉛めっき
	スリット幅 60mm
	舗装材厚 70mm以下
	寸法 幅330×長さ1000×高さ125
品番	カネソウ センタースリット 現場切断用スチール製枠 枠 : BCIT-14EC-2420 S=60

強度性能	
強度	T-14 : 総重量14トンまでの車両の乗り入れが可能
主な使用場所	建物内、建物敷地内、公園敷地内、 車両が乗り入れる可能性のある場所
車両進行方向	横断方向、縦断方向
衝撃係数	0
後輪1輪にかかる荷重	54.9kN
タイヤ接地面積 (載荷板)	200×500mm



訂正	年・月・日	内容	製図	検図	年・月・日	内容	製図	検図	備考
	.				.				本図面記載の縮尺は、A1用紙へ出力した場合の縮尺です。

工事名称	製図	検図	作成年月日
図面名称	伊藤隆朗	田畑 純	縮尺
センタースリット 現場切断用スチール製枠 納まり図 BCIT-14EC-2420 S=60			図示

カネソウ株式会社	
図番	1RS20557