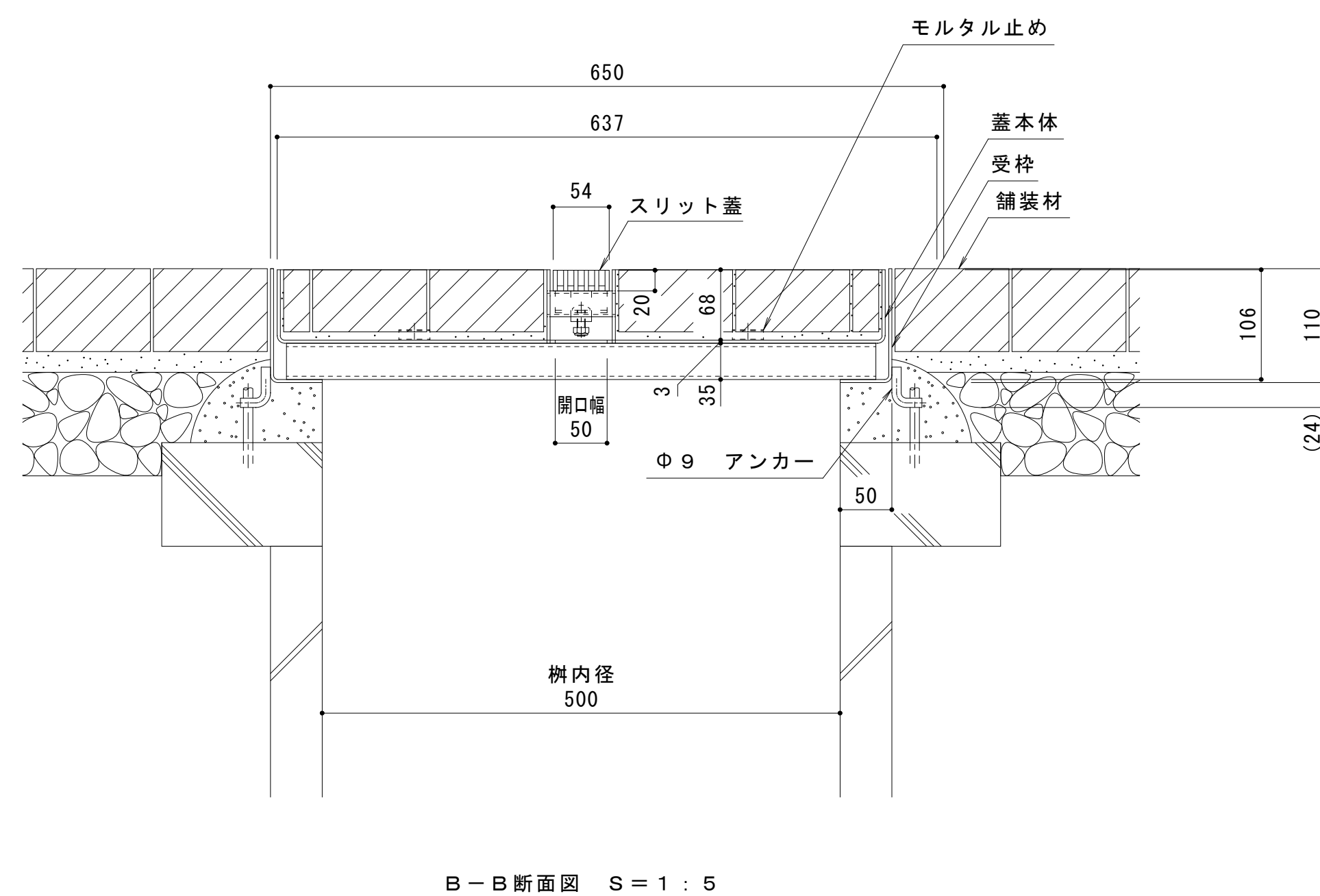


強度性能	
強度	T-2：総重量2トンまでの車両の乗り入れが可能
主な使用場所	建物内、建物敷地内、公園敷地内、 車両が乗り入れる可能性のある場所
車両進行方向	横断方向、縦断方向
衝撃係数	0
後輪1輪にかかる荷重	7.8kN
タイヤ接地面積（載荷板）	200×160mm



訂 正	年・月・日	内 容	製 図	検 図	年・月・日	内 容	製 図	検 図	備考 本図面記載の縮尺は、A1用紙へ出力した場合の縮尺です。	工事名称	製図	検図	作成年月日	カネソウ株式会社
	・				・					田畑 純	樋口佳平	縮尺 図 示	図番 1 R S 2 0 4 9 0	
	・				・									
	・				・									