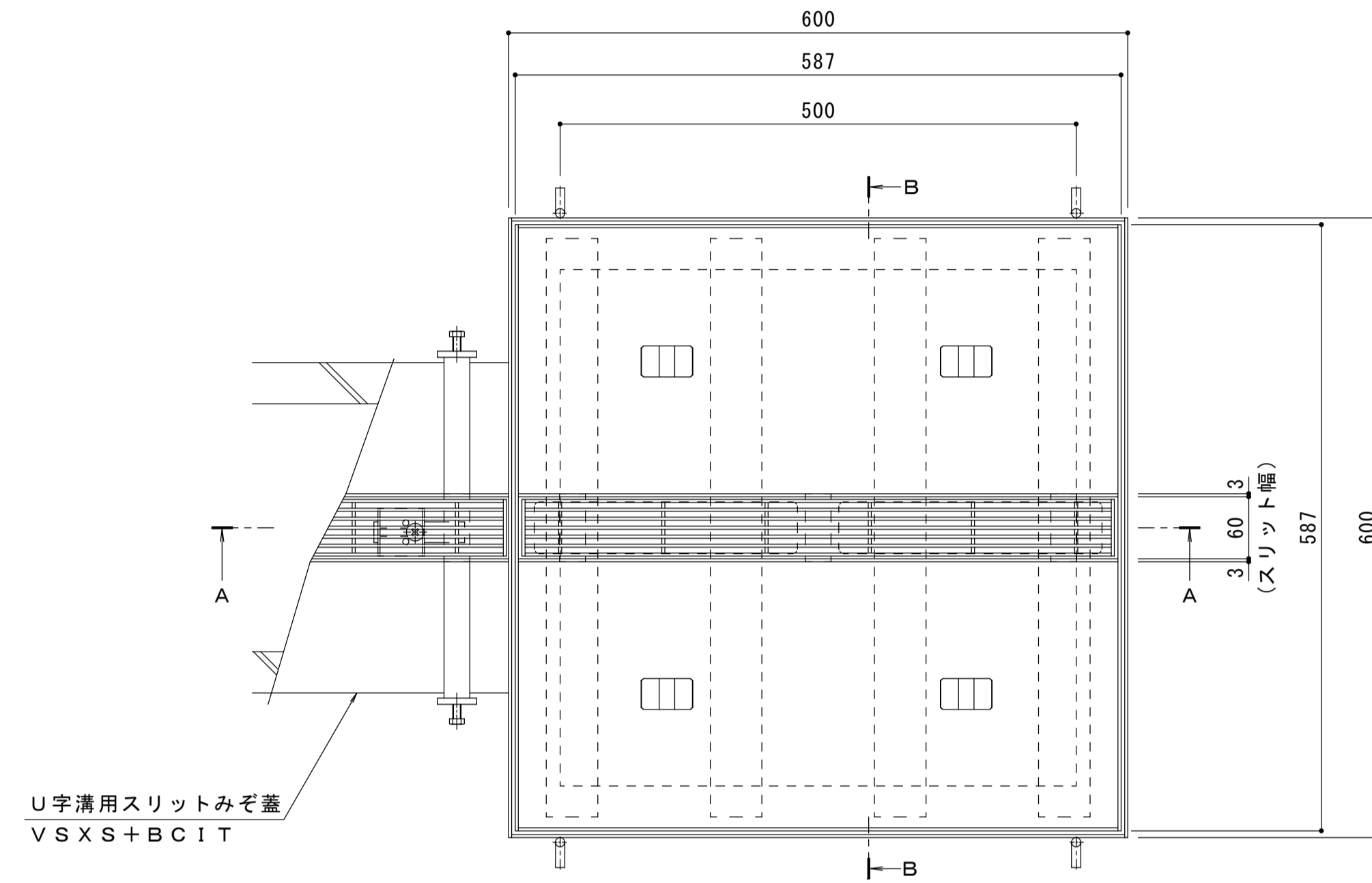
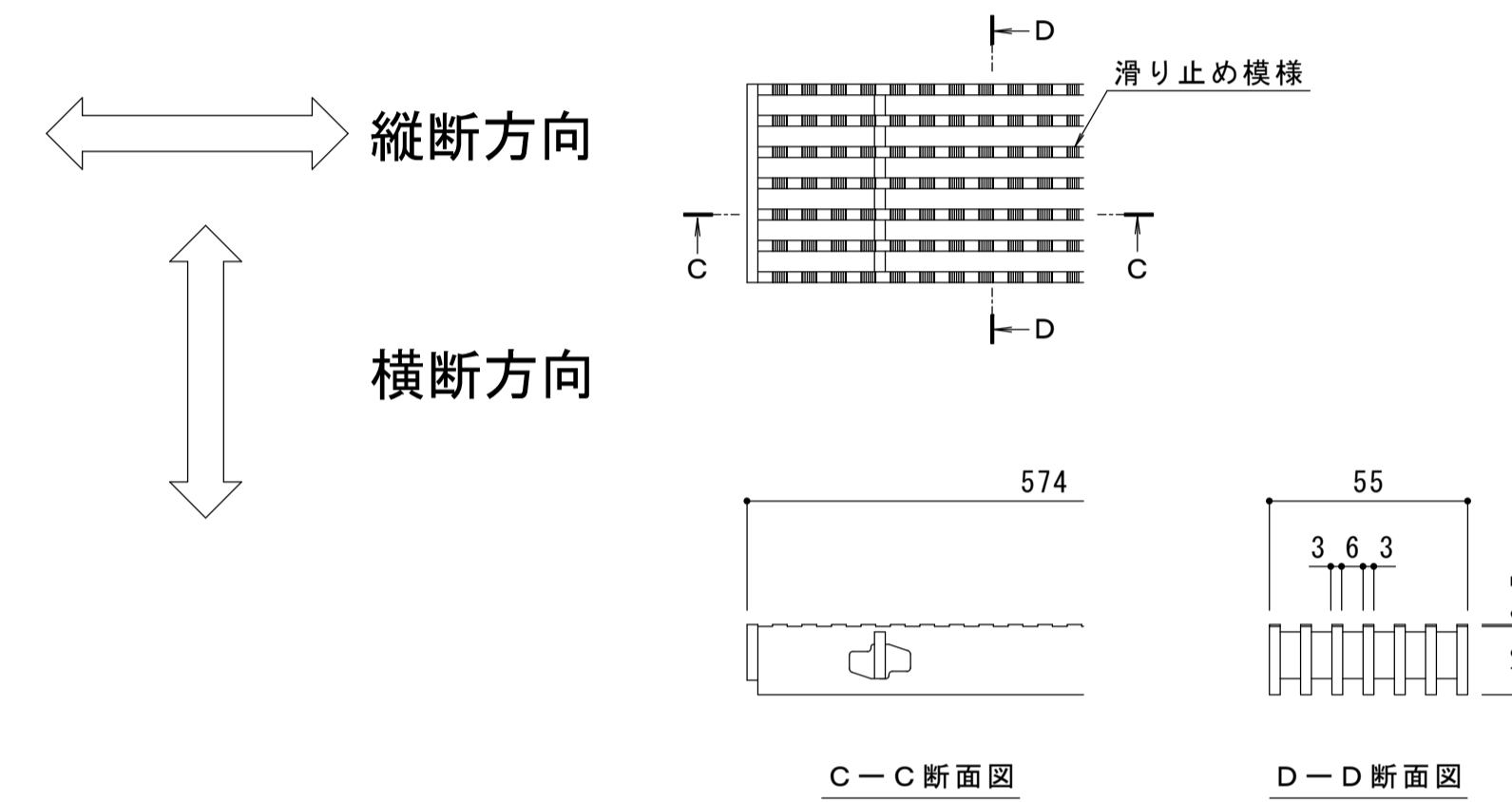


名称	U字溝用スリットみぞ蓋 集水樹蓋 敷地内用
適用樹	樹内径 500mm
スリット蓋	スチール製 溶融亜鉛めっき 滑り止め模様付 すきま 6mm 寸法 幅55×長さ574×高さ19
蓋本体	スチール製 溶融亜鉛めっき 充填深さ 60mm スリット幅 60mm 寸法 幅587×長さ587×高さ121
受枠	スチール製 溶融亜鉛めっき 寸法 幅600×長さ600×高さ125
品番	カネソウ センタースリット 集水樹蓋 : BCITW-14E-500 S=60

強度性能	
強度	T-14 : 総重量14トンまでの車両の乗り入れが可能
主な使用場所	建物内、建物敷地内、公園敷地内、 車両が乗り入れる可能性のある場所
車両進行方向	横断方向、縦断方向
衝撃係数	0
後輪1輪にかかる荷重	54.9kN
タイヤ接地面積 (載荷板)	200×500mm

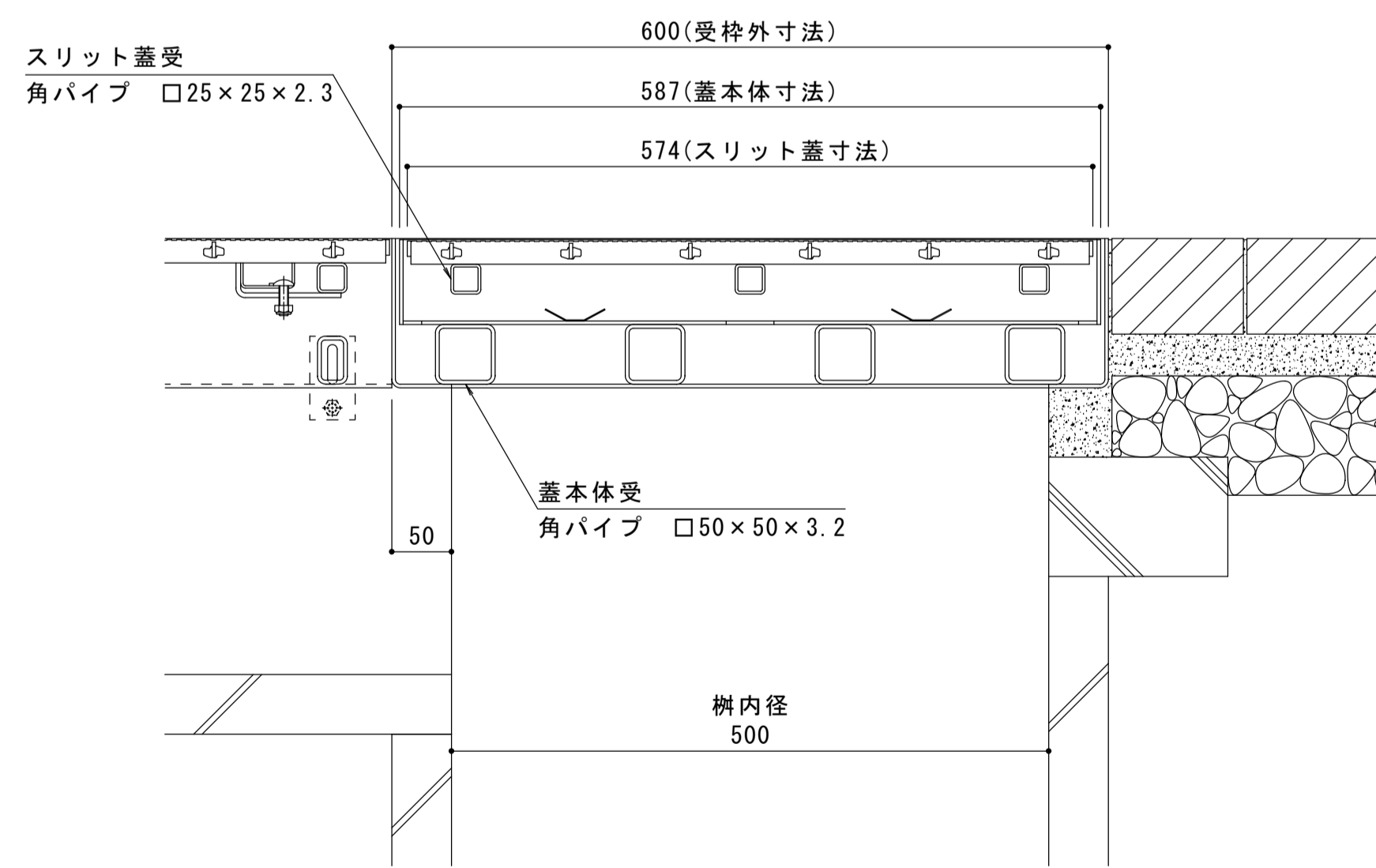


平面図 S=1:5

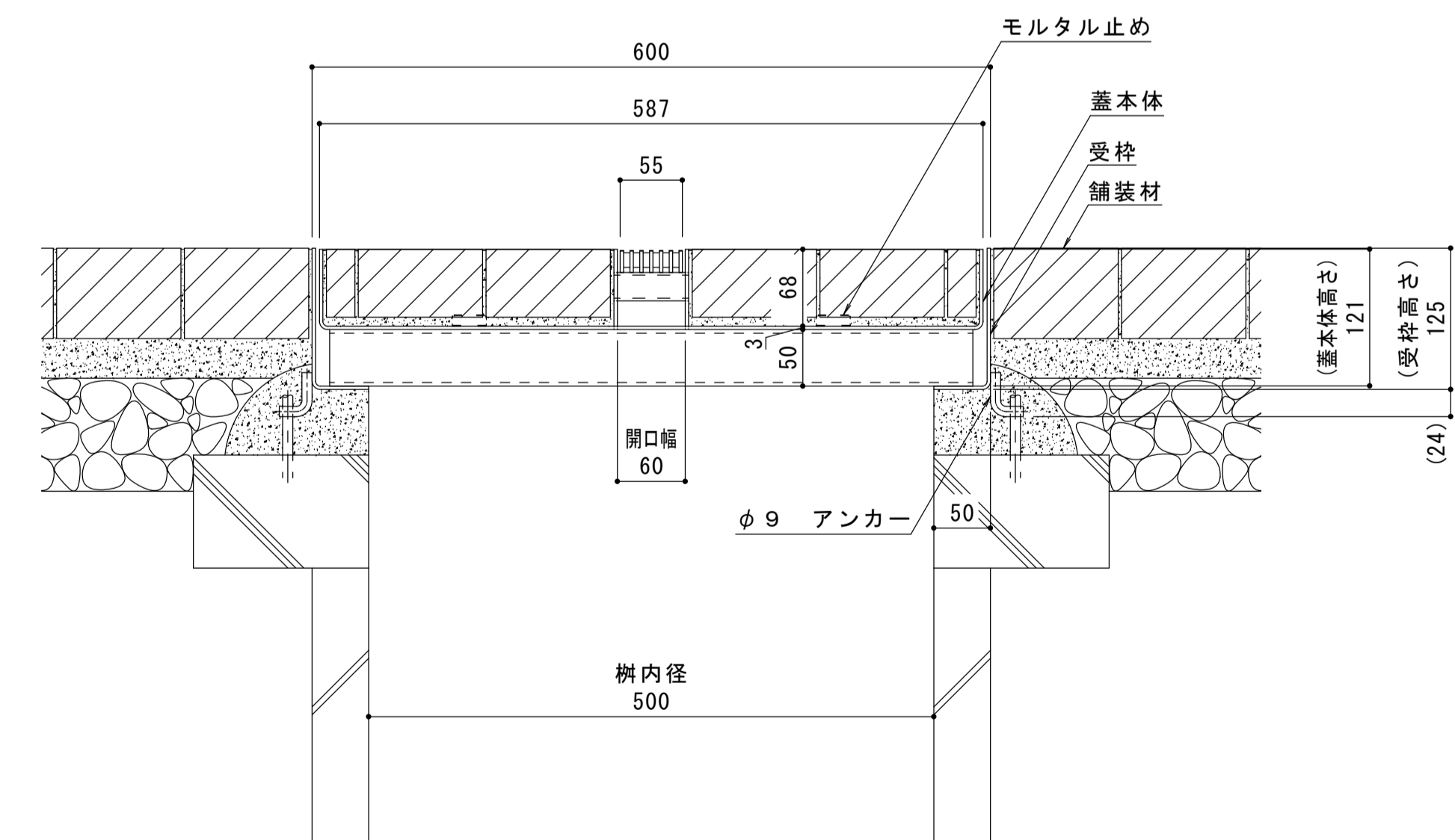


C-C断面図 D-D断面図

スリット蓋 詳細図 S=1:2



A-A断面図 S=1:5



B-B断面図 S=1:5

年・月・日	内容	製図	検図	年・月・日	内容	製図	検図	備考
・				・				
・				・				
・				・				

工事名称	製図	検図	作成年月日	カネソウ株式会社
図面名称	樋口佳平	田畑 純	縮尺	
U字溝用スリットみぞ蓋 集水樹蓋 敷地内用 センタースリット 納まり図	スチール製スリット スチール製枠 BCITW-14E-500 S=60		図示	1RS20502