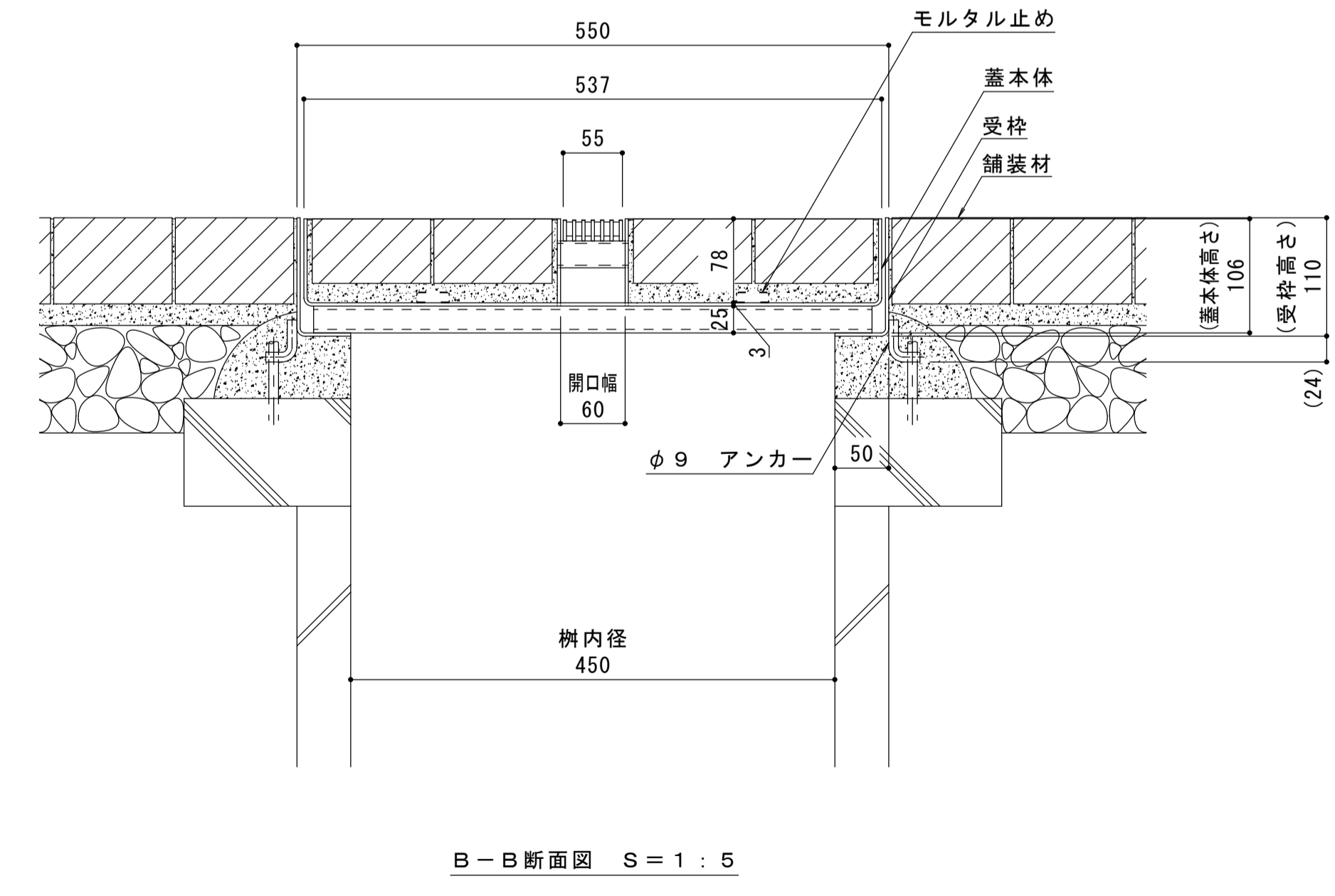
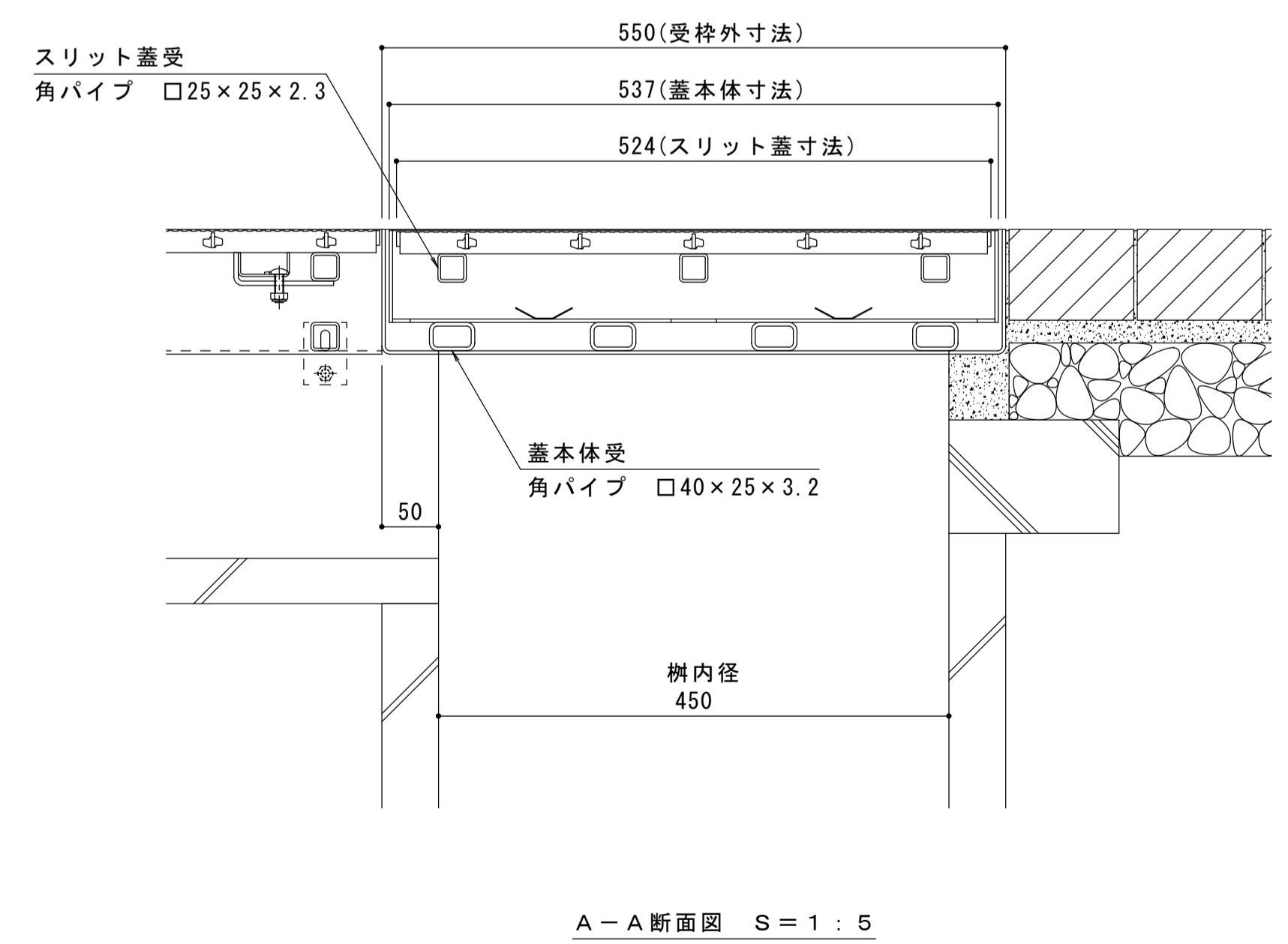
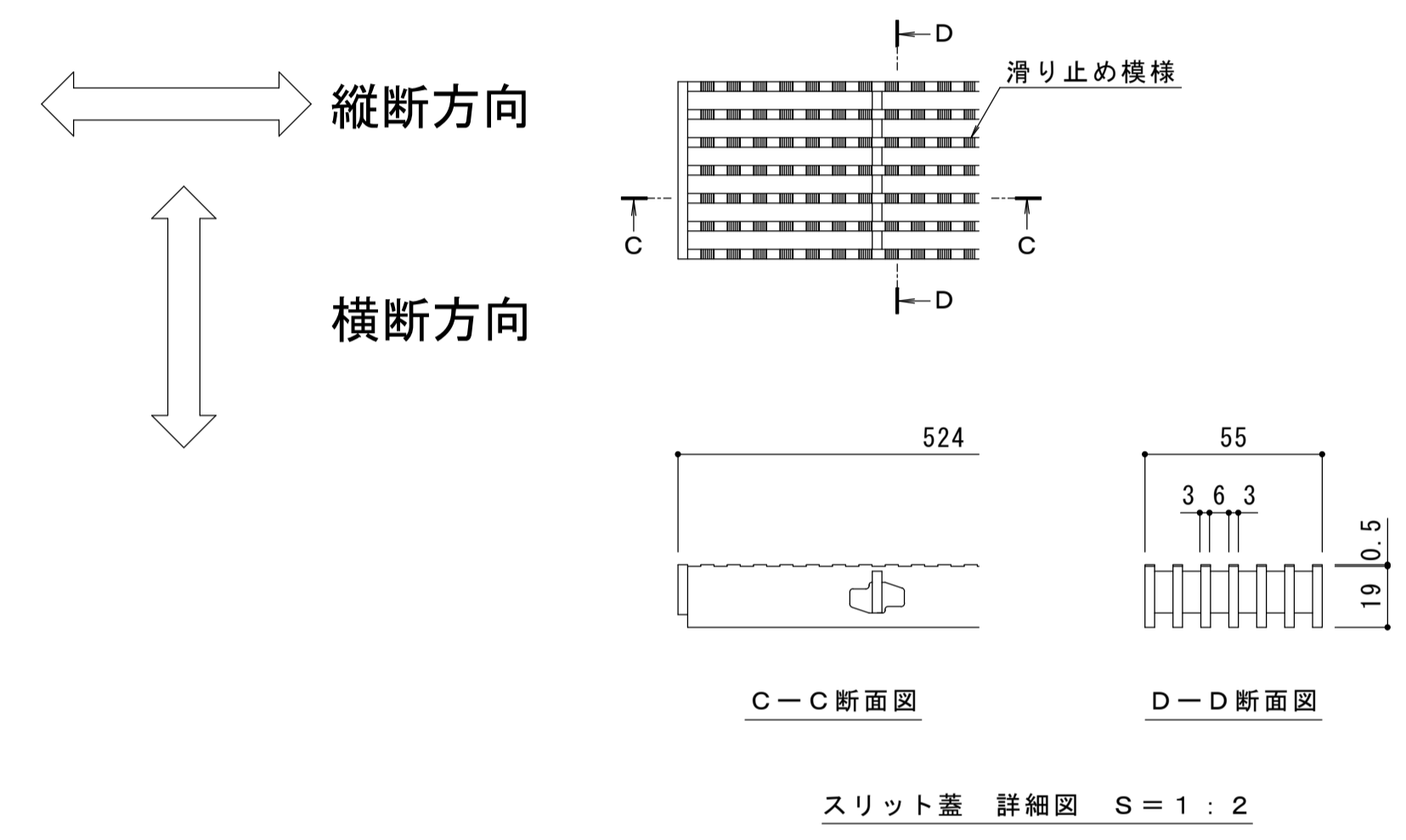
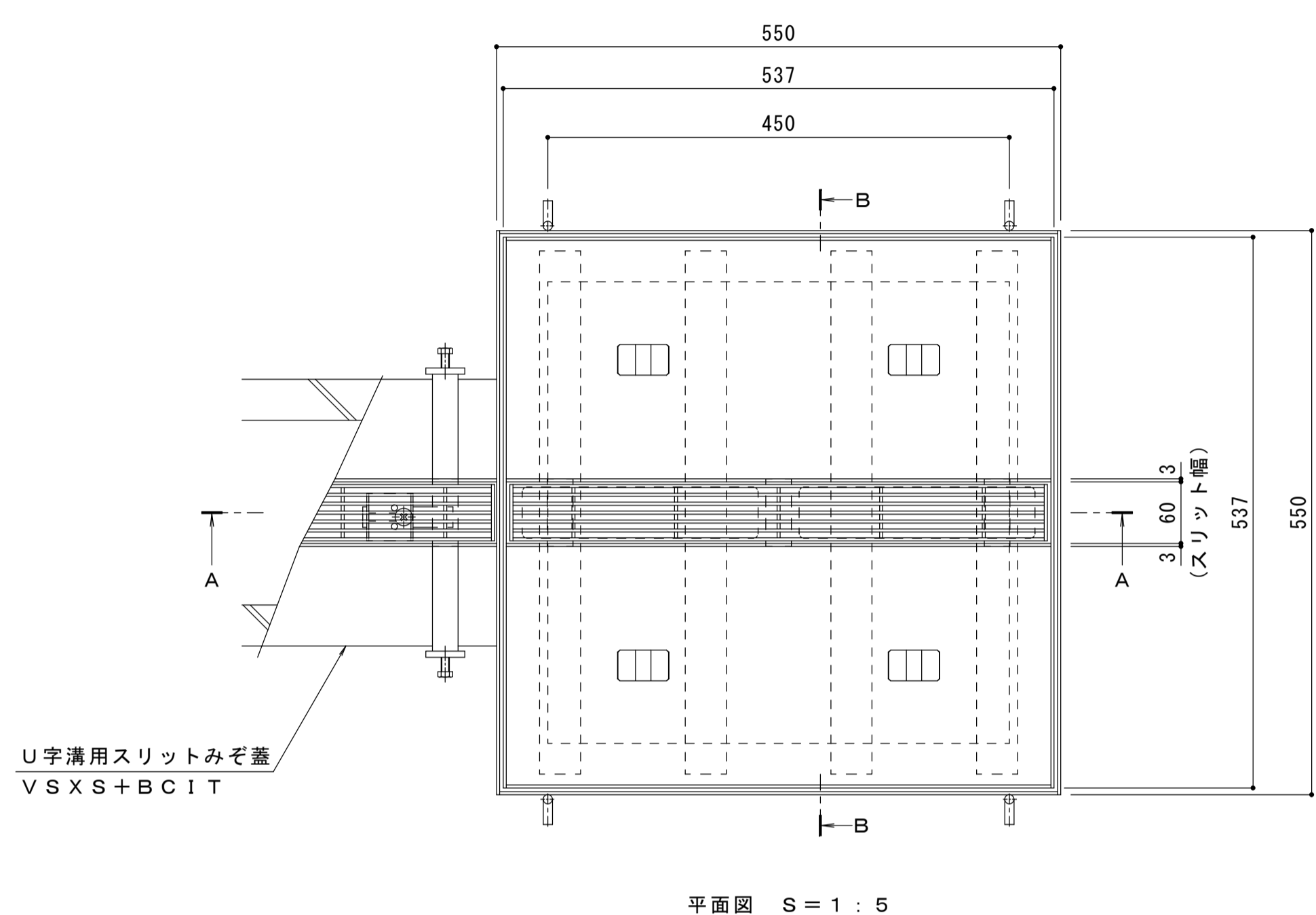


名称	U字溝用スリットみぞ蓋 集水樹蓋 敷地内用
適用樹	樹内径 450mm
スリット蓋	スチール製 溶融亜鉛めっき 滑り止め模様付 すきま 6mm 寸法 幅55×長さ524×高さ19
蓋本体	スチール製 溶融亜鉛めっき 充填深さ 70mm スリット幅 60mm 寸法 幅537×長さ537×高さ106
受枠	スチール製 溶融亜鉛めっき 寸法 幅550×長さ550×高さ110
品番	カネソウ センタースリット 集水樹蓋 : BCITW-2E-450 S=60

強度性能	
強度	T-2 : 総重量2トンまでの車両の乗り入れが可能
主な使用場所	建物内、建物敷地内、公園敷地内、 車両が乗り入れる可能性のある場所
車両進行方向	横断方向、縦断方向
衝撃係数	0
後輪1輪にかかる荷重	7.8kN
タイヤ接地面積 (載荷板)	200×160mm



年・月・日	内 容	製 図 検 図	年・月・日	内 容	製 図 検 図 備 考	工事名称	製 図 検 図	作成年月日	カネソウ株式会社
年・月・日	内 容	製 図 検 図	年・月・日	内 容	製 図 検 図 備 考	図面名称	製 図 検 図	縮尺	
						U字溝用スリットみぞ蓋 集水樹蓋 敷地内用 センタースリット 納まり図	スチール製スリット スチール製枠 BCITW-2E-450 S=60	図示	1RS20505