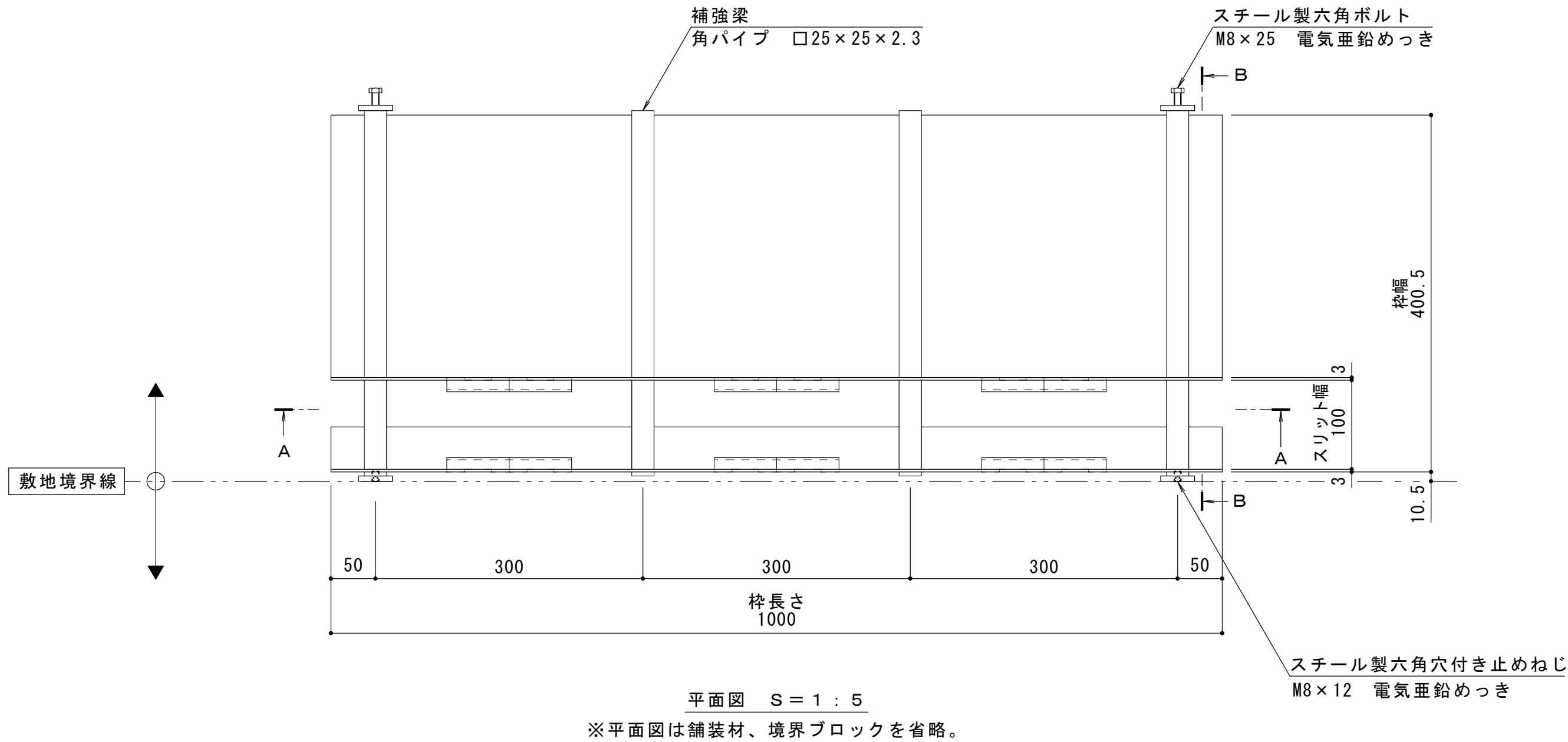
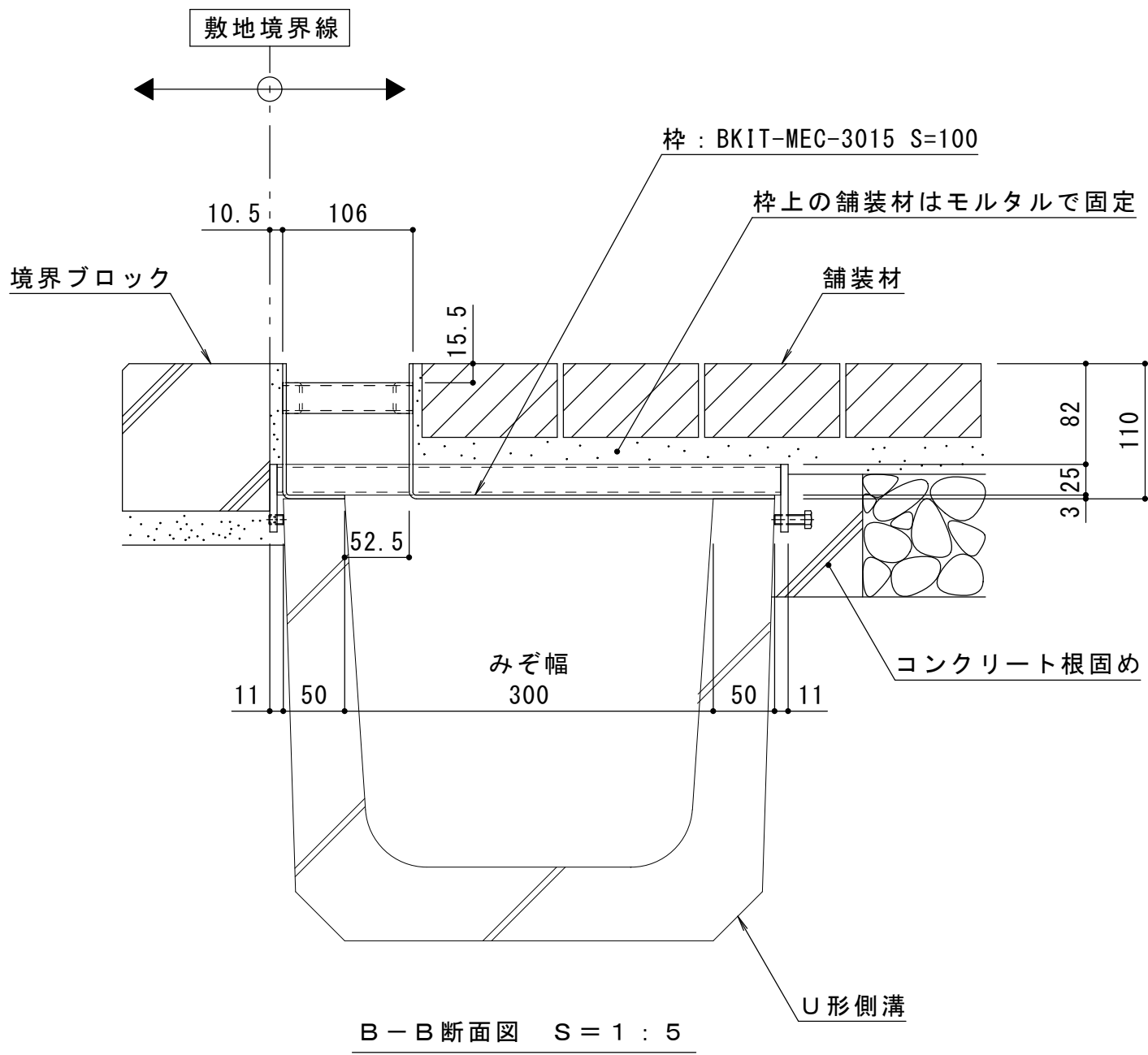
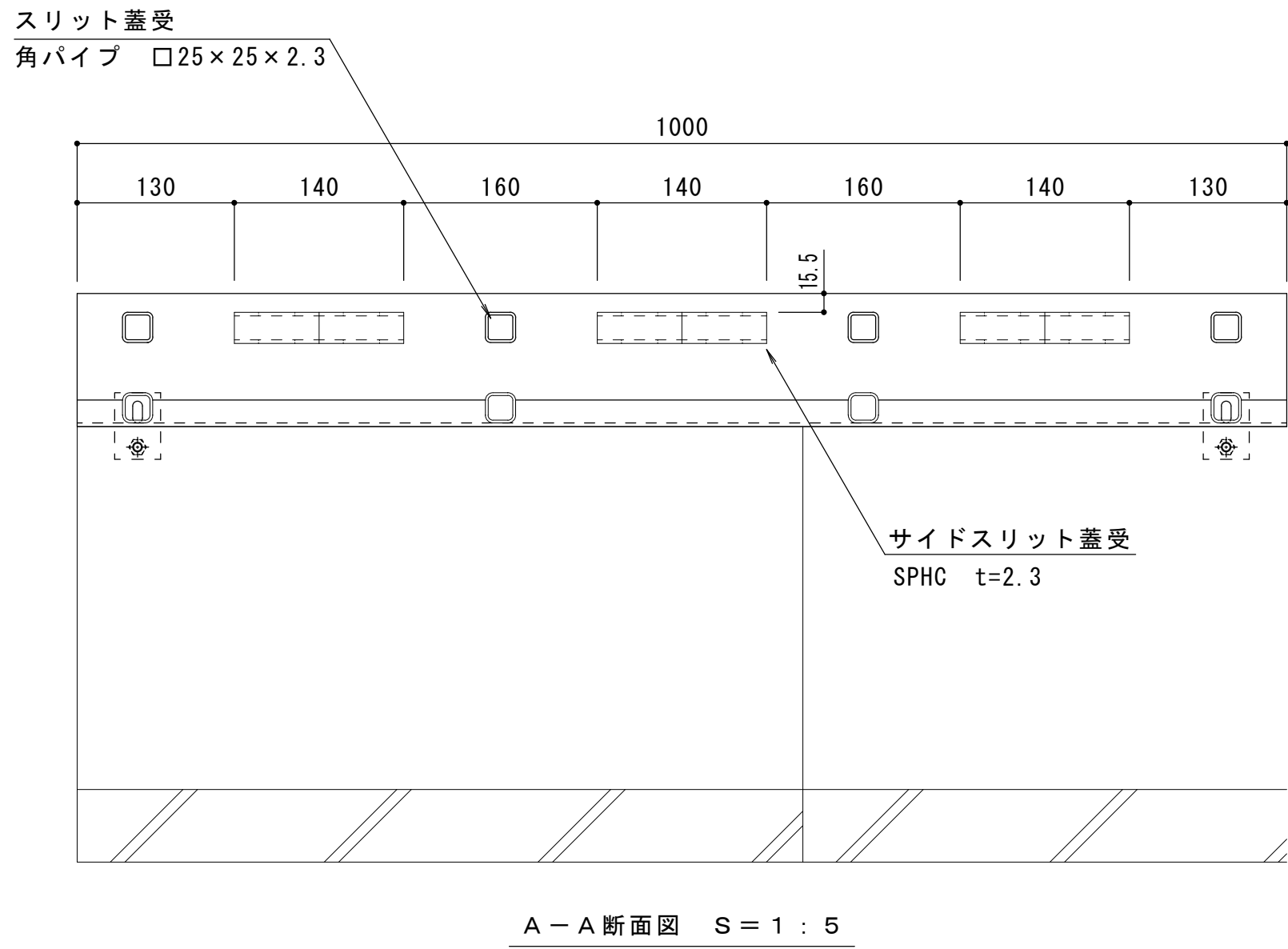
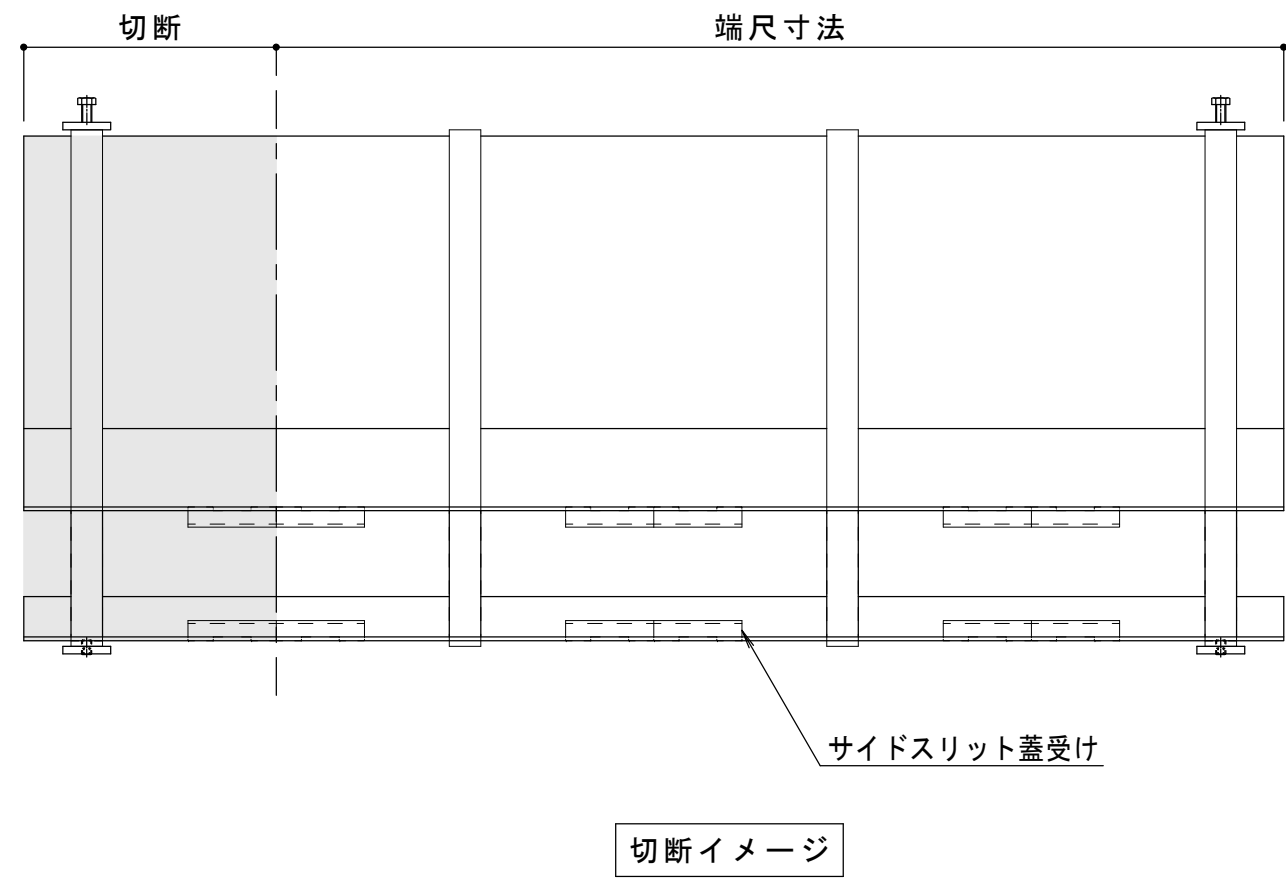


名 称	U字溝用スリットみぞ蓋 敷地境界用
適用側溝	みぞ幅300mm
枠	みぞ幅300mm
	スチール製 溶融亜鉛めっき
	舗装材厚70mm以下
	スリット幅 100mm
品 番	寸法 幅400.5×長さ1000×高さ110
	カネソウ ボーダースリット 現場切断用スチール製枠 枠：BKIT-MEC-3015 S=100

強度性能	
強度	歩行用：5.0kN/㎡（等分布荷重） 道路橋示方書 歩道等の群集荷重
主な使用場所	歩道、建物内、犬走り
衝撃係数	0



縦断方向
横断方向



訂正	年・月・日	内 容	製 図 検 図	年・月・日	内 容	製 図 検 図 備 考	工事名称	製 図	検 図	作成年月日	カネソウ株式会社	
	・			・		本図面記載の縮尺は、A1用紙へ出力した場合の縮尺です。	図面名称	田畑 純	樋口佳平	縮尺	図 示	1 R S 2 0 5 9 8
	・			・			ボーダースリット 現場切断用スチール製枠 納まり図 BKIT-MEC-3015 S=100					
	・			・								