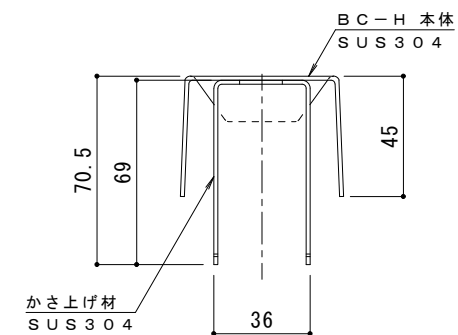
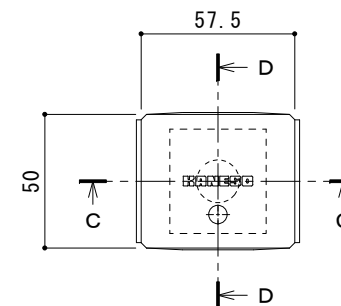
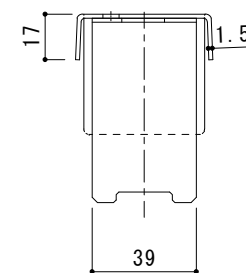


平面詳細図 S = 1 : 1 0

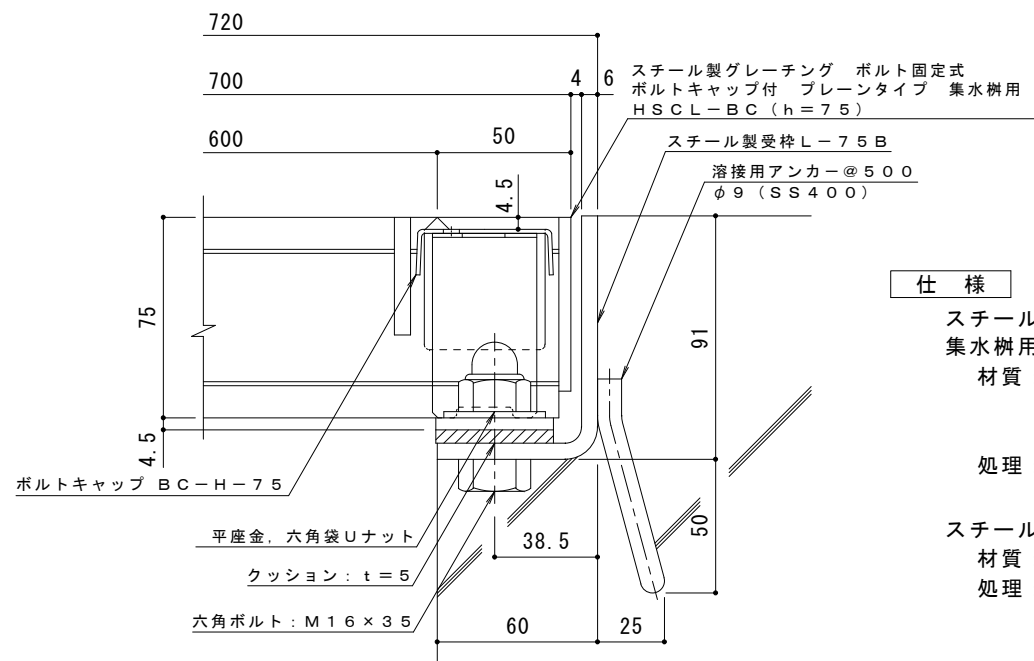


C - C 断面図



D - D 断面図

ボルトキャップ B C - H 詳細図



断面詳細図 S = 1 : 2

- 仕様 ※適用荷重：T-25
- スチール製グレーチング ボルト固定式 ボルトキャップ付 プレーンタイプ
集水樹用 H S C L - B C 6 6 7 5
- 材質：メインバー I-75@35.3 (SS400)
クロスバー □8 @100 (SS400)
エンドプレート F B 4.5×65 (SS400)
処理：溶融亜鉛めっき
- スチール製受枠 L-75B (四方受四方枠)
材質：S P H C
処理：樹脂系塗装

訂正	年・月・日	内 容	製 図	検 図	備 考	工事名称	製 図	検 図	作成年月日	カネノウ株式会社
	・					図面名称	真鍋有紀	星野和彦	縮尺	
	・					スチール製グレーチング ボルト固定式 ボルトキャップ付 プレーンタイプ 集水樹用 H S C L - B C 6 6 7 5 - b			図 示	

2 R G 9 2 7 9 2