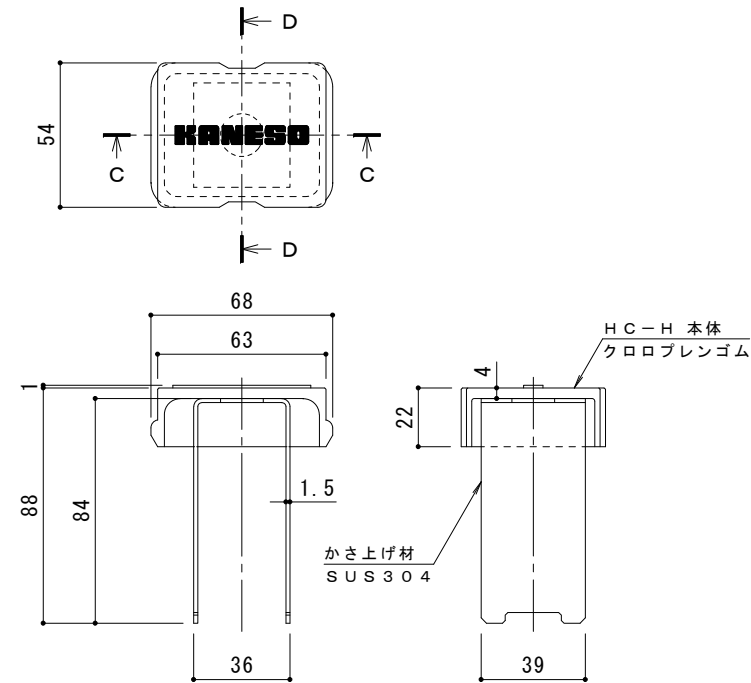


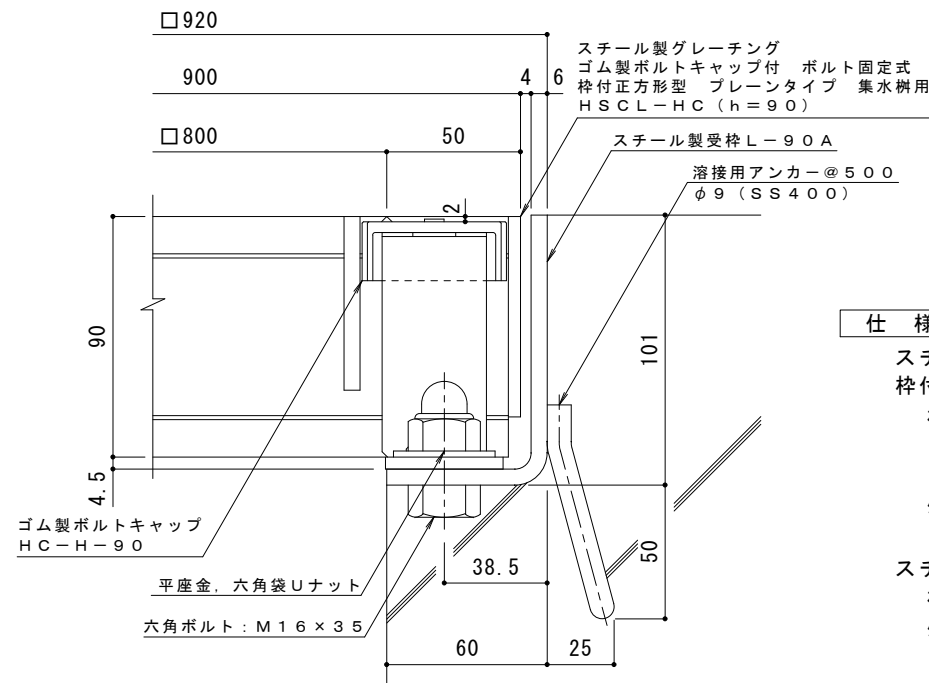
平面詳細図 S = 1 : 1 0



C - C 断面図

D - D 断面図

ボルトキャップ H C - H 詳細図



断面詳細図 S = 1 : 2

- 仕 様** ※適用荷重：T - 2 5
- スチール製グレーチング ゴム製ボルトキャップ付 ボルト固定式  
枠付正方形型 プレーンタイプ 集水樹用 H S C L - H C 8 8 9 0
- 材質：メインバー I - 9 0 @35.3 (SS400)  
クロスバー □ 8 @100 (SS400)  
エンドプレート F B 4.5 × 75 (SS400)
- 処理：溶融亜鉛めっき
- スチール製受枠 L - 9 0 A (四方枠)  
材質：S P H C  
処理：樹脂系塗装

|        |       |     |     |     |     |   |      |      |       |                             |
|--------|-------|-----|-----|-----|-----|---|------|------|-------|-----------------------------|
| 訂<br>正 | 年・月・日 | 内 容 | 製 図 | 検 図 | 備 考 | 工事名称  | 製 図  | 検 図  | 作成年月日 | カネノウ株式会社<br>2 R G 9 3 9 3 2 |
|        | ・     |     |     |     |     | 図面名称  | 平野里果 | 樋口佳平 | 縮尺    |                             |
|        | ・     |     |     |     |     | スチール製グレーチング ゴム製ボルトキャップ付 ボルト固定式 枠付正方形型<br>プレーンタイプ 集水樹用 H S C L - H C 8 8 9 0 - a |      |      | 図 示   |                             |