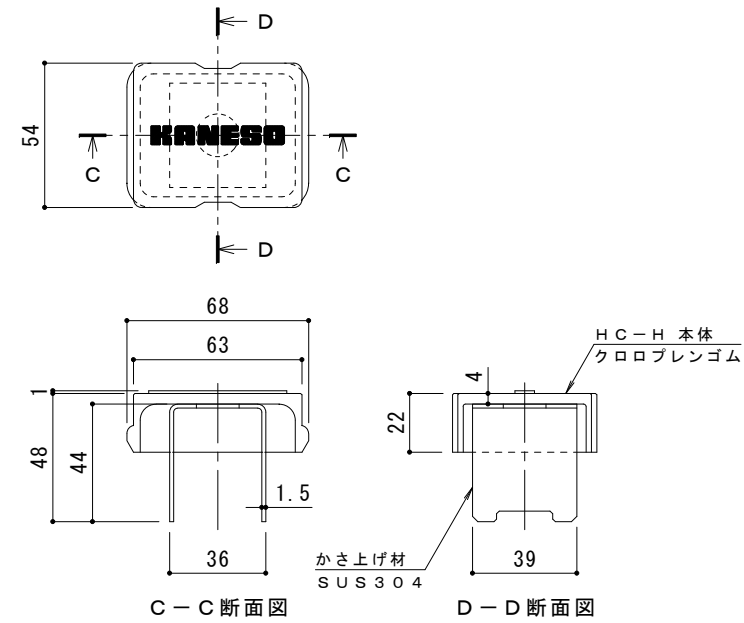
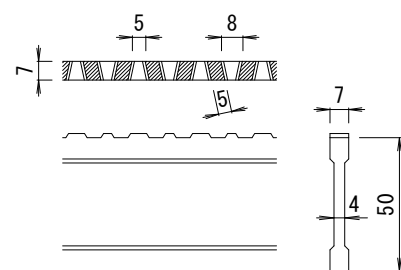


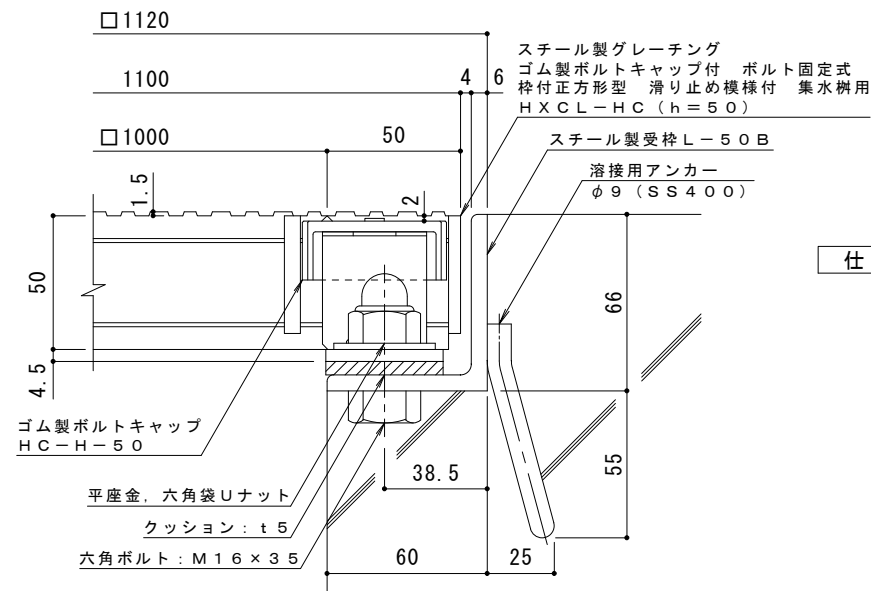
平面詳細図 S = 1 : 1 0



ボルトキャップ H C - H 詳細図



D I - 5 0 バ ー 形 状 詳 細 S = 1 : 2



断面詳細図 S = 1 : 2

- 仕 様 ※適用荷重：T-2
- スチール製グレーチング ゴム製ボルトキャップ付 ボルト固定式  
枠付正方形型 滑り止め模様付 集水枡用 HXCL-HC 11050
- 材質：メインバー DI-50@35.3 (SS400)  
クロスバー □8 @100 (SS400)  
エンドプレート FB4.5×44 (SS400)
- 処理：溶融亜鉛めっき
- スチール製受枠 L-50B (四方枠)  
材質：SS400  
処理：樹脂系塗装

訂 正	年・月・日	内 容	製 図	検 図	備 考	工事名称	製図	検図	作成年月日	カネノウ株式会社 2 R G 9 3 8 9 7
	・					図面名称	中西 絢音	樋口 佳平	縮尺	
	・					スチール製グレーチング ゴム製ボルトキャップ付 ボルト固定式 枠付正方形型 滑り止め模様付 集水枡用 HXCL-HC 11050-b			図 示	