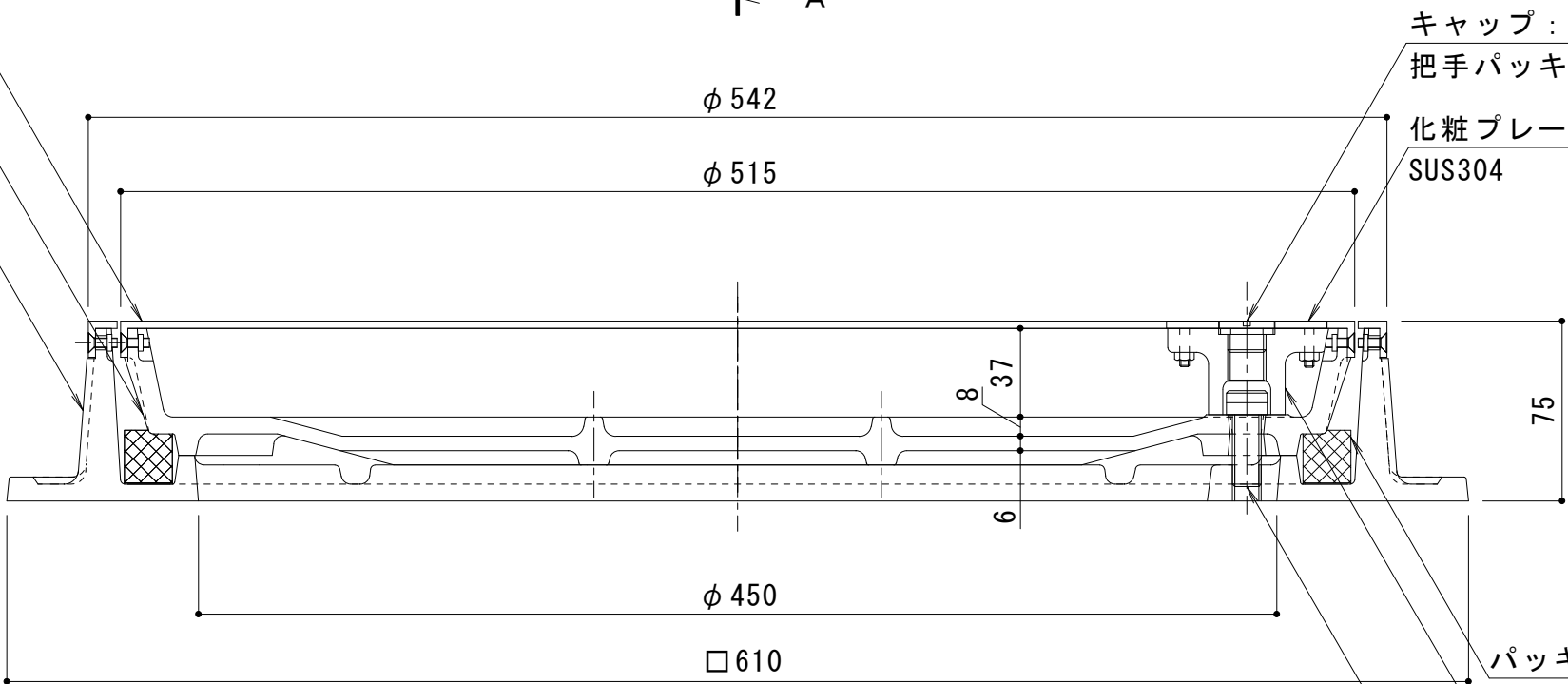


アンカー：SS400  
電気亜鉛めっき

目地：SUS304

蓋：FCD500  
樹脂系塗装  
枠：FC200  
樹脂系塗装



A-A断面図 S=1:3

キャップ：SCS13  
把手パッキン：クロロブレン

化粧プレート  
SUS304

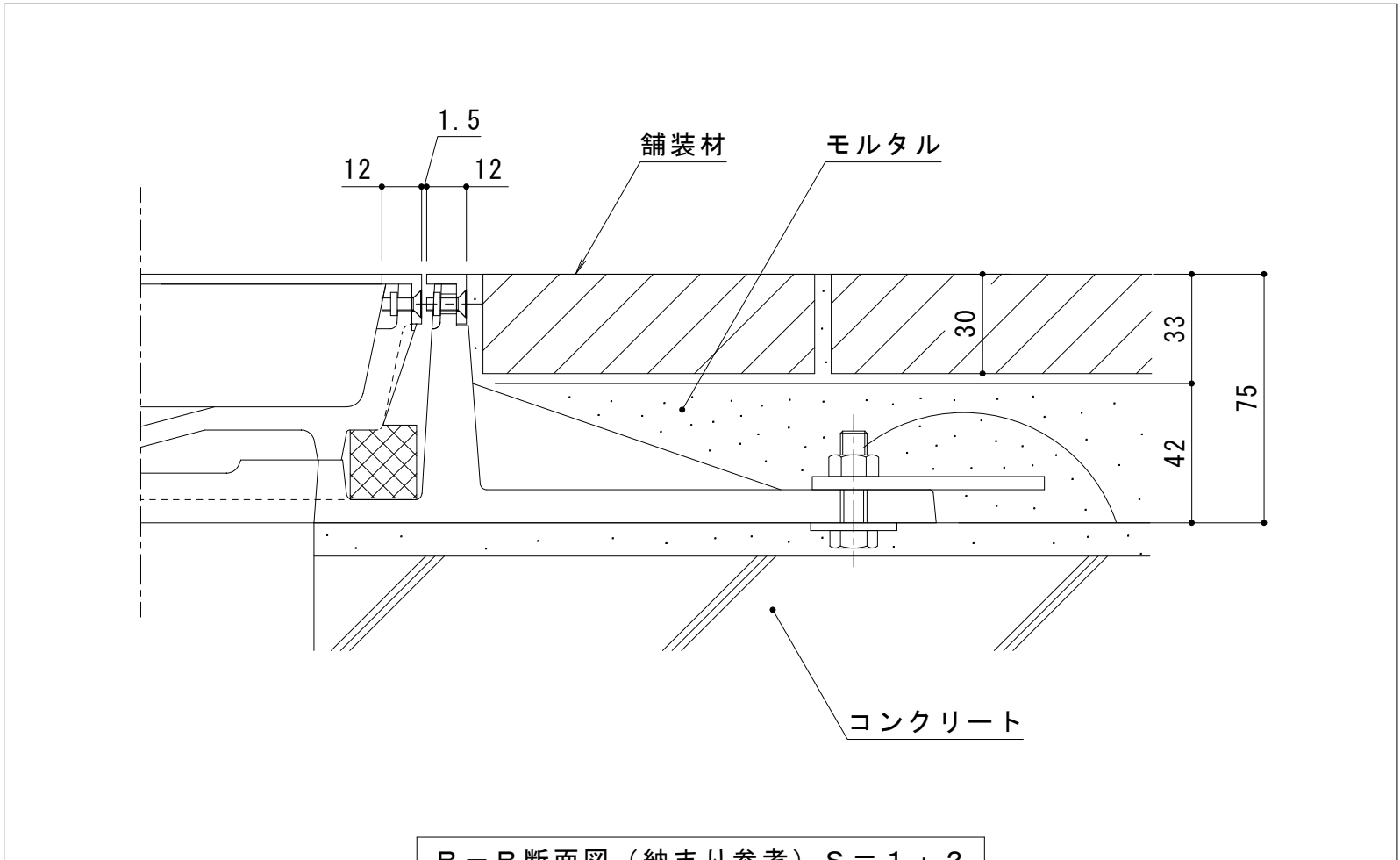
パッキン：エチレンプロピレン

把手ボックス：FC200  
樹脂系塗装

ロックボルト：SUS304

名称	カラー舗装用鉄蓋 タイル用	
仕様	密閉形（防水・防臭形）	
	樹内径 450mm	
	ステンレス目地付	
	蓋：鋳鉄製 FCD500 樹脂系塗装	
	枠：鋳鉄製 FC200 樹脂系塗装	
	標準質量：37.5kg	蓋：15kg 枠：22.5kg
品番	カネソウ カラー舗装用鉄蓋 MKSMR-6-4555	

強度性能	
基準・規格	公益社団法人 空気調和・衛生工学会規格 SHASE-S209-2009 鋳鉄製マンホールふた
種類	1500K
使用場所	建物内、建物敷地内、公園敷地内及び 敷地周辺道路（公共の車道を除く）
安全荷重	15kN
許容通過車両	4トントラック バス
加重体の大きさ	φ170mm
たわみ試験荷重	15kN
許容たわみ量	2.7mm以内（有効内径の0.6%以内）
許容残留たわみ量	0.9mm以内（有効内径の0.2%以内）
破壊荷重	60kN以下で破壊されない
T荷重（参考）	T-6：総重量6トンまでの車両が通行可能



B-B断面図（納まり参考）S=1:2

訂正	年・月・日	内 容	製 図	検 図	備 考	工事名称	製 図	検 図	作成年月日	カネソウ株式会社	
	・					カラー舗装用鉄蓋 タイル用 ステンレス目地	近藤凉希	加藤憲計	縮尺	2RM53876	
	・					密閉形（防水・防臭形） 充填深さ40mm MKSMR-6-4555			図 示	図 番	
	・										