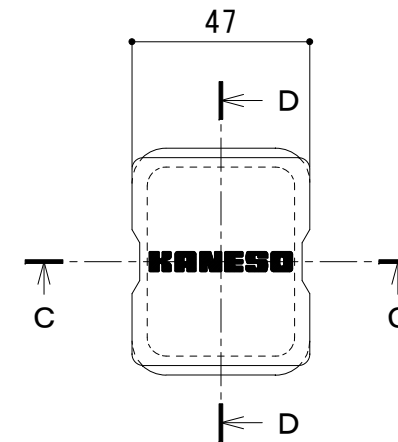
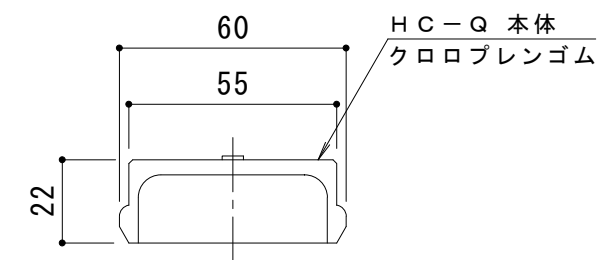


平面詳細図 S = 1 : 1 0

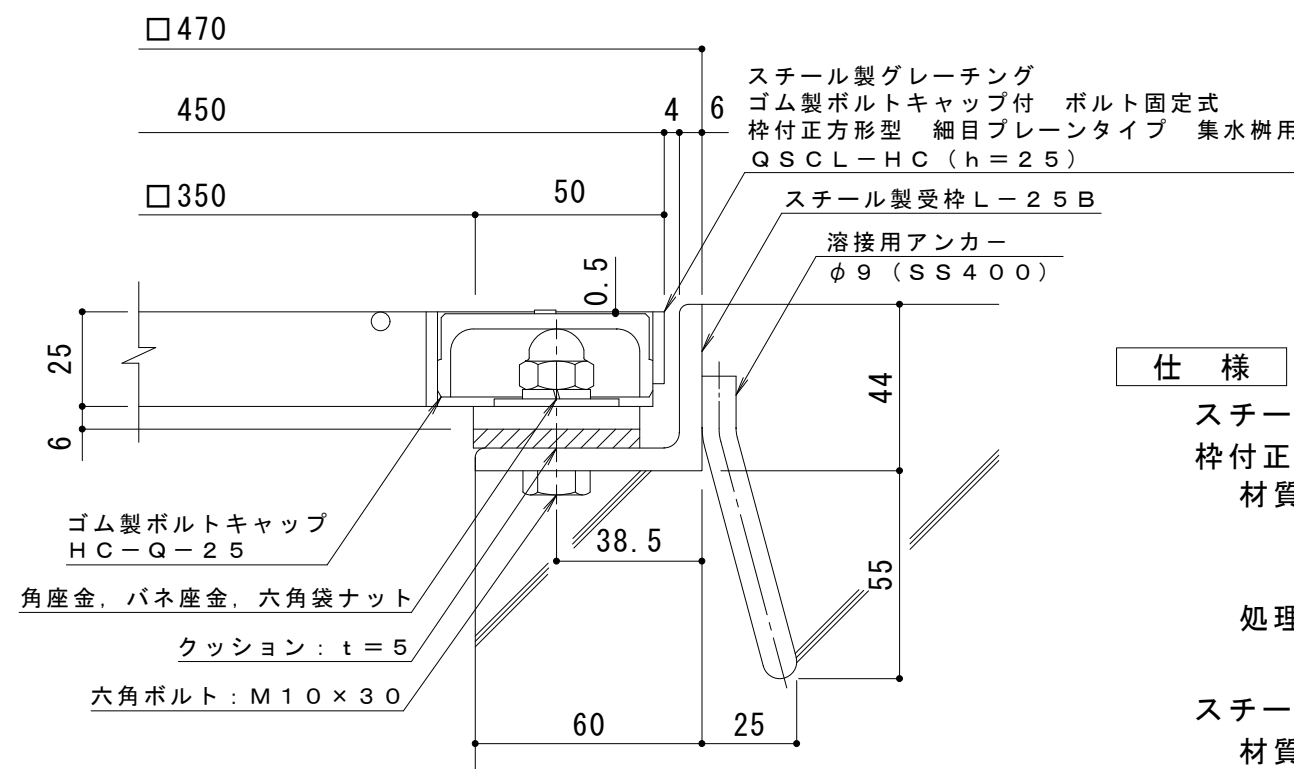


C - C 断面図



D - D 断面図

ボルトキャップHC-Q詳細図



断面詳細図 S = 1 : 2

仕 様 ※適用荷重：T-2

スチール製グレーチング ゴム製ボルトキャップ付 ボルト固定式  
枠付正方形型 細目プレーンタイプ 集水柵用 Q S C L - H C 3 3 2 5 A  
材質：メインバー FB3×25@12.5 (SS400)  
クロスバー φ5 @100 (SS400)  
エンドプレート FB3×19 (SS400)  
処理：溶融亜鉛めっき

スチール製受枠 L-25B (四方枠)  
材質：SS400  
処理：樹脂系塗装

訂   正	年・月・日	内 容	製 図	検 図	工事名称   図面名称    スチール製グレーチング   ゴム製ボルトキャップ付   ボルト固定式   枠付正方形型 細目プレーンタイプ   集水柵用   Q S C L - H C   3 3 2 5 A - b	製 図   中西 絢 音	検 図   樋 口 佳 平	作成年月日	カネソウ株式会社
	・        ・							縮 尺   図        示	
	・        ・								
	・        ・								

3 R G 9 4 3 5 5	
-----------------	--