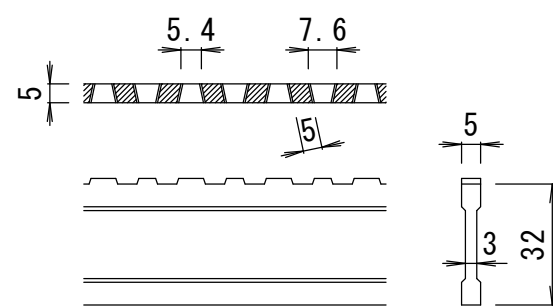
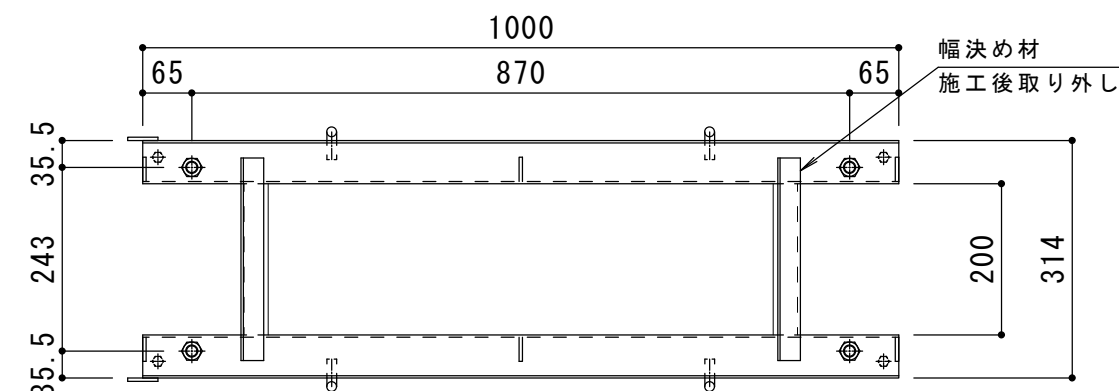


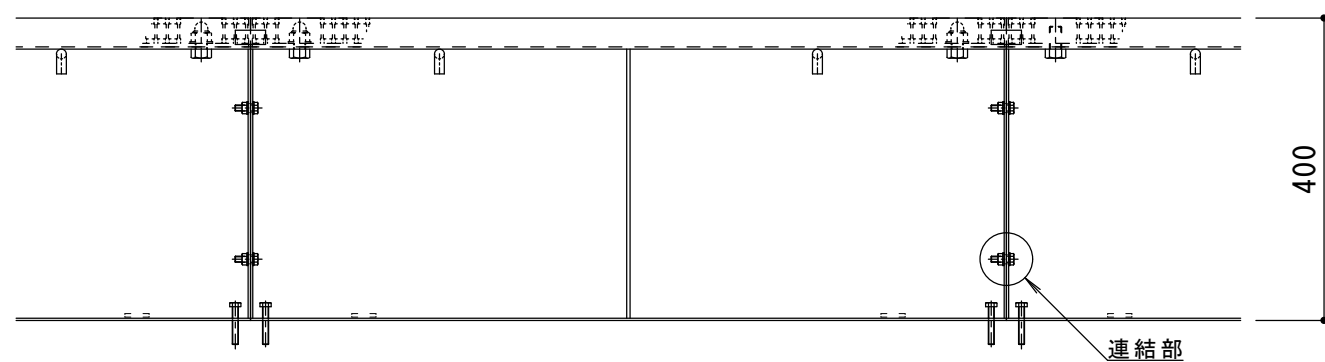
平面詳細図 S = 1 : 1 0



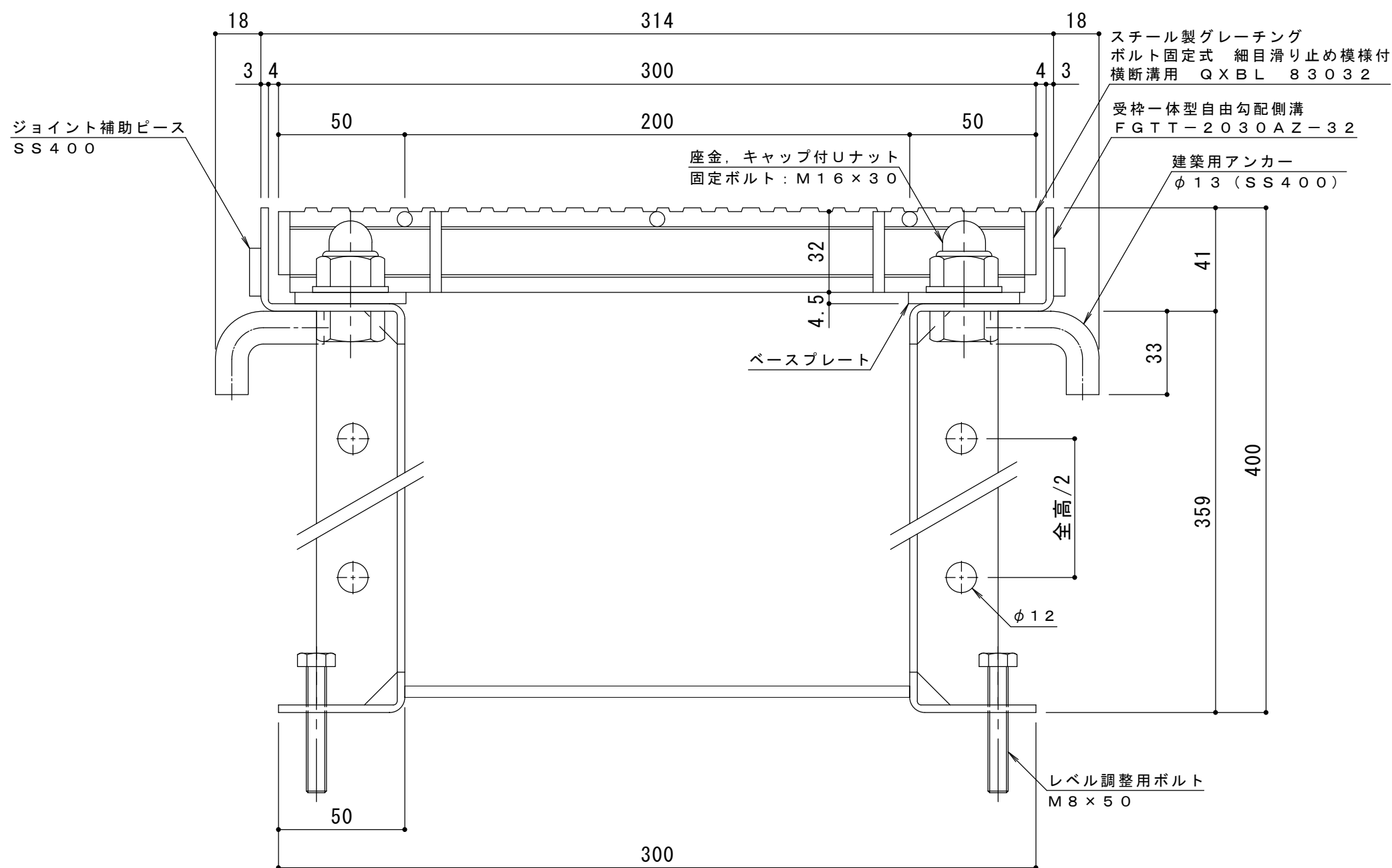
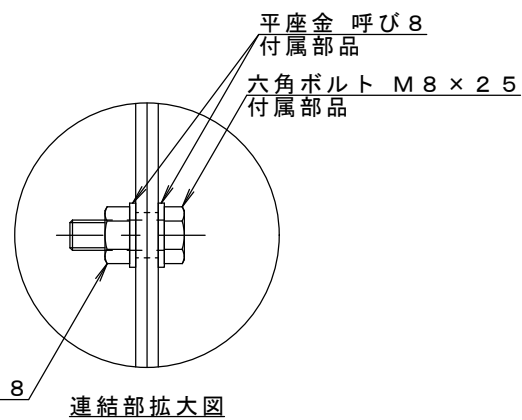
D I - 3 2 バー形状詳細 S = 1 : 2



受枠平面図 S = 1 : 1 0



側面詳細図 S = 1 : 1 0



A - A 断面図 S = 1 : 2

仕様 ※適用荷重: T - 1 4

スチール製グレーチング ボルト固定式 細目滑り止め模様付
横断溝用 Q X B L 8 3 0 3 2
材質: メインバー D I - 3 2 @ 15 (SS400)
クロスバー φ 6 @ 100 (SS400)
エンドプレート F B 4.5 x 25 (SS400)
処理: 溶融亜鉛めっき
定尺: 9 9 5

受枠一体型自由勾配側溝 F G T T - 2 0 4 0 A Z - 3 2
材質: SS 4 0 0
処理: 溶融亜鉛めっき
定尺: 1 0 0 0

訂 正	年・月・日	内 容	製 図	検 図	備 考	工事名称	製図	検図	作成年月日	カネノウ株式会社 2 R G 9 8 3 8 4
						図面名称	中西 絢音	田畑 純	縮尺	
						スチール製グレーチング ボルト固定式 細目滑り止め模様付 横断溝用 Q X B L 8 3 0 3 2 受枠一体型自由勾配側溝 F G T T - 2 0 4 0 A Z - 3 2			図 示	