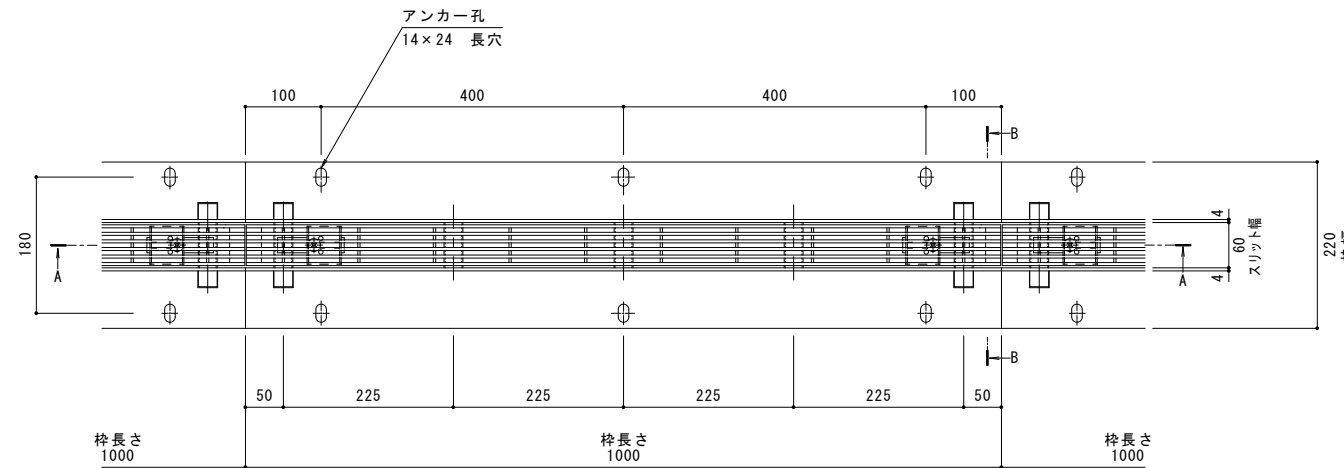


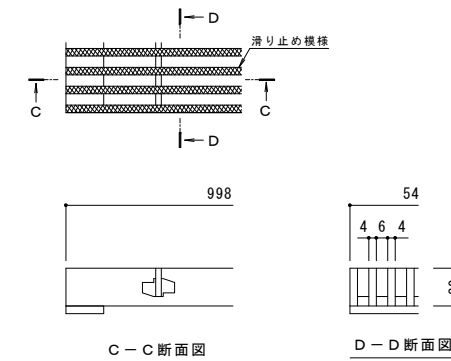
名称	円形水路用スリットみぞ蓋
適用側溝	円形水路 呼び φ250 (みぞ内径250mm)
スリット蓋	ステンレス製 SUS304
	滑り止め模様付
	すきま 6mm
	跳ね上がり・騒音防止用ロック金具付
枠	ステンレス製 SUS304
	スリット幅 60mm
	舗装材厚 80mm以下
	寸法 幅220×長さ1000×高さ110
品番	カネソウ パーチカルスリット スリット蓋 : VSMQ-0620 枠 : EVSL-R5-0620

強度性能	
強度	輪荷重5トン：道路法に基づく「車両制限令」により、道路を通行する25トン以下の車両で、輪荷重5トンまでの車両が通行可能。 (敷地内使用において、T-25適合)
主な使用場所	建物内、建物敷地内、公園敷地内、車道以外で車両の乗り入れる可能性のある場所
車両進行方向	横断方向、縦断方向
衝撃係数	0
荷重	50kN
後輪接地面積	200×500 mm
許容たわみ量	δb=みぞ内径/300

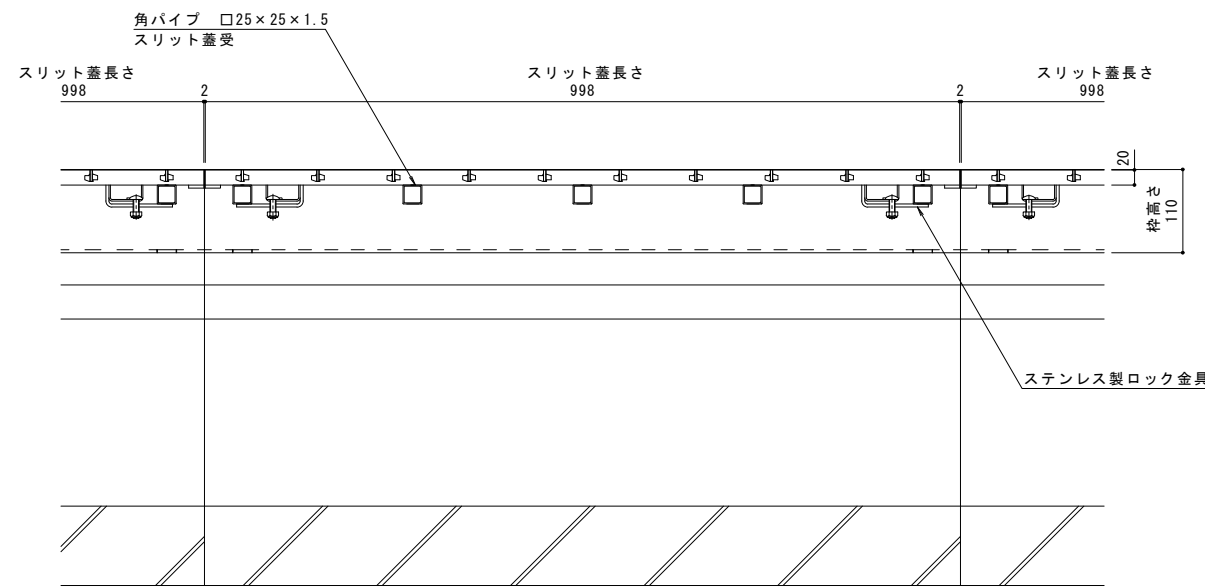


平面図 S=1:5  
※平面図は舗装材を省略。

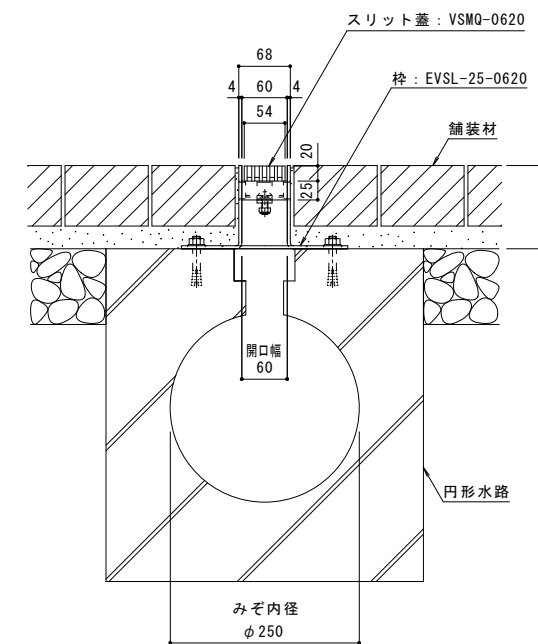
縦断方向  
横断方向



スリット蓋 詳細図 S=1:2



A-A断面図 S=1:5



B-B断面図 S=1:5

年・月・日	内容	製図	検図	年・月・日	内容	製図	検図	備考
.	.	.	.	.	.	.	.	本図面記載の縮尺は、A1用紙へ出力した場合の縮尺です。

工事名称	製図	検図	作成年月日	カネソウ株式会社
図面名称	製図	検図	縮尺	
円形水路用スリットみぞ蓋 パーチカルスリット 納まり図	ステンレス製スリット蓋 ステンレス製枠	VSMQ-0620 EVSL-R5-0620	1:5, 1:2	1RS15596