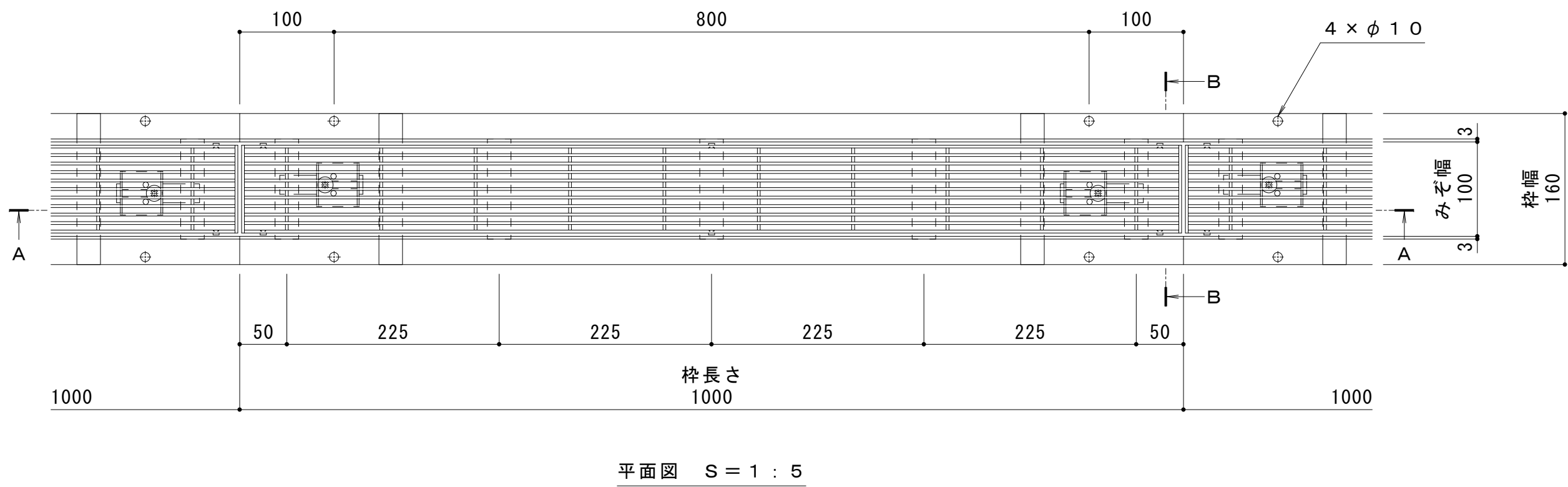


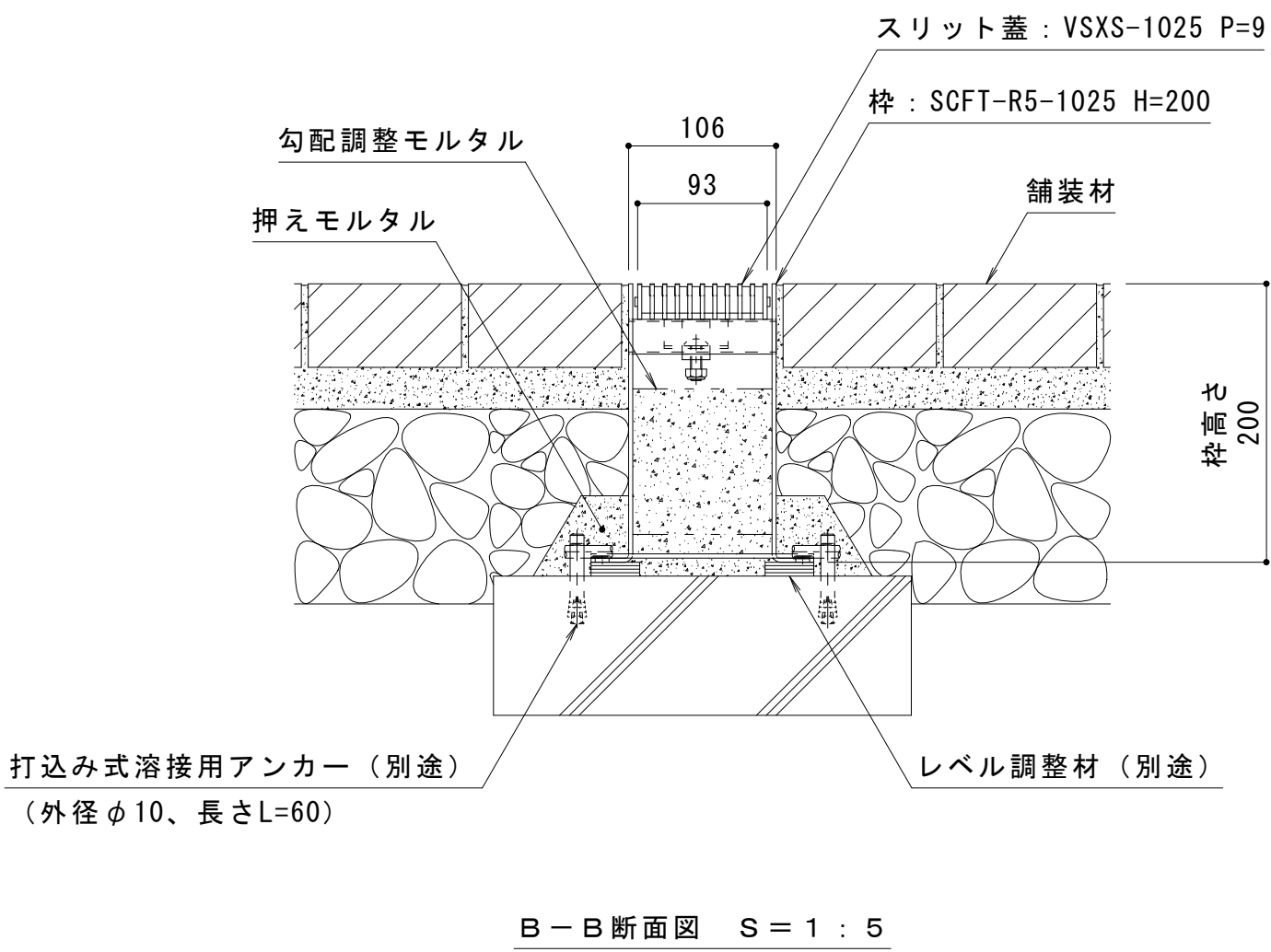
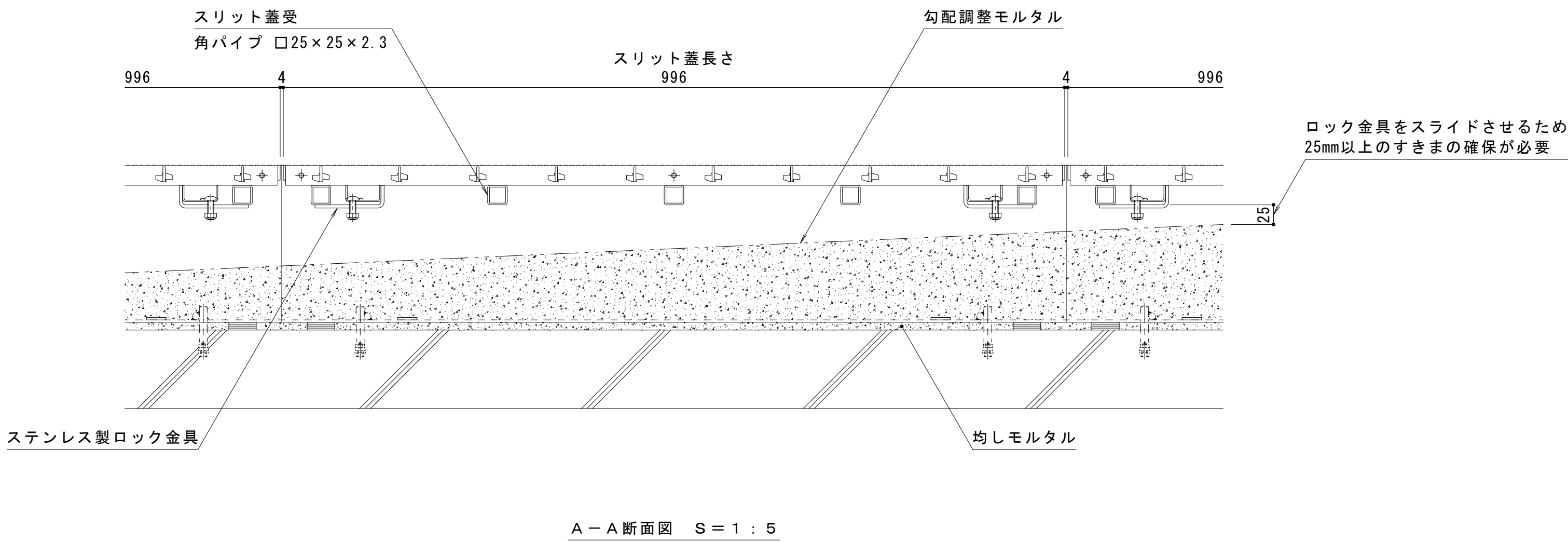
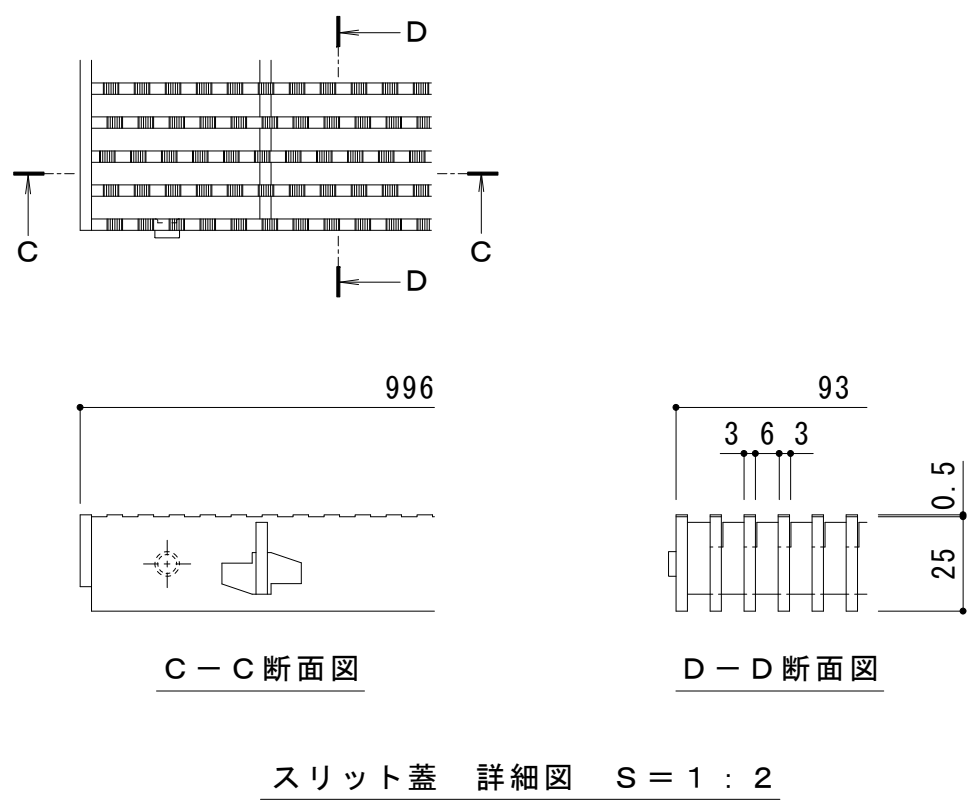
名称	鋼製溝付スリットみぞ蓋 自由勾配タイプ 中間用
側溝寸法	みぞ幅：100mm
	みぞ深さ：枠天端より75～180mm
スリット蓋	スチール製 溶融亜鉛めっき
	滑り止め模様付
	すきま 6mm
	跳ね上がり・騒音防止用ロック金具付
	寸法 幅93×長さ996×高さ25
枠	スチール製 溶融亜鉛めっき
	寸法 幅160×長さ1000×高さ200
品番	カネソウ スマートスリット
	スリット蓋：VSXS-1025 P=9
	枠：SCFT-R5-1025 H=200

強度性能	
強度	輪荷重5トン：総重量25トン、軸重10トン、輪荷重5トンまでの車両の通行が可能 車両制限令 第三条 第1項
主な使用場所	建物内、建物敷地内、公園敷地内、 車両が乗り入れる可能性のある場所
車両進行方向	横断方向、縦断方向
衝撃係数	0
後輪1輪にかかる荷重	50kN
タイヤ接地面積（載荷板）	200×500mm



縦断方向

横断方向



訂正	年・月・日	内 容	製 図 検 図	年・月・日	内 容	製 図 検 図 備 考	工事名称	製 図	検 図	作成年月日	カネソウ株式会社	
	・			・			鋼製溝付スリットみぞ蓋 自由勾配タイプ 中間用	小林瑞季	樋口佳平		縮尺 図示	1 R S 1 9 6 4 3
	・			・			スチール製スリット蓋 VSXS-1025 P=9					

本図面記載の縮尺は、A1用紙へ出力した場合の縮尺です。

スチール製枠 SCFT-R5-1025 H=200