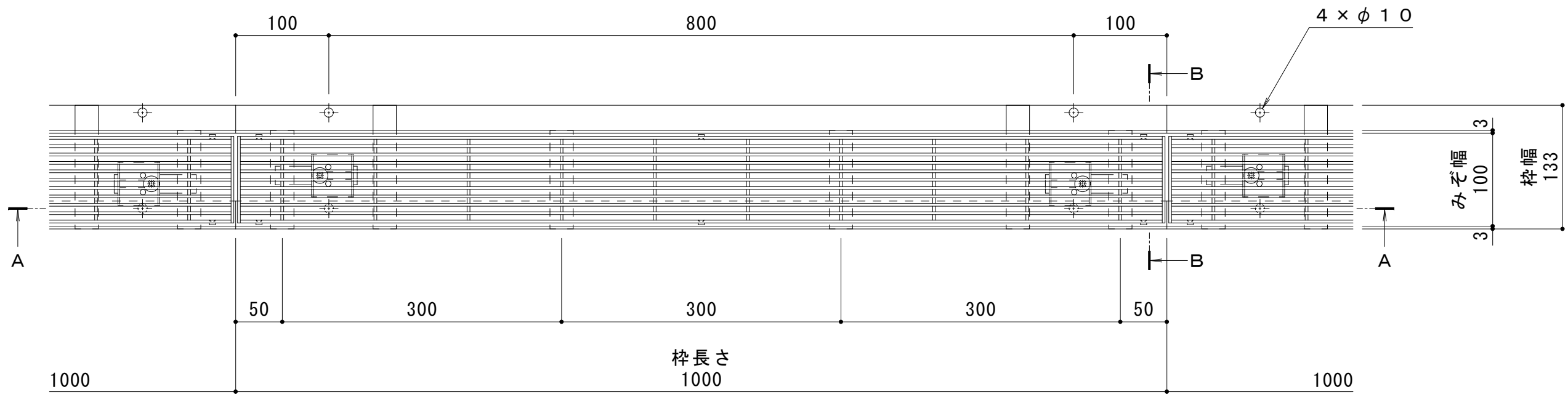


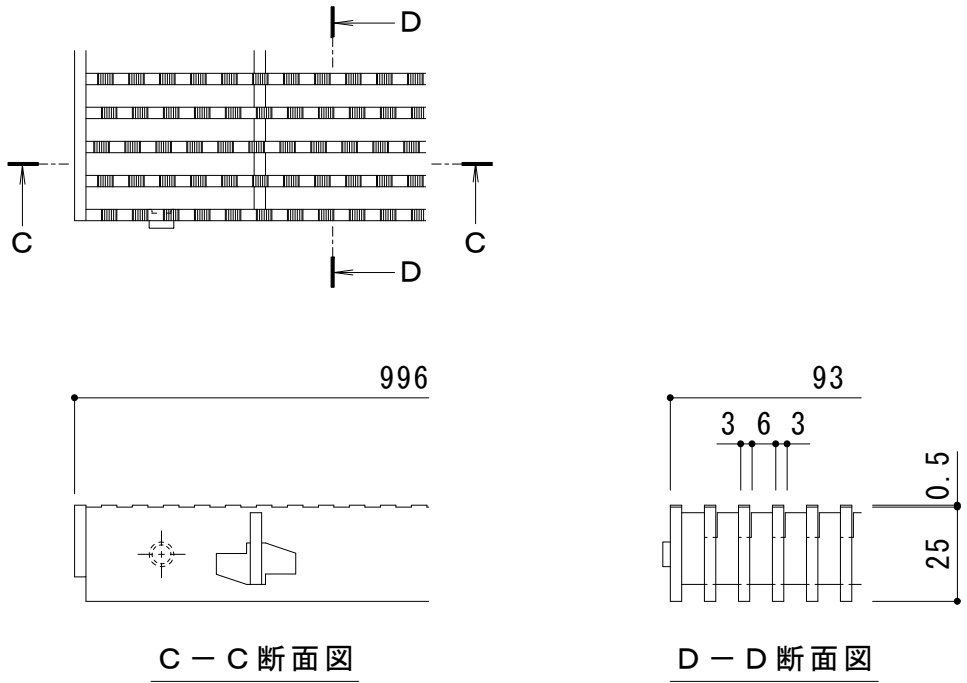
名称	鋼製溝付スリットみぞ蓋 自由勾配タイプ 境界用
側溝寸法	みぞ幅：100mm みぞ深さ：枠天端より75～100mm
スリット蓋	スチール製 溶融亜鉛めっき 滑り止め模様付 すきま 6mm 跳ね上がり・騒音防止用ロック金具付 寸法 幅93×長さ996×高さ25
枠	スチール製 溶融亜鉛めっき 寸法 幅133×長さ1000×高さ120
品番	カネソウ スマートスリット スリット蓋：VSXS-1025 P=9 枠：SKFT-2-1025 H=120

強度性能	
強度	T-2：総重量2トンまでの車両の乗り入れが可能
主な使用場所	建物内、建物敷地内、公園敷地内、 車両が乗り入れる可能性のある場所
車両進行方向	横断方向、縦断方向
衝撃係数	0
後輪1輪にかかる荷重	7.8kN
タイヤ接地面積（載荷板）	200×160mm

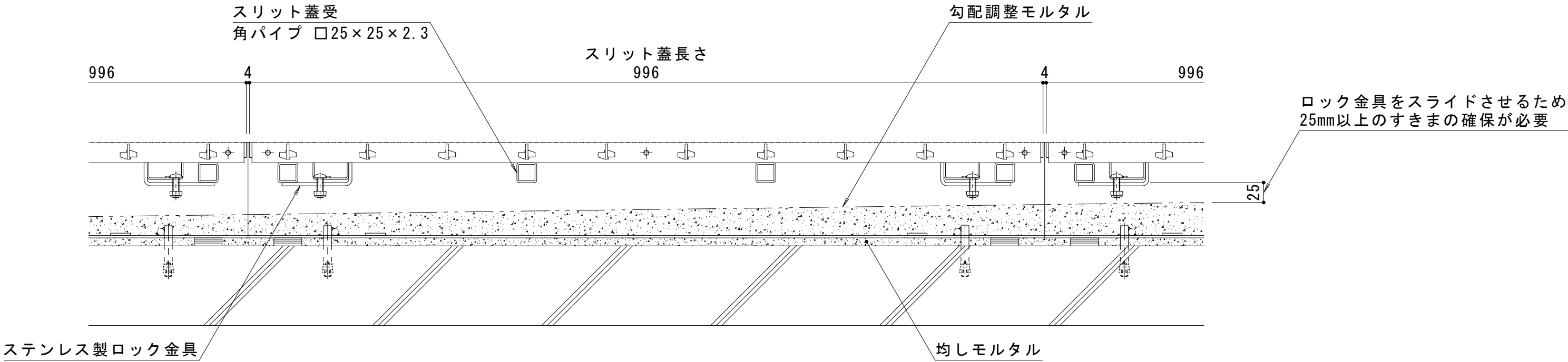


平面図 S = 1 : 5

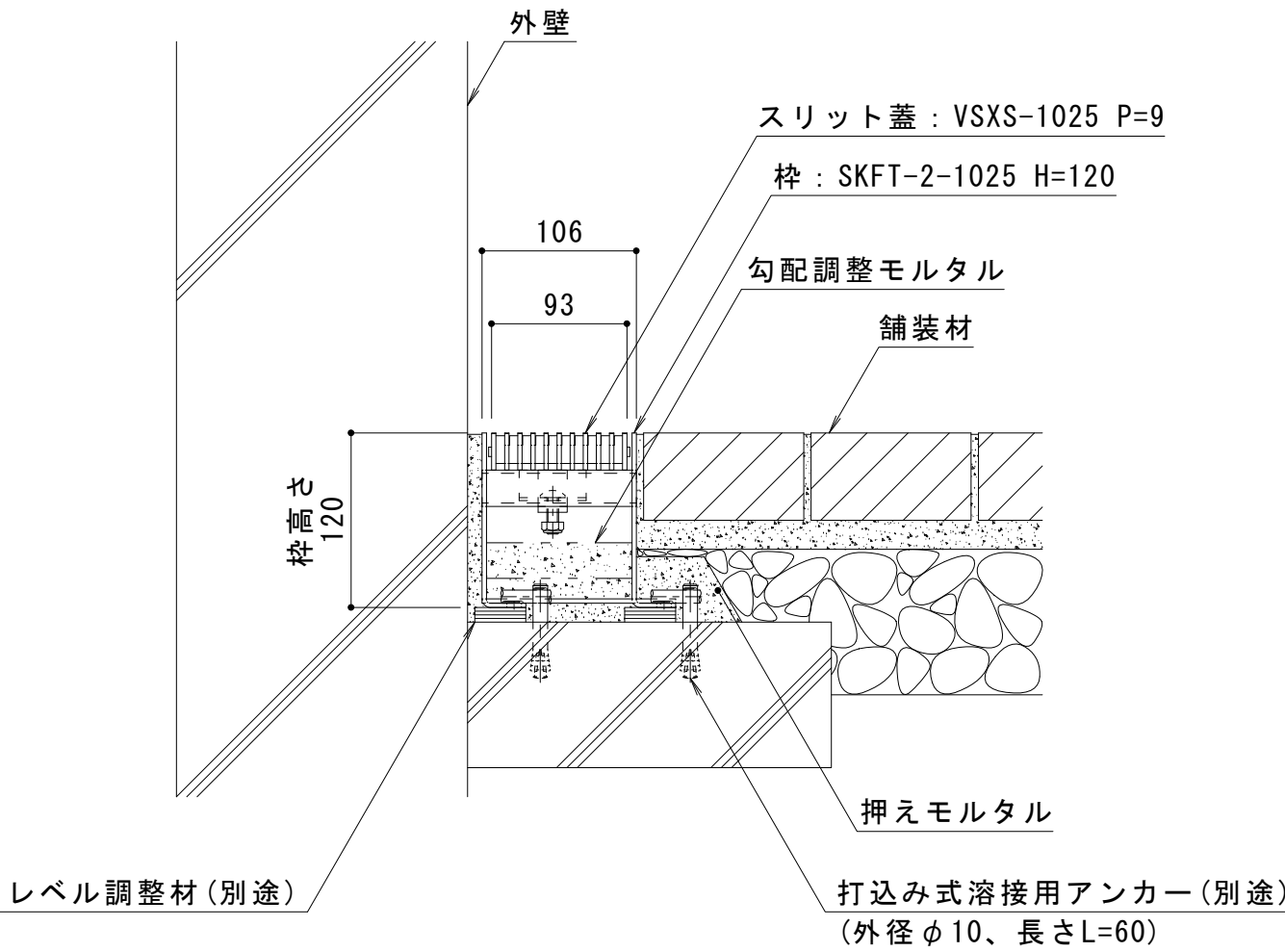
縦断方向
横断方向



スリット蓋 詳細図 S = 1 : 2



A-A断面図 S = 1 : 5



B-B断面図 S = 1 : 5

訂正	年・月・日	内 容	製 図 検 図	年・月・日	内 容	製 図 検 図 備 考	工事名称	製 図	検 図	作成年月日	カネソウ株式会社	
	・			・			鋼製溝付スリットみぞ蓋 自由勾配タイプ 境界用 スマートスリット	辻 汐 音	樋口 佳 平	縮尺 図 示	1 R S 1 9 9 2 8	
	・			・								
	・			・								
本図面に記載の縮尺は、A1用紙へ出力した場合の縮尺です。							スチール製スリット VSXS-1025 P=9 スチール製枠 SKFT-2-1025 H=120					