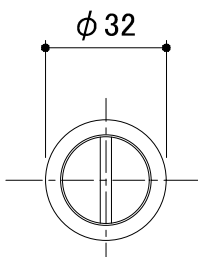
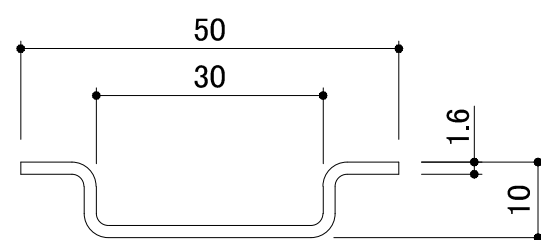


平面詳細図 S = 1 : 10

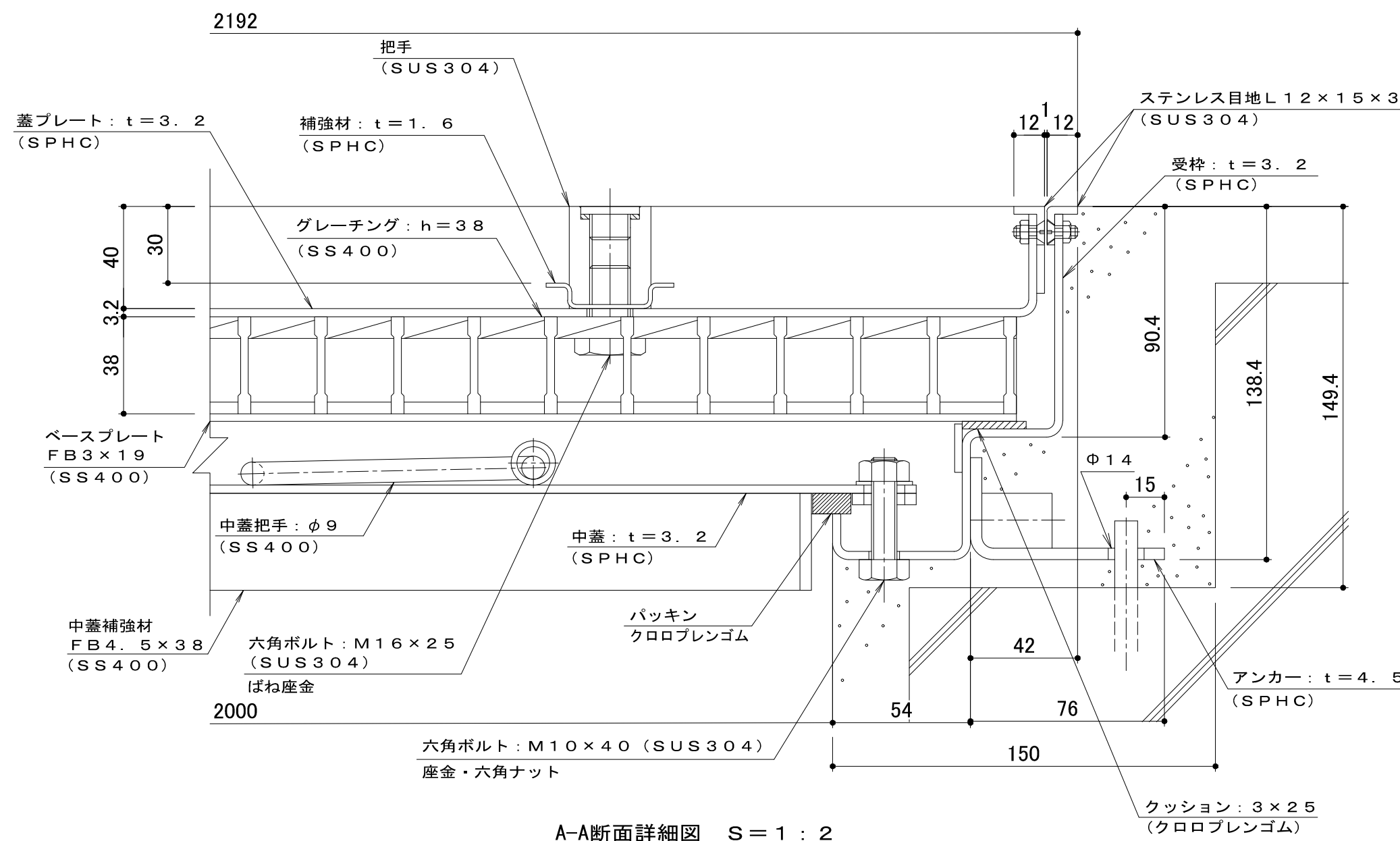
床仕上材充填時の蓋質量：約148Kg/枚



把手詳細図 S = 1 : 2

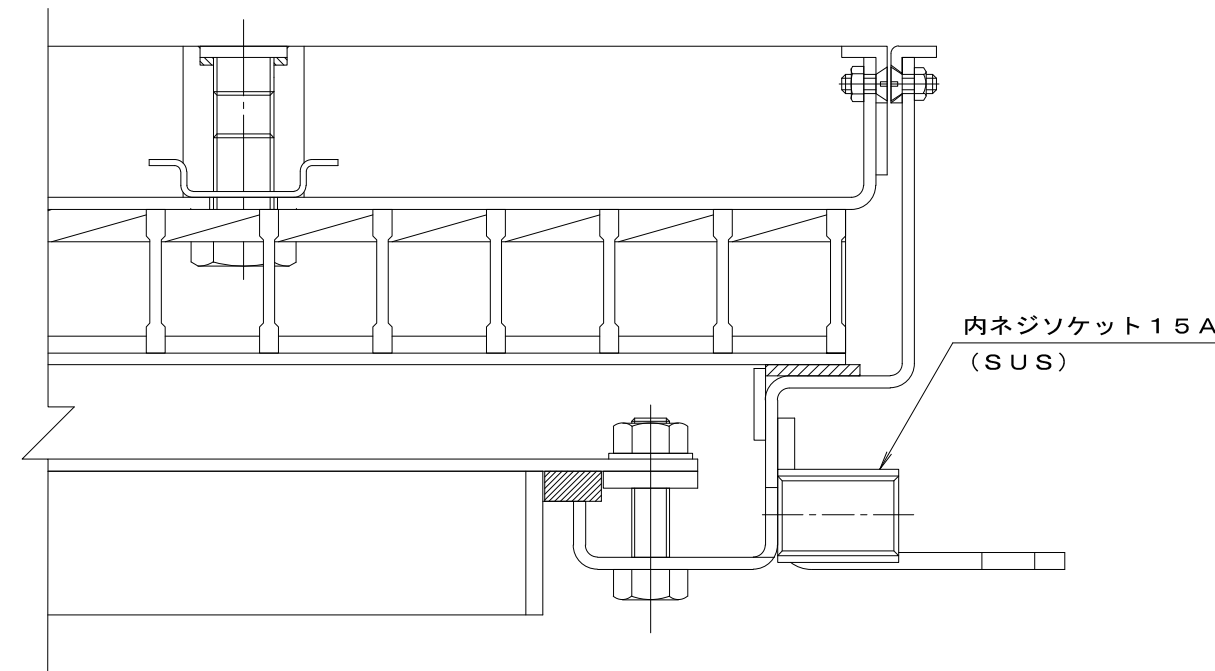


補強材詳細図 S = 1 : 1



A-A断面詳細図 S = 1 : 2

表面処理：防錆塗装（但レパッキン／SUS材除く）



B-B断面詳細図 S = 1 : 2

客先指定仕様
W-1-1500×2000（開口寸法）のインサート把手タイプ

強度性能	
強度	歩行用：建築基準法施工令 第85条 積載荷重
荷重	3,500N/m2
荷重条件	等分布荷重

訂正	年・月・日	内 容	製 図	検 図	年・月・日	内 容	製 図	検 図	備 考	工事名称	製図	検図	作成年月日	図番	
	・				・					図面名称	山中萌花	大須賀豊	2021.11.25		
	・				・					モルタル充填用（充填深さ：30mm）屋内用 二重蓋 密閉形（防水・防臭形）スチール製 ステンレス目地					
	・				・					大口径ハッチ W-1-1500×2000（開口寸法）蓋4枚割 インサート把手タイプ			図 示		
カネソウ株式会社															
1RH7336															