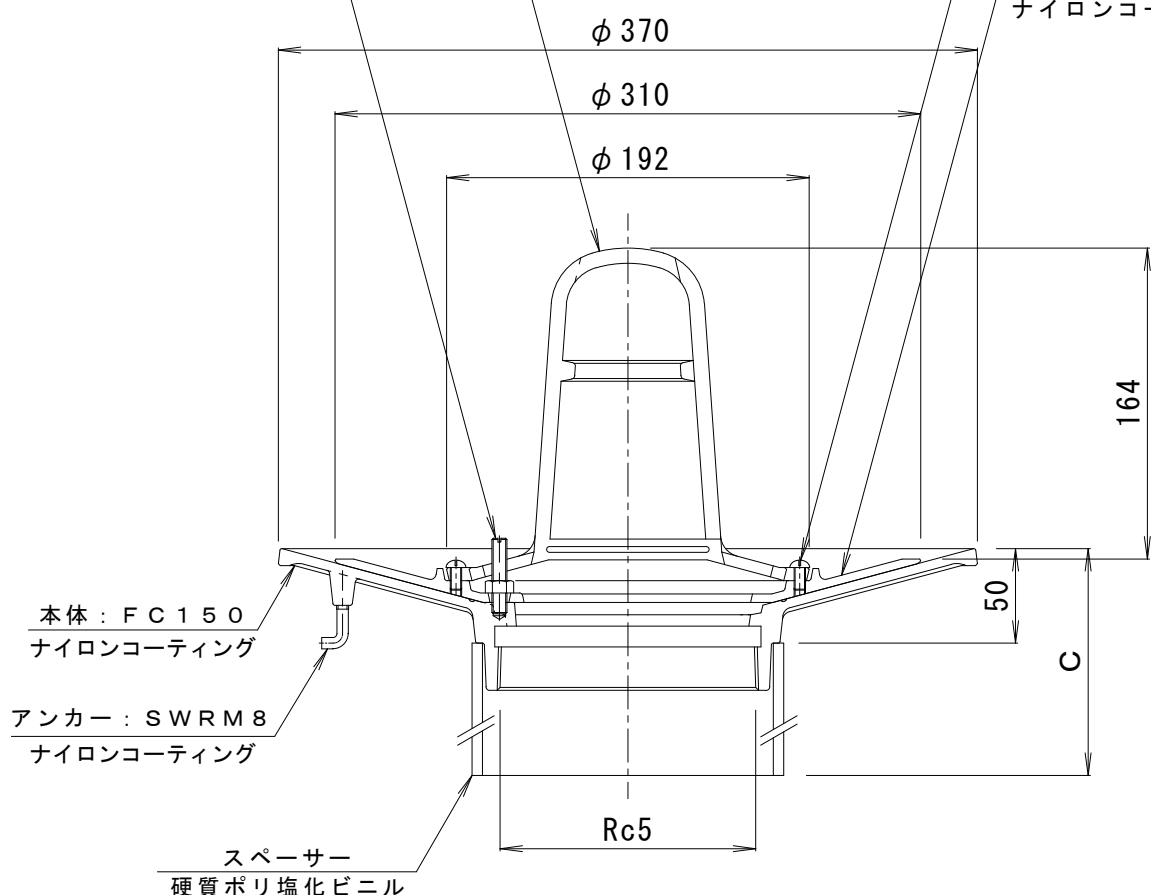


ストレーナー：FC150
ナイロンコーティング

ボルト：C3604B
M8×40

丸小ねじ：C2700W
M6×12

防水層押え：FC150
ナイロンコーティング



※ご注文の際はC寸法をご指示ください。

訂 正	年・月・日	内 容	製 図	検 図	工事名称
	・	・			図面名称 鋳鉄製高耐食性ルーフドレン 防水層張掛け幅100mm たて引き用 打込型 ねじ込み式
	・	・			アスファルト・改質アスファルトシート・シート防水用 WHP-2R-125 C=指示
備 考		製図	検図	作成年月日	カネノウ株式会社
		真鍋有紀	星野和彦	縮尺 1 : 4	
					図番 4RD21381