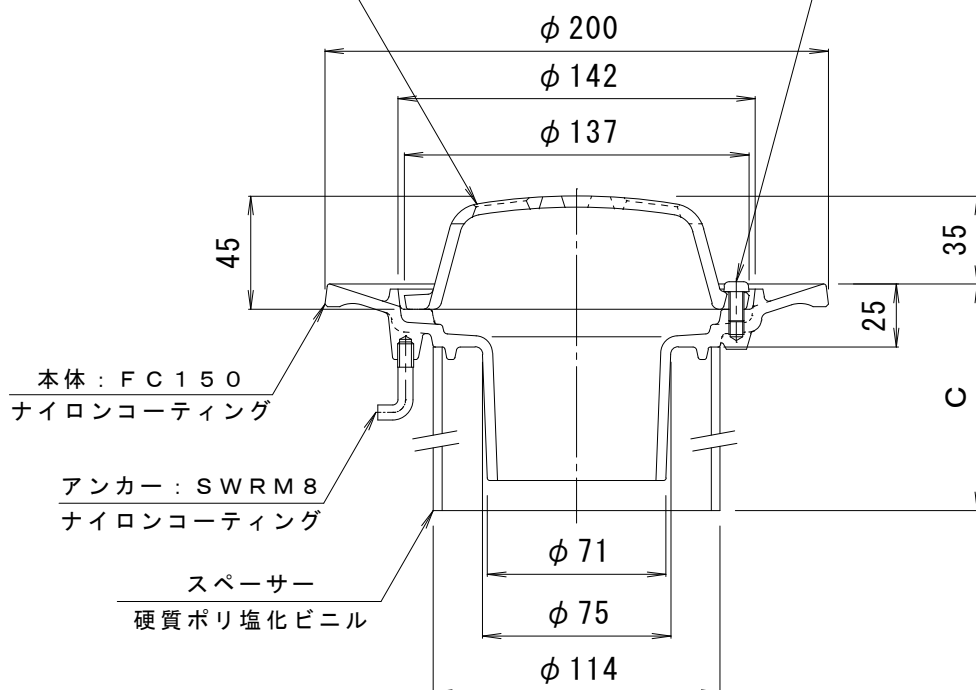


ストレーナー：FC150
ナイロンコーティング

丸小ねじ：C2700W
M6×12



※ご注文の際はC寸法をご指示ください。

| | | | | | |
|----------------|-------|-----------------|-----------------|-------------------------------|---|
| 訂 正 | 年・月・日 | 内 容 | 製 図 | 検 図 | 工 事 名 称 |
| | ・ | ・ | | | 図 面 名 称 鋳鉄製高耐食性ルーフドレン 防水層塗掛け幅25mm たて引き用 打込型 差し込み式 塗膜・モルタル防水用 WMR-1R-75 C=指示 |
| | ・ | ・ | | | |
| | ・ | ・ | | | |
| 備 考 | | 製 図 真鍋有紀 | 検 図 星野和彦 | 作 成 年 月 日 縮 尺 1 : 3 | <div>カネノウ株式会社</div> <div>図 番 4 R D 2 1 3 9 8</div> |

カネノウ株式会社