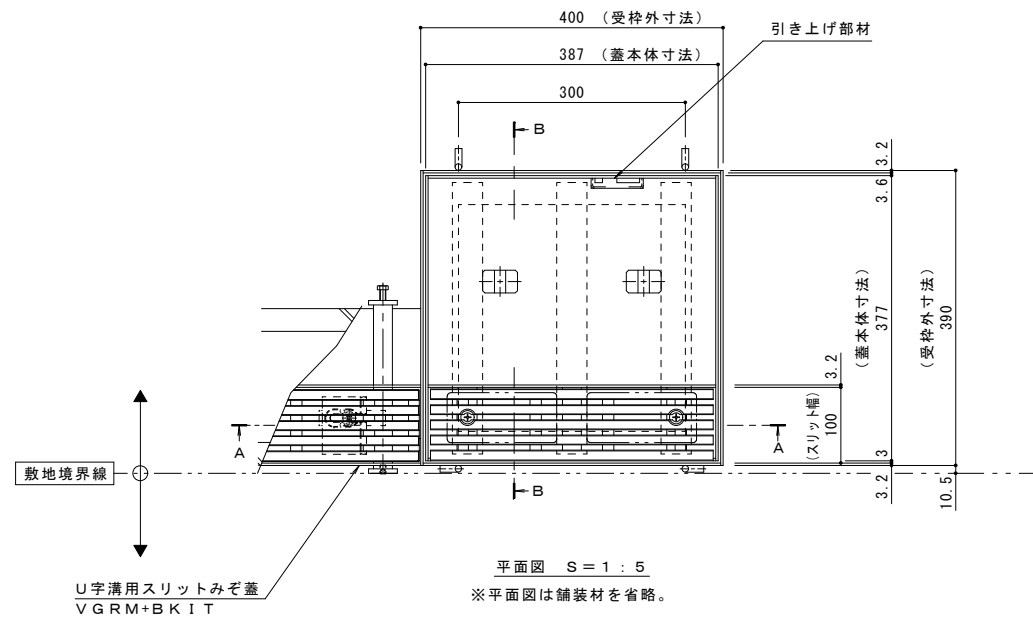
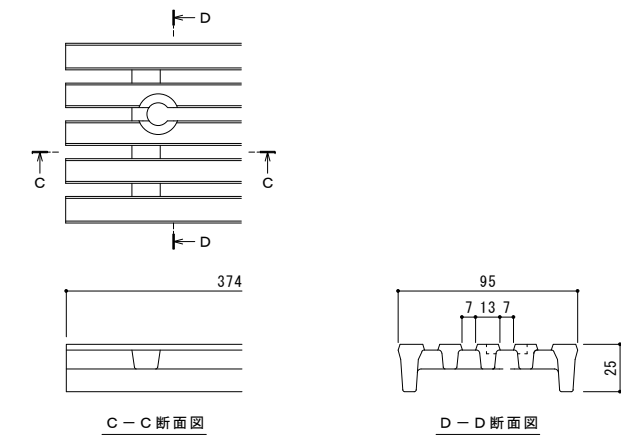


名称	U字溝用スリットみぞ蓋 集水樹蓋 敷地境界用
適用樹	樹内径 300mm
スリット蓋	ダクティル鑄鉄製 FCD500 樹脂系塗装
	すきま 7mm
	寸法 幅95×長さ374×高さ25
蓋本体	スチール製 溶融亜鉛めっき
	引き上げ部材付
	充填深さ70mm
	スリット幅 100mm
	寸法 幅377×長さ387×高さ106
受枠	スチール製 溶融亜鉛めっき
	寸法 幅390×長さ400×高さ110
品番	カネソウ ボーダースリット 集水樹蓋 : BKITFW-2E-300 S=100

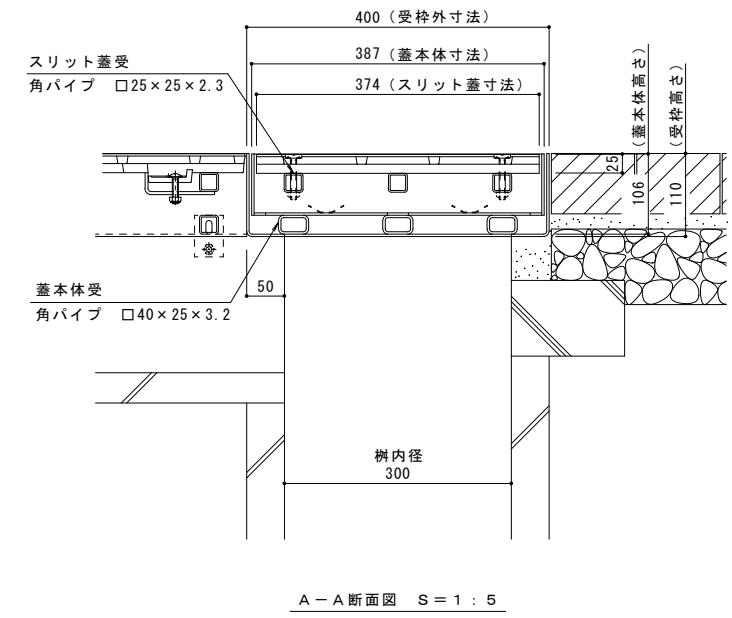
強度性能	
強度	T-2 : 後輪1輪荷重7.8kN(800kgf) 総重量2トンまでの車両の乗り入れが可能
主な使用場所	建物内、建物敷地内、公園敷地内、 車道以外で車両の乗り入れる可能性のある場所
車両進行方向	横断方向、縦断方向
衝撃係数	0
荷重	7.8kN
後輪接地面積	200×160 mm



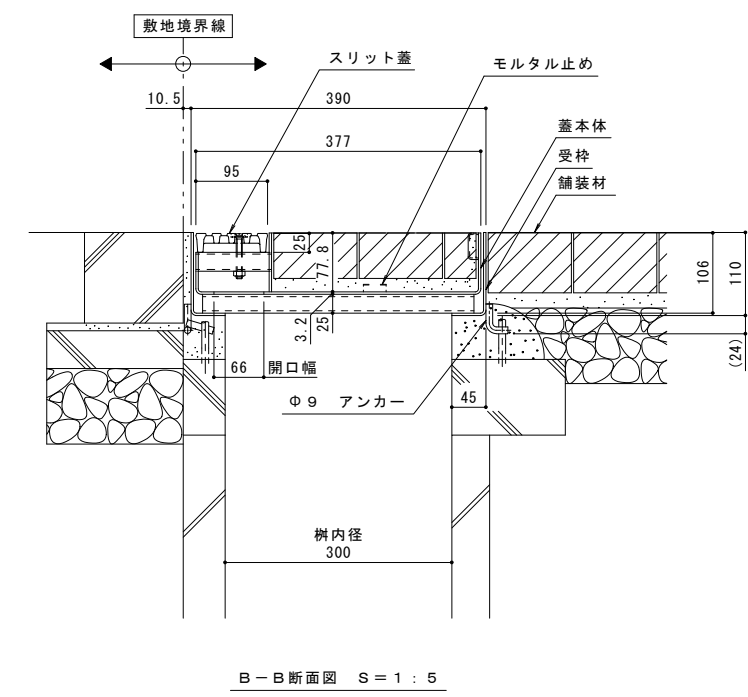
縦断方向  
横断方向



スリット蓋 詳細図 S=1:2



A-A断面図 S=1:5



B-B断面図 S=1:5

訂	年・月・日	内容	製図検図	年・月・日	内容	製図検図	備考
正							本図面記載の縮尺は、A1用紙へ出力した場合の縮尺です。

工事名称	製図	検図	作成年月日	カネソウ株式会社
図面名称	北田将大	石川文和	1:5, 1:2	
U字溝用スリットみぞ蓋 集水樹蓋 敷地境界用 ボーダースリット 納まり図			図番	1RS16288