

9

スマートスリット スマートトラフ (鋼製溝付スリットみぞ蓋)



スマートスリット

スマートトラフ



スマートスリット・スマートトラフの特徴	384
強度基準	385
機能別分類表	386
スマートスリット	388
スマートスリット施工例	396
スマートトラフ	397
スマートトラフ施工例	400
開閉ハンドル	400

建物出入口部や敷地境界部に最適なスリット蓋です

建物出入口部や、建物内、地下駐車場などで、多くの排水量を必要としない場所に設置するための、鋼製溝付のみぞ蓋です

平成18年にバリアフリー法が施行され、移動等が円滑に進むように配慮された設計の建物が増えてきました。バリアフリー設計の建物では、出入口部の段差や勾配を無くす際、段差や勾配がなくなっても排水ができるようにするため、建物出入口部に補助側溝が設置されるようになりました。

スマートスリット・スマートトラフは地表面の排水を線状に集水でき、枠と側溝を一体とすることにより建物との境界際まで寄せ、きれいな納まりを実現します。

「スマートスリット」

側溝長さが長い時にも排水計画が自由に設定できます

「スマートスリット」はみぞの側壁を、スチールまたはステンレスの鋼製とし、みぞの底を開放状態とした、自由勾配タイプを特徴としたみぞ蓋ユニットです。

側壁部の片側を突出の無いフラットな形状にすることにより、建物や構造物の境界部に寄せて設置することが可能なみぞ蓋ユニットです。

側溝長さが長く勾配モルタルが必要な場合にも、みぞの底が開放形状となっているため、排水計画が自由に設定できます。

「スマートトラフ」

簡単設置で工期の短縮ができます

「スマートトラフ」はみぞの側壁部と底部をU形にスチールまたはステンレスの鋼板で一体成形したみぞ蓋ユニットです。

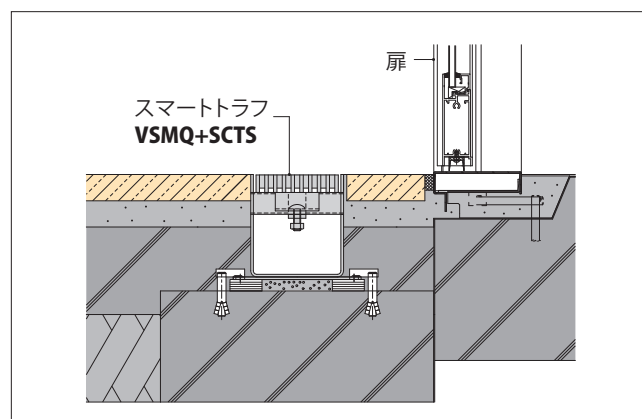
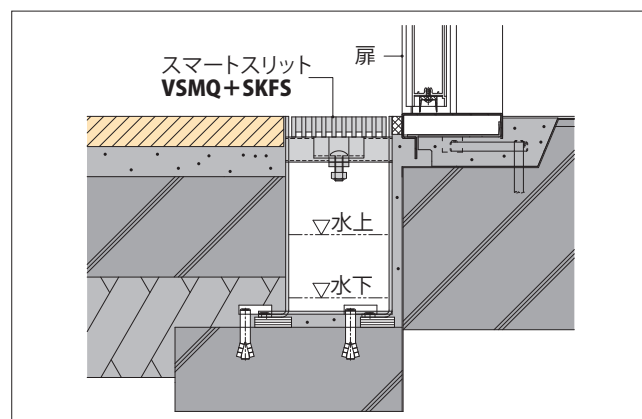
型枠の設置やみぞのコンクリート打設・仕上が不要で、工期短縮、工事全体のコストダウンに有効です。

建物出入口部の水切り用のみぞとして、工場や倉庫などでの建物内部の補助側溝としてご使用ください。

鋼製溝で工期短縮が可能です

2工程を1工程に短縮することができます

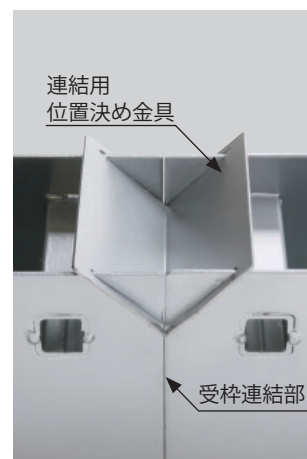
従来のU字溝を設置後、養生してからみぞ蓋用の受枠を固定するという2工程が、鋼製溝としたことにより、鋼製溝の設置1工程のみで完結でき、工期の短縮・トータルコストの低減が図れます。



設置工事に便利な位置決め金具

「スマートスリット」「スマートトラフ」の設置工事の際、二つの枠を溶接固定する時に、受枠連結部に位置決め金具を使用していただくと、連結部にすきまが無く、枠全体が一直線の状態のままで溶接固定をすることができます。

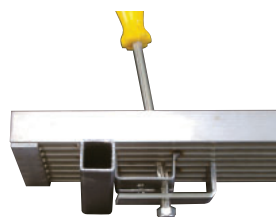
材質：溶融亜鉛めっき鋼板



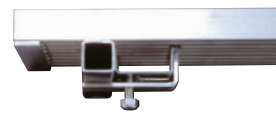
騒音防止・安全確保のスライドスクリューロック

蓋の跳ね上がりを防ぎ、ガタツキによる騒音を防止するロック金具を標準で備えております。プラスドライバーでロック金具をスライドさせて、ねじを締め付けるだけで、蓋と枠が一体となり、騒音防止・安全確保を実現します。

蓋の跳ね上がりやガタツキによる騒音を防止するために、スライドスクリューロックは、施工後、必ず確実に締め付けてください。また、ロック金具に緩みが発生していないか、定期的に確認してください。



ロック解除



ロック状態

強度基準

強度は、輪荷重5トン、T-2、歩行用の3種類を設定。使用場所に応じた選択が可能です。鋼製溝付スリットみぞ蓋の強度基準は下表のとおりです。

設置場所	車種例	強度	基準・規格	後輪1輪にかかる荷重	タイヤ接地面積 (載荷板)
建物内、建物敷地内、公園敷地内、車道以外で車両の乗り入れる可能性のある場所	車両制限令で規定されている、道路を走行できる車両	R-5 輪荷重5トン	車両制限令に基づき、道路を通行する車両の最高限度である、総重量25,000kgf、1輪荷重5,000kgfまでの車両の乗り入れが可能	50.0kN	200×500mm
歩道	小形乗用車(2000cc以下)	T-2	総重量2,000kgfまでの車両の乗り入れが可能	7.8kN	200×160mm
歩道	—	歩行用	道路橋示方書 歩道等の群集荷重	5.0kN/m ²	等分布荷重



スマートスリット

スマートトラフ

R-5 (輪荷重5トン) について

車種例:

車両制限令で規定されている、道路を走行できる車両

強度:



※車両が頻繁に通行する場所や、フォークリフト等の特殊車両が通行する場所には適しません。

基準・規格による車両の総重量:

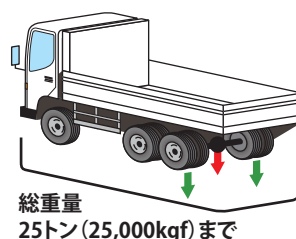
25トン (25,000kgf)

荷重(後輪1輪にかかる荷重):

50.0kN (5トン)

タイヤ接地面積:

200×500mm



総重量
25トン(25,000kgf)まで



軸重
10トン
(10,000kgf) まで

輪荷重

5トン
(5,000kgf) まで

道路を走行できる車両の一輪あたりの最大荷重は5トンまでです。

車両制限令 第三条
車両の幅等の最高限度に基づく

T-2について

車種例:

小形乗用車(2000cc以下)

強度:



※車両が頻繁に通行する場所や、フォークリフト等の特殊車両が通行する場所には適しません。

基準・規格による車両の総重量:

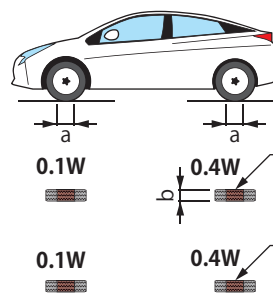
2トン (2,000kgf)

荷重(後輪1輪にかかる荷重):

$W = 2,000\text{kgf} \times 0.4$
 $= 800\text{kgf}$
 $= 7.8\text{kN}$

タイヤ接地面積:

200×160mm



タイヤ接地面積 $a \times b$
 T-2 : 200mm×160mm

後輪1輪にかかる荷重
 車両総重量の40%

一般社団法人 公共建築協会
 建築材料・設備機材等品質性能評価事業 平成29年版
 グレーチングの試験荷重に基づく。

歩行用について

強度:



基準・規格:

歩道等の群集荷重

荷重:

5.0kN/m²
 (等分布荷重)

荷重条件:

等分布荷重

道路橋示方書 2.2.2 活荷重
 (3) 床版及び床組を設計する場合の活荷重より

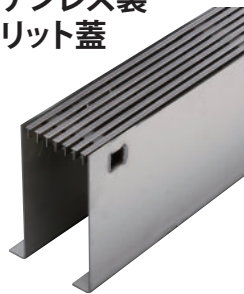
スリット蓋の材質・すきまをお選びください

材質・すきま

スリット蓋は、ステンレス製、スチール製、鋳鉄製の3種類を設定しており、使用場所や条件によってお選びいただけます。スリット蓋のすきまは、すきま6mm～すきま10mmです。

歩行者の通行が多い場合や、落葉やゴミの侵入を防ぎたい場合にはすきまの狭いタイプをおすすめします。すきまの広いタイプは、排水性が高く、目詰まりが起こりにくくなります。

ステンレス製 スリット蓋

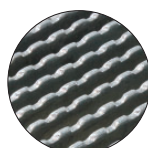


すきま6mm
(P=14)

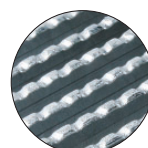


すきま6mm
(P=10)

スチール製 スリット蓋

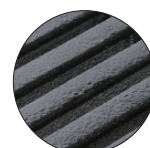


すきま6mm
(P=9)



すきま10mm
(P=15)

鋳鉄製 スリット蓋



すきま9mm
開口7mm

※タイプによりスリットのすきまの設定は異なります。

機能別分類表

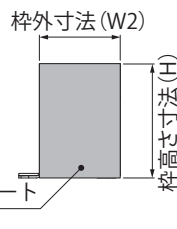
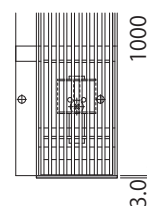
製品名	タイプ	材質		スリットすきま (mm)			蓋 製品符号	適用荷重	枠 製品符号	みぞ幅 (mm)			ページ
		蓋	枠	6	9	10				88	100	148	
スマートスリット	境界用	ステンレス製	ステンレス製	●			VSQH	歩行用	SKFS-M		●		388
				●			VSMQ	T-2	SKFS-2		●		389
				●			VSMQ	歩行用	SKFS-M		●		389
		スチール製	スチール製			●	VQXB	輪荷重5トン	SKFT-R5		●	●	390
						●	VQXB	T-2	SKFT-2		●	●	390
				●			VQXB	輪荷重5トン	SKFT-R5		●	●	390
	中間用	ステンレス製	ステンレス製			●	VQXB	T-2	SKFT-2		●	●	390
						●	VQXB	輪荷重5トン	SKFT-R5		●	●	391
						●	VQXB	T-2	SKFT-2		●	●	391
		スチール製	スチール製			●	VQXB	歩行用	SCFS-M		●		392
						●	VQXB	T-2	SCFS-2		●		393
						●	VQXB	歩行用	SCFS-M		●		393
スマートトラフ	境界用	ステンレス製	ステンレス製			●	VQXB	輪荷重5トン	SCFT-R5		●	●	394
						●	VQXB	T-2	SCFT-2		●	●	394
						●	VQXB	輪荷重5トン	SCFT-R5		●	●	394
		スチール製	スチール製			●	VQXB	T-2	SCFT-2		●	●	394
						●	VQXB	輪荷重5トン	SCFT-R5		●	●	395
						●	VQXB	T-2	SCFT-2		●	●	395
	中間用	ステンレス製	ステンレス製			●	VQXB	歩行用	SCTS-M		●		397
						●	VQXB	T-2	SCTS-2		●		398
						●	VQXB	歩行用	SCTS-M		●		398
		スチール製	スチール製			●	VQXB	輪荷重5トン	SCFT-R5		●		399
						●	VQXB	T-2	SCFT-2		●		399
						●	VQXB	輪荷重5トン	SCFT-R5		●		399

端部仕様について

枠端部にエンドプレート加工付とする場合、エンドプレートの仕様は右図のとおりです。スリット部の枠外・枠高さと同じ寸法で、枠と同じ材質のプレートを溶接固定します。(右図はスマートスリット 境界用を示します。)

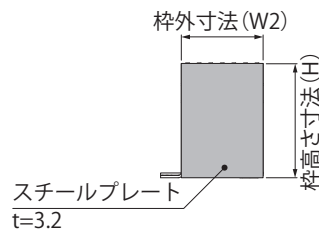
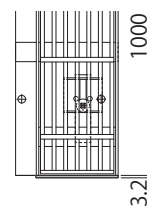
また、スマートスリット 中間用、スマートトラフも同様です。

ステンレス製スリット
VSMQ
ステンレス製枠
SKFS



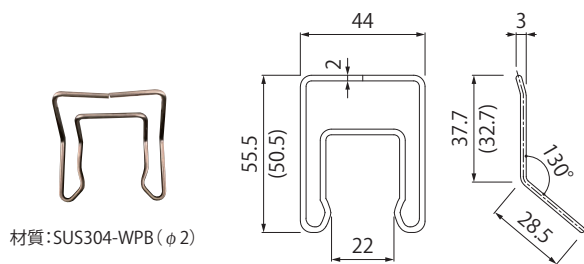
ステンレスプレート
t=3.0

スチール製スリット
VQXB
スチール製枠
SKFT



スチールプレート
t=3.2

スリット蓋用すきまキーパー

KP スリット蓋用
すきま保持金具

材質:SUS304-WPB (φ2)

※() 寸法はKP-2を示します。

呼称	適合製品	スリット蓋高さ
KP-1	鋼製溝付スリットみぞ蓋 スマートスリット スマートトラフ	h=25用
KP-2		h=15・20用

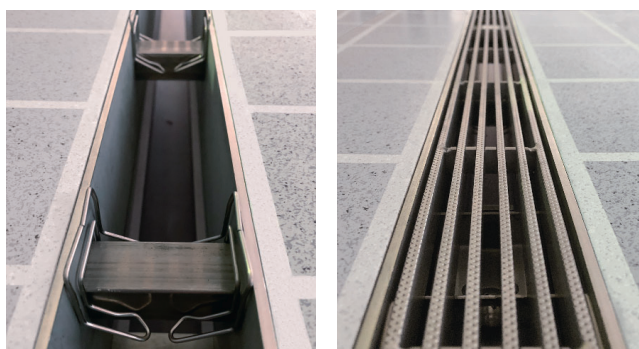
●受枠のスリット受けに装着することで、スリット蓋と受枠とのすきまを一定の間隔で、きれいに揃えることができます。

●車両・歩行者の往来によるスリット蓋の動きを抑制するため、固定部に緩みが生じにくくなります。

※スリット蓋の高さ25mmの場合は**KP-1**を、15・20mmの場合は**KP-2**をお使いください。

※スリット受け1本につき、2個お使いください。

<例>**SKFS-M-1015 H=150**の場合は8個



スマートスリット

スマートトラフ

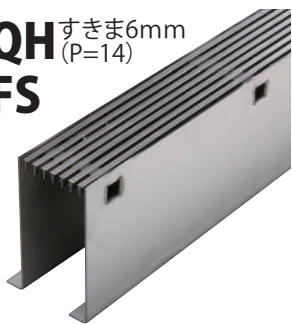
施工例



鋼製溝付スリットみぞ蓋 自由勾配タイプ 境界用
細目タイプ 滑り止め模様付 ステンレス製スリット／ステンレス製枠

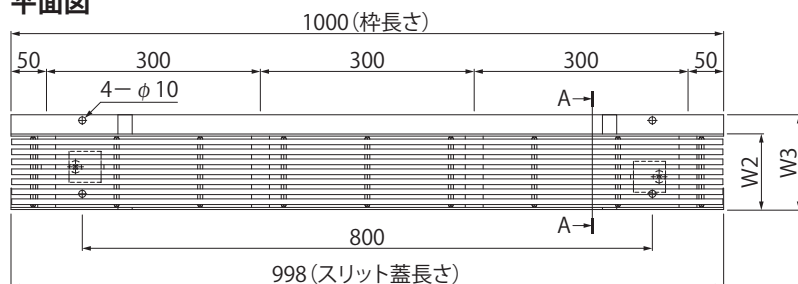
SKFS-M
歩行用

蓋 **VSQH** すきま6mm
(P=14)
枠 **SKFS**

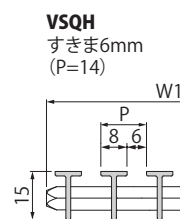


- 軽量で取扱い易いスリット蓋です。
- スリット蓋のメインバーはTバー仕様です。
- 溝底部は開放形状で、排水勾配を自由に設定できます。
- スリット蓋はすきま6mmの細目タイプ滑り止め模様付ステンレス製グレーチングです。
- 標準品以外も製作いたします。

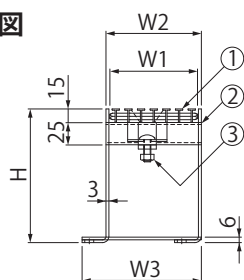
平面図



スリット蓋寸法図



A-A断面図



部品構成

- ①スリット蓋 材質：SUS304
②枠 材質：SUS304
③ロック金具 材質：SUS304

付属部品

- ・連結用位置決め金具 (384ページ参照)

別売部品

- ・開閉ハンドル **E型** (400ページ参照)

◆設計情報

枠の端尺最小寸法はL=300mmです。

枠端部にエンドプレート加工が必要な場合はご指示ください。(386ページ参照)

◆施工情報

水上(上限)は、補強梁下端より25mm以上開けて仕上げてください。

連結用位置決め金具は1物件または50mにつき1枚付属します。

◆注文・発注情報

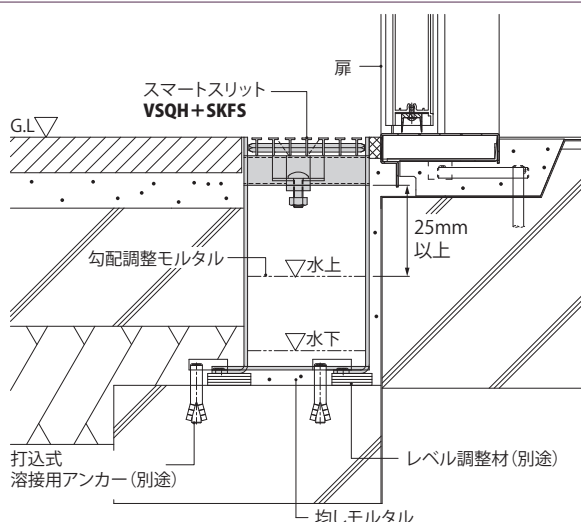
ご注文の際は、蓋および枠の製品符号・呼称をご指示ください。

＜例＞歩行用・みぞ幅100・枠高さ150用
の場合
蓋：**VSQH-1015**
枠：**SKFS-M-1015 H=150**

寸法・質量表

適用 荷重	みぞ幅	VSQH 蓋呼称	W1	蓋質量	<単位:mm>				
					SKFS 枠呼称	W2	W3	H	枠質量
歩行用	100	1015	98	2kg	M-1015 H=120	106	133	120	6.7kg
					M-1015 H=150			150	8.1
					M-1015 H=200			200	10.2

VSQH+SKFS 納まり図



スマートスリット

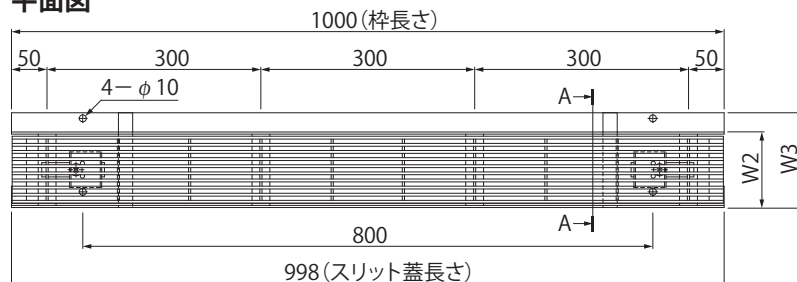
鋼製溝付スリットみぞ蓋 自由勾配タイプ 境界用
細目タイプ 滑り止め模様付 ステンレス製スリット／ステンレス製枠

SKFS-2
T-2

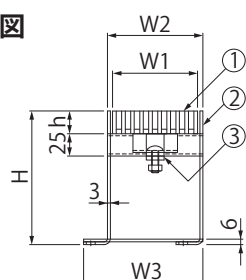
SKFS-M
歩行用



平面図



A-A断面図



部品構成

- ①スリット蓋 材質：SUS304
- ②枠 材質：SUS304
- ③ロック金具 材質：SUS304

付属部品

- ・連結用位置決め金具 (384ページ参照)

別売部品

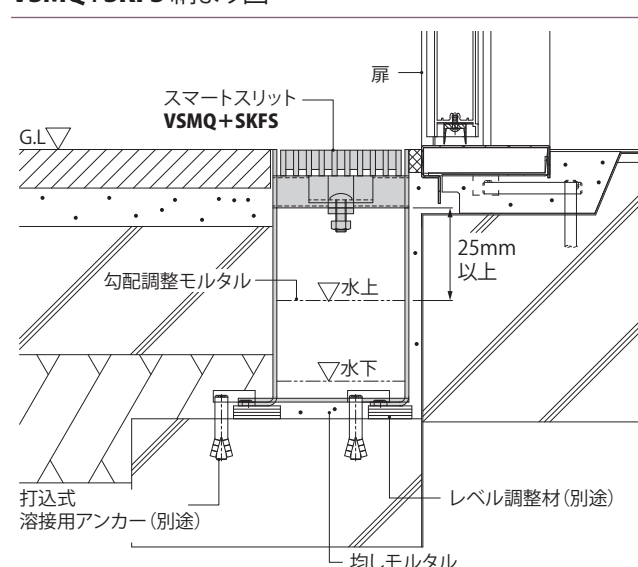
- ・開閉ハンドル **E型** (400ページ参照)
- ・すきま保持金具 **KP** (387ページ参照)

寸法・質量表

適用 荷重	みぞ幅	VSMQ 蓋呼称	W1	h	蓋質量	SKFS 枠呼称	W2	W3	H	枠質量
T-2	100	1020	94	20	6.5kg	2-1020 H=120	106	133	120	6.7kg
						2-1020 H=150			150	8.1
						2-1020 H=200			200	10.2
						M-1015 H=120			120	6.7
歩行用		1015	94	15	5.0	M-1015 H=150	106	133	150	8.1
						M-1015 H=200			200	10.2

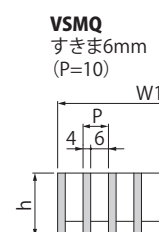
<単位:mm>

VSMQ+SKFS 納まり図



- 適用荷重T-2は、歩道などで総重量2,000kgfまでの車両が乗り入れる可能性のある場所に使用できます。
駐車場の出入口など、車両が頻繁に通行する場所には、使用できません。
- 溝底部は開放形状で、排水勾配を自由に設定できます。
- スリット蓋を梁で支える独自構造により、縦目タイプでT-2仕様を実現しました。
- スリット蓋はすきま6mmの細目タイプ滑り止め模様付ステンレス製グレーチングです。
- 標準品以外も製作いたします。

スリット蓋寸法図



◆設計情報

枠の端尺最小寸法はL=300mmです。

枠端部にエンドプレート加工が必要な場合はご指示ください。(386ページ参照)

◆施工情報

水上(上限)は、補強梁下端より25mm以上開けて仕上げてください。

連結用位置決め金具は1物件または50mにつき1枚付属します。

◆注文・発注情報

ご注文の際は、蓋および枠の製品符号・呼称をご指示ください。

<例>歩行用・みぞ幅100・枠高さ150用の場合

蓋: VSMQ-1015 P=10
枠: SKFS-M-1015 H=150



鋼製溝付スリットみぞ蓋 自由勾配タイプ 境界用
細目タイプ 滑り止め模様付 スチール製スリット／スチール製枠

SKFT-R5
輪荷重5トン

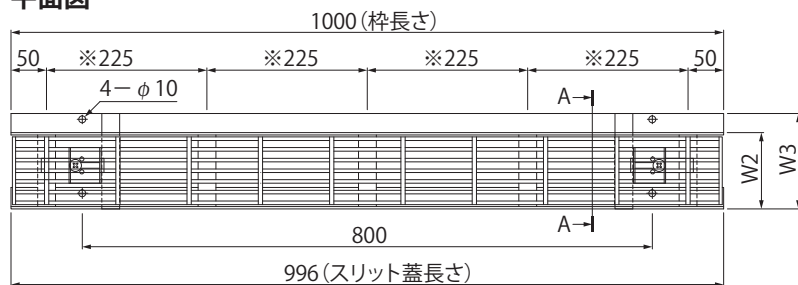
SKFT-2
T-2

蓋 **VQXB** すきま10mm (P=15)
枠 **SKFT**

蓋 **VSXB** すきま6mm (P=9)
枠 **SKFT**

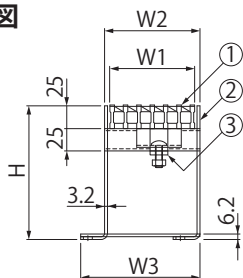
仕様変更

平面図



※枠の補強梁は、T-2仕様の場合、取り付けピッチ300mmとなります。

A-A断面図



部品構成

- ①スリット蓋 材質：SS400 処理：溶融亜鉛めっき
- ②枠 材質：SPHC 処理：溶融亜鉛めっき
- ③ロック金具 材質：SUS304

付属部品

- ・連結用位置決め金具 (384ページ参照)

別売部品

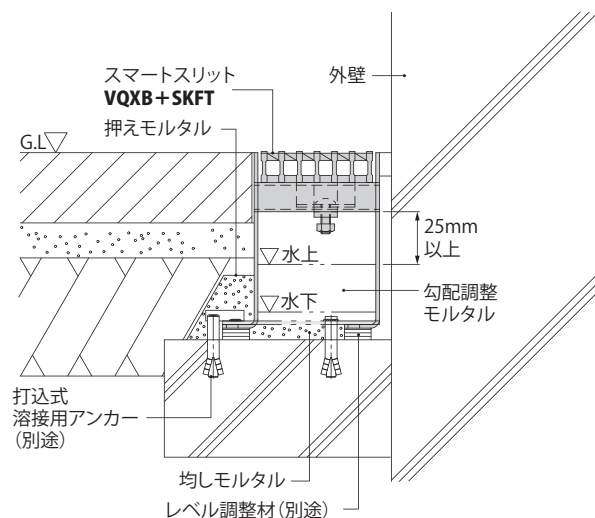
- ・開閉ハンドル **E型** (400ページ参照)
- ・すきま保持金具 **KP** (387ページ参照)

寸法・質量表

適用荷重	みぞ幅	VQXB・VSXB		W1		蓋質量		SKFT	W2	W3	H	枠質量
		蓋呼称	P=15	P=9	P=15	P=9		枠呼称				
輪荷重 5トン	100	1025	95	93	5.5kg	7.5kg	R5-1025 H=120		106	132.8	120	8.0kg
							R5-1025 H=150				150	9.5
							R5-1025 H=200				200	12.0
	148	1525	140	142	8.3	10.9	R5-1525 H=150		154	180.8	150	10.0
							R5-1525 H=200				200	12.5
T-2 (歩行用兼用)	100	1025	95	93	5.5	7.5	2-1025 H=120		106	132.8	120	7.9
							2-1025 H=150				150	9.4
							2-1025 H=200				200	11.9
	148	1525	140	142	8.3	10.9	2-1525 H=150		154	180.8	150	9.8
							2-1525 H=200				200	12.3
							2-1525 H=250				250	14.8

<単位: mm>

VQXB+SKFT 納まり図



●適用荷重 輪荷重5トンは、歩道などで総重量25,000kgf、1輪荷重5,000kgfまでの車両が乗り入れる可能性のある場所に使用できます。
適用荷重T-2は、歩道などで総重量2,000kgfまでの車両が乗り入れる可能性のある場所に使用できます。
駐車場の出入口など、車両が頻繁に通行する場所には、使用できません。

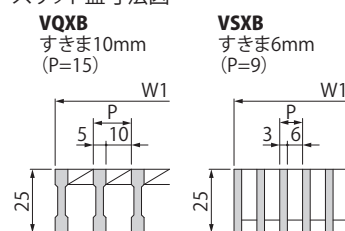
●溝底部は開放形状で、排水勾配を自由に設定できます。

●スリット蓋を梁で支える独自構造により、縦目タイプで輪荷重5トン仕様を実現しました。

●スリット蓋はすきま10mm、または6mmの細目タイプ滑り止め模様付スチール製グレーチングです。すきま7mmも対応いたします。

●標準品以外も製作いたします。

スリット蓋寸法図



◆設計情報

枠の端尺最小寸法はL=300mmです。

枠端部にエンドプレート加工が必要な場合はご指示ください。(386ページ参照)

◆施工情報

水上(上限)は、補強梁下端より25mm以上開けて仕上げてください。

連結用位置決め金具は1物件または50mにつき1枚付属します。

◆注文・発注情報

ご注文の際は、蓋および枠の製品符号・呼称をご指示ください。

<例>T-2・みぞ幅100・枠高さ150・

ピッチ9mm用の場合

蓋: **VSXB-1025 P=9**

枠: **SKFT-2-1025 H=150**

スマートスリット

鋼製溝付スリットみぞ蓋 自由勾配タイプ 境界用
細目タイプ(すきま9mm/開口7mm) 鋳鉄製スリット/スチール製枠

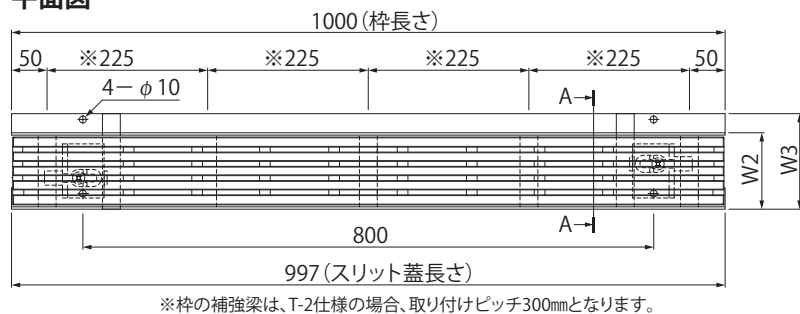
SKFT-R5
輪荷重5トン

SKFT-2
T-2

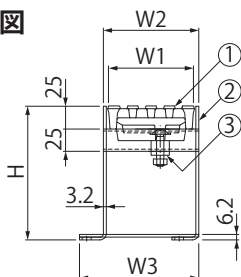
蓋 **VGRM** すきま9mm
(開口7mm)
枠 **SKFT**



平面図



A-A断面図



部品構成

- ①スリット蓋 材質：FCD500 処理：樹脂系塗装
②枠 材質：SPHC 処理：溶融亜鉛めっき
③ロック金具 材質：SUS304

付属部品

- ・連結用位置決め金具 (384ページ参照)

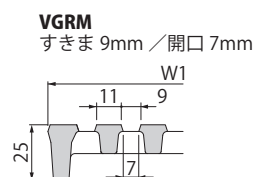
別売部品

- ・開閉ハンドル **E型** (400ページ参照)
・すきま保持金具 **KP** (387ページ参照)

寸法・質量表

適用荷重	みぞ幅	VGRM 蓋呼称	W1	蓋質量	<単位:mm>				
					SKFT 枠呼称	W2	W3	H	枠質量
輪荷重 5トン	100	1025	95	7.6kg	R5-1025 H=120	106	132.8	120	8.0kg
					R5-1025 H=150			150	9.5
					R5-1025 H=200			200	12.0
					2-1025 H=120			120	7.9
T-2 (歩行用兼用)	100	1025	95	7.6	2-1025 H=150	106	132.8	150	9.4
					2-1025 H=200			200	11.9

スリット蓋寸法図



◆設計情報

枠の端尺最小寸法はL=300mmです。

枠端部にエンドプレート加工が必要な場合はご指示ください。(386ページ参照)

◆施工情報

水上(上限)は、補強梁下端より25mm以上開けて仕上げてください。

連結用位置決め金具は1物件または50mにつき1枚付属します。

◆注文・発注情報

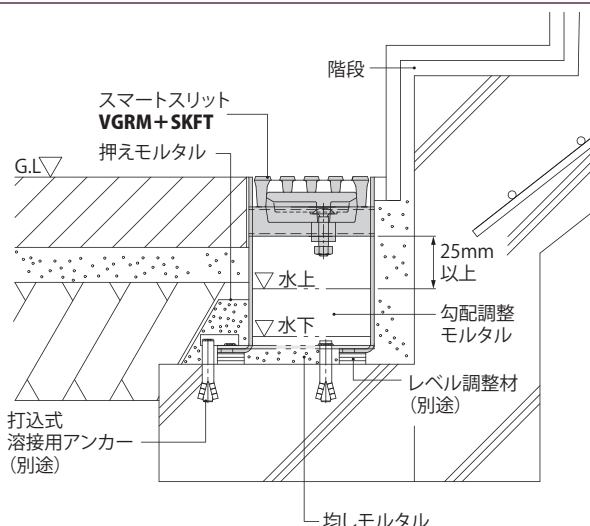
ご注文の際は、蓋および枠の製品符号・呼称をご指示ください。

<例> T-2・みぞ幅100・枠高さ150用
の場合

蓋: **VGRM-1025**

枠: **SKFT-2-1025 H=150**

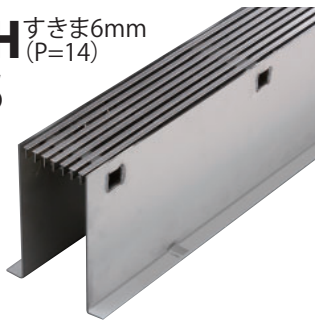
VGRM+SKFT 納まり図



鋼製溝付スリットみぞ蓋 自由勾配タイプ 中間用
細目タイプ 滑り止め模様付 ステンレス製スリット／ステンレス製枠

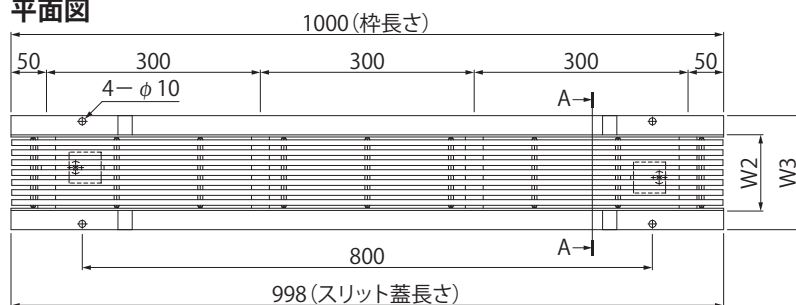
SCFS-M
歩行用

蓋 **VSQH** すきま6mm
(P=14)
枠 **SCFS**

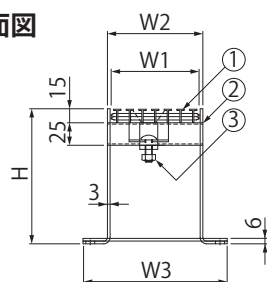


- 軽量で取扱い易いスリット蓋です。
- スリット蓋のメインバーはTバー仕様です。
- 溝底部は開放形状で、排水勾配を自由に設定できます。
- スリット蓋はすきま6mmの細目タイプ滑り止め模様付ステンレス製グレーチングです。
- 標準品以外も製作いたします。

平面図



A-A断面図



部品構成

- ①スリット蓋 材質：SUS304
②枠 材質：SUS304
③ロック金具 材質：SUS304

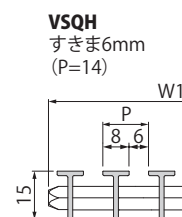
付属部品

- ・連結用位置決め金具 (384ページ参照)

別売部品

- ・開閉ハンドル **E型** (400ページ参照)

スリット蓋寸法図



◆設計情報

枠の端尺最小寸法はL=300mmです。

枠端部にエンドプレート加工が必要な場合はご指示ください。(386ページ参照)

◆施工情報

水上(上限)は、補強梁下端より25mm以上開けて仕上げてください。

連結用位置決め金具は1物件または50mにつき1枚付属します。

◆注文・発注情報

ご注文の際は、蓋および枠の製品符号・呼称をご指示ください。

<例>歩行用・みぞ幅100・枠高さ150
用の場合

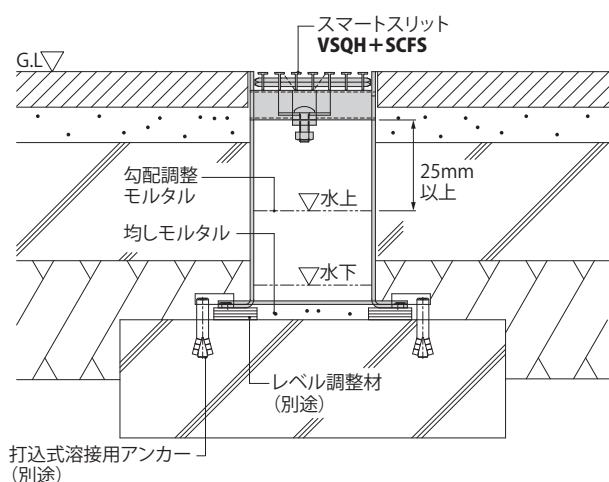
蓋：**VSQH-1015**

枠：**SCFS-M-1015 H=150**

寸法・質量表

適用荷重	みぞ幅	VSQH 蓋呼称	W1	蓋質量	<単位:mm>			
					SCFS 枠呼称	W2	W3	H 枠質量
歩行用	100	1015	98	2kg	M-1015 H=120	106	160	120 6.7kg
					M-1015 H=150			150 8.1
					M-1015 H=200			200 10.2

VSQH+SCFS 納まり図

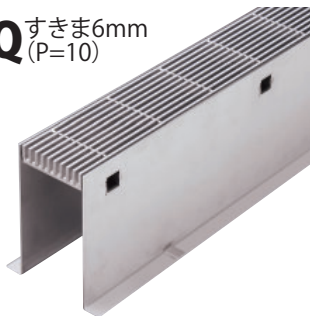


スマートスリット

鋼製溝付スリットみぞ蓋 自由勾配タイプ 中間用
細目タイプ 滑り止め模様付 ステンレス製スリット／ステンレス製枠

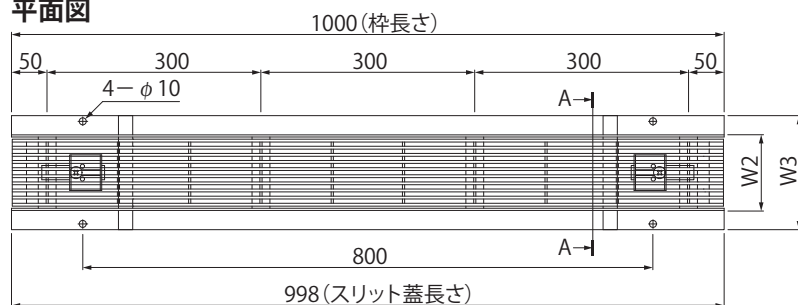
SCFS-2
T-2SCFS-M
歩行用

蓋 **VSMQ** すきま6mm
(P=10)
枠 **SCFS**

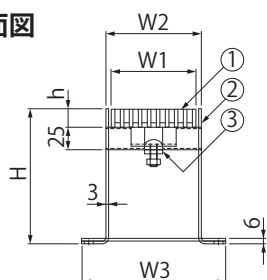


- 適用荷重T-2は、歩道などで総重量2,000kgfまでの車両が乗り入れる可能性のある場所に使用できます。駐車場の出入口など、車両が頻繁に通行する場所には、使用できません。
- 溝底部は開放形状で、排水勾配を自由に設定できます。
- スリット蓋を梁で支える独自構造により、縦目タイプでT-2仕様を実現しました。
- スリット蓋はすきま6mmの細目タイプ滑り止め模様付ステンレス製グレーチングです。
- 標準品以外も製作いたします。

平面図



A-A断面図



部品構成

- ①スリット蓋 材質：SUS304
②枠 材質：SUS304
③ロック金具 材質：SUS304

付属部品

- ・連結用位置決め金具 (384ページ参照)

別売部品

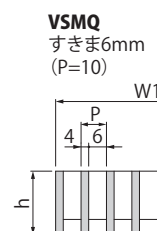
- ・開閉ハンドル **E型** (400ページ参照)
・すきま保持金具 **KP** (387ページ参照)

寸法・質量表

＜単位：mm＞

適用荷重	みぞ幅	VSMQ 蓋呼称	W1	h	蓋質量	SCFS 枠呼称	W2	W3	H	枠質量
T-2	100	1020	94	20	6.5kg	2-1020 H=120	106	160	120	6.7kg
						2-1020 H=150			150	8.1
						2-1020 H=200			200	10.2
歩行用		1015	94	15	5.0	M-1015 H=120	106	160	120	6.7
						M-1015 H=150			150	8.1
						M-1015 H=200			200	10.2

スリット蓋寸法図



◆設計情報

枠の端尺最小寸法はL=300mmです。

枠端部にエンドプレート加工が必要な場合はご指示ください。(386ページ参照)

◆施工情報

水上(上限)は、補強梁下端より25mm以上開けて仕上げてください。

連結用位置決め金具は1物件または50mにつき1枚付属します。

◆注文・発注情報

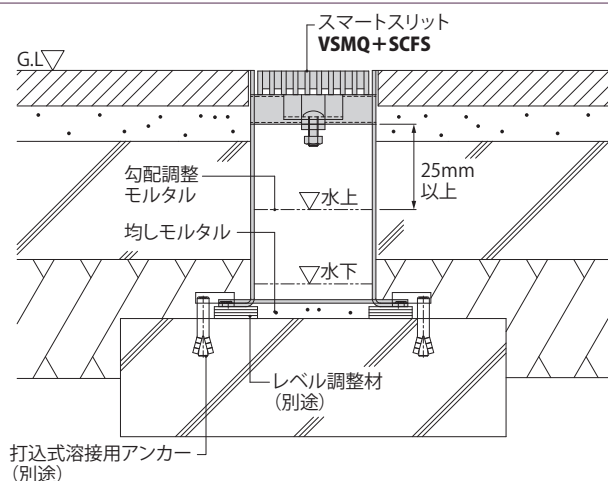
ご注文の際は、蓋および枠の製品符号・呼称をご指示ください。

＜例＞T-2・みぞ幅100・枠高さ150・
ピッチ10mm用の場合

蓋：**VSMQ-1020 P=10**

枠：**SCFS-2-1020 H=150**

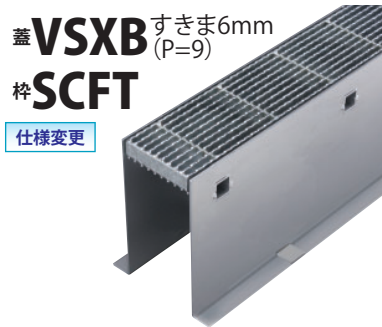
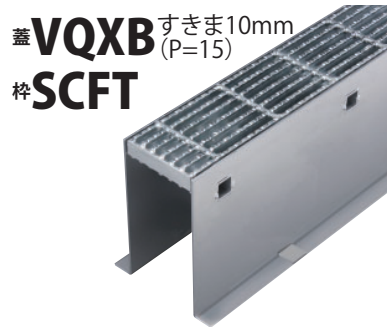
VSMQ+SCFS 納まり図



鋼製溝付スリットみぞ蓋 自由勾配タイプ 中間用
細目タイプ 滑り止め模様付 スチール製スリット／スチール製枠

SCFT-R5
輪荷重5トン

SCFT-2
T-2



●適用荷重 輪荷重5トンは、歩道などで総重量25,000kgf、1輪荷重5,000kgfまでの車両が乗り入れる可能性のある場所に使用できます。
適用荷重T-2は、歩道などで総重量2,000kgfまでの車両が乗り入れる可能性のある場所に使用できます。
駐車場の出入口など、車両が頻繁に通行する場所には、使用できません。

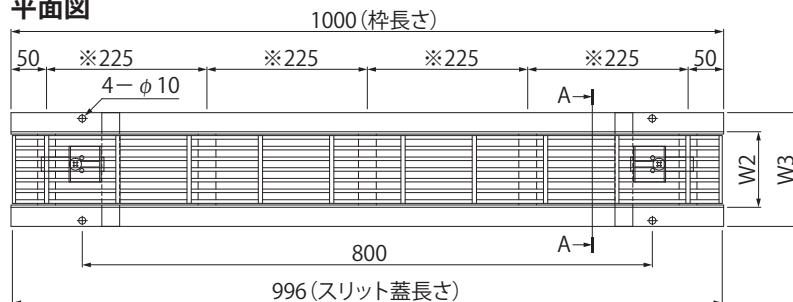
●溝底部は開放形状で、排水勾配を自由に設定できます。

●スリット蓋を梁で支える独自構造により、縦目タイプで輪荷重5トン仕様を実現しました。

●スリット蓋はすきま10mm、または6mmの細目タイプ滑り止め模様付スチール製グレーチングです。すきま7mmも対応いたします。

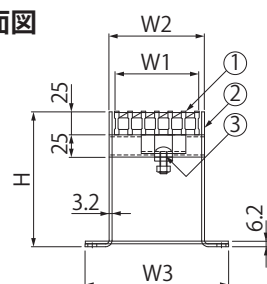
●標準品以外も製作いたします。

平面図



※枠の補強梁は、T-2仕様の場合、取り付けピッチ300mmとなります。

A-A断面図



部品構成

- ①スリット蓋 材質：SS400 処理：溶融亜鉛めっき
②枠 材質：SPHC 処理：溶融亜鉛めっき
③ロック金具 材質：SUS304

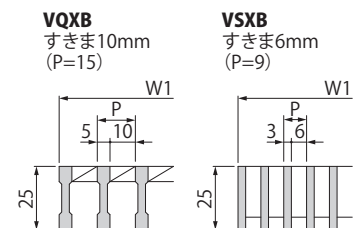
付属部品

・連結用位置決め金具 (384ページ参照)

別売部品

- ・開閉ハンドル **E型** (400ページ参照)
・すきま保持金具 **KP** (387ページ参照)

スリット蓋寸法図



◆設計情報

枠の端尺最小寸法はL=300mmです。

枠端部にエンドプレート加工が必要な場合はご指示ください。(386ページ参照)

◆施工情報

水上(上限)は、補強梁下端より25mm以上開けて仕上げてください。

連結用位置決め金具は1物件または50mにつき1枚付属します。

◆注文・発注情報

ご注文の際は、蓋および枠の製品符号・呼称をご指示ください。

＜例＞T-2・みぞ幅100・枠高さ150・ピッチ9mm用の場合

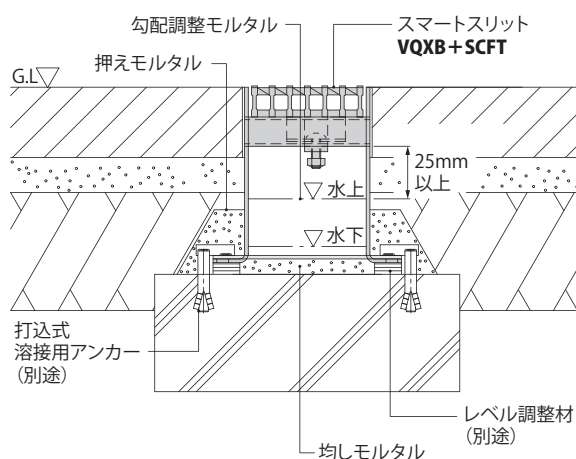
蓋：**VSXB-1025 P=9**

枠：**SCFT-2-1025 H=150**

寸法・質量表

		VQXB・VSXB		W1		蓋質量		SCFT		W2		W3		H		枠質量	
適用荷重	みぞ幅	蓋呼称	P=15	P=9	P=15	P=9		枠呼称									
輪荷重 5トン	100	1025	95	93	5.5kg	7.5kg		R5-1025 H=120	106	159.6	120	150	8.0kg				
								R5-1025 H=150									
								R5-1025 H=200									
								R5-1525 H=150									
								R5-1525 H=200									
T-2 (歩行用兼用)	100	1025	95	93	5.5	7.5		2-1025 H=120	106	159.6	120	150	7.9				
								2-1025 H=150									
								2-1025 H=200									
								2-1525 H=150									
								2-1525 H=200									
								2-1525 H=250									
								2-1525 H=250									
T-2 (歩行用兼用)	148	1525	140	142	8.3	10.9		2-1525 H=150	154	207.6	150	200	9.8				
								2-1525 H=200									
								2-1525 H=250									

VQXB+SCFT 納まり図



スマートスリット

鋼製溝付スリットみぞ蓋 自由勾配タイプ 中間用
細目タイプ(すきま9mm/開口7mm) 鋳鉄製スリット/スチール製枠

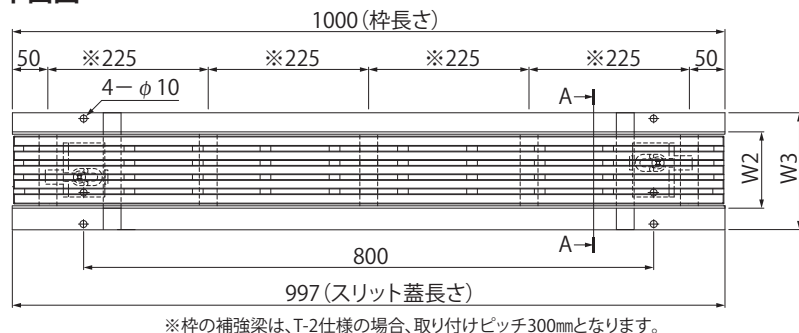
SCFT-R5
輪荷重5トン

SCFT-2
T-2

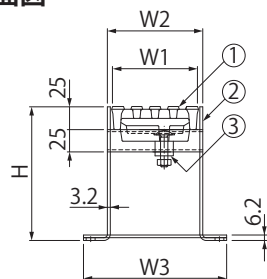
蓋 **VGRM** すきま9mm
(開口7mm)
枠 **SCFT**



平面図



A-A断面図



部品構成

- ①スリット蓋 材質：FCD500 処理：樹脂系塗装
- ②枠 材質：SPHC 処理：溶融亜鉛めっき
- ③ロック金具 材質：SUS304

付属部品

- ・連結用位置決め金具 (384ページ参照)

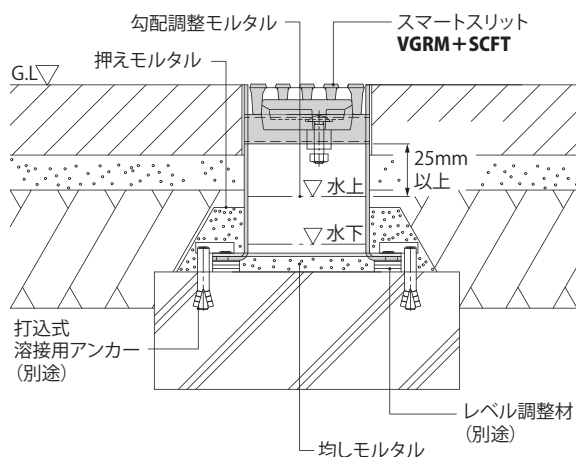
別売部品

- ・開閉ハンドル **E型** (400ページ参照)
- ・すきま保持金具 **KP** (387ページ参照)

寸法・質量表

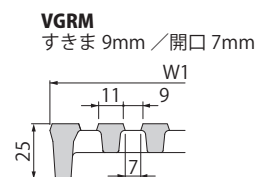
適用荷重	みぞ幅	VGRM 蓋呼称	W1	蓋質量	<単位:mm>				
					SCFT 枠呼称	W2	W3	H	枠質量
輪荷重 5トン	100	1025	95	7.6kg	R5-1025 H=120	106	159.6	120	8.0kg
					R5-1025 H=150			150	9.5
					R5-1025 H=200			200	12.0
					2-1025 H=120			120	7.9
T-2 (歩行用兼用)	100	1025	95	7.6	2-1025 H=150	106	159.6	150	9.4
					2-1025 H=200			200	11.9

VGRM+SCFT 納まり図



- 適用荷重 輪荷重5トンは、歩道などで総重量25,000kgf、1輪荷重5,000kgfまでの車両が乗り入れる可能性のある場所に使えます。
適用荷重T-2は、歩道などで総重量2,000kgfまでの車両が乗り入れる可能性のある場所に使えます。
駐車場の出入口など、車両が頻繁に通行する場所には、使用できません。
- 溝底部は開放形状で、排水勾配を自由に設定できます。
- スリット蓋を梁で支える独自構造により、縦目タイプで輪荷重5トン仕様を実現しました。
- スリット蓋はすきま9mmの細目タイプダクトイル鋳鉄製グレーチングです。
- 標準品以外も製作いたします。

スリット蓋寸法図



◆設計情報

枠の端尺最小寸法はL=300mmです。

枠端部にエンドプレート加工が必要な場合はご指示ください。(386ページ参照)

◆施工情報

水上(上限)は、補強梁下端より25mm以上開けて仕上げてください。

連結用位置決め金具は1物件または50mにつき1枚付属します。

◆注文・発注情報

ご注文の際は、蓋および枠の製品符号・呼称をご指示ください。

<例>T-2・みぞ幅100・枠高さ150用の場合

蓋: **VGRM-1025**

枠: **SCFT-2-1025 H=150**

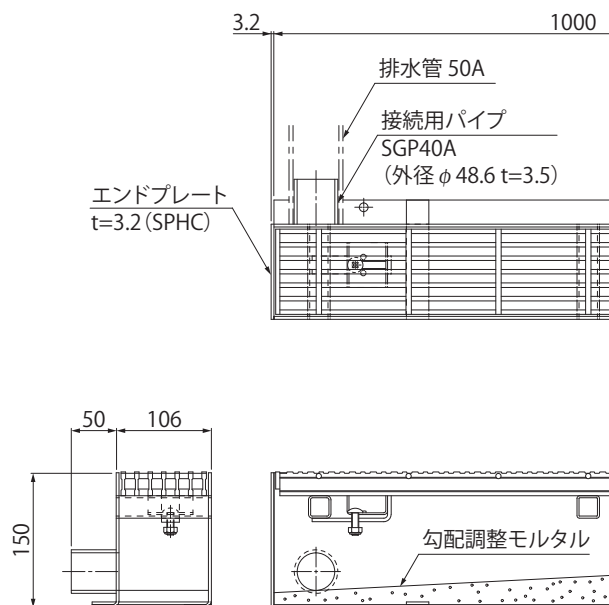


スマートスリットの排水方法について

スマートスリットの排水は、横引き排水の場合、排水管接続用のパイプを枠またはエンドプレートに設けることができます。
接続用パイプの取付位置は、スマートスリットの延長方向または、直交方向の2パターンです。
下図は、接続用パイプ 外径φ48.6を使用し、溶接した一例です。

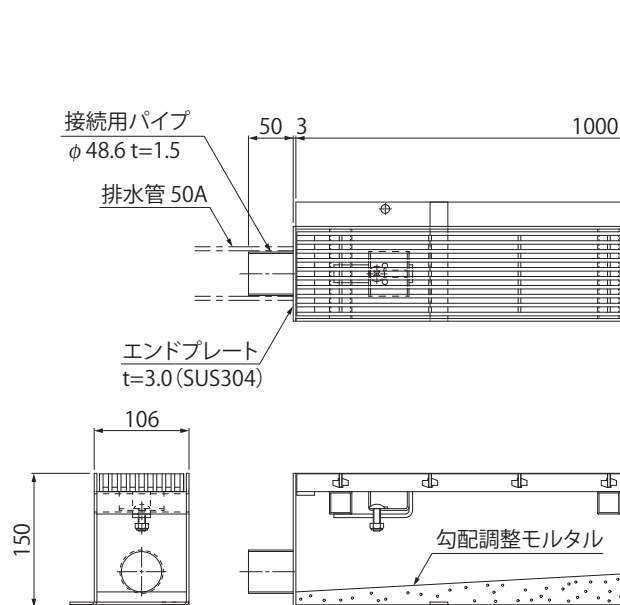
縦引き排水の場合は、排水管を溝底のコンクリート・モルタルに直接埋めてください。

<例>
スチール製スリット **VQXB**
スチール製枠 **SKFT**



※接続用パイプの径と、取付位置をご指示ください。また、流入口を設けることや、他の排水方法にもご対応させていただきますので、弊社までご相談ください。

<例>
ステンレス製スリット **VSMQ**
ステンレス製枠 **SKFS**



スマートスリット施工例

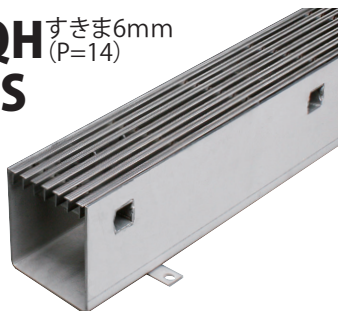


- ルーフドレン
- システムドレン
- フローハッチ
マシンハッチ
- ラインピット
- クリーンピット
- 排水ユニット
- スクリーナー
- フロアルーパー
- スマートスリット
スマートラフ
- ステンレス製
玄関マット
- 自動ドア
ガード
- E X
ジョイント
- 仕口
ダンパー
- 屋上緑化
関連製品
- ガーデン
エッジ
- ガーデン
グレート
- 環境配慮
関連製品
- 車止め
- 鉄蓋
- みぞ蓋
- 床板用
グレーチング
- グリス
阻集器
- 床排水金物
通気金物
- 上水道用
鉄蓋
- 誘導用
マーカー
- 資料編

鋼製溝付スリットみぞ蓋 トラフタイプ
細目タイプ 滑り止め模様付 ステンレス製スリット／ステンレス製枠

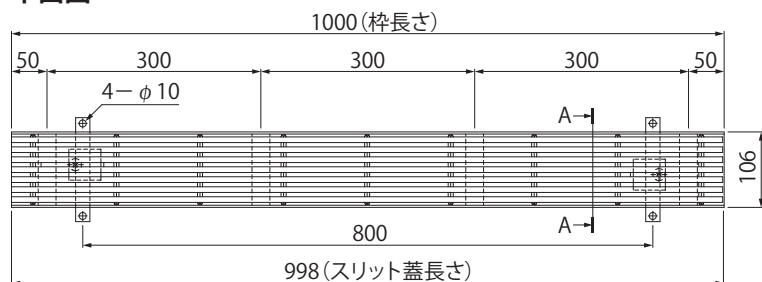
SCTS-M
歩行用

蓋 **VSQH** すきま6mm
(P=14)
枠 **SCTS**



- 軽量で取扱い易いスリット蓋です。
- スリット蓋のメインバーはTバー仕様です。
- U形の鋼製溝一体構造です。
- スリット蓋はすきま6mmの細目タイプ滑り止め模様付ステンレス製グレーチングです。
- 標準品以外も製作いたします。

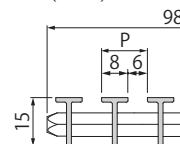
平面図



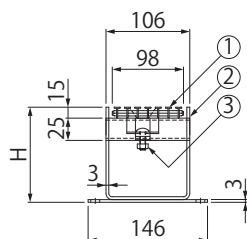
スリット蓋寸法図

VSQH

すきま6mm
(P=14)



A-A断面図



部品構成

- ①スリット蓋 材質：SUS304
- ②枠 材質：SUS304
- ③ロック金具 材質：SUS304

付属部品

- ・連結用位置決め金具 (384ページ参照)

別売部品

- ・開閉ハンドル **E型** (400ページ参照)

◆設計情報

枠の端尺最小寸法はL=300mmです。

枠端部にエンドプレート加工が必要な場合はご指示ください。(386ページ参照)

連結用位置決め金具は1物件または50mにつき1枚付属します。

◆注文・発注情報

ご注文の際は、蓋および枠の製品符号・呼称をご指示ください。

＜例＞歩行用・枠高さ120の場合

蓋：**VSQH-1015**

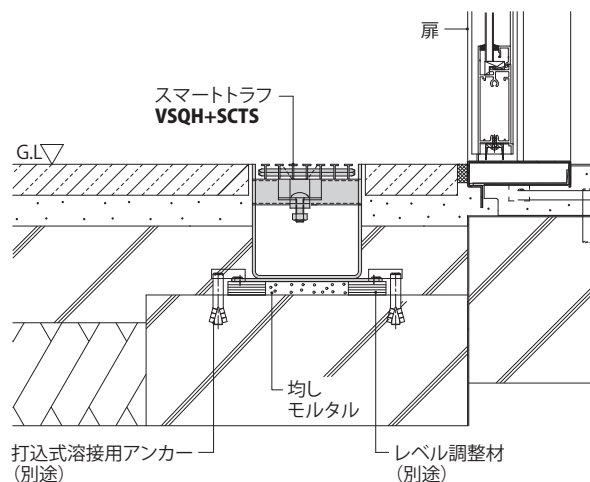
枠：**SCTS-M-1015 H=120**

寸法・質量表

<単位:mm>

適用荷重	みぞ幅	VSQH	蓋質量	SCTS	H	枠質量
		蓋呼称		枠呼称		
歩行用	100	1015	2kg	M-1015 H= 90	90	6.3kg
				M-1015 H=120	120	7.6

VSQH+SCTS 納まり図



鋼製溝付スリットみぞ蓋 トラフタイプ
細目タイプ 滑り止め模様付 ステンレス製スリット／ステンレス製枠

SCTS-2
T-2

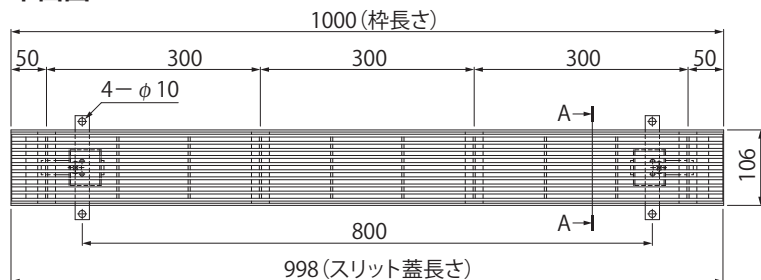
SCTS-M
歩行用

蓋 **VSMQ** すきま6mm
(P=10)
枠 **SCTS**

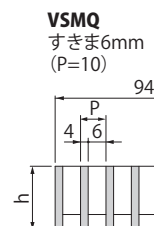


- 適用荷重T-2は、歩道などで総重量2,000kgfまでの車両が乗り入れる可能性のある場所に使用できます。
駐車場の出入口など、車両が頻繁に通行する場所には、使用できません。
- U形の鋼製溝一体構造です。
- スリット蓋を梁で支える独自構造により、縦目タイプでT-2仕様を実現しました。
- スリット蓋はすきま6mmの細目タイプ滑り止め模様付ステンレス製グレーチングです。
- 標準品以外も製作いたします。

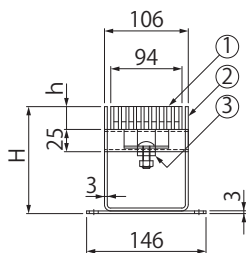
平面図



スリット蓋寸法図



A-A断面図



部品構成

- ①スリット蓋 材質：SUS304
- ②枠 材質：SUS304
- ③ロック金具 材質：SUS304

付属部品

- ・連結用位置決め金具 (384ページ参照)

別売部品

- ・開閉ハンドル **E型** (400ページ参照)
- ・すきま保持金具 **KP** (387ページ参照)

寸法・質量表

適用荷重	みぞ幅	VSMQ 蓋呼称	h	蓋質量	<単位:mm>		
					SCTS 枠呼称	H	枠質量
T-2	100	1020	20	6.5kg	2-1020 H= 90	90	6.3kg
					2-1020 H=120	120	7.6
歩行用		1015	15	5.0	M-1015 H= 90	90	6.3
					M-1015 H=120	120	7.6

◆設計情報

枠の端尺最小寸法はL=300mmです。

枠端部にエンドプレート加工が必要な場合はご指示ください。(386ページ参照)

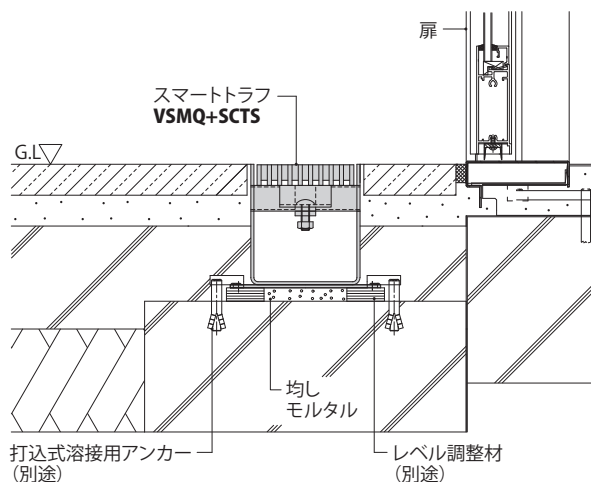
連結用位置決め金具は1物件または50mにつき1枚付属します。

◆注文・発注情報

ご注文の際は、蓋および枠の製品符号・呼称をご指示ください。

<例>T-2・枠高さ120の場合
蓋：**VSMQ-1020 P=10**
枠：**SCTS-2-1020 H=120**

VSMQ+SCTS 納まり図

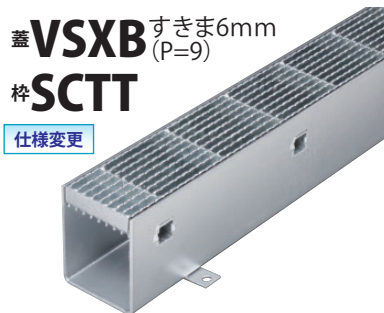
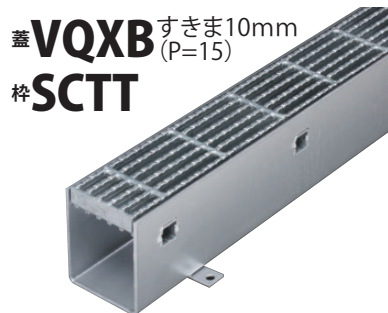


スマートトラフ

鋼製溝付スリットみぞ蓋 トラフタイプ
細目タイプ 滑り止め模様付 スチール製スリット／スチール製枠

SCTT-R5
輪荷重5トン

SCTT-2
T-2



●適用荷重 輪荷重5トンは、歩道などで総重量25,000kgf、1輪荷重5,000kgfまでの車両が乗り入れる可能性のある場所に使用できます。
適用荷重T-2は、歩道などで総重量2,000kgfまでの車両が乗り入れる可能性のある場所に使用できます。
駐車場の出入口など、車両が頻繁に通行する場所には、使用できません。

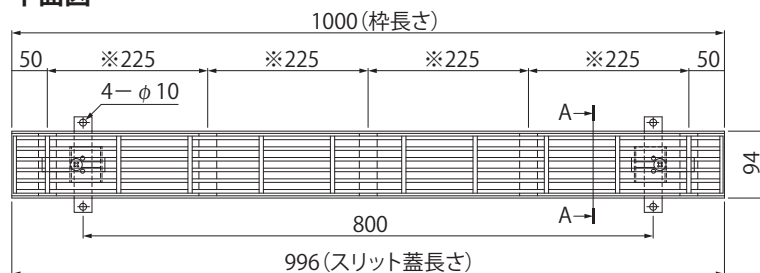
●U形の鋼製溝一体構造です。

●スリット蓋を梁で支える独自構造により、縦目タイプで輪荷重5トン仕様を実現しました。

●スリット蓋はすきま10mm、または6mmの細目タイプ滑り止め模様付スチール製グレーチングです。すきま7mmも対応いたします。

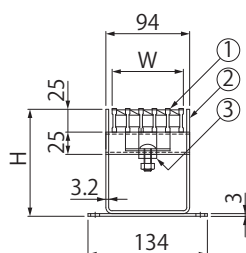
●標準品以外も製作いたします。

平面図



※枠の補強梁は、T-2仕様の場合、取り付けピッチ300mmとなります。

A-A断面図



部品構成

- ①スリット蓋 材質：SS400 処理：溶融亜鉛めっき
②枠 材質：SPHC 処理：溶融亜鉛めっき
③ロック金具 材質：SUS304

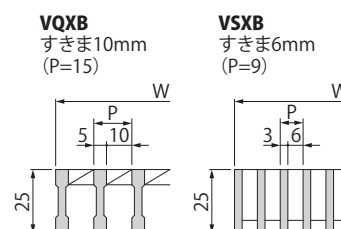
付属部品

- ・連結用位置決め金具 (384ページ参照)

別売部品

- ・開閉ハンドル **E型** (400ページ参照)
・すきま保持金具 **KP** (387ページ参照)

スリット蓋寸法図



◆設計情報

枠の端尺最小寸法はL=300mmです。

枠端部にエンドプレート加工が必要な場合はご指示ください。(386ページ参照)

連結用位置決め金具は1物件または50mにつき1枚付属します。

◆注文・発注情報

ご注文の際は、蓋および枠の製品符号・呼称をご指示ください。

<例>輪荷重5トン・枠高さ120・ピッチ15mm用の場合

蓋：**VQXB-0825 P=15**

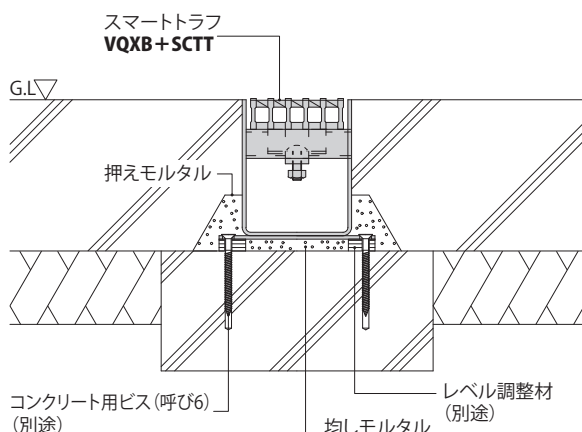
枠：**SCTT-R5-0825 H=120**

寸法・質量表

<単位:mm>

適用荷重	みぞ幅	VQXB・VSXB 蓋呼称	W		蓋質量		SCTT 枠呼称	H	枠質量
			P=15	P=9	P=15	P=9			
輪荷重5トン	88	0825	80	81	5.1kg	6.9kg	R5-0825 H= 90	90	6.9kg
							R5-0825 H=120	120	8.3
							2-0825 H= 90	90	6.8
							2-0825 H=120	120	8.2
T-2 (歩行用兼用)									

VQXB+SCTT 納まり図



スマートトラフの排水方法について

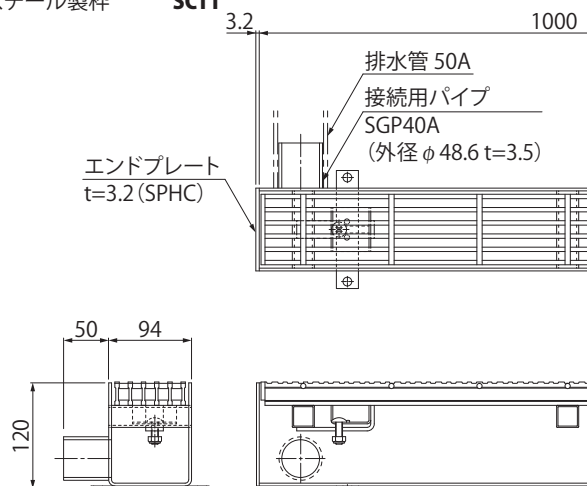
スマートトラフの排水は、横引き排水の場合、排水管接続用のパイプを枠またはエンドプレートに設けることができます。接続用パイプの取付位置は、スマートトラフの延長方向または、直交方向の2パターンです。

縦引き排水の場合、枠下部に排水管接続用のパイプを取り付けます。下図は、接続用パイプ 外径 $\phi 48.6$ を使用し、溶接した一例です。

※接続用パイプの径と、取付位置をご指示ください。また、流入口を設けることや、他の排水方法にもご対応させていただきますので、弊社までご相談ください。

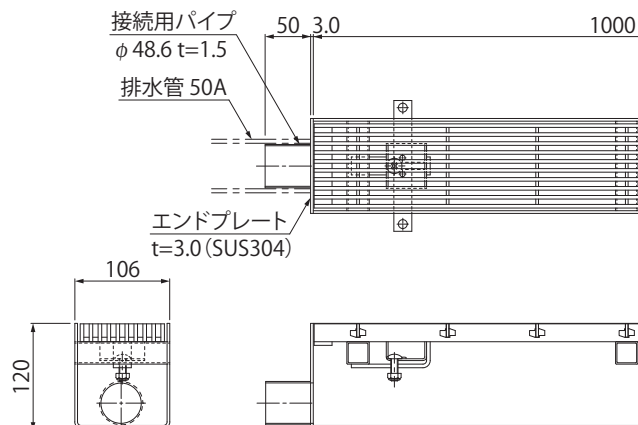
<例>

スチール製スリット **VQXB**
スチール製枠 **SCTT**



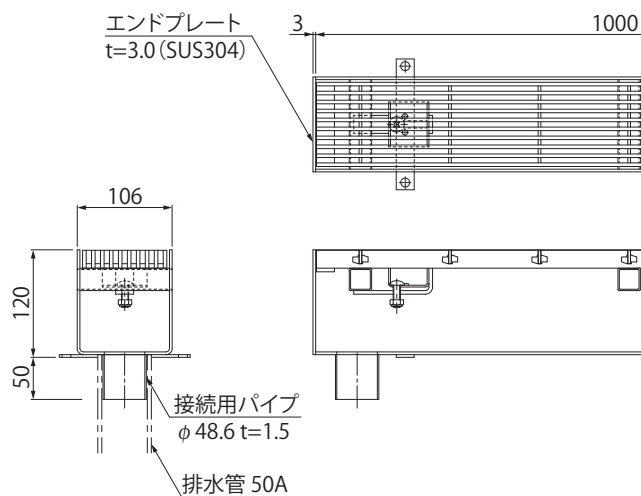
<例>

ステンレス製スリット **VSMQ**
ステンレス製枠 **SCTS**



<例>

ステンレス製スリット **VSMQ**
ステンレス製枠 **SCTS**

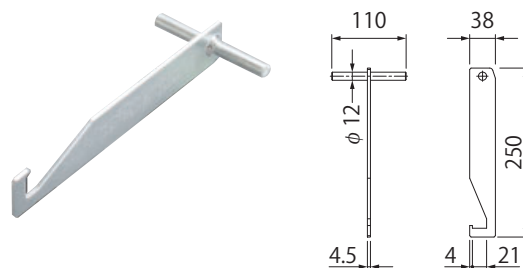


スマートトラフ施工例



開閉ハンドル

E 型 開閉ハンドル



材質：SS400
処理：電気亜鉛めっき